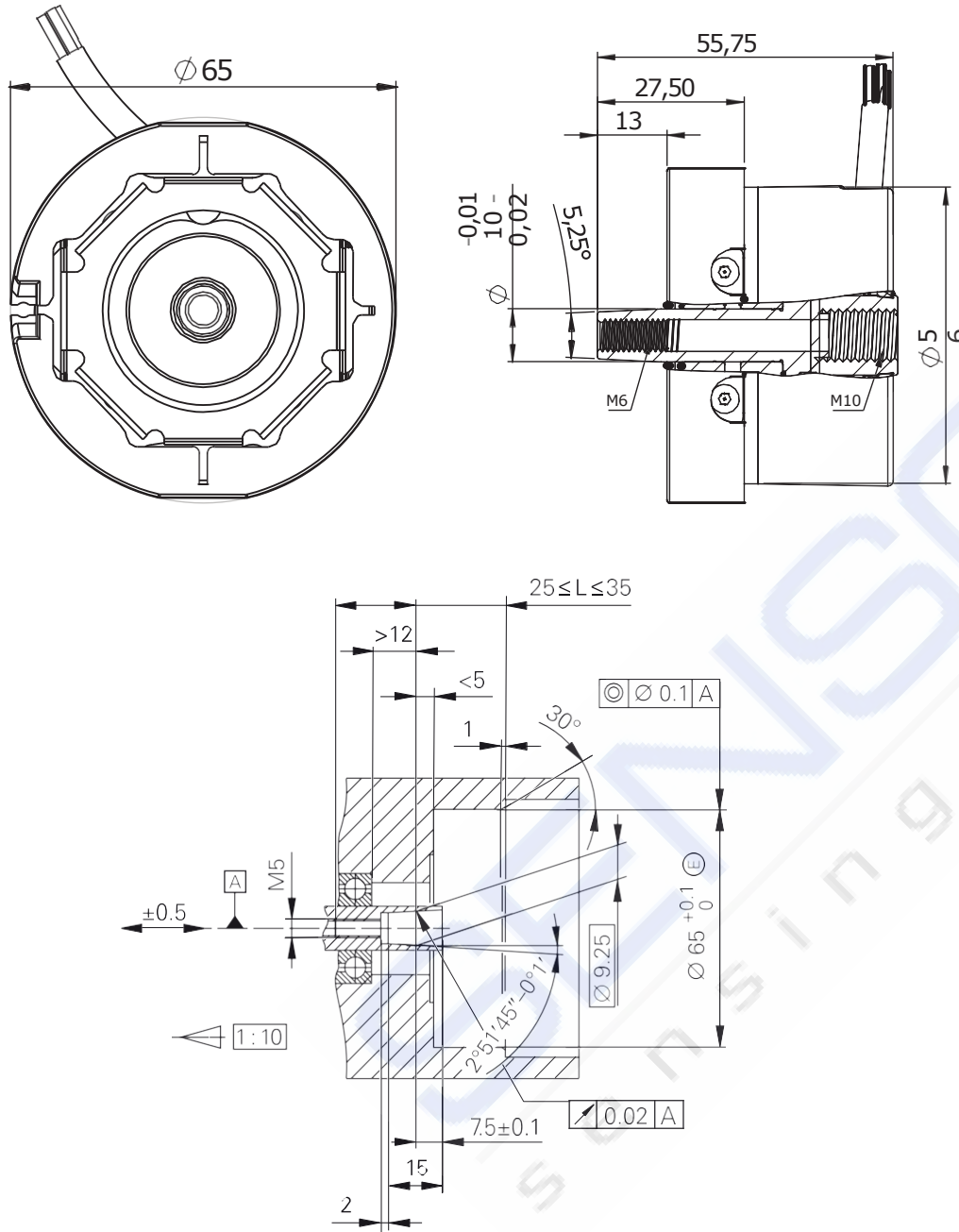


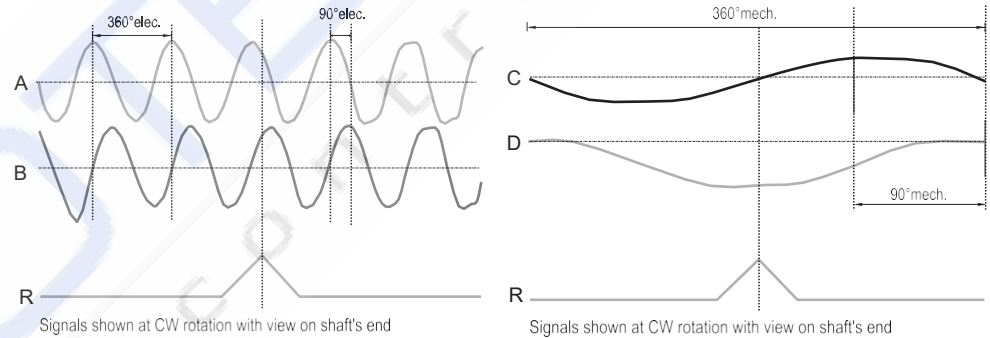
ГАБАРИТНЫЕ ЧЕРТЕЖИ



ОСОБЕННОСТИ

- Надёжная интеграция в компактные двигатели
- 1В/импульс при 1 импульс/оборот – точные данные о положении
- 2048 импульсов/оборот, син/кос – точные данные о скорости
- Монтажный диаметр 65 мм
- Конический вал 1:10
- Степень защиты IP67

ДИАГРАММА ПУЛЬСАЦИИ



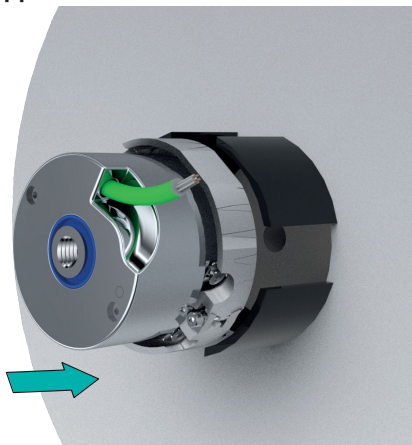
КАБЕЛЬ / СХЕМА РАЗВОДКИ КОНТАКТОВ

Функция	FNC SC2048 R7 (прямой кабель 7 метров)	FNC SC2048 R03-2D15	FNC SC2048 R7-3D15	FNC SC2048 R03-3D15
+VB	Коричневый	контакт 9	контакт 9	контакт 9
GND	Белый	контакт 11	контакт 7	контакт 7
A	Зелёный	контакт 1	контакт 5	контакт 5
A'	Чёрно-зелёный	контакт 2	контакт 6	контакт 6
B	Жёлтый	контакт 3	контакт 8	контакт 8
B'	Чёрно-жёлтый	контакт 4	контакт 1	контакт 1
C	Синий	контакт 5	контакт 10	контакт 11
C'	Чёрно-синий	контакт 6	контакт 11	контакт 10
D	Оранжевый	контакт 7	контакт 12	контакт 12
D'	Чёрно-оранжевый	контакт 8	контакт 13	контакт 13
Z	Серый	контакт 12	контакт 3	контакт 3
Z'	Чёрно-серый	контакт 13	контакт 4	контакт 4
Изоляция кабеля	При корректном подключении к разъёму на корпусе энкодера	 Разъём D-sub, 2 ряда, 15 контактов	 Разъём D-sub, 3 ряда, 15 контактов	

ПОШАГОВЫЙ МОНТАЖ

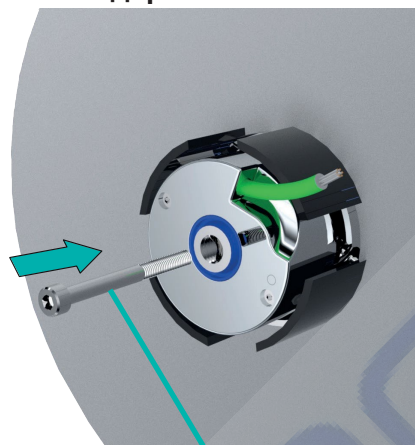
1

Поместите энкодер на конический вал двигателя.



2

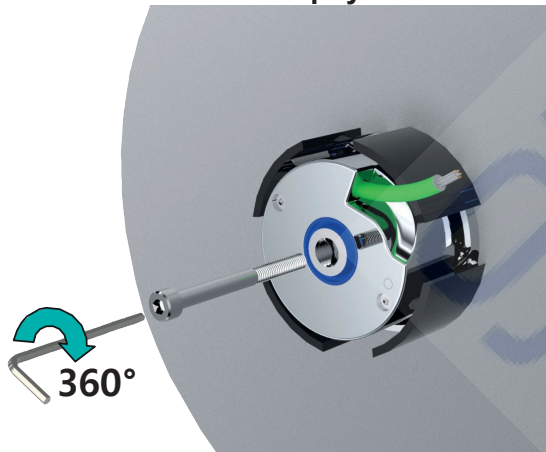
Вставьте винт M5, чтобы зафиксировать энкодер.



M5*55 IMBUS

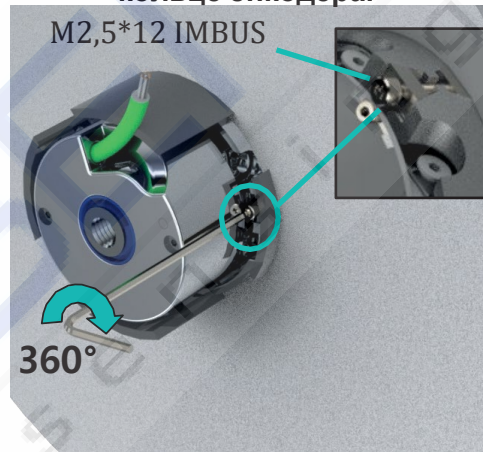
3

Используйте шестигранный ключ, чтобы повернуть винт M5.



4

С помощью шестигранного ключа закрепите винт M2,5 в кольце энкодера.

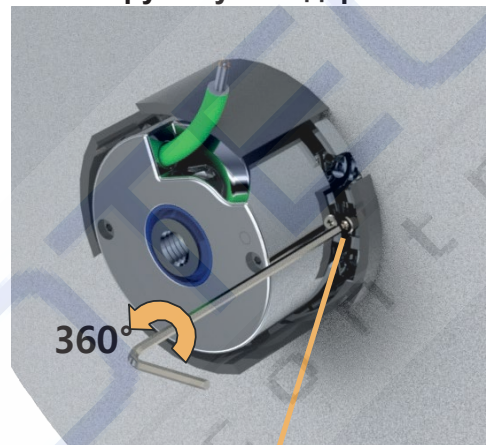


M2,5*12 IMBUS

ПОШАГОВЫЙ ДЕМОНТАЖ

1

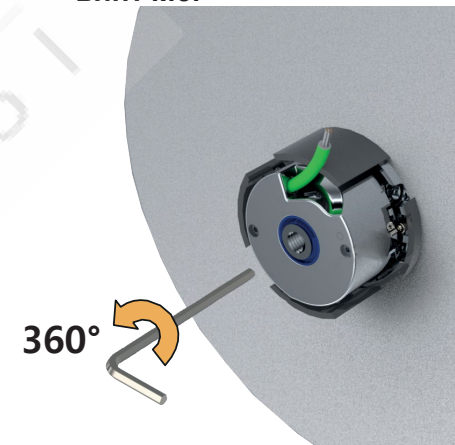
Поверните винт M2,5*12 на 360°, чтобы ослабить пружину энкодера.



M2,5*12 IMBUS

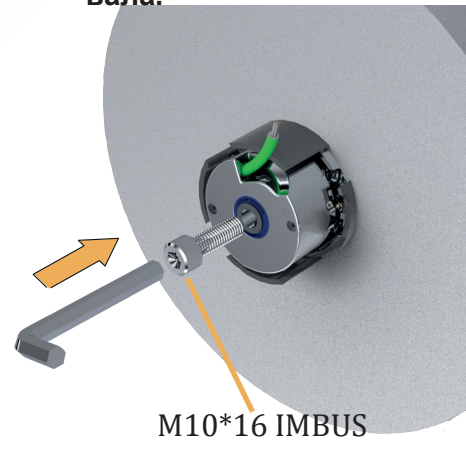
2

Поверните шестигранный ключ на 360°, чтобы ослабить винт M5.



3

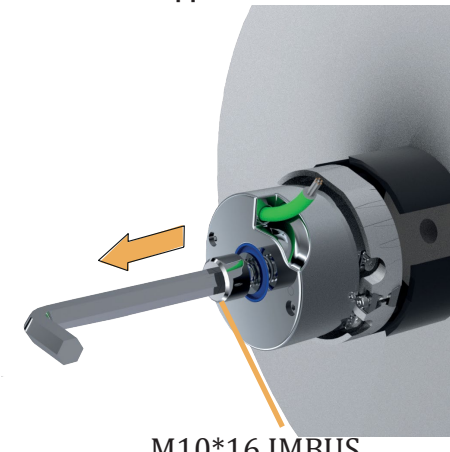
Установите винт M10 на конический вал. Винт с потайной головкой M5*55 остается внутри вала.



M10*16 IMBUS

4

Поверните винт M10 настолько, чтобы освободить винт M5.



M10*16 IMBUS