

SENSOTEC

sensing & control

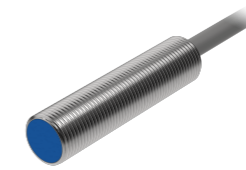
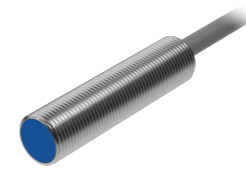
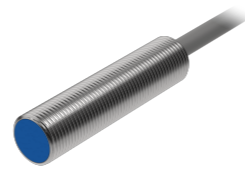
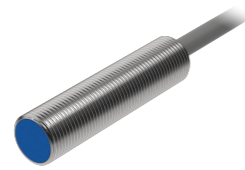
Каталог Продукции



Индуктивные датчики

BD2-S1-M12	1
BD2-S2-M12	1
BD2-S3-M12	1
BD2-S4-M12	1
BD2-S1-M12S	1
BD2-S2-M12S	4
BD2-S3-M12S	4
BD2-S4-M12S	4
ND4-S1-M12	4
ND4-S2-M12	4
ND4-S3-M12	7
ND4-S4-M12	7
ND4-S1-M12S	7
ND4-S2-M12S	7
ND4-S3-M12S	7
ND4-S4-M12S	10
BD4-S1-M12	10
BD4-S2-M12	10
BD4-S3-M12	10
BD4-S4-M12	10
BD4-S1-M12S	13
BD4-S2-M12S	13
BD4-S3-M12S	13
BD4-S4-M12S	13
BD5-S1-M18	13
BD5-S2-M18	16
BD5-S3-M18	16
BD5-S4-M18	16
BD5-S1-M18S	16
BD5-S2-M18S	16
BD5-S3-M18S	19
BD5-S4-M18S	19
ND8-S1-M18	19
ND8-S2-M18	19
ND8-S3-M18	19
ND8-S4-M18	22
ND8-S1-M18S	22
ND8-S2-M18S	22
ND8-S3-M18S	22
ND8-S4-M18S	22
BD10-S1-M30	25
BD10-S2-M30	25
BD10-S3-M30	25
BD10-S4-M30	25
BD10-S1-M30S	25
BD10-S2-M30S	28
BD10-S3-M30S	28
BD10-S4-M30S	28
ND15-S1-M30	28
ND15-S2-M30	28

ND15-S3-M30	31
ND15-S4-M30	31
ND15-S1-M30S	31
ND15-S2-M30S	31
ND15-S3-M30S	31
ND15-S4-M30S	34
ND3-S1-Q8-PS01	34
ND3-S2-Q8-PS01	34
ND3-S3-Q8-PS01	34
ND3-S4-Q8-PS01	34
ND35-SB-Q44S	37
ND35-SA-Q44S	37



Модель	BD2-S1-M12	BD2-S2-M12	BD2-S3-M12	BD2-S4-M12	BD2-S1-M12S
Корпус	M12	M12	M12	M12	M12
Рабочее расстояние	2 mm	2 mm	2 mm	2 mm	2 mm
Монтаж	заподлицо	заподлицо	заподлицо	заподлицо	заподлицо
Выход	NPN, NO	NPN, NC	PNP, NO	PNP, NC	NPN, NO

Характеристики

Безопасное рабочее расстояние	1.62 mm	1.62 mm	1.62 mm	1.62 mm	1.62 mm
Гистерезис	≤ 10% Sr	≤ 10% Sr	≤ 10% Sr	≤ 10% Sr	≤ 10% Sr
Повторяемость	2 %	2 %	2 %	2 %	2 %
Температурный дрейф	≤ 10% Sr	≤ 10% Sr	≤ 10% Sr	≤ 10% Sr	≤ 10% Sr
Стандартный объект обнаружения	12 x 12 x 1 mm	12 x 12 x 1 mm	12 x 12 x 1 mm	12 x 12 x 1 mm	12 x 12 x 1 mm
Поправочный коэффициент	сталь FE 360 1,0; медь 0,4; алюминий 0,5; латунь 0,5; нержавеющая сталь V2A 0,8	сталь FE 360 1,0; медь 0,4; алюминий 0,5; латунь 0,5; нержавеющая сталь V2A 0,8	сталь FE 360 1,0; медь 0,4; алюминий 0,5; латунь 0,5; нержавеющая сталь V2A 0,8	сталь FE 360 1,0; медь 0,4; алюминий 0,5; латунь 0,5; нержавеющая сталь V2A 0,8	сталь FE 360 1,0; медь 0,4; алюминий 0,5; латунь 0,5; нержавеющая сталь V2A 0,8

Электрические параметры

Рабочее напряжение	10 ~ 30 VDC	10 ~ 30 VDC	10 ~ 30 VDC	10 ~ 30 VDC	10 ~ 30 VDC
Падение выходного напряжения	≤ 2 V	≤ 2 V	≤ 2 V	≤ 2 V	≤ 2 V
Ток на выходе	≤ 200 mA	≤ 200 mA	≤ 200 mA	≤ 200 mA	≤ 200 mA
Ток холостого хода	≤ 15 mA	≤ 15 mA	≤ 15 mA	≤ 15 mA	≤ 15 mA
Задержка при включении	70 ms	70 ms	70 ms	70 ms	70 ms

Модель	BD2-S1-M12	BD2-S2-M12	BD2-S3-M12	BD2-S4-M12	BD2-S1-M12S
Частота переключения	2500 Hz	2500 Hz	2500 Hz	2500 Hz	2500 Hz
Индикация состояния	LED	LED	LED	LED	LED

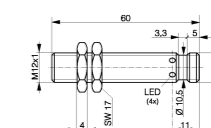
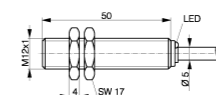
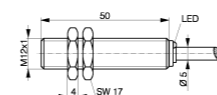
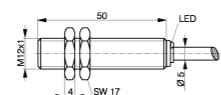
Параметры окружающей среды

Диапазон рабочей температуры	-25 ~ +70 °C	-25 ~ +70 °C	-25 ~ +70 °C	-25 ~ +70 °C	-25 ~ +70 °C
Защита от короткого замыкания	да	да	да	да	да
Защита от переплюсовки	да	да	да	да	да
Защита от индуктивной нагрузки	да	да	да	да	да
Удары и вибрация	IEC 60947-5-2 / 7.4	IEC 60947-5-2 / 7.4	IEC 60947-5-2 / 7.4	IEC 60947-5-2 / 7.4	IEC 60947-5-2 / 7.4
ЭМС	IEC 60947-5-2	IEC 60947-5-2	IEC 60947-5-2	IEC 60947-5-2	IEC 60947-5-2
Степень защиты	IP 67	IP 67	IP 67	IP 67	IP 67

Механические параметры

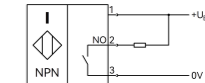
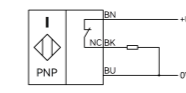
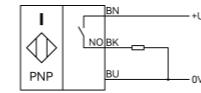
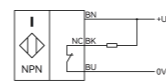
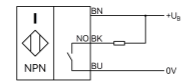
Материал корпуса	никелированная латунь	никелированная латунь	никелированная латунь	никелированная латунь	никелированная латунь
Материал головки	PBT	PBT	PBT	PBT	PBT
Макс. момент затяжки	10 Nm	10 Nm	10 Nm	10 Nm	10 Nm
Вес	104 g	104 g	104 g	104 g	37 g
Подключение	Встроенный кабель 2м, ПВХ, Ф4,9 мм, 3 x 0,34 мм ²	Встроенный кабель 2м, ПВХ, Ф4,9 мм, 3 x 0,34 мм ²	Встроенный кабель 2м, ПВХ, Ф4,9 мм, 3 x 0,34 мм ²	Встроенный кабель 2м, ПВХ, Ф4,9 мм, 3 x 0,34 мм ²	Разъём M12 4-пин

Габариты

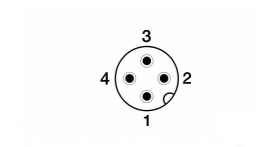


Модель	BD2-S1-M12	BD2-S2-M12	BD2-S3-M12	BD2-S4-M12	BD2-S1-M12S
--------	------------	------------	------------	------------	-------------

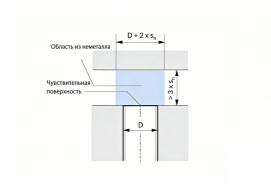
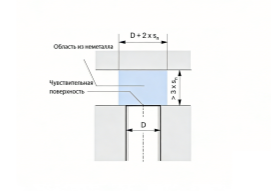
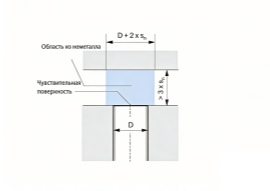
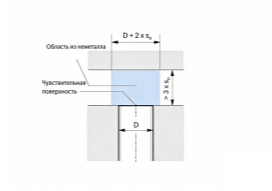
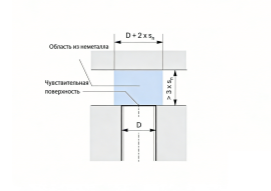
Схема разводки контактов

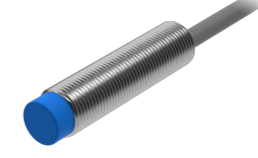


Назначение контактов



Монтаж





Модель	BD2-S2-M12S	BD2-S3-M12S	BD2-S4-M12S	ND4-S1-M12	ND4-S2-M12
Корпус	M12	M12	M12	M12	M12
Рабочее расстояние	2 mm	2 mm	2 mm	4 mm	4 mm
Монтаж	заподлицо	заподлицо	заподлицо	не заподлицо	не заподлицо
Выход	NPN, NC	PNP, NO	PNP, NC	NPN, NO	NPN, NC

Характеристики

Безопасное рабочее расстояние	1.62 mm	1.62 mm	1.62 mm	3.24 mm	3.24 mm
Гистерезис	$\leq 10\% Sr$	$\leq 10\% Sr$	$\leq 10\% Sr$	$\leq 10\% Sr$	$\leq 10\% Sr$
Повторяемость	2 %	2 %	2 %	2 %	2 %
Температурный дрейф	$\leq 10\% Sr$	$\leq 10\% Sr$	$\leq 10\% Sr$	$\leq 10\% Sr$	$\leq 10\% Sr$
Стандартный объект обнаружения	12 x 12 x 1 mm	12 x 12 x 1 mm	12 x 12 x 1 mm	12 x 12 x 1 mm	12 x 12 x 1 mm
Поправочный коэффициент	сталь FE 360 1,0; медь 0,4; алюминий 0,5; латунь 0,5; нержавеющая сталь V2A 0,8	сталь FE 360 1,0; медь 0,4; алюминий 0,5; латунь 0,5; нержавеющая сталь V2A 0,8	сталь FE 360 1,0; медь 0,4; алюминий 0,5; латунь 0,5; нержавеющая сталь V2A 0,8	сталь FE 360 1,0; медь 0,4; алюминий 0,5; латунь 0,5; нержавеющая сталь V2A 0,8	сталь FE 360 1,0; медь 0,4; алюминий 0,5; латунь 0,5; нержавеющая сталь V2A 0,8

Электрические параметры

Рабочее напряжение	10 ~ 30 VDC	10 ~ 30 VDC	10 ~ 30 VDC	10 ~ 30 VDC	10 ~ 30 VDC
Падение выходного напряжения	$\leq 2 V$	$\leq 2 V$	$\leq 2 V$	$\leq 2 V$	$\leq 2 V$
Ток на выходе	$\leq 200 mA$	$\leq 200 mA$	$\leq 200 mA$	$\leq 200 mA$	$\leq 200 mA$
Ток холостого хода	$\leq 15 mA$	$\leq 15 mA$	$\leq 15 mA$	$\leq 15 mA$	$\leq 15 mA$
Задержка при включении	70 ms	70 ms	70 ms	70 ms	70 ms

Модель	BD2-S2-M12S	BD2-S3-M12S	BD2-S4-M12S	ND4-S1-M12	ND4-S2-M12
Частота переключения	2500 Hz	2500 Hz	2500 Hz	1000 Hz	1000 Hz
Индикация состояния	LED	LED	LED	LED	LED

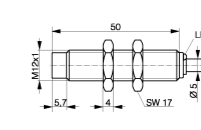
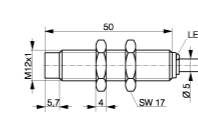
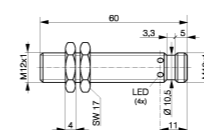
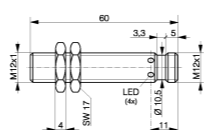
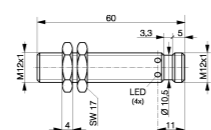
Параметры окружающей среды

Диапазон рабочей температуры	-25 ~ +70 °C	-25 ~ +70 °C	-25 ~ +70 °C	-25 ~ +70 °C	-25 ~ +70 °C
Защита от короткого замыкания	да	да	да	да	да
Защита от переплюсовки	да	да	да	да	да
Защита от индуктивной нагрузки	да	да	да	да	да
Удары и вибрация	IEC 60947-5-2 / 7.4	IEC 60947-5-2 / 7.4	IEC 60947-5-2 / 7.4	IEC 60947-5-2 / 7.4	IEC 60947-5-2 / 7.4
ЭМС	IEC 60947-5-2	IEC 60947-5-2	IEC 60947-5-2	IEC 60947-5-2	IEC 60947-5-2
Степень защиты	IP 67	IP 67	IP 67	IP 67	IP 67

Механические параметры

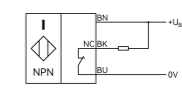
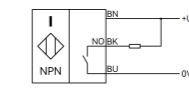
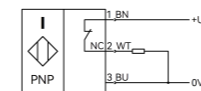
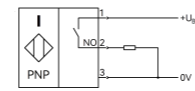
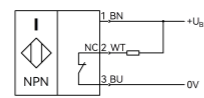
Материал корпуса	никелированная латунь	никелированная латунь	никелированная латунь	никелированная латунь	никелированная латунь
Материал головки	PBT	PBT	PBT	PBT	PBT
Макс. момент затяжки	10 Nm	10 Nm	10 Nm	10 Nm	10 Nm
Вес	37 g	37 g	37 g	104 g	104 g
Подключение	Разъём M12 4-пин	Разъём M12 4-пин	Разъём M12 4-пин	Встроенный кабель 2м, ПВХ, Ф4,9 мм, 3 x 0,34 мм ²	Встроенный кабель 2м, ПВХ, Ф4,9 мм, 3 x 0,34 мм ²

Габариты

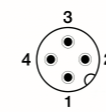
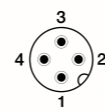
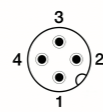


Модель	BD2-S2-M12S	BD2-S3-M12S	BD2-S4-M12S	ND4-S1-M12	ND4-S2-M12
--------	-------------	-------------	-------------	------------	------------

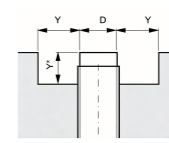
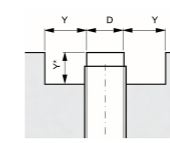
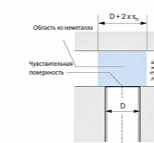
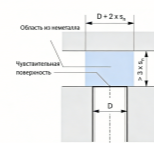
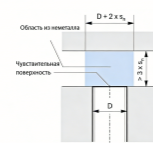
Схема разводки контактов



Назначение контактов



Монтаж





Модель	ND4-S3-M12	ND4-S4-M12	ND4-S1-M12S	ND4-S2-M12S	ND4-S3-M12S
Корпус	M12	M12	M12	M12	M12
Рабочее расстояние	4 mm	4 mm	4 mm	4 mm	4 mm
Монтаж	не заподлицо	не заподлицо	не заподлицо	не заподлицо	не заподлицо
Выход	PNP, NO	PNP, NC	NPN, NO	NPN, NC	PNP, NO

Характеристики

Безопасное рабочее расстояние	3.24 mm	3.24 mm	3.24 mm	3.24 mm	3.24 mm
Гистерезис	$\leq 10\% Sr$	$\leq 10\% Sr$	$\leq 10\% Sr$	$\leq 10\% Sr$	$\leq 10\% Sr$
Повторяемость	2 %	2 %	2 %	2 %	2 %
Температурный дрейф	$\leq 10\% Sr$	$\leq 10\% Sr$	$\leq 10\% Sr$	$\leq 10\% Sr$	$\leq 10\% Sr$
Стандартный объект обнаружения	12 x 12 x 1 mm	12 x 12 x 1 mm	12 x 12 x 1 mm	12 x 12 x 1 mm	12 x 12 x 1 mm
Поправочный коэффициент	сталь FE 360 1,0; медь 0,4; алюминий 0,5; латунь 0,5; нержавеющая сталь V2A 0,8	сталь FE 360 1,0; медь 0,4; алюминий 0,5; латунь 0,5; нержавеющая сталь V2A 0,8	сталь FE 360 1,0; медь 0,4; алюминий 0,5; латунь 0,5; нержавеющая сталь V2A 0,8	сталь FE 360 1,0; медь 0,4; алюминий 0,5; латунь 0,5; нержавеющая сталь V2A 0,8	сталь FE 360 1,0; медь 0,4; алюминий 0,5; латунь 0,5; нержавеющая сталь V2A 0,8

Электрические параметры

Рабочее напряжение	10 ~ 30 VDC	10 ~ 30 VDC	10 ~ 30 VDC	10 ~ 30 VDC	10 ~ 30 VDC
Падение выходного напряжения	$\leq 2 V$	$\leq 2 V$	$\leq 2 V$	$\leq 2 V$	$\leq 2 V$
Ток на выходе	$\leq 200 mA$	$\leq 200 mA$	$\leq 200 mA$	$\leq 200 mA$	$\leq 200 mA$
Ток холостого хода	$\leq 15 mA$	$\leq 15 mA$	$\leq 15 mA$	$\leq 15 mA$	$\leq 15 mA$
Задержка при включении	70 ms	70 ms	70 ms	70 ms	70 ms

Модель	ND4-S3-M12	ND4-S4-M12	ND4-S1-M12S	ND4-S2-M12S	ND4-S3-M12S
Частота переключения	1000 Hz	1000 Hz	1000 Hz	1000 Hz	1000 Hz
Индикация состояния	LED	LED	LED	LED	LED

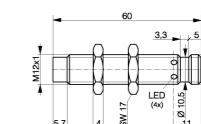
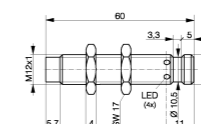
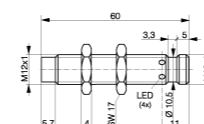
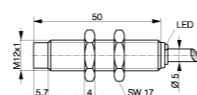
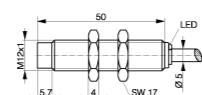
Параметры окружающей среды

Диапазон рабочей температуры	-25 ~ +70 °C	-25 ~ +70 °C	-25 ~ +70 °C	-25 ~ +70 °C	-25 ~ +70 °C
Защита от короткого замыкания	да	да	да	да	да
Защита от переплюсовки	да	да	да	да	да
Защита от индуктивной нагрузки	да	да	да	да	да
Удары и вибрация	IEC 60947-5-2 / 7.4	IEC 60947-5-2 / 7.4	IEC 60947-5-2 / 7.4	IEC 60947-5-2 / 7.4	IEC 60947-5-2 / 7.4
ЭМС	IEC 60947-5-2	IEC 60947-5-2	IEC 60947-5-2	IEC 60947-5-2	IEC 60947-5-2
Степень защиты	IP 67	IP 67	IP 67	IP 67	IP 67

Механические параметры

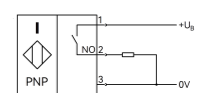
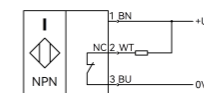
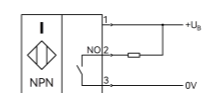
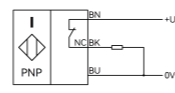
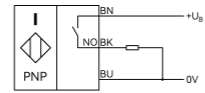
Материал корпуса	никелированная латунь	никелированная латунь	никелированная латунь	никелированная латунь	никелированная латунь
Материал головки	PBT	PBT	PBT	PBT	PBT
Макс. момент затяжки	10 Nm	10 Nm	10 Nm	10 Nm	10 Nm
Вес	104 g	104 g	37 g	37 g	37 g
Подключение	Встроенный кабель 2м, ПВХ, Ф4,9 мм, 3 x 0,34 мм ²	Встроенный кабель 2м, ПВХ, Ф4,9 мм, 3 x 0,34 мм ²	Разъём M12 4-пин	Разъём M12 4-пин	Разъём M12 4-пин

Габариты

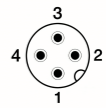
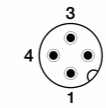
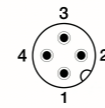


Модель	ND4-S3-M12	ND4-S4-M12	ND4-S1-M12S	ND4-S2-M12S	ND4-S3-M12S
--------	------------	------------	-------------	-------------	-------------

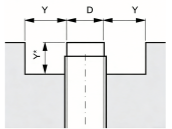
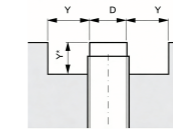
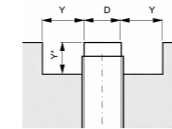
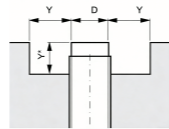
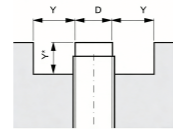
Схема разводки контактов

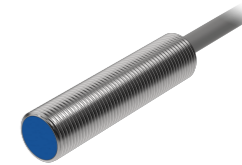
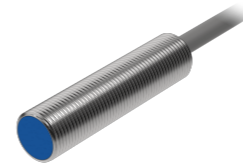
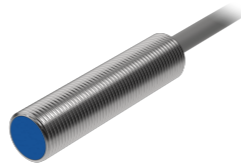


Назначение контактов



Монтаж





Модель	ND4-S4-M12S	BD4-S1-M12	BD4-S2-M12	BD4-S3-M12	BD4-S4-M12
Корпус	M12	M12	M12	M12	M12
Рабочее расстояние	4 mm	4 mm	4 mm	4 mm	4 mm
Монтаж	не заподлицо	заподлицо	заподлицо	заподлицо	заподлицо
Выход	PNP, NC	NPN, NO	NPN, NC	PNP, NO	PNP, NC

Характеристики

Безопасное рабочее расстояние	3.24 mm	3.24 mm	3.24 mm	3.24 mm	3.24 mm
Гистерезис	≤ 10% Sr	≤ 10% Sr	≤ 10% Sr	≤ 10% Sr	≤ 10% Sr
Повторяемость	2 %	2 %	2 %	2 %	2 %
Температурный дрейф	≤ 10% Sr	≤ 10% Sr	≤ 10% Sr	≤ 10% Sr	≤ 10% Sr
Стандартный объект обнаружения	12 x 12 x 1 mm	12 x 12 x 1 mm	12 x 12 x 1 mm	12 x 12 x 1 mm	12 x 12 x 1 mm
Поправочный коэффициент	сталь FE 360 1,0; медь 0,4; алюминий 0,5; латунь 0,5; нержавеющая сталь V2A 0,8	сталь FE 360 1,0; медь 0,4; алюминий 0,5; латунь 0,5; нержавеющая сталь V2A 0,8	сталь FE 360 1,0; медь 0,4; алюминий 0,5; латунь 0,5; нержавеющая сталь V2A 0,8	сталь FE 360 1,0; медь 0,4; алюминий 0,5; латунь 0,5; нержавеющая сталь V2A 0,8	сталь FE 360 1,0; медь 0,4; алюминий 0,5; латунь 0,5; нержавеющая сталь V2A 0,8

Электрические параметры

Рабочее напряжение	10 ~ 30 VDC	10 ~ 30 VDC	10 ~ 30 VDC	10 ~ 30 VDC	10 ~ 30 VDC
Падение выходного напряжения	≤ 2 V	≤ 2 V	≤ 2 V	≤ 2 V	≤ 2 V
Ток на выходе	≤ 200 mA	≤ 200 mA	≤ 200 mA	≤ 200 mA	≤ 200 mA
Ток холостого хода	≤ 15 mA	≤ 15 mA	≤ 15 mA	≤ 15 mA	≤ 15 mA
Задержка при включении	70 ms	70 ms	70 ms	70 ms	70 ms

Модель	ND4-S4-M12S	BD4-S1-M12	BD4-S2-M12	BD4-S3-M12	BD4-S4-M12
Частота переключения	1000 Hz	2500 Hz	2500 Hz	2500 Hz	2500 Hz
Индикация состояния	LED	LED	LED	LED	LED

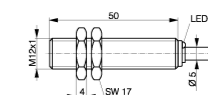
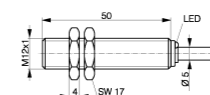
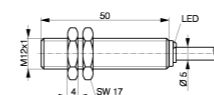
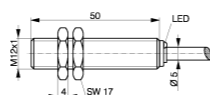
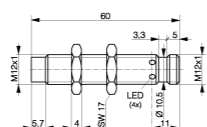
Параметры окружающей среды

Диапазон рабочей температуры	-25 ~ +70 °C	-25 ~ +70 °C	-25 ~ +70 °C	-25 ~ +70 °C	-25 ~ +70 °C
Защита от короткого замыкания	да	да	да	да	да
Защита от переплюсовки	да	да	да	да	да
Защита от индуктивной нагрузки	да	да	да	да	да
Удары и вибрация	IEC 60947-5-2 / 7.4	IEC 60947-5-2 / 7.4	IEC 60947-5-2 / 7.4	IEC 60947-5-2 / 7.4	IEC 60947-5-2 / 7.4
ЭМС	IEC 60947-5-2	IEC 60947-5-2	IEC 60947-5-2	IEC 60947-5-2	IEC 60947-5-2
Степень защиты	IP 67	IP 67	IP 67	IP 67	IP 67

Механические параметры

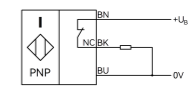
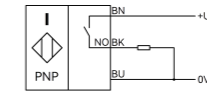
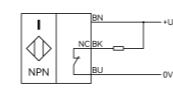
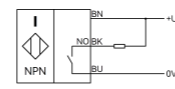
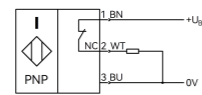
Материал корпуса	никелированная латунь	никелированная латунь	никелированная латунь	никелированная латунь	никелированная латунь
Материал головки	PBT	PBT	PBT	PBT	PBT
Макс. момент затяжки	10 Nm	10 Nm	10 Nm	10 Nm	10 Nm
Вес	37 g	104 g	104 g	104 g	104 g
Подключение	Разъём M12 4-пин	Встроенный кабель 2м, ПВХ, Ф4,9 мм, 3 x 0,34 мм ²	Встроенный кабель 2м, ПВХ, Ф4,9 мм, 3 x 0,34 мм ²	Встроенный кабель 2м, ПВХ, Ф4,9 мм, 3 x 0,34 мм ²	Встроенный кабель 2м, ПВХ, Ф4,9 мм, 3 x 0,34 мм ²

Габариты

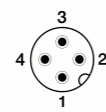


Модель	ND4-S4-M12S	BD4-S1-M12	BD4-S2-M12	BD4-S3-M12	BD4-S4-M12
--------	-------------	------------	------------	------------	------------

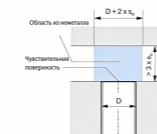
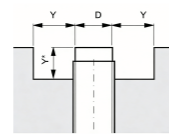
Схема разводки контактов

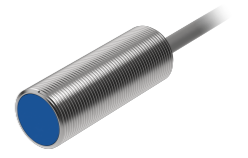


Назначение контактов



Монтаж





Модель	BD4-S1-M12S	BD4-S2-M12S	BD4-S3-M12S	BD4-S4-M12S	BD5-S1-M18
Корпус	M12	M12	M12	M12	M18
Рабочее расстояние	4 mm	4 mm	4 mm	4 mm	5 mm
Монтаж	заподлицо	заподлицо	заподлицо	заподлицо	заподлицо
Выход	NPN, NO	NPN, NC	PNP, NO	PNP, NC	NPN, NO

Характеристики

Безопасное рабочее расстояние	3.24 mm	3.24 mm	3.24 mm	3.24 mm	4.05 mm
Гистерезис	$\leq 10\% Sr$	$\leq 10\% Sr$	$\leq 10\% Sr$	$\leq 10\% Sr$	$\leq 10\% Sr$
Повторяемость	2 %	2 %	2 %	2 %	2 %
Температурный дрейф	$\leq 10\% Sr$	$\leq 10\% Sr$	$\leq 10\% Sr$	$\leq 10\% Sr$	$\leq 10\% Sr$
Стандартный объект обнаружения	12 x 12 x 1 mm	12 x 12 x 1 mm	12 x 12 x 1 mm	12 x 12 x 1 mm	18 x 18 x 1 mm
Поправочный коэффициент	сталь FE 360 1,0; медь 0,4; алюминий 0,5; латунь 0,5; нержавеющая сталь V2A 0,8	сталь FE 360 1,0; медь 0,4; алюминий 0,5; латунь 0,5; нержавеющая сталь V2A 0,8	сталь FE 360 1,0; медь 0,4; алюминий 0,5; латунь 0,5; нержавеющая сталь V2A 0,8	сталь FE 360 1,0; медь 0,4; алюминий 0,5; латунь 0,5; нержавеющая сталь V2A 0,8	сталь FE 360 1,0; медь 0,4; алюминий 0,5; латунь 0,4; нержавеющая сталь V2A 0,8

Электрические параметры

Рабочее напряжение	10 ~ 30 VDC	10 ~ 30 VDC	10 ~ 30 VDC	10 ~ 30 VDC	10 ~ 30 VDC
Падение выходного напряжения	$\leq 2 V$	$\leq 2 V$	$\leq 2 V$	$\leq 2 V$	$\leq 2 V$
Ток на выходе	$\leq 200 mA$	$\leq 200 mA$	$\leq 200 mA$	$\leq 200 mA$	$\leq 200 mA$
Ток холостого хода	$\leq 15 mA$	$\leq 15 mA$	$\leq 15 mA$	$\leq 15 mA$	$\leq 15 mA$
Задержка при включении	70 ms	70 ms	70 ms	70 ms	70 ms

Модель	BD4-S1-M12S	BD4-S2-M12S	BD4-S3-M12S	BD4-S4-M12S	BD5-S1-M18
Частота переключения	2500 Hz	2500 Hz	2500 Hz	2500 Hz	500 Hz
Индикация состояния	LED	LED	LED	LED	LED

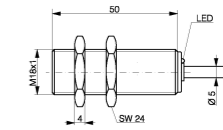
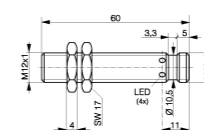
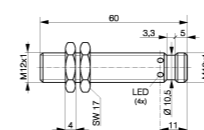
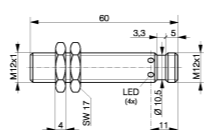
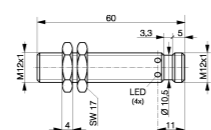
Параметры окружающей среды

Диапазон рабочей температуры	-25 ~ +70 °C	-25 ~ +70 °C	-25 ~ +70 °C	-25 ~ +70 °C	-25 ~ +70 °C
Защита от короткого замыкания	да	да	да	да	да
Защита от переплюсовки	да	да	да	да	да
Защита от индуктивной нагрузки	да	да	да	да	да
Удары и вибрация	IEC 60947-5-2 / 7.4	IEC 60947-5-2 / 7.4	IEC 60947-5-2 / 7.4	IEC 60947-5-2 / 7.4	IEC 60947-5-2 / 7.4
ЭМС	IEC 60947-5-2	IEC 60947-5-2	IEC 60947-5-2	IEC 60947-5-2	IEC 60947-5-2
Степень защиты	IP 67	IP 67	IP 67	IP 67	IP 67

Механические параметры

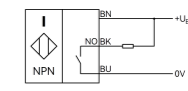
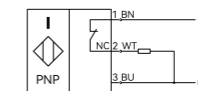
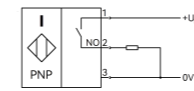
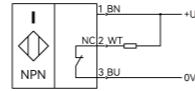
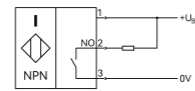
Материал корпуса	никелированная латунь	никелированная латунь	никелированная латунь	никелированная латунь	никелированная латунь
Материал головки	PBT	PBT	PBT	PBT	PBT
Макс. момент затяжки	10 Nm	10 Nm	10 Nm	10 Nm	25 Nm
Вес	37 g	37 g	37 g	37 g	131 g
Подключение	Разъём M12 4-пин	Разъём M12 4-пин	Разъём M12 4-пин	Разъём M12 4-пин	Встроенный кабель 2м, ПВХ, Ф4,9 мм, 3 x 0,34 мм ²

Габариты

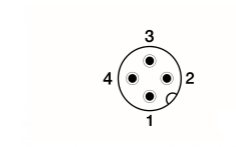
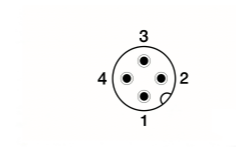
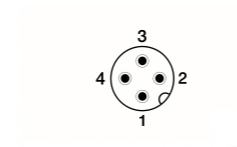
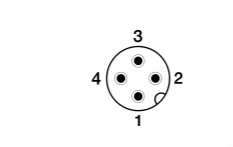


Модель	BD4-S1-M12S	BD4-S2-M12S	BD4-S3-M12S	BD4-S4-M12S	BD5-S1-M18
--------	-------------	-------------	-------------	-------------	------------

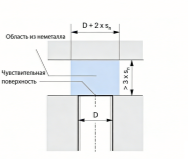
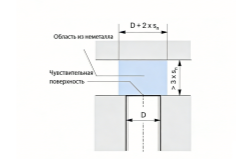
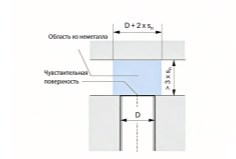
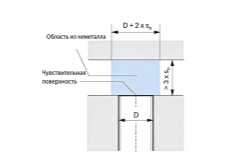
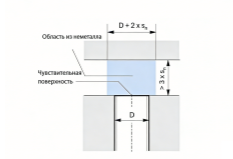
Схема разводки контактов

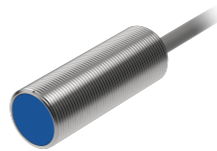
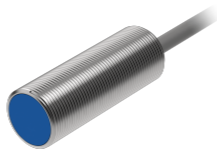
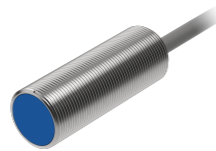


Назначение контактов



Монтаж





Модель	BD5-S2-M18	BD5-S3-M18	BD5-S4-M18	BD5-S1-M18S	BD5-S2-M18S
Корпус	M18	M18	M18	M18	M18
Рабочее расстояние	5 mm	5 mm	5 mm	5 mm	5 mm
Монтаж	заподлицо	заподлицо	заподлицо	заподлицо	заподлицо
Выход	NPN, NC	PNP, NO	PNP, NC	NPN, NO	NPN, NC

Характеристики

Безопасное рабочее расстояние	4.05 mm	4.05 mm	4.05 mm	4.05 mm	4.05 mm
Гистерезис	$\leq 10\% Sr$	$\leq 10\% Sr$	$\leq 10\% Sr$	$\leq 10\% Sr$	$\leq 10\% Sr$
Повторяемость	2 %	2 %	2 %	2 %	2 %
Температурный дрейф	$\leq 10\% Sr$	$\leq 10\% Sr$	$\leq 10\% Sr$	$\leq 10\% Sr$	$\leq 10\% Sr$
Стандартный объект обнаружения	18 x 18 x 1 mm	18 x 18 x 1 mm	18 x 18 x 1 mm	18 x 18 x 1 mm	18 x 18 x 1 mm
Поправочный коэффициент	сталь FE 360 1,0; медь 0,4; алюминий 0,5; латунь 0,4; нержавеющая сталь V2A 0,8	сталь FE 360 1,0; медь 0,4; алюминий 0,5; латунь 0,4; нержавеющая сталь V2A 0,8	сталь FE 360 1,0; медь 0,4; алюминий 0,5; латунь 0,4; нержавеющая сталь V2A 0,8	сталь FE 360 1,0; медь 0,4; алюминий 0,5; латунь 0,4; нержавеющая сталь V2A 0,8	сталь FE 360 1,0; медь 0,4; алюминий 0,5; латунь 0,4; нержавеющая сталь V2A 0,8

Электрические параметры

Рабочее напряжение	10 ~ 30 VDC	10 ~ 30 VDC	10 ~ 30 VDC	10 ~ 30 VDC	10 ~ 30 VDC
Падение выходного напряжения	$\leq 2 V$	$\leq 2 V$	$\leq 2 V$	$\leq 2 V$	$\leq 2 V$
Ток на выходе	$\leq 200 mA$	$\leq 200 mA$	$\leq 200 mA$	$\leq 200 mA$	$\leq 200 mA$
Ток холостого хода	$\leq 15 mA$	$\leq 15 mA$	$\leq 15 mA$	$\leq 15 mA$	$\leq 15 mA$
Задержка при включении	70 ms	70 ms	70 ms	70 ms	70 ms

Модель	BD5-S2-M18	BD5-S3-M18	BD5-S4-M18	BD5-S1-M18S	BD5-S2-M18S
Частота переключения	500 Hz	500 Hz	500 Hz	500 Hz	500 Hz
Индикация состояния	LED	LED	LED	LED	LED

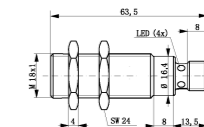
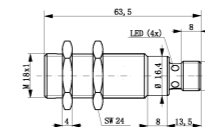
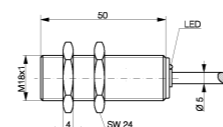
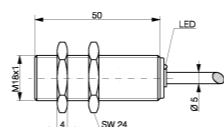
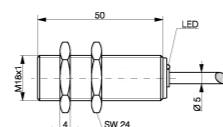
Параметры окружающей среды

Диапазон рабочей температуры	-25 ~ +70 °C	-25 ~ +70 °C	-25 ~ +70 °C	-25 ~ +70 °C	-25 ~ +70 °C
Защита от короткого замыкания	да	да	да	да	да
Защита от переплюсовки	да	да	да	да	да
Защита от индуктивной нагрузки	да	да	да	да	да
Удары и вибрация	IEC 60947-5-2 / 7.4	IEC 60947-5-2 / 7.4	IEC 60947-5-2 / 7.4	IEC 60947-5-2 / 7.4	IEC 60947-5-2 / 7.4
ЭМС	IEC 60947-5-2	IEC 60947-5-2	IEC 60947-5-2	IEC 60947-5-2	IEC 60947-5-2
Степень защиты	IP 67	IP 67	IP 67	IP 67	IP 67

Механические параметры

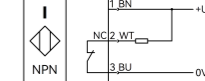
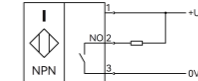
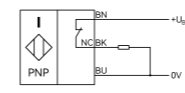
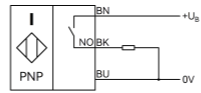
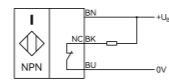
Материал корпуса	никелированная латунь	никелированная латунь	никелированная латунь	никелированная латунь	никелированная латунь
Материал головки	PBT	PBT	PBT	PBT	PBT
Макс. момент затяжки	25 Nm	25 Nm	25 Nm	20 Nm	20 Nm
Вес	131 g	131 g	131 g	67 g	67 g
Подключение	Встроенный кабель 2м, ПВХ, Ф4,9 мм, 3 x 0,34 мм ²	Встроенный кабель 2м, ПВХ, Ф4,9 мм, 3 x 0,34 мм ²	Встроенный кабель 2м, ПВХ, Ф4,9 мм, 3 x 0,34 мм ²	Разъём M12 4-пин	Разъём M12 4-пин

Габариты

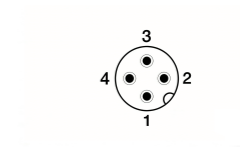
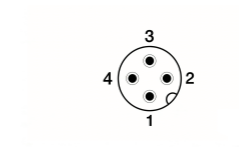


Модель	BD5-S2-M18	BD5-S3-M18	BD5-S4-M18	BD5-S1-M18S	BD5-S2-M18S
--------	------------	------------	------------	-------------	-------------

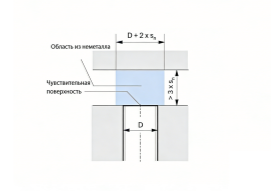
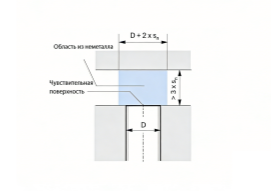
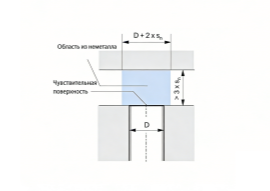
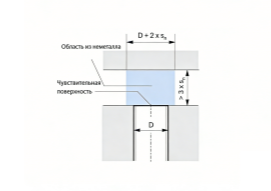
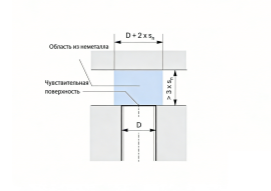
Схема разводки контактов

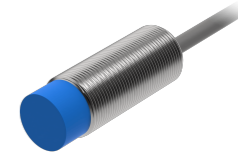
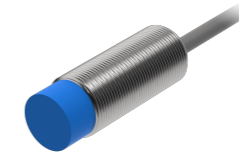
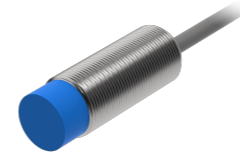


Назначение контактов



Монтаж





Модель	BD5-S3-M18S	BD5-S4-M18S	ND8-S1-M18	ND8-S2-M18	ND8-S3-M18
Корпус	M18	M18	M18	M18	M18
Рабочее расстояние	5 mm	5 mm	8 mm	8 mm	8 mm
Монтаж	заподлицо	заподлицо	не заподлицо	не заподлицо	не заподлицо
Выход	PNP, NO	PNP, NC	NPN, NO	NPN, NC	PNP, NO

Характеристики

Безопасное рабочее расстояние	4.05 mm	4.05 mm	6.48 mm	6.48 mm	6.48 mm
Гистерезис	≤ 10% Sr	≤ 10% Sr	≤ 10% Sr	≤ 10% Sr	≤ 10% Sr
Повторяемость	2 %	2 %	2 %	2 %	2 %
Температурный дрейф	≤ 10% Sr	≤ 10% Sr	≤ 10% Sr	≤ 10% Sr	≤ 10% Sr
Стандартный объект обнаружения	18 x 18 x 1 mm	18 x 18 x 1 mm	24 x 24 x 1 mm	24 x 24 x 1 mm	24 x 24 x 1 mm
Поправочный коэффициент	сталь FE 360 1,0; медь 0,4; алюминий 0,5; латунь 0,4; нержавеющая сталь V2A 0,8	сталь FE 360 1,0; медь 0,4; алюминий 0,5; латунь 0,4; нержавеющая сталь V2A 0,8	сталь FE 360 1,0; медь 0,4; алюминий 0,5; латунь 0,4; нержавеющая сталь V2A 0,8	сталь FE 360 1,0; медь 0,4; алюминий 0,5; латунь 0,4; нержавеющая сталь V2A 0,8	сталь FE 360 1,0; медь 0,4; алюминий 0,5; латунь 0,4; нержавеющая сталь V2A 0,8

Электрические параметры

Рабочее напряжение	10 ~ 30 VDC	10 ~ 30 VDC	10 ~ 30 VDC	10 ~ 30 VDC	10 ~ 30 VDC
Падение выходного напряжения	≤ 2 V	≤ 2 V	≤ 2 V	≤ 2 V	≤ 2 V
Ток на выходе	≤ 200 mA	≤ 200 mA	≤ 200 mA	≤ 200 mA	≤ 200 mA
Ток холостого хода	≤ 15 mA	≤ 15 mA	≤ 15 mA	≤ 15 mA	≤ 15 mA
Задержка при включении	70 ms	70 ms	70 ms	70 ms	70 ms

Модель	BD5-S3-M18S	BD5-S4-M18S	ND8-S1-M18	ND8-S2-M18	ND8-S3-M18
Частота переключения	500 Hz	500 Hz	500 Hz	500 Hz	500 Hz
Индикация состояния	LED	LED	LED	LED	LED

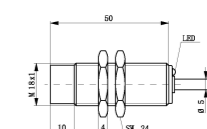
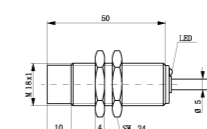
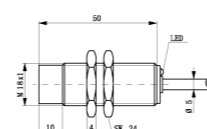
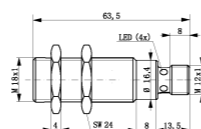
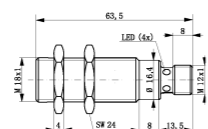
Параметры окружающей среды

Диапазон рабочей температуры	-25 ~ +70 °C	-25 ~ +70 °C	-25 ~ +70 °C	-25 ~ +70 °C	-25 ~ +70 °C
Защита от короткого замыкания	да	да	да	да	да
Защита от переплюсовки	да	да	да	да	да
Защита от индуктивной нагрузки	да	да	да	да	да
Удары и вибрация	IEC 60947-5-2 / 7.4	IEC 60947-5-2 / 7.4	IEC 60947-5-2 / 7.4	IEC 60947-5-2 / 7.4	IEC 60947-5-2 / 7.4
ЭМС	IEC 60947-5-2	IEC 60947-5-2	IEC 60947-5-2	IEC 60947-5-2	IEC 60947-5-2
Степень защиты	IP 67	IP 67	IP 67	IP 67	IP 67

Механические параметры

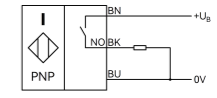
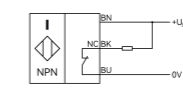
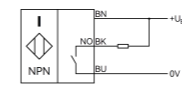
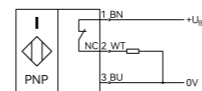
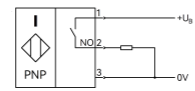
Материал корпуса	никелированная латунь	никелированная латунь	никелированная латунь	никелированная латунь	никелированная латунь
Материал головки	PBT	PBT	PBT	PBT	PBT
Макс. момент затяжки	20 Nm	20 Nm	20 Nm	20 Nm	20 Nm
Вес	67 g	67 g	128 g	128 g	128 g
Подключение	Разъём M12 4-пин	Разъём M12 4-пин	Встроенный кабель 2м, ПВХ, Ф4,9 мм, 3 x 0,34 мм ²	Встроенный кабель 2м, ПВХ, Ф4,9 мм, 3 x 0,34 мм ²	Встроенный кабель 2м, ПВХ, Ф4,9 мм, 3 x 0,34 мм ²

Габариты

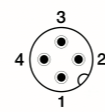
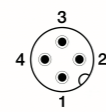


Модель	BD5-S3-M18S	BD5-S4-M18S	ND8-S1-M18	ND8-S2-M18	ND8-S3-M18
--------	-------------	-------------	------------	------------	------------

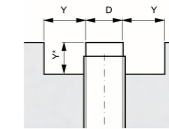
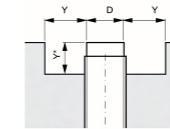
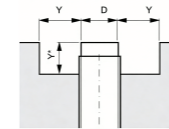
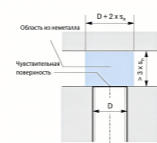
Схема разводки контактов

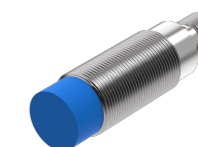
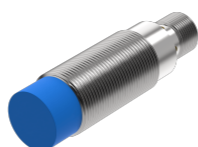
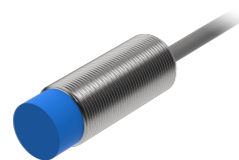


Назначение контактов



Монтаж





Модель	ND8-S4-M18	ND8-S1-M18S	ND8-S2-M18S	ND8-S3-M18S	ND8-S4-M18S
Корпус	M18	M18	M18	M18	M18
Рабочее расстояние	8 mm	8 mm	8 mm	8 mm	8 mm
Монтаж	не заподлицо	не заподлицо	не заподлицо	не заподлицо	не заподлицо
Выход	PNP, NC	NPN, NO	NPN, NC	PNP, NO	PNP, NC

Характеристики

Безопасное рабочее расстояние	6.48 mm	6.48 mm	6.48 mm	6.48 mm	6.48 mm
Гистерезис	$\leq 10\% Sr$	$\leq 10\% Sr$	$\leq 10\% Sr$	$\leq 10\% Sr$	$\leq 10\% Sr$
Повторяемость	2 %	2 %	2 %	2 %	2 %
Температурный дрейф	$\leq 10\% Sr$	$\leq 10\% Sr$	$\leq 10\% Sr$	$\leq 10\% Sr$	$\leq 10\% Sr$
Стандартный объект обнаружения	24 x 24 x 1 mm	24 x 24 x 1 mm	24 x 24 x 1 mm	24 x 24 x 1 mm	24 x 24 x 1 mm
Поправочный коэффициент	сталь FE 360 1,0; медь 0,4; алюминий 0,5; латунь 0,4; нержавеющая сталь V2A 0,8	сталь FE 360 1,0; медь 0,4; алюминий 0,5; латунь 0,4; нержавеющая сталь V2A 0,8	сталь FE 360 1,0; медь 0,4; алюминий 0,5; латунь 0,4; нержавеющая сталь V2A 0,8	сталь FE 360 1,0; медь 0,4; алюминий 0,5; латунь 0,4; нержавеющая сталь V2A 0,8	сталь FE 360 1,0; медь 0,4; алюминий 0,5; латунь 0,4; нержавеющая сталь V2A 0,8

Электрические параметры

Рабочее напряжение	10 ~ 30 VDC	10 ~ 30 VDC	10 ~ 30 VDC	10 ~ 30 VDC	10 ~ 30 VDC
Падение выходного напряжения	$\leq 2 V$	$\leq 2 V$	$\leq 2 V$	$\leq 2 V$	$\leq 2 V$
Ток на выходе	$\leq 200 mA$	$\leq 200 mA$	$\leq 200 mA$	$\leq 200 mA$	$\leq 200 mA$
Ток холостого хода	$\leq 15 mA$	$\leq 15 mA$	$\leq 15 mA$	$\leq 15 mA$	$\leq 15 mA$
Задержка при включении	70 ms	70 ms	70 ms	70 ms	70 ms

Модель	ND8-S4-M18	ND8-S1-M18S	ND8-S2-M18S	ND8-S3-M18S	ND8-S4-M18S
Частота переключения	500 Hz	500 Hz	500 Hz	500 Hz	500 Hz
Индикация состояния	LED	LED	LED	LED	LED

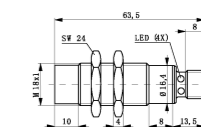
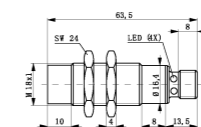
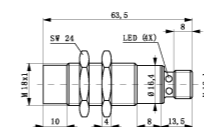
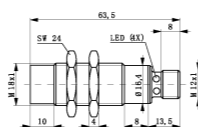
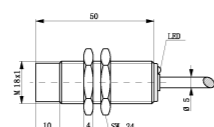
Параметры окружающей среды

Диапазон рабочей температуры	-25 ~ +70 °C	-25 ~ +70 °C	-25 ~ +70 °C	-25 ~ +70 °C	-25 ~ +70 °C
Защита от короткого замыкания	да	да	да	да	да
Защита от переплюсовки	да	да	да	да	да
Защита от индуктивной нагрузки	да	да	да	да	да
Удары и вибрация	IEC 60947-5-2 / 7.4	IEC 60947-5-2 / 7.4	IEC 60947-5-2 / 7.4	IEC 60947-5-2 / 7.4	IEC 60947-5-2 / 7.4
ЭМС	IEC 60947-5-2	IEC 60947-5-2	IEC 60947-5-2	IEC 60947-5-2	IEC 60947-5-2
Степень защиты	IP 67	IP 67	IP 67	IP 67	IP 67

Механические параметры

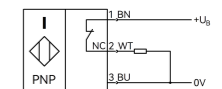
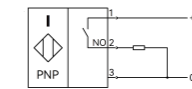
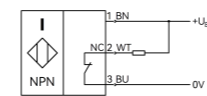
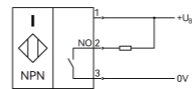
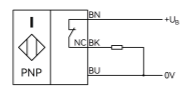
Материал корпуса	никелированная латунь	никелированная латунь	никелированная латунь	никелированная латунь	никелированная латунь
Материал головки	PBT	PBT	PBT	PBT	PBT
Макс. момент затяжки	20 Nm	20 Nm	20 Nm	20 Nm	20 Nm
Вес	128 g	63 g	63 g	63 g	63 g
Подключение	Встроенный кабель 2м, ПВХ, Ф4,9 мм, 3 x 0,34 мм ²	Разъём M12 4-пин	Разъём M12 4-пин	Разъём M12 4-пин	Разъём M12 4-пин

Габариты

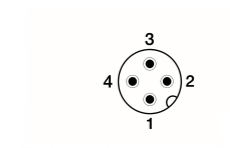
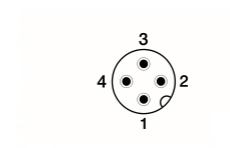
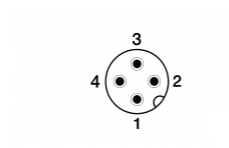
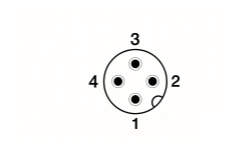


Модель	ND8-S4-M18	ND8-S1-M18S	ND8-S2-M18S	ND8-S3-M18S	ND8-S4-M18S
--------	------------	-------------	-------------	-------------	-------------

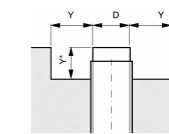
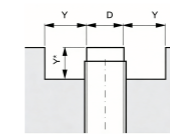
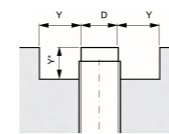
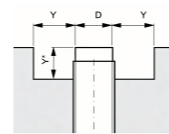
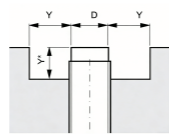
Схема разводки контактов

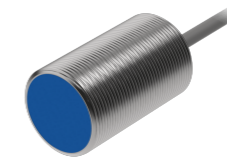
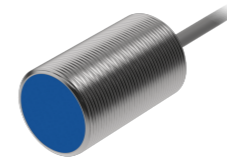
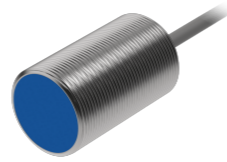
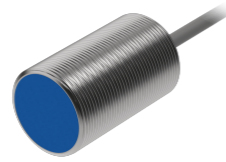


Назначение контактов



Монтаж





Модель	BD10-S1-M30	BD10-S2-M30	BD10-S3-M30	BD10-S4-M30	BD10-S1-M30S
Корпус	M30	M30	M30	M30	M30
Рабочее расстояние	10 mm	10 mm	10 mm	10 mm	10 mm
Монтаж	заподлицо	заподлицо	заподлицо	заподлицо	заподлицо
Выход	NPN, NO	NPN, NC	PNP, NO	PNP, NC	NPN, NO

Характеристики

Безопасное рабочее расстояние	8.1 mm	8.1 mm	8.1 mm	8.1 mm	8.1 mm
Гистерезис	$\leq 10\% Sr$	$\leq 10\% Sr$	$\leq 10\% Sr$	$\leq 10\% Sr$	$\leq 10\% Sr$
Повторяемость	2 %	2 %	2 %	2 %	2 %
Температурный дрейф	$\leq 10\% Sr$	$\leq 10\% Sr$	$\leq 10\% Sr$	$\leq 10\% Sr$	$\leq 10\% Sr$
Стандартный объект обнаружения	30 x 30 x 1 mm	30 x 30 x 1 mm	30 x 30 x 1 mm	30 x 30 x 1 mm	30 x 30 x 1 mm
Поправочный коэффициент	сталь FE 360 1,0; медь 0,4; алюминий 0,5; латунь 0,5; нержавеющая сталь V2A 0,8	сталь FE 360 1,0; медь 0,4; алюминий 0,5; латунь 0,5; нержавеющая сталь V2A 0,8	сталь FE 360 1,0; медь 0,4; алюминий 0,5; латунь 0,5; нержавеющая сталь V2A 0,8	сталь FE 360 1,0; медь 0,4; алюминий 0,5; латунь 0,5; нержавеющая сталь V2A 0,8	сталь FE 360 1,0; медь 0,4; алюминий 0,5; латунь 0,5; нержавеющая сталь V2A 0,8

Электрические параметры

Рабочее напряжение	10 ~ 30 VDC	10 ~ 30 VDC	10 ~ 30 VDC	10 ~ 30 VDC	10 ~ 30 VDC
Падение выходного напряжения	$\leq 2 V$	$\leq 2 V$	$\leq 2 V$	$\leq 2 V$	$\leq 2 V$
Ток на выходе	$\leq 200 mA$	$\leq 200 mA$	$\leq 200 mA$	$\leq 200 mA$	$\leq 200 mA$
Ток холостого хода	$\leq 15 mA$	$\leq 15 mA$	$\leq 15 mA$	$\leq 15 mA$	$\leq 15 mA$
Задержка при включении	70 ms	70 ms	70 ms	70 ms	70 ms

Модель	BD10-S1-M30	BD10-S2-M30	BD10-S3-M30	BD10-S4-M30	BD10-S1-M30S
Частота переключения	240 Hz	240 Hz	240 Hz	240 Hz	240 Hz
Индикация состояния	LED	LED	LED	LED	LED

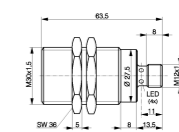
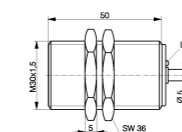
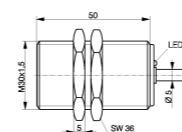
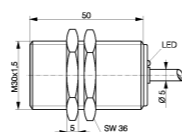
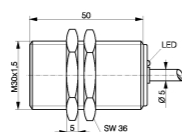
Параметры окружающей среды

Диапазон рабочей температуры	-25 ~ +70 °C	-25 ~ +70 °C	-25 ~ +70 °C	-25 ~ +70 °C	-25 ~ +70 °C
Защита от короткого замыкания	да	да	да	да	да
Защита от переплюсовки	да	да	да	да	да
Защита от индуктивной нагрузки	да	да	да	да	да
Удары и вибрация	IEC 60947-5-2 / 7.4	IEC 60947-5-2 / 7.4	IEC 60947-5-2 / 7.4	IEC 60947-5-2 / 7.4	IEC 60947-5-2 / 7.4
ЭМС	IEC 60947-5-2	IEC 60947-5-2	IEC 60947-5-2	IEC 60947-5-2	IEC 60947-5-2
Степень защиты	IP 67	IP 67	IP 67	IP 67	IP 67

Механические параметры

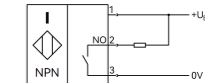
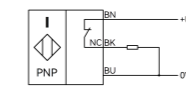
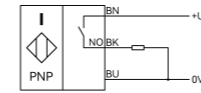
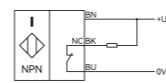
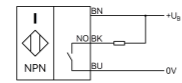
Материал корпуса	никелированная латунь	никелированная латунь	никелированная латунь	никелированная латунь	никелированная латунь
Материал головки	PBT	PBT	PBT	PBT	PBT
Макс. момент затяжки	50 Nm	50 Nm	50 Nm	50 Nm	50 Nm
Вес	207 g	207 g	207 g	207 g	149 g
Подключение	Встроенный кабель 2м, ПВХ, Ф4,9 мм, 3 x 0,34 мм ²	Встроенный кабель 2м, ПВХ, Ф4,9 мм, 3 x 0,34 мм ²	Встроенный кабель 2м, ПВХ, Ф4,9 мм, 3 x 0,34 мм ²	Встроенный кабель 2м, ПВХ, Ф4,9 мм, 3 x 0,34 мм ²	Разъём M12 4-пин

Габариты

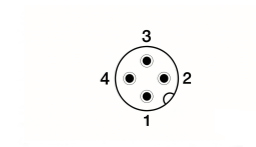


Модель	BD10-S1-M30	BD10-S2-M30	BD10-S3-M30	BD10-S4-M30	BD10-S1-M30S
--------	-------------	-------------	-------------	-------------	--------------

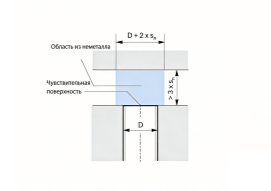
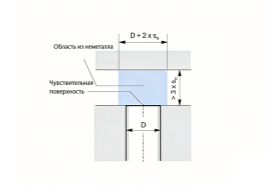
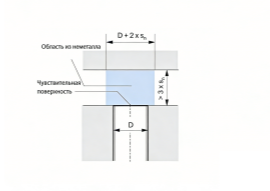
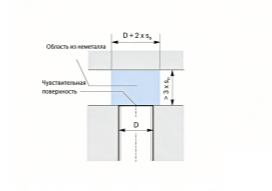
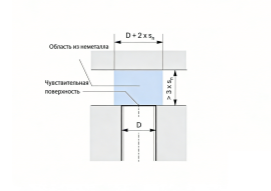
Схема разводки контактов

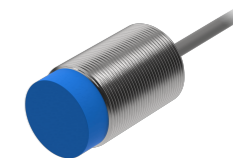
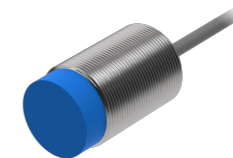


Назначение контактов



Монтаж





Модель	BD10-S2-M30S	BD10-S3-M30S	BD10-S4-M30S	ND15-S1-M30	ND15-S2-M30
Корпус	M30	M30	M30	M30	M30
Рабочее расстояние	10 mm	10 mm	10 mm	15 mm	15 mm
Монтаж	заподлицо	заподлицо	заподлицо	не заподлицо	не заподлицо
Выход	NPN, NC	PNP, NO	PNP, NC	NPN, NO	NPN, NC

Характеристики

Безопасное рабочее расстояние	8.1 mm	8.1 mm	8.1 mm	12.15 mm	12.15 mm
Гистерезис	$\leq 10\% Sr$	$\leq 10\% Sr$	$\leq 10\% Sr$	$\leq 10\% Sr$	$\leq 10\% Sr$
Повторяемость	2 %	2 %	2 %	5 %	5 %
Температурный дрейф	$\leq 10\% Sr$	$\leq 10\% Sr$	$\leq 10\% Sr$	$\leq 10\% Sr$	$\leq 10\% Sr$
Стандартный объект обнаружения	30 x 30 x 1 mm	30 x 30 x 1 mm	30 x 30 x 1 mm	45 x 45 x 1 mm	45 x 45 x 1 mm
Поправочный коэффициент	сталь FE 360 1,0; медь 0,4; алюминий 0,5; латунь 0,5; нержавеющая сталь V2A 0,8	сталь FE 360 1,0; медь 0,4; алюминий 0,5; латунь 0,5; нержавеющая сталь V2A 0,8	сталь FE 360 1,0; медь 0,4; алюминий 0,5; латунь 0,5; нержавеющая сталь V2A 0,8	сталь FE 360 1,0; медь 0,4; алюминий 0,5; латунь 0,5; нержавеющая сталь V2A 0,8	сталь FE 360 1,0; медь 0,4; алюминий 0,5; латунь 0,5; нержавеющая сталь V2A 0,8

Электрические параметры

Рабочее напряжение	10 ~ 30 VDC	10 ~ 30 VDC	10 ~ 30 VDC	10 ~ 30 VDC	10 ~ 30 VDC
Падение выходного напряжения	$\leq 2 V$	$\leq 2 V$	$\leq 2 V$	$\leq 2 V$	$\leq 2 V$
Ток на выходе	$\leq 200 mA$	$\leq 200 mA$	$\leq 200 mA$	$\leq 200 mA$	$\leq 200 mA$
Ток холостого хода	$\leq 15 mA$	$\leq 15 mA$	$\leq 15 mA$	$\leq 15 mA$	$\leq 15 mA$
Задержка при включении	70 ms	70 ms	70 ms	70 ms	70 ms

Модель	BD10-S2-M30S	BD10-S3-M30S	BD10-S4-M30S	ND15-S1-M30	ND15-S2-M30
Частота переключения	240 Hz	240 Hz	240 Hz	300 Hz	300 Hz
Индикация состояния	LED	LED	LED	LED	LED

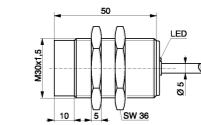
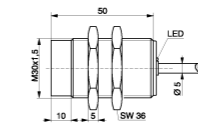
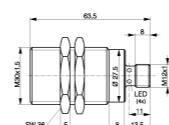
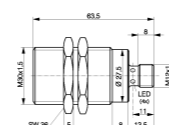
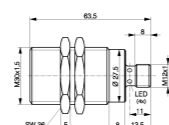
Параметры окружающей среды

Диапазон рабочей температуры	-25 ~ +70 °C	-25 ~ +70 °C	-25 ~ +70 °C	-25 ~ +70 °C	-25 ~ +70 °C
Защита от короткого замыкания	да	да	да	да	да
Защита от переплюсовки	да	да	да	да	да
Защита от индуктивной нагрузки	да	да	да	да	да
Удары и вибрация	IEC 60947-5-2 / 7.4	IEC 60947-5-2 / 7.4	IEC 60947-5-2 / 7.4	IEC 60947-5-2 / 7.4	IEC 60947-5-2 / 7.4
ЭМС	IEC 60947-5-2	IEC 60947-5-2	IEC 60947-5-2	IEC 60947-5-2	IEC 60947-5-2
Степень защиты	IP 67	IP 67	IP 67	IP 67	IP 67

Механические параметры

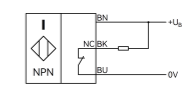
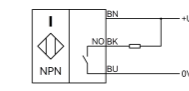
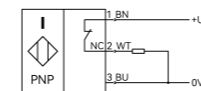
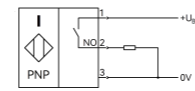
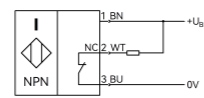
Материал корпуса	никелированная латунь	никелированная латунь	никелированная латунь	никелированная латунь	никелированная латунь
Материал головки	PBT	PBT	PBT	PBT	PBT
Макс. момент затяжки	50 Nm	50 Nm	50 Nm	50 Nm	50 Nm
Вес	149 g	149 g	149 g	195 g	195 g
Подключение	Разъём M12 4-пин	Разъём M12 4-пин	Разъём M12 4-пин	Встроенный кабель 2м, ПВХ, Ф4,9 мм, 3 x 0,34 мм ²	Встроенный кабель 2м, ПВХ, Ф4,9 мм, 3 x 0,34 мм ²

Габариты

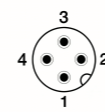
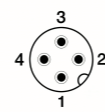
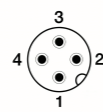


Модель	BD10-S2-M30S	BD10-S3-M30S	BD10-S4-M30S	ND15-S1-M30	ND15-S2-M30
--------	--------------	--------------	--------------	-------------	-------------

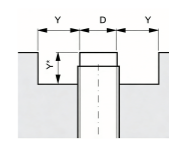
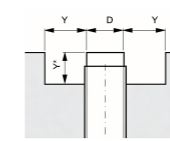
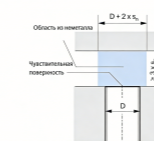
Схема разводки контактов

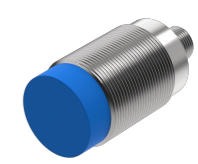
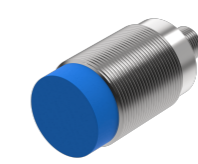
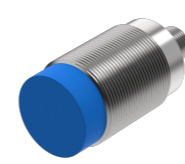
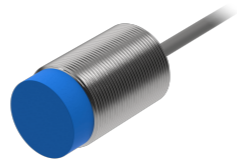
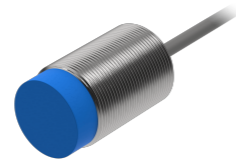


Назначение контактов



Монтаж





Модель	ND15-S3-M30	ND15-S4-M30	ND15-S1-M30S	ND15-S2-M30S	ND15-S3-M30S
Корпус	M30	M30	M30	M30	M30
Рабочее расстояние	15 mm	15 mm	15 mm	15 mm	15 mm
Монтаж	не заподлицо	не заподлицо	не заподлицо	не заподлицо	не заподлицо
Выход	PNP, NO	PNP, NC	NPN, NO	NPN, NC	PNP, NO

Характеристики

Безопасное рабочее расстояние	12.15 mm	12.15 mm	12.15 mm	12.15 mm	12.15 mm
Гистерезис	≤ 10% Sr	≤ 10% Sr	≤ 10% Sr	≤ 10% Sr	≤ 10% Sr
Повторяемость	5 %	5 %	5 %	5 %	5 %
Температурный дрейф	≤ 10% Sr	≤ 10% Sr	≤ 10% Sr	≤ 10% Sr	≤ 10% Sr
Стандартный объект обнаружения	45 x 45 x 1 mm	45 x 45 x 1 mm	45 x 45 x 1 mm	45 x 45 x 1 mm	45 x 45 x 1 mm
Поправочный коэффициент	сталь FE 360 1,0; медь 0,4; алюминий 0,5; латунь 0,5; нержавеющая сталь V2A 0,8	сталь FE 360 1,0; медь 0,4; алюминий 0,5; латунь 0,5; нержавеющая сталь V2A 0,8	сталь FE 360 1,0; медь 0,4; алюминий 0,5; латунь 0,5; нержавеющая сталь V2A 0,8	сталь FE 360 1,0; медь 0,4; алюминий 0,5; латунь 0,5; нержавеющая сталь V2A 0,8	сталь FE 360 1,0; медь 0,4; алюминий 0,5; латунь 0,5; нержавеющая сталь V2A 0,8

Электрические параметры

Рабочее напряжение	10 ~ 30 VDC	10 ~ 30 VDC	10 ~ 30 VDC	10 ~ 30 VDC	10 ~ 30 VDC
Падение выходного напряжения	≤ 2 V	≤ 2 V	≤ 2 V	≤ 2 V	≤ 2 V
Ток на выходе	≤ 200 mA	≤ 200 mA	≤ 200 mA	≤ 200 mA	≤ 200 mA
Ток холостого хода	≤ 15 mA	≤ 15 mA	≤ 15 mA	≤ 15 mA	≤ 15 mA
Задержка при включении	70 ms	70 ms	70 ms	70 ms	70 ms

Модель	ND15-S3-M30	ND15-S4-M30	ND15-S1-M30S	ND15-S2-M30S	ND15-S3-M30S
Частота переключения	300 Hz	300 Hz	300 Hz	300 Hz	300 Hz
Индикация состояния	LED	LED	LED	LED	LED

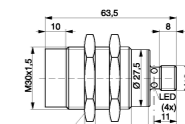
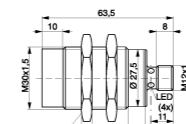
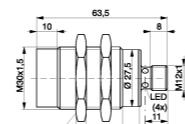
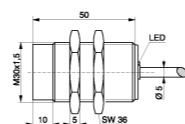
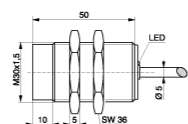
Параметры окружающей среды

Диапазон рабочей температуры	-25 ~ +70 °C	-25 ~ +70 °C	-25 ~ +70 °C	-25 ~ +70 °C	-25 ~ +70 °C
Защита от короткого замыкания	да	да	да	да	да
Защита от переплюсовки	да	да	да	да	да
Защита от индуктивной нагрузки	да	да	да	да	да
Удары и вибрация	IEC 60947-5-2 / 7.4	IEC 60947-5-2 / 7.4	IEC 60947-5-2 / 7.4	IEC 60947-5-2 / 7.4	IEC 60947-5-2 / 7.4
ЭМС	IEC 60947-5-2	IEC 60947-5-2	IEC 60947-5-2	IEC 60947-5-2	IEC 60947-5-2
Степень защиты	IP 67	IP 67	IP 67	IP 67	IP 67

Механические параметры

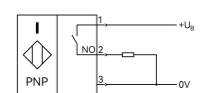
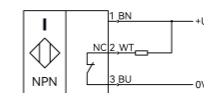
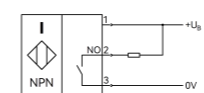
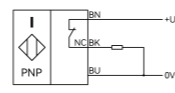
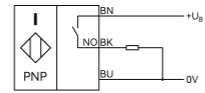
Материал корпуса	никелированная латунь	никелированная латунь	никелированная латунь	никелированная латунь	никелированная латунь
Материал головки	PBT	PBT	PBT	PBT	PBT
Макс. момент затяжки	50 Nm	50 Nm	50 Nm	50 Nm	50 Nm
Вес	195 g	195 g	142 g	142 g	142 g
Подключение	Встроенный кабель 2м, ПВХ, Ф4,9 мм, 3 x 0,34 мм ²	Встроенный кабель 2м, ПВХ, Ф4,9 мм, 3 x 0,34 мм ²	Разъём M12 4-пин	Разъём M12 4-пин	Разъём M12 4-пин

Габариты

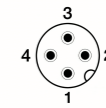
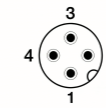
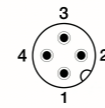


Модель	ND15-S3-M30	ND15-S4-M30	ND15-S1-M30S	ND15-S2-M30S	ND15-S3-M30S
--------	-------------	-------------	--------------	--------------	--------------

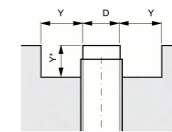
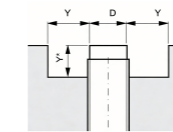
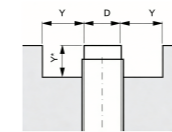
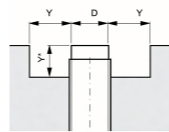
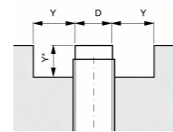
Схема разводки контактов



Назначение контактов



Монтаж





Модель	ND15-S4-M30S	ND3-S1-Q8-PS01	ND3-S2-Q8-PS01	ND3-S3-Q8-PS01	ND3-S4-Q8-PS01
Корпус	M30	Q8	Q8	Q8	Q8
Рабочее расстояние	15 mm	3 mm	3 mm	3 mm	3 mm
Монтаж	не заподлицо	не заподлицо	не заподлицо	не заподлицо	не заподлицо
Выход	PNP, NC	NPN, NO	NPN, NC	PNP, NO	PNP, NC

Характеристики

Безопасное рабочее расстояние	12.15 mm	12.15 mm	12.15 mm	12.15 mm	2.43 mm
Гистерезис	≤ 10% Sr	≤ 10% Sr	≤ 10% Sr	≤ 10% Sr	≤ 15% Sr
Повторяемость	5 %	2 %	2 %	2 %	5 %
Температурный дрейф	≤ 10% Sr	≤ 10% Sr	≤ 10% Sr	≤ 10% Sr	≤ 10% Sr
Стандартный объект обнаружения	45 x 45 x 1 mm	9 x 9 x 1 mm	9 x 9 x 1 mm	9 x 9 x 1 mm	8 x 8 x 1 mm
Поправочный коэффициент	сталь FE 360 1,0; медь 0,4; алюминий 0,5; латунь 0,5; нержавеющая сталь V2A 0,8	сталь FE 360 1,0; медь 0,45; алюминий 0,5; латунь 0,6; нержавеющая сталь V2A 0,7	сталь FE 360 1,0; медь 0,45; алюминий 0,5; латунь 0,6; нержавеющая сталь V2A 0,7	сталь FE 360 1,0; медь 0,45; алюминий 0,5; латунь 0,6; нержавеющая сталь V2A 0,7	сталь FE 360 1,0; медь 0,4; алюминий 0,5; латунь 0,5; нержавеющая сталь V2A 0,8

Электрические параметры

Рабочее напряжение	10 ~ 30 VDC	10 ~ 30 VDC	10 ~ 30 VDC	10 ~ 30 VDC	10 ~ 30 VDC
Падение выходного напряжения	≤ 2 V	≤ 2 V	≤ 2 V	≤ 2 V	≤ 2 V
Ток на выходе	≤ 200 mA	≤ 200 mA	≤ 200 mA	≤ 200 mA	≤ 100 mA
Ток холостого хода	≤ 15 mA	≤ 10 mA	≤ 10 mA	≤ 10 mA	≤ 20 mA
Задержка при включении	70 ms	70 ms	70 ms	70 ms	70 ms

Модель	ND15-S4-M30S	ND3-S1-Q8-PS01	ND3-S2-Q8-PS01	ND3-S3-Q8-PS01	ND3-S4-Q8-PS01
Частота переключения	300 Hz	300 Hz	300 Hz	300 Hz	300 Hz
Индикация состояния	LED	LED	LED	LED	LED

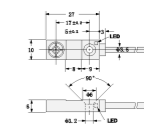
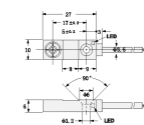
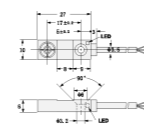
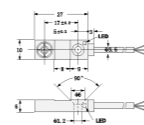
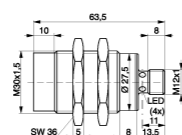
Параметры окружающей среды

Диапазон рабочей температуры	-25 ~ +70 °C	-25 ~ +70 °C	-25 ~ +70 °C	-25 ~ +70 °C	-25 ~ +70 °C
Защита от короткого замыкания	да	да	да	да	да
Защита от переплюсовки	да	да	да	да	да
Защита от индуктивной нагрузки	да	да	да	да	да
Удары и вибрация	IEC 60947-5-2 / 7.4	IEC 60947-5-2 / 7.4	IEC 60947-5-2 / 7.4	IEC 60947-5-2 / 7.4	IEC 60947-5-2 / 7.4
ЭМС	IEC 60947-5-2	IEC 60947-5-2	IEC 60947-5-2	IEC 60947-5-2	IEC 60947-5-2
Степень защиты	IP 67	IP 67	IP 67	IP 67	IP 67

Механические параметры

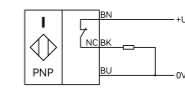
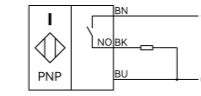
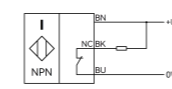
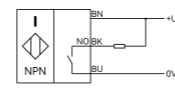
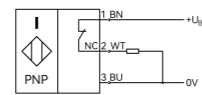
Материал корпуса	никелированная латунь	PA66	PA66	PA66	PA66
Материал головки	PBT	PBT	PBT	PBT	PBT
Макс. момент затяжки	50 Nm	0.5 Nm	0.5 Nm	0.5 Nm	0.5 Nm
Вес	142 g	42 g	42 g	42 g	42 g
Подключение	Разъём M12 4-пин	Встроенный кабель 2м, ПВХ, Ф3,3 мм, 3 x 0,14 мм ²	Встроенный кабель 2м, ПВХ, Ф3,3 мм, 3 x 0,14 мм ²	Встроенный кабель 2м, ПВХ, Ф3,3 мм, 3 x 0,14 мм ²	Встроенный кабель 2м, ПВХ, Ф3,3 мм, 3 x 0,14 мм ²

Габариты

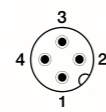


Модель	ND15-S4-M30S	ND3-S1-Q8-PS01	ND3-S2-Q8-PS01	ND3-S3-Q8-PS01	ND3-S4-Q8-PS01
--------	--------------	----------------	----------------	----------------	----------------

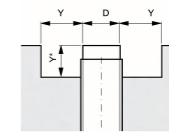
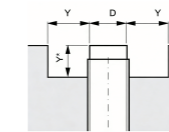
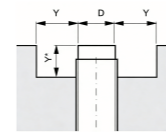
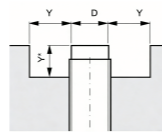
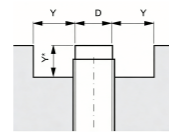
Схема разводки контактов



Назначение контактов



Монтаж





Модель	ND35-SB-Q44S	ND35-SA-Q44S
Корпус	Q44	Q44
Рабочее расстояние	35 mm	35 mm
Монтаж	не заподлицо	не заподлицо
Выход	NPN, NO+NC	PNP, NO+NC
Характеристики		
Безопасное рабочее расстояние	20.25 mm	1.62 mm
Гистерезис	$\leq 10\% \text{ Sr}$	$\leq 10\% \text{ Sr}$
Повторяемость	2 %	2 %
Температурный дрейф	$\leq 10\% \text{ Sr}$	$\leq 10\% \text{ Sr}$
Стандартный объект обнаружения	105 x 105 x 1 mm	105 x 105 x 1 mm
Поправочный коэффициент	сталь FE 360 1,0; медь 0,1; алюминий 0,2; латунь 0,25; нержавеющая сталь V2A 0,85	сталь FE 360 1,0; медь 0,1; алюминий 0,2; латунь 0,25; нержавеющая сталь V2A 0,85
Электрические параметры		
Рабочее напряжение	12 ~ 30 VDC	12 ~ 30 VDC
Падение выходного напряжения	$\leq 2 \text{ V}$	$\leq 2 \text{ V}$
Ток на выходе	$\leq 200 \text{ mA}$	$\leq 200 \text{ mA}$
Ток холостого хода	$\leq 10 \text{ mA}$	$\leq 10 \text{ mA}$
Задержка при включении	70 ms	70 ms
Частота переключения	20 Hz	20 Hz
Индикация состояния	LED	LED

Модель	ND35-SB-Q44S	ND35-SA-Q44S
--------	--------------	--------------

Параметры окружающей среды

Диапазон рабочей температуры	-25 ~ +70 °C	-25 ~ +70 °C
Защита от короткого замыкания	да	да
Защита от переплюсовки	да	да
Защита от индуктивной нагрузки	да	да
Удары и вибрация	IEC 60947-5-2 / 7.4	IEC 60947-5-2 / 7.4
ЭМС	IEC 60947-5-2	IEC 60947-5-2
Степень защиты	IP 67	IP 67

Механические параметры

Материал корпуса	PA66	PA66
Материал головки	PBT	PBT
Макс. момент затяжки	0.5 Nm	0.5 Nm
Вес	154 g	154 g
Подключение	Разъём M12 4-пин	Разъём M12 4-пин

Габариты

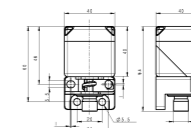
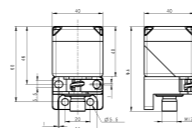
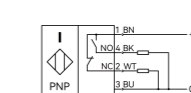
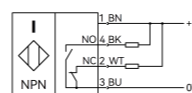


Схема разводки контактов

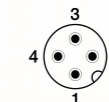
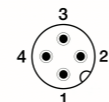


Модель

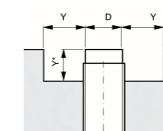
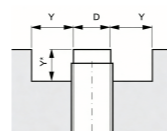
ND35-SB-Q44S

ND35-SA-Q44S

Назначение контактов



Монтаж



SENSOTEC
sensing & control

www.sensotek.ru

Sensotec LLC

Rumyantsevo Business Park, building E, office 608E, 108811 Moscow, km 22d (Kievskoye sh.), 4/5

📞 +7 495 181-56-67 ✉ info@sensotek.ru