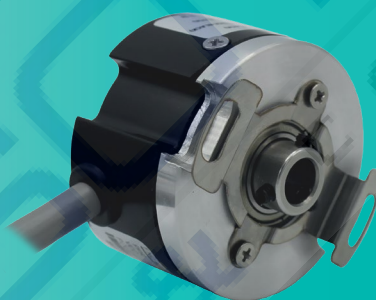


# SENSOTEC

sensing & control

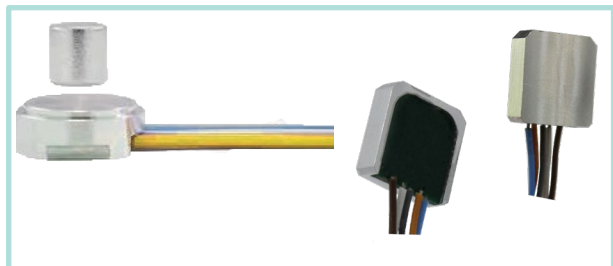


Системы обратной связи для двигателей

# 2020

## Миниатюрные энкодеры

- » Компактный миниатюрный корпус
- » Инкрементный выходной сигнал А, В, Z
- » Интерфейс BISS с ошибками / предупреждениями и битами CRC
- » Диаметр корпуса 8 мм



## Энкодеры для сервопривода малой высоты

- » 500, 512, 1000, 2000 и 2048 импульсов на оборот
- » Монтаж вала с передней или задней стороны с помощью установочного винта
- » Тонкий корпус



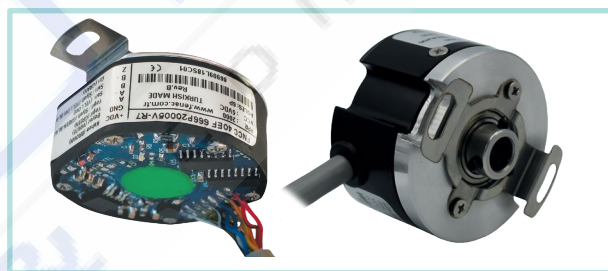
## Коммутационные инкрементальные энкодеры

- » Инкрементальные сигналы А, В, Z и коммутационные сигналы U, V, W
- » Диаметр корпуса от 16 до 22 мм



## Коммутационные абсолютные энкодеры

- » Синусоидальный / косинусоидальный выходной сигнал 1В/импульс при 1 импульсе/оборот - точные данные о положении
- » Синусоидальный / косинусоидальный выходной сигнал при 2048 импульсах/оборот - точные данные о скорости
- » Монтажный диаметр 65 мм
- » Конический вал 1:10



## ОТРАСЛИ ПРИМЕНЕНИЯ



## Абсолютные энкодеры - син./кос.

- » Синусоидальный / косинусоидальный выходной сигнал 1В/импульс при 1 импульсе/оборот - точные данные о положении
- » Синусоидальный / косинусоидальный выходной сигнал при 2048 импульсах/оборот - точные данные о скорости
- » Монтажный диаметр 65 мм
- » Подключение через разъём D-sub 15-пин.
- » Конический вал 1:10

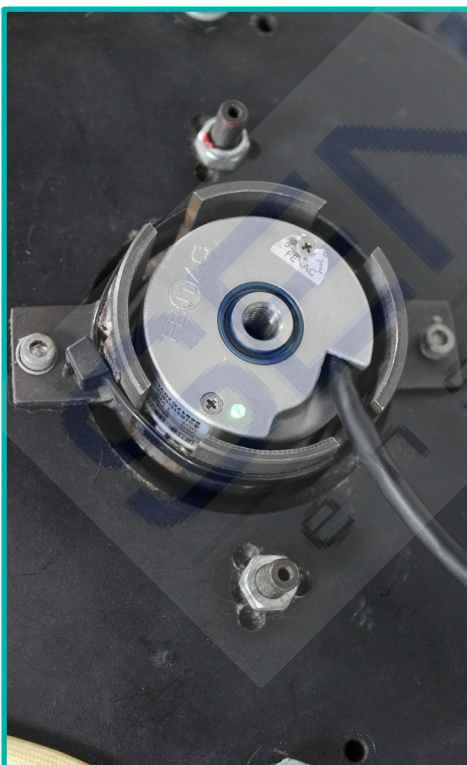


## Абсолютные энкодеры с интерфейсом SSI/BISS + син./кос.

- » Конструкция для интеграции в моторы с интерфейсом 12 ... 19 бит SSI/BISS
- » Синусоидальный / косинусоидальный выходной сигнал при 2048 импульсах/оборот - точные данные о скорости
- » Монтажный диаметр 65 мм
- » Подключение через разъём D-sub 15-пин
- » Конический вал 1:10



## ОТРАСЛИ ПРИМЕНЕНИЯ





**SENSOTEC**  
sensing & control

**ООО «СЕНСОТЕК»**

108811, Москва, пос. Московский,  
22-й км Киевского ш., д. 4, стр.5,  
Бизнес-Парк «РУМЯНЦЕВО», корп. Е, офис 608Е  
Тел/факс: +7(495) 181 56 67

<https://sensotek.ru>

[info@sensotek.ru](mailto:info@sensotek.ru)

