

MV-CIS-330mm-18-91F2M/GS1002FV3/1SFP+/1for1

Комплект CIS-камеры (контактный датчик изображения) с интерфейсом XoFLink

Комплект MV-CIS-330mm-18-91F2M включает в себя CIS-камеру, плату захвата изображений, кабели и пр. принадлежности. Он позволяет быстро создать аппаратное решение для визуального контроля. Комплект предназначен для инспекции поверхностей плоских или широких материалов. Система отличается компактными размерами, малым рабочим расстоянием, быстрым развёртыванием и отладкой, а также позволяет захватывать изображения без искажений по краям. Применяется на производстве листовых и рулонных материалов, в сфере возобновляемой энергетики, бытовой электроники и других отраслях.



Ключевые особенности

- Конструкция всё-в-1 (камера, объектив и подсветка) упрощает монтаж и подключение.
- Захват изображения с соотношением сторон 1:1 без искажений (дисторсии) по углам.
- Разрешение до 1800 точек на дюйм.
- Альтернативное решение для склеивания изображений с нескольких камер.
- Поддерживает функции ISP (обработка сигналов изображения) для быстрой настройки.

Отрасли применения

Новая энергетика, печатные платы, маркировка и пр.

Комплектация:

Изделие	Артикул	Количество
CIS-камера (контактный датчик изображения)	MV-CIS-330mm-18-91F2M	1
Плата захвата с оптоволоконным портом 10 Гбит/с	MV-GS1002F V3.0	1
Модуль SFP для платы захвата	MV-AC10G-SFP-850-LC	2
Стандартный оптоволоконный патч-корд 10 GigE	MV-AC10G-2LC-2LC-HF-10m	2
Кабель питания и управления светом высокой гибкости	MV-ACP-ST1210S2-open-ST-10m	2
Кабель ввода/вывода для CIS-камеры	MV-ACP-H12p-open-ST-10m	1

Аксессуары

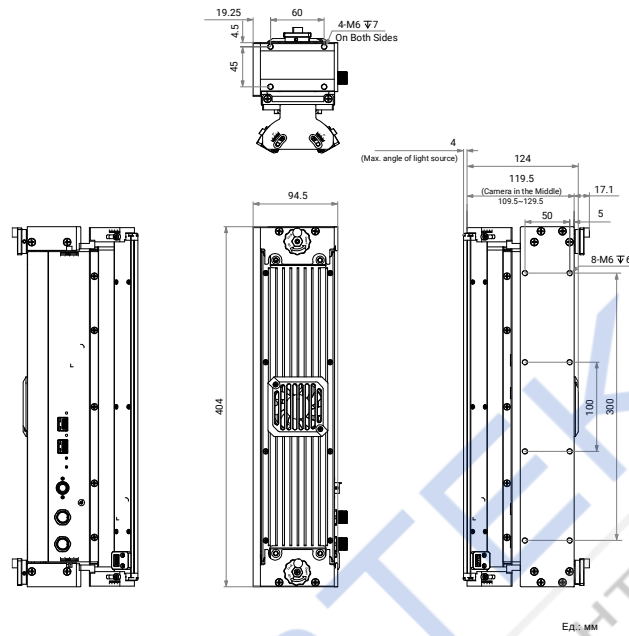
Изделие	Артикул	Количество
Кабель ввода/вывода для платы захвата	MV-ACP-miniDP20M-open-ST(EMC)-10m	1
Калибровочная и крепежная пластина	/	1
Светоотражающая лента калибровочной пластины (3 м/рулон)	/	1

Технические характеристики

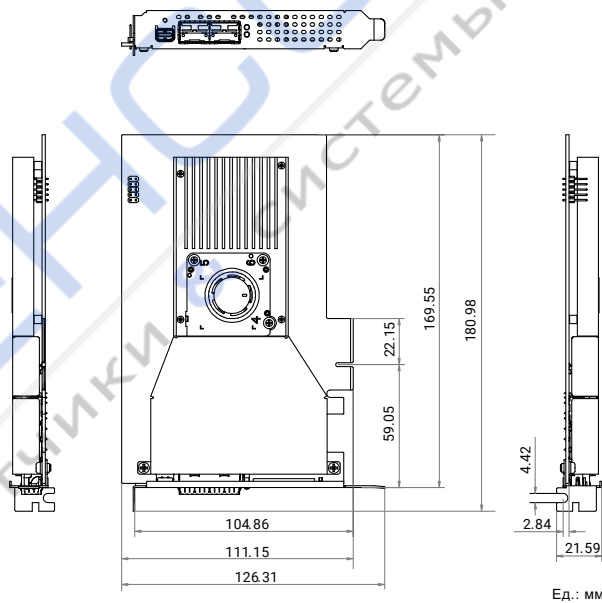
Модель	Комплект MV-CIS-330mm-18-91F2M/GS1002FV3/1SFP+/1for1
Камера	
Размер пикселя	14 × 14 мкм
Разрешение	23424 × 3
Режим захвата изображения	По 1 линии, 2-TDI*, 3-TDI** (*, **TDI - задержка и интеграция по времени)
Макс. частота захвата линий	81 кГц (по 1 линии), 27 кГц (2-TDI, 3-TDI)
Ч/б / цветная	ч/б
Формат пикселей	Mono 8/10/12
Передача данных	оптоволоконный разъем 2LC
Ввод/вывод	LED_PWR: 2-контактный разъем обеспечивает питание подсветки. CAM_PWR: 2-контактный разъем обеспечивает питание камеры. I/O: 12-контактный разъем P10 обеспечивает ввод/вывод сигналов для камеры.
Напряжение питания	Подсветка: 24 В постоянного тока. Камера: 24 В постоянного тока.
Потребление питания	Подсветка (постоянно включена): обычно 31,8Вт при 24 В постоянного тока. Камера: обычно 23,4Вт при 24 В постоянного тока.
Габариты	Без подсветки: 404 × 94,5 × 136,6 мм С подсветкой: 404 × 94,5 × 140,6 мм
Плата захвата изображений	
Встроенная память	2Гб DDR4
Межсоединение	PCI-E gen3 × 4
Стандарт	HoFLink
Интерфейс оптического модуля	SFP+ × 2
Передача данных	оптоволоконный разъем 2LC
Количество камер	1/2
Скорость передачи данных	10 Гбит/с на один порт, 20 Гбит/с в сумме
Ввод / вывод	11 настраиваемых разъемов ввода/вывода, совместимых с однополярными / дифференциальными сигналами; поддержка каскадного подключения нескольких плат. <ul style="list-style-type: none"> Ввод/вывод на кронштейне: линии 0–7 поддерживают ввод (от 3,3 В до 24 В) и вывод (макс. 24 В) сигналов. Ввод/вывод на плате: линии 8–10 поддерживают ввод (от 3,3 В до 12 В) и вывод (3,3 В)
Разъём	Разъём ввода/вывода на кронштейне: 20-контактный разъём MiniDP «мама» Разъём ввода/вывода на плате: 9-контактный разъем (интервал 2,54 мм, 2 × 5, 10-контактное отверстие)
Потребление питания	Обычно 9,8Вт
Габариты	181 × 126,3 × 21,6 мм
Оптический модуль	
Форма корпуса	SFP+
Тип интерфейса	Дуплексный LC
Расстояние передачи	< 300 м

Габаритный чертёж

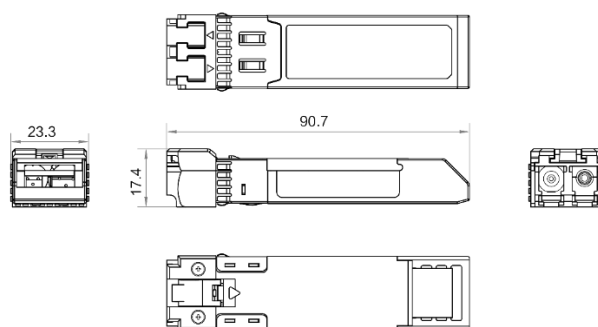
MV-CIS-330mm-18-91F2M



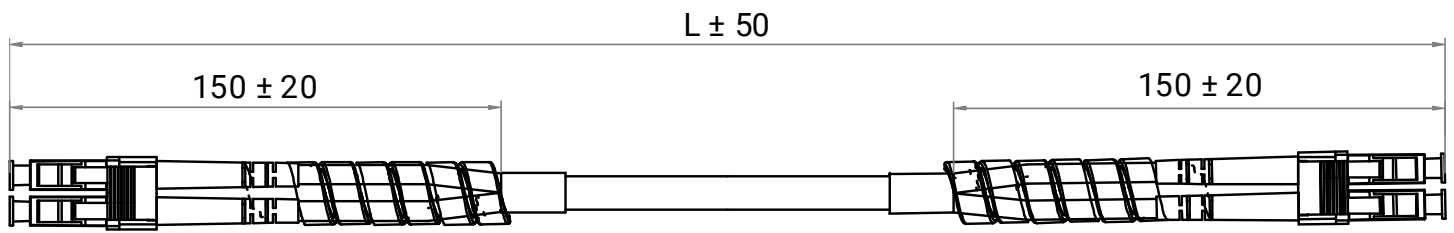
MV-GS1002F V3.0



MV-AC10G-SFP-850-LC

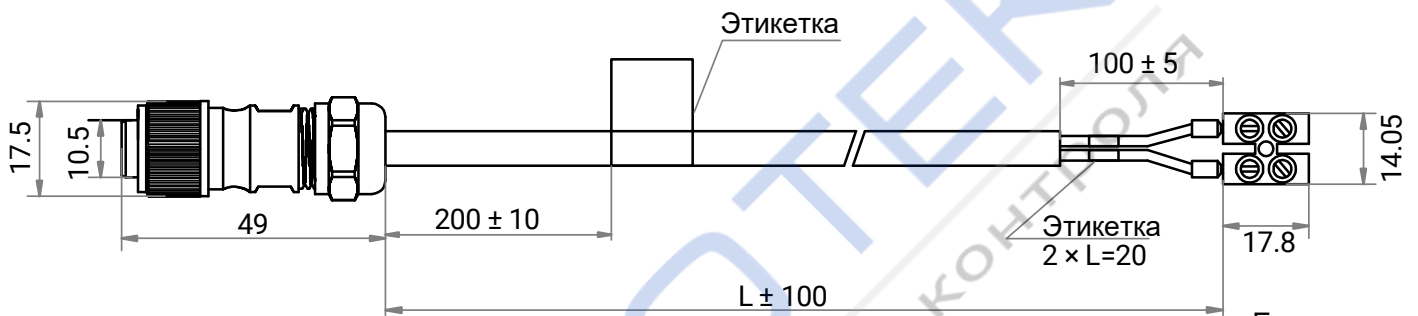


MV-AC10G-2LC-2LC-HF-10m



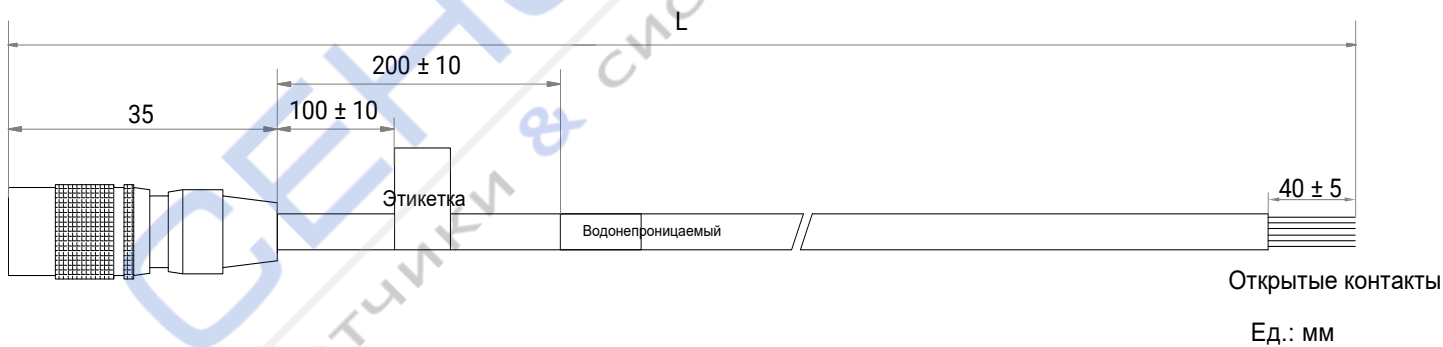
Ед.: мм

MV-ACP-ST1210S2-open-ST-10m



Ед.: мм

MV-ACP-H12p-open-ST-10m



Ед.: мм