

Тип винта

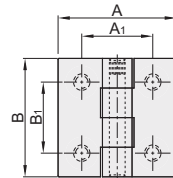
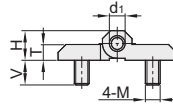
Тип раззенкованного ответстия

Плоский тип

Цинковые литые петли

Тип винта

Код	Тип		Материал	Обработка поверхности
HFR01	Тип винта	Экономичный тип	ZDC	Электрофорез (черный)



Номер детали		A	B	A ₁	B ₁	T	H	V	d ₁	M	Нагрузка (кг)	Контрольный вес (кг/шт)
HFR01	40	40	40	25	25	5	9	12	4	5	18	0.05
	50	50	50	30	30	6	11.5		6	6	20	0.10
	50A	76	60	56	36	8	15	8	8	25	0.17	
	60	60	60	36	36	8	15	14.5	8	8	25	0.20



Номер детали		A
Код	No.	
HFR01	40	40
	50	50

HFR01 — 40



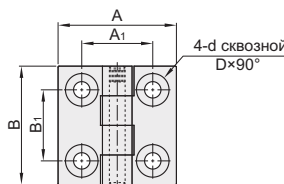
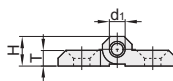
Цена со скидкой	
Ед.	1~9
Цена	100%
	10~
	Цена по запросу



Доставка	
	6

Тип раззенкованного отверстия

Код	Тип		Материал	Обработка поверхности
HFR06	Тип раззенкованного отверстия	Экономичный тип	ZDC	Электрофорез (черный)
HFR07				Аэрозольная краска (серебристая)



Номер детали		A	B	A ₁	B ₁	H	T	D	d	d ₁	Нагрузка (кг)	Контрольный вес (кг/шт)
HFR06	40	40	40	25	25	9	5	10.2	5.3	4	18	0.06
	50	50	50	30	30	11.5	6	12.4	6.3	6		0.09
	HFR07	60	60	60	36	36	15	8	16.5	8.4	8	25



Номер детали		A
Код	No.	
HFR06	50	50
	60	60

HFR06 — 50



Цена со скидкой	
Ед.	1~9
Цена	100%
	10~
	Цена по запросу



Доставка	
	8

Цинковые литые петли/Сварные петли

Цинковые литые петли

Код	Тип	Материал	Обработка поверхности
HFR61	Тип горизонтальных и перпендикулярных щелевых отверстий	ZDC	Перламутровое никелирование

Функциональные особенности

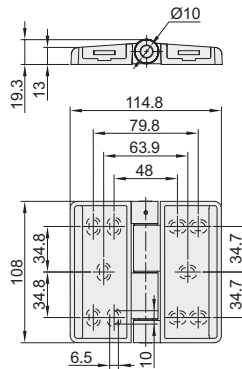
- Максимальный угол открывания составляет 135°;
- С крышкой на петлях, без следов установки крепежа;
- Его можно регулировать во время установки в соответствии с толщиной уплотнения различных дверей;
- Можно использовать как левую, так и правую двери.

Применение

- Его можно использовать в больших шкафах, оборудовании для контроля температуры и влажности, печах и т.д.



В наличии



Главный вид

Номер детали		Контрольный вес (кг/шт)
Код	No.	
HFR61	108	0.66



Образец описания позиции в заказе

Номер детали	
Код	No.
HFR61	108



Цена со скидкой

Ед.	1-9	10~
Цена	100%	Цена по запросу

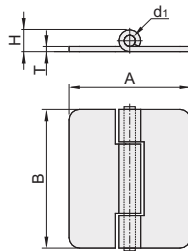


Доставка

6

Welded Hinges

Код	Тип	Нагрузка	Материал	Обработка поверхности
HFP01	Квадратный Экономичный тип	Легкая нагрузка	SUS304	Полировка зеркальной поверхности



Главный вид



В наличии Складские

Номер детали		A	B	H	T	d1	Нагрузка (кг)	Контрольный вес (кг/шт)
Код	No.							
HFP01	40		40	6.3			6	0.025
	50	35	50	6.4	1.5	3	8	0.035
	65		65				13	0.07
	75	50	75	8.5	2	4	15	0.08
	90		90				25	0.19
	100	60	100	12.5	3	6	30	0.2



Образец описания позиции в заказе

Номер детали	
Код	No.
HFP01	40
	50

HFP01 — 40



Цена со скидкой

Ед.	1-9	10~
Цена	100%	Цена по запросу



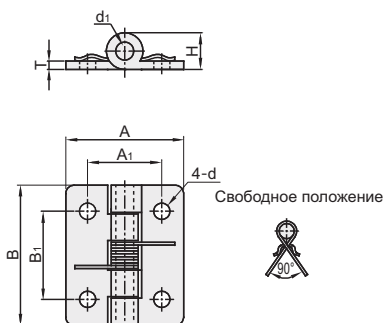
Доставка

8

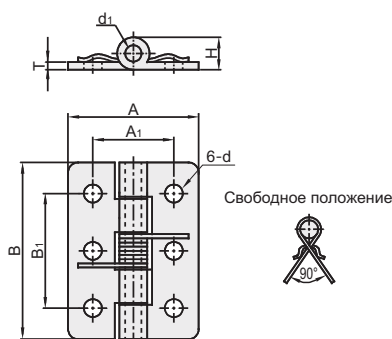
Код	Тип		Материал	Обработка поверхности
HFG51	Экономичный плоский тип	Круглое отверстие	SUS304	Полировка зеркальной поверхности



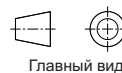
№.: 40/50



№.: 65/75



⚠ Угол открывания и закрывания пружинного шарнира должен быть в пределах 180°, крутящий момент будет уменьшаться быстрее, если он превысит его.



Главный вид

Номер детали		A	B	A ₁	B ₁	H	T	d	d ₁	Радиальная нагрузка (кг)	Контрольный вес (кг/шт)
Код	№.										
HFG51	40	35	40	22	26	5.8	1.5	3.2	2.5	6	0.02
	50		50		34			4.3			
	65	50	65	30	46	8.3	2	5.3	4	13	0.03
	75		75		54			15		0.07	



Образец описания позиции в заказе

Номер детали		A
Код	№.	
HFG51	40	35
	50	

HFG51—40



● Цена со скидкой
Ед. 1~9 10~
Цена 100% Цена по запросу

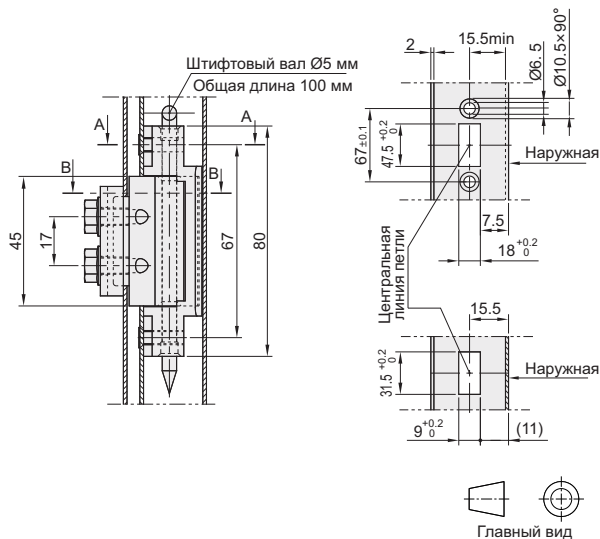


Доставка
6

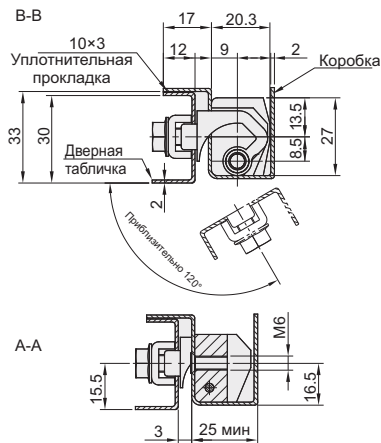
Внутренняя установочная дверь

Код	Тип		Применение	Материал	Обработка поверхности
HFN01	Тип защелки	Отверстие для винта	Внутренняя установочная дверь	ZDC	Цинковое покрытие

Размер проема дверной коробки



Чертеж установочных размеров



Номер детали		Нагрузка (кг)	Контрольный вес (кг/шт)
Код	No.		
HFN01	80	20	0.22



Номер детали	
Код	No.
HFND01	80

HFN01 — 80



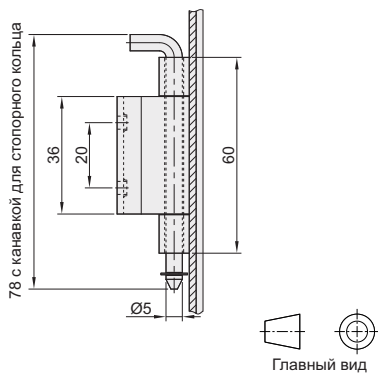
Цена со скидкой		
Ед.	1~9	10~
Цена	100%	Цена по запросу



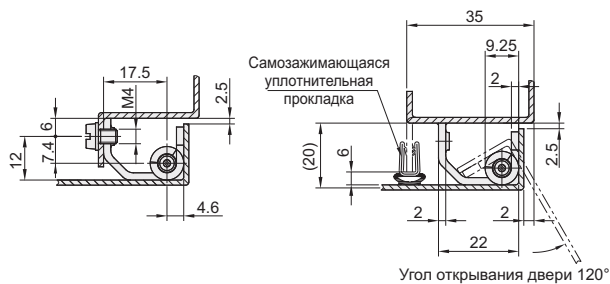
Доставка	
6	

Наружная установочная дверь

Код	Тип		Применение	Материал	Обработка поверхности
HFN06	Тип защелки	Отверстие для винта + Тип сварки	Наружная установочная дверь	SUS304	Шлифование барабана



Чертеж установочных размеров



Номер детали		Нагрузка (кг)	Контрольный вес (кг/шт)
Код	No.		
HFN06	60	15	0.05



Номер детали	
Код	No.
HFND06	60

HFN06 — 60



Цена со скидкой		
Ед.	1~9	10~
Цена	100%	Цена по запросу

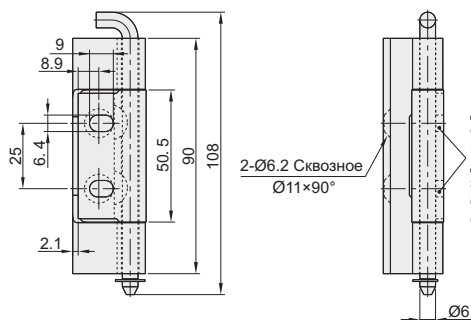


Доставка	
6	



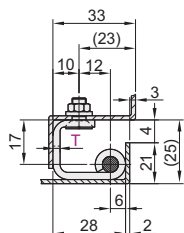
Код	Тип	Применение	Материал	Обработка поверхности	
HFN16	Тип защелки	Раззенкованное отверстие+ Тип прорезного отверстия	Наружная установочная дверь	SUS304	Шлифование барабана

№. 108

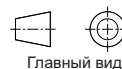
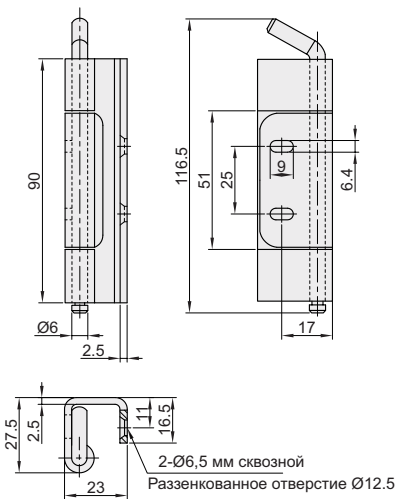


Дверь может быть закреплена сваркой или болтами; Прорезное отверстие на двери позволяет винтам или заклепкам должным образом отрегулировать дверь из синтетического материала.

Чертеж установочных размеров



№.:116.5



Номер детали		Т	Нагрузка (кг)	Контрольный вес (кг/шт)
Код	№.			
HFN16	108	2.5	25	0.15
	116.5			



Номер детали		Т
Код	№.	
HFN16	108	2.5
HFN16 — 108 — T2.5		



Цена со скидкой	
Ед.	1~9 10~
Цена	100% Цена по запросу



Доставка	
6	

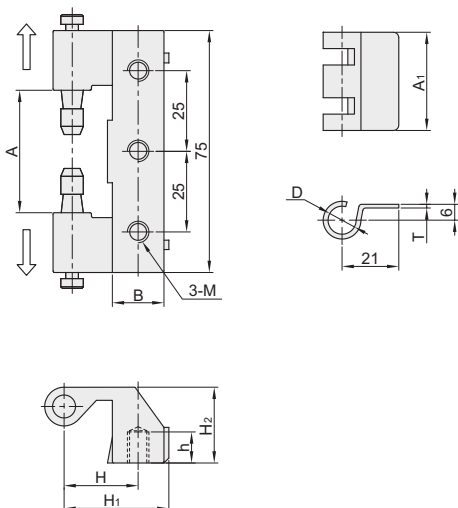
Скрытые петли

L-образный быстрый, разборный тип Внутренняя установочная дверь

Код	Тип		Применение	Материал	Обработка поверхности
HFN07	Быстрая разборка	Отверстие для винта + Тип сварки	Внутренняя установочная дверь	ZDC	Окрашен распылителем в матовый черный цвет



Коннектор активности



Номер детали		A	A ₁	B	H	H ₁	H ₂	h	M	T	D	Нагрузка (кг)	Контрольный вес (кг/шт)
Код	No.												
HFN07	8	32	31.5	8	16.5	20.5	18	10	4	2	5	25	0.1
	11	34	33.5	11	20.5	28	23.5	12	6	2.5	7		0.15
	11A				20	25.5	20.5						0.14



Образец описания позиции в заказе

Номер детали		
Код	No.	A
HFNDY	8	32
	11	34

HFN07 — 8

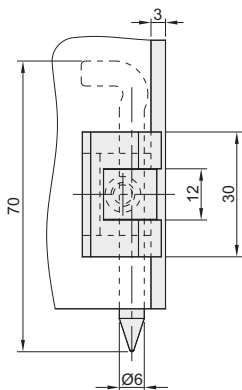


Цена со скидкой		
Ед.	1~9	10~
Цена	100%	Цена по запросу

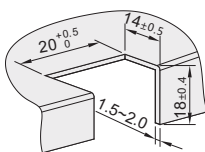


Доставка	
6	

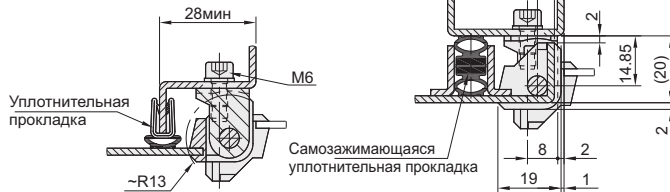
Код	Тип		Применение	Материал	Обработка поверхности
HFH01	Тип быстрой разборки	Отверстие для винта	Наружная установочная дверь	ZDC	Электрофорез (черный)



Размер щели



Чертеж установочных размеров



8 калачи



Главный вид

Номер детали		Нагрузка (кг)	Контрольный вес (кг/шт)
Код	No.		
HFH01	30	12	0.05



Образец описания позиции в заказе

Номер детали	
Код	No.
HFH01	30

HFH01 — 30



Цена со скидкой		
Ед.	1~9	10~
Цена	100%	Цена по запросу

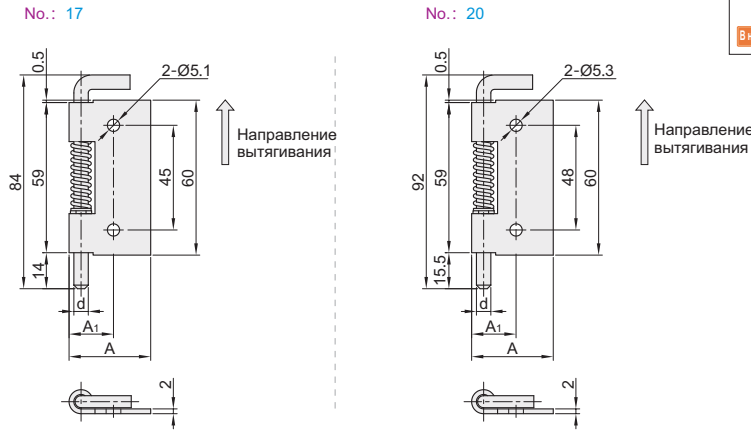


Доставка	
6	

Тип однолистовой пружины

Код	Тип	Применение	Обратный	Материал	Обработка поверхности
HFG82	Тип однолистовой пружины	Круглое отверстие Внутренняя установочная дверь	Для использования левой рукой	SUS304	—
HFG87			Для использования правой рукой		

Рисунок предназначен для использования левой рукой.



В наличии

Описание конструкции: Для разборки выньте штифт из дверной коробки.



Главный вид

Номер детали		A	A ₁	d	Контрольный вес (кг/шт)
Код	No.				
HFG82	17	17.6	13	5	0.10
HFG87	20	24	18	6	



Номер детали	
Код	No.
HFG82	17
HFG87	20

HFG82 — 17



Цена со скидкой		
Ед.	1~9	10~
Цена	100%	Цена по запросу



Доставка
6

Plugging Type

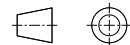
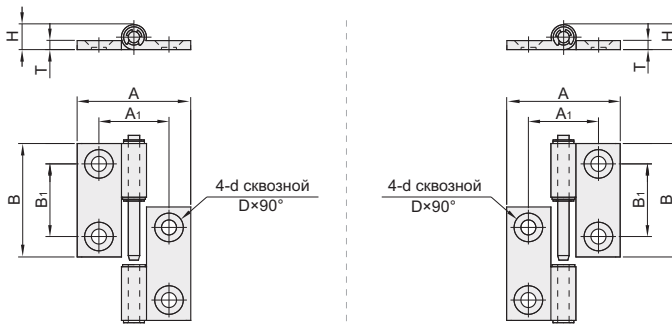
Код	Тип	Обратный	Материал	Обработка поверхности/цвет
HFC31	Тип заглушки	Для использования левой рукой	A6063-T5	Волочение проволоки Прозрачное анодирование
HFC32				Волочение проволоки Черное анодирование
HFC41		Для использования правой рукой		Волочение проволоки Прозрачное анодирование
HFC42				Волочение проволоки Черное анодирование



В наличии Складские

Для использования левой рукой
HFC31/32

Для использования правой рукой
HFC41/42



Главный вид

Номер детали		A	B	A ₁	B ₁	H	T	D	d	Нагрузка (кг)	Контрольный вес (кг/шт)
Код	No.										
HFC31	HFC41	36	47	21	25	10	3.5	11	5.5	10	0.02
HFC32	HFC42	48		32	30	11		13			
		62	63	42	37						0.05



Номер детали		A
Код	No.	
HFC31	36	36
HFC32	48	48

HFC31 — 36



Цена со скидкой		
Ед.	1~9	10~
Цена	100%	Цена по запросу



Доставка
6

Тип заглушки ▶

Плоский тип

Съемные петли



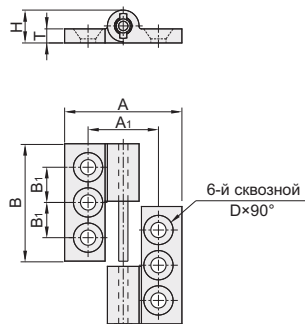
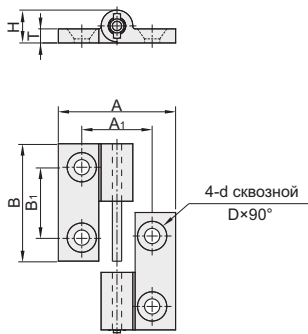
В наличии Складская

Код	Тип			Обратный	Материал	Обработка поверхности
HFG11	Тип заглушки	Раззенкованное отверстие	Экономичный тип	Для использования левой рукой	SUS316	Поліровка зеркальной поверхности
HFG12						Матовая отделка
HFG16				Поліровка зеркальной поверхности		
HFG17				Матовая отделка		

! Рисунок предназначен для использования левой рукой.

№.: 50/50A/65/75

№.: 100



Номер детали		A	B	A1	B1	H	T	D	d	Нагрузка (кг)	Контрольный вес (кг/шт)
Для использования левой рукой	Код										
	№.										
	HFG11	50	50	30	30					35	0.14
Для использования правой рукой	HFG12	50A		35	35	14					
	HFG16	65	65	65	40		6	12.5	6.5	45	0.23
	HFG17	75	75	75	50	40	15				0.27
	HFG11	100	100	60	30	16				65	0.45



Образец описания позиции в заказе

Номер детали		
Код	№.	A
HFG11	50A	50

HFG11 — 50



● Цена со скидкой

Ед.	1-9	10-
Цена	100%	Цена по запросу



Доставка

6

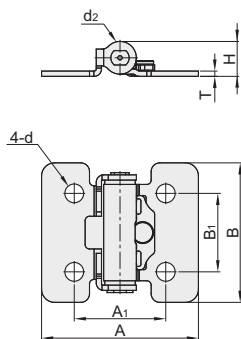
Крутящие шарниры плоского типа

Круглое отверстие Квадратный тип

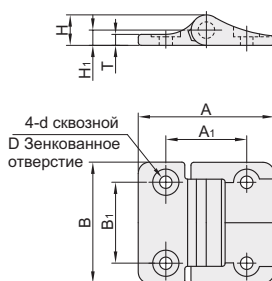
Код	Тип	Угол регулировки	Материал	Обработка поверхности/цвет
HFK01	Квадратный тип	Круглое отверстие	SUS304	Шлифование барабана
HFM31			ZDC	Матово-черный



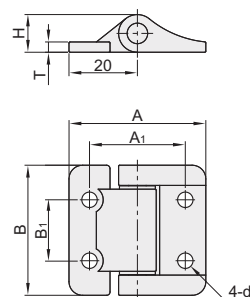
HFK01



HFM31
No.: 11/12/13



HFM31
No.: 31/32/33/34/38



Номер детали		A	B	A ₁	B ₁	H	T	d	d ₂	Крутящий момент * Н·м	Контрольный вес (кг/шт)
HFK01	No. 32	36	32	21	18	8	1.2	4.3	7.5	0.35	0.015
	No. 40	48	40	32	26	9			8.5	0.7	0.03
	No. 50		50		36	12.5	2		12	1.5	0.06

* Учитывая ухудшение крутящего момента, вызванное старением, изменением температуры и влажности, значение крутящего момента устанавливается выше номинального значения крутящего момента при отгрузке.

Номер детали		A	B	A ₁	B ₁	H	H ₁	T	D	d	Симметричный крутящий момент, Н·м	Нагрузка (кг)	Контрольный вес (кг/шт)
HFM31	No. 11										1.8		
	No. 12	57	50.8	34	34	12.7	6.3	4.5	12	5.2	2.3	15	0.11
	No. 13										3.4		
	No. 31										0.9		
	No. 32										1.4		
	No. 33	40	38	28	17.8	11	—	3	—	4.5	1.8	10	0.04
	No. 34										2.3		
	No. 38										0.9		



Номер детали	
Код	No.
HFK01	32
	40

HFK01 — 32



Цена со скидкой		
Ед.	1~9	10~
Цена	100%	Цена по запросу



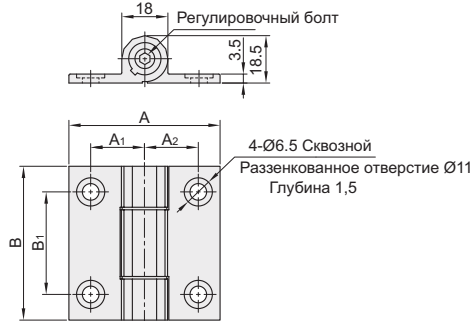
Доставка
8

Крутящие шарниры плоского типа
Крутящие шарниры L-образного типа

← Регулируемый тип крутящего момента
← Тип позиционирования под свободным углом

Крутящие шарниры плоского типа

Код	Тип	Угол регулировки	Материал	Обработка поверхности
HFK21	Регулируемый тип крутящего момента	Позиционирование под свободным углом	A6063	Дробеструйное прозрачное анодирование



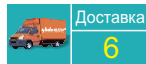
Номер детали		A	B	A ₁	A ₂	B ₁	Нагрузка (кг)	Контрольный вес (кг/шт)
Код	No.							
HFK21	60	59	60	16	16	40	10	0.05
	60A							
	60B							



Номер детали	
Код	No.
HFK21	60

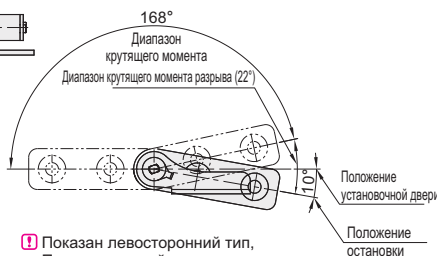
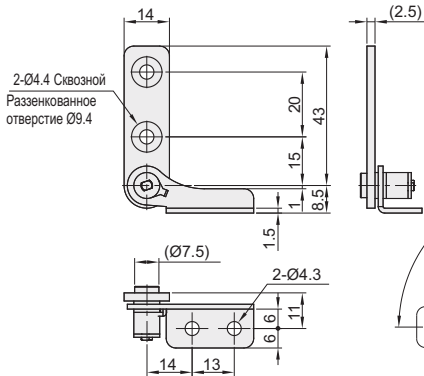


Цена со скидкой	
Ед.	10~
1-9	10~
Цена	Цена по запросу

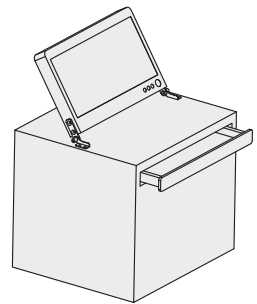


Крутящие шарниры L-образного типа

Код	Тип	Угол регулировки	Материал	Обработка поверхности
HFK56	Крутящие шарниры L-образного типа	Раззенкованное отверстие + круглое отверстие	SUS304	Шлифование барабана



Пример



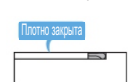
Крутящий момент высвобождается при закрытии, не отскакивает

Показан левосторонний тип, Правосторонний тип симметричен.

Общий шарнир с крутящим моментом
Реакция отскока



Петля стопорного момента



Номер детали		Обратный	Крутящий момент, Н·м	Предельный крутящий момент Н·м*	Контрольный вес (кг/шт)
Код	No.				
HFK56	04	L (Для левой стороны) R (Для правой стороны)	0.4±20%	0.7±20%	0.03
	08				

* После отсоединения из состояния отката до максимального крутящего момента перед нормальным "диапазоном крутящего момента".



Номер детали		Обратный
Код	No.	
HFK56	04	R
	08	



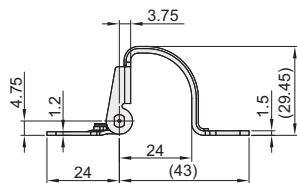
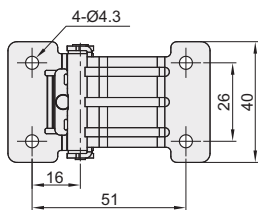
Цена со скидкой	
Ед.	10~
1-9	10~
Цена	Цена по запросу



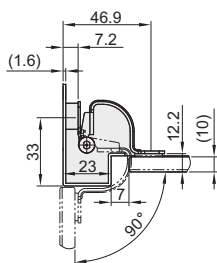
Доставка
6

HFK56 — 04 — L

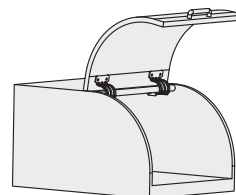
Код	Тип		Угол регулировки	Материал	Обработка поверхности
НFK06	Тип ограничителя для внутренней установки	Круглое отверстие	Позиционирование под свободным углом	SUS304	Шлифование барабана



Чертеж установочных размеров



Пример



Главный вид

Номер детали		Крутящий момент, Н·м	Контрольный вес (кг/шт)
Код	No.		
НFK06	03	035	0.05
	07	0.70	



Образец описания позиции в заказе

Номер детали	
Код	No.
НFK06	03
НFK06	07

НFK06—03



Цена со скидкой

Ед.	1~9	10~
Цена	100%	Цена по запросу



Доставка

6

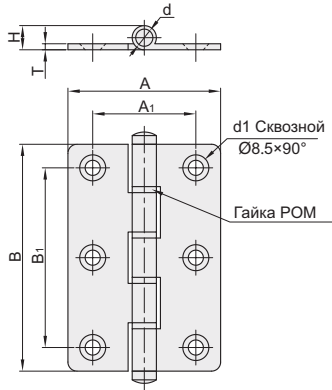
Раззенкованное отверстие

Тип легкой нагрузки/тяжелой нагрузки

Чистые шарниры плоского типа

Тип легкой нагрузки

Код	Тип		Материал	Обработка поверхности
HFM81	Тип легкой нагрузки	Раззенкованное отверстие	SUS304	Полировка зеркальной поверхности



Номер детали		A	A ₁	B	B ₁	H	T	d	d ₁	Нагрузка (кг)	Контрольный вес (кг/шт)
Установка с 4 отверстиями	36	48	36	36	20	9		5	4,5	7	0,04
	HFM81	44	28	50	34		2				0,05
Установка с 6 отверстиями	75	50	34	75	59	8		4	5	12	0,055



Образец описания позиции в заказе

Номер детали	
Код	No.
HFM81	36
	50

HFM81 — 36



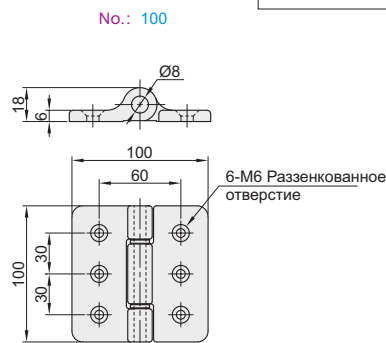
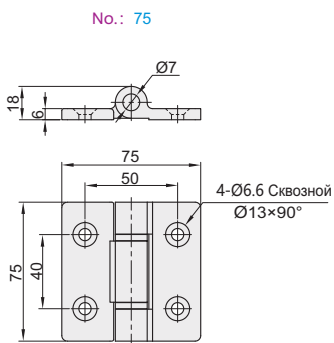
Цена со скидкой

Ед.	1~9	10~
Цена	100%	Цена по запросу



Тип для тяжелой нагрузки

Код	Тип		Материал	Обработка поверхности
HFM86	Тип для тяжелой нагрузки	Раззенкованное отверстие	SUS304	Полировка зеркальной поверхности



Номер детали		Нагрузка (кг)	Контрольный вес (кг/шт)
Код	No.		
	HFM86	65	0,05
	100	85	0,08



Образец описания позиции в заказе

Номер детали	
Код	No.
HFM86	75
	100

HFM86 — 75



Ед.	1~9	10~
Цена	100%	Цена по запросу





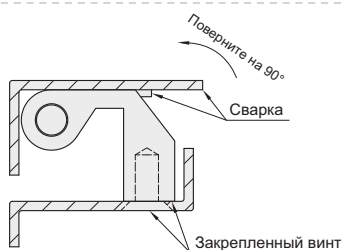
Код	Тип	Материал	Обработка поверхности
HFM71	Отверстие для винта + Тип сварки	SUS304	Матовая отделка



⚠ Снимите втулку при сварке соединительной детали, чтобы предотвратить расплавление втулки из-за высокой температуры. Между вращающимися валами расположены износостойкие инженерные пластмассы, предотвращающие трение между металлами.



Пример



Номер детали		Нагрузка (кг)	Контрольный вес (кг/шт)
Код	No.		
HFM71	75	25	0.16



Образец описания
позиции в заказе

Номер детали	
Код	No.
HFM71	75
HFM71 — 75	



Цена со скидкой		
Ед.	1-9	10-
Цена	100%	Цена по запросу



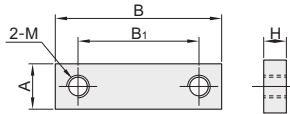
Доставка
6

Шарнирные гайки

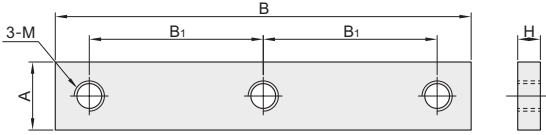
← Тип отверстия для винта

Код	Тип		Материал	Обработка поверхности
HFS01	Тип отверстия	Для шарниров из нержавеющей стали	SUS304	—
HFS06	для винта	Для шарниров из алюминиевого сплава/смолы		

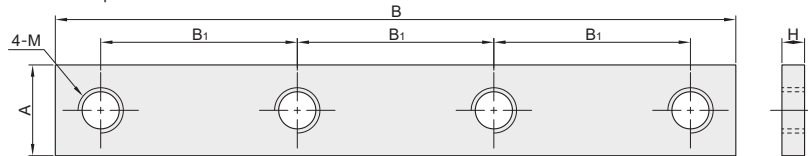
Количество отверстий: 2



Количество отверстий: 3



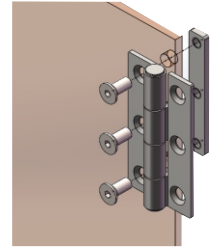
Количество отверстий: 4



В наличии **Заказывать**



Пример



Главный вид

Номер детали		Количество отверстий	A	B	B1	M	H
Код	No.						
HFS01	19	2	6	19	13	3	3
	22			22	16		
	28			28	22		
	32			32	24		
	36			36	28		
	39			39	30		
	45	7	45	36			
	55	9	55	23	4		
	57	6	57	24	3		
	65	3	11	65	27	5	
	65A		6	65	28		
	79		6	79	35	3	
	82	4	12	82	35	6	
	87		6	87	26	3	
90	12		90	26	6		
33	14		33	20			
HFS06	34	2	9	34	25	5	
	38		16	38	25		
	40		10	40	30	6	
	48		18	48	30		
	49	3	12	49	37		
	55		55	43			
	59		9	59	25	5	
	70		10	70	30		
	86		12	86	37	6	
	98		98	43			



Образец описания позиции в заказе

Номер детали		Количество отверстий
Код	No.	
HFSM	19	2
	22	

HFS01 — 19



Цена со скидкой

Ед.	1~9	10~
Цена	100%	Цена по запросу



Доставка

6

Применимые петли	Количество отверстий	Применимые гайки	Применимые гайки	Применимые петли
HFC21-35B/HFC21-48/HFC21-62/HFC21-79A	2	HFS06-34 HFS06-40 HFS06-49 HFS06-55	HFS01-19	HFV14-25
HFC06-48-W(E)/HFC06-59-W(E)/HFC06-70-W(E)			HFS01-22	HFV11-25
HFC26-47/HFC26-47A/HFC26-63			HFS01-28	HFV11-30
HFC91-47/HFC91-47A/HFC91-47B/HFC91-63/HFC91-63A/HFC91-63B			HFS01-32	HFV14-40
HFV01-35/HFV01-47/HFV01-61			HFS01-36	HFV11-40A
HFC41-48/HFC41-62			HFS01-39	HFV14-50
HFC22-35B/HFC22-48/HFC22-62/HFC22-79A			HFS01-45	HFV11-50A
HFC28-47/HFC28-47A/HFC28-63			HFS01-55	HFV11-65
HFG02-47/HFG02-63/HFG02-63A			HFS01-57	HFV14-65
HFC31-48/HFC31-62			HFS01-65	HFV11-75
			HFS01-65A	HFV14-75
			HFS01-79	HFV14-90
			HFS01-82	HFV11-90
			HFS01-87	HFV14-100
			HFS01-90	HFV11-100