

# Резиновый виброгаситель

Оба конца с резьбой

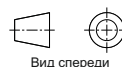
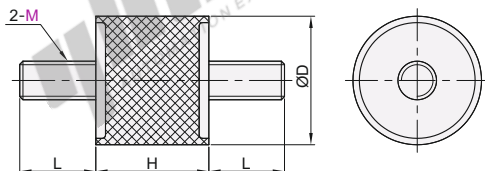
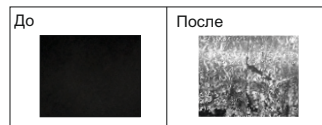
| Код   | Тип                         |                    |                | Материал               |                      | Резина<br>Твердость | Обработка<br>Поверхности |
|-------|-----------------------------|--------------------|----------------|------------------------|----------------------|---------------------|--------------------------|
|       |                             |                    |                | Основной корпус        | Металлический фитинг |                     |                          |
| NHE01 | Оба конца<br>С нар. резьбой | Экономичный<br>Тип | Цилиндрический | Естественный<br>Резина | S45C                 | A60 по Шору         | Оцинкованный             |

- Небольшое количество остатков резины во время обработки не влияет на эксплуатационные характеристики изделия.
- Продукт содержит предотвращающие старение добавки, на поверхность продукта будет продолжаться медленно осажаться белый воск, это является нормальным и не влияет на эксплуатационные характеристики продукта.



В наличии

До и после выпадения белого воска в осадок



Вид спереди

| Номер детали |      | M   | D  | H  | L  | Оптимальная нагрузка<br>(КГ) | Оптимальное сжатие<br>(мм) |
|--------------|------|-----|----|----|----|------------------------------|----------------------------|
| Код          | №    |     |    |    |    |                              |                            |
| NHE01        | 0808 | M3  | 8  | 8  | 6  | 8                            | 1.5                        |
|              | 1010 | M4  | 10 |    |    | 10                           |                            |
|              | 1510 | M5  |    |    | 10 |                              |                            |
|              | 1515 | M4  | 15 |    | 15 | 18                           |                            |
|              | 1520 |     |    |    | 20 |                              |                            |
|              | 2015 |     |    |    | 15 |                              |                            |
|              | 2020 |     | 20 |    | 20 | 25                           | 2.0                        |
|              | 2030 | M6  |    |    | 30 | 18                           |                            |
|              | 2520 |     |    | 25 | 20 |                              |                            |
|              | 2525 |     |    | 25 | 25 | 33                           |                            |
|              | 3015 |     |    |    | 15 |                              |                            |
|              | 3020 |     |    | 30 | 20 | 40                           |                            |
|              | 3025 |     |    | 30 | 25 |                              |                            |
|              | 3030 | M8  |    |    | 30 |                              | 2.5                        |
|              | 4020 |     |    |    | 20 |                              | 2.0                        |
|              | 4030 |     | 40 |    | 30 | 23                           | 2.5                        |
|              | 4040 |     |    |    | 40 |                              | 3.0                        |
|              | 5020 |     |    |    | 20 |                              | 2.0                        |
|              | 5030 |     |    | 50 | 30 |                              | 2.5                        |
|              | 5040 | M10 |    |    | 40 | 25                           |                            |
| 5050         |      |     |    | 50 |    | 3.0                          |                            |



Образец описания позиции в заказе

| Номер детали |      |    |    |
|--------------|------|----|----|
| Код          | №    | M  | D  |
| NHE01        | 0808 | M3 | 8  |
|              | 1010 | M4 | 10 |

NHE01 — 0808 — M3



Цена со скидкой

| Ед.  | 1~4  | 5~       |
|------|------|----------|
| Цена | 100% | доп.цена |



Доставка

20



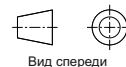
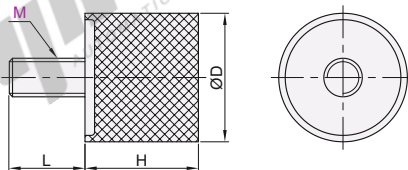
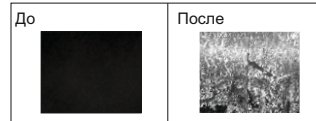


В наличии

| Код   | Тип                         |                    |                | Материал               |                      | Резина<br>Твердость | Обработка<br>Поверхности |
|-------|-----------------------------|--------------------|----------------|------------------------|----------------------|---------------------|--------------------------|
|       |                             |                    |                | Основной корпус        | Металлический фитинг |                     |                          |
| NHE04 | Оба конца<br>С нар. резьбой | Экономичный<br>Тип | Цилиндрический | Естественный<br>Резина | S45C                 | A60 по Шору         | Оцинкованный             |

- ⓘ Небольшое количество остатков резины во время обработки не влияет на эксплуатационные характеристики изделия.
- ⓘ Продукт содержит предотвращающие старение добавки, на поверхность продукта будет продолжаться медленно оседать белый воск, это является нормальным и не влияет на эксплуатационные характеристики продукта.

До и после выпадения белого воска в осадок



| Номер детали |      | M   | D  | H  | L   | Оптимальная нагрузка<br>(КГ) | Оптимальное сжатие<br>(мм) |     |
|--------------|------|-----|----|----|-----|------------------------------|----------------------------|-----|
| Код          | №    |     |    |    |     |                              |                            |     |
| NHE04        | 0808 | M3  | 8  | 8  | 6   | 8                            | 1.5                        |     |
|              | 1010 | M4  | 10 | 10 | 10  | 10                           |                            |     |
|              | 1510 |     | 15 | 15 |     | 18                           |                            |     |
|              | 1515 |     | 15 | 15 |     | 18                           |                            |     |
|              | 1520 | M6  | 20 | 15 | 18  | 25                           | 2.0                        |     |
|              | 2015 |     | 20 | 20 |     | 33                           |                            |     |
|              | 2020 |     | 25 | 20 |     | 40                           |                            |     |
|              | 2520 |     | 30 | 25 |     | 20                           |                            | 50  |
|              | 2525 | M8  | 20 | 20 | 23  | 48                           | 2.0                        |     |
|              | 3020 |     | 30 | 30 |     | 60                           |                            | 2.5 |
|              | 3025 |     | 40 | 40 |     | 72                           |                            | 3.0 |
|              | 3030 |     | 40 | 40 |     | 56                           |                            | 2.0 |
|              | 4020 | M10 | 20 | 30 | 25  | 70                           | 2.5                        |     |
|              | 4030 |     | 30 | 40 |     | 85                           |                            | 3.0 |
|              | 4040 |     | 40 | 50 |     | 110                          |                            | 2.5 |
|              | 5020 |     | 50 | 30 |     | 132                          |                            | 3.0 |
|              | 5030 | M12 | 40 | 40 | 37  | 110                          | 2.5                        |     |
|              | 5040 |     | 50 | 50 |     | 132                          |                            | 3.0 |
|              | 5050 |     | 60 | 60 |     | 132                          |                            | 3.0 |
|              | 6030 |     | 60 | 60 |     | 132                          |                            | 3.0 |
| 6040         | M12  | 60  | 40 | 37 | 110 | 2.5                          |                            |     |
| 6060         |      | 60  | 60 |    | 132 |                              | 3.0                        |     |



Образец описания позиции в заказе

| Номер детали |      | M  | D  |
|--------------|------|----|----|
| Код          | №    |    |    |
| NHE04        | 0808 | M3 | 8  |
|              | 1010 | M4 | 10 |

NHE04 — 0808 — M3



Цена со скидкой

|      |      |          |
|------|------|----------|
| Ед.  | 1~4  | 5~       |
| Цена | 100% | доп.цена |



Один конец с наружной резьбой, другой с внутренней резьбой

# Резиновый виброгаситель

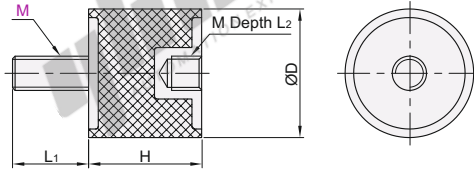
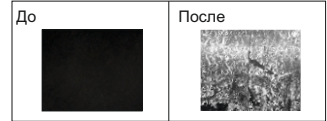
| Код   | Тип  |                 | Материал        |                      | Резина Твёрдость | Обработка поверхности |              |
|-------|--|-----------------|-----------------|----------------------|------------------|-----------------------|--------------|
|       |  |                 | Основной корпус | Металлический фитинг |                  |                       |              |
| NHE02 | Один конец с наружной резьбой, другой с внутренней резьбой | Экономичный Тип | Цилиндрический  | Естественный Резина  | S45C             | A60 по Шору           | Оцинкованный |

- ⓘ Небольшое количество остатков резины во время обработки не влияет на эксплуатационные характеристики изделия.
- ⓘ Продукт содержит предотвращающие старение добавки, на поверхность продукта будет продолжать медленно оседать белый воск, это является нормальным и не влияет на эксплуатационные характеристики продукта.



В наличии

До и после выпадения белого воска в осадок



| Номер детали |      | M   | D  | H  | L1 | L2(мин) | Оптимальная нагрузка КГ | Оптимальное сжатие (мм) |
|--------------|------|-----|----|----|----|---------|-------------------------|-------------------------|
| Код          | №    |     |    |    |    |         |                         |                         |
| NHE02        | 0808 | M3  | 8  | 8  | 6  | 3       | 8                       | 1.5                     |
|              | 1010 |     | 10 | 10 |    |         | 10                      |                         |
|              | 1510 |     |    |    | 10 |         |                         |                         |
|              | 1515 | M4  | 15 | 15 |    | 4       | 18                      |                         |
|              | 1520 |     |    | 20 |    |         |                         |                         |
|              | 2015 |     | 20 | 15 |    |         | 25                      | 2.0                     |
|              | 2020 | M6  | 25 | 20 | 18 | 6       | 33                      |                         |
|              | 2520 |     | 25 | 25 |    |         |                         |                         |
|              | 2525 |     | 25 | 25 |    |         |                         |                         |
|              | 3020 |     | 30 | 20 |    |         | 40                      |                         |
|              | 3025 |     | 30 | 25 | 20 |         |                         |                         |
|              | 3030 |     | 30 | 30 |    |         |                         |                         |
|              | 3040 | M8  | 40 | 40 |    | 8       | 50                      | 2.5                     |
|              | 4020 |     | 40 | 20 |    |         | 48                      | 2.0                     |
|              | 4030 |     | 40 | 30 | 23 |         | 60                      | 2.5                     |
|              | 4040 |     | 40 | 40 |    |         | 72                      | 3.0                     |
|              | 5020 |     | 50 | 20 |    |         | 56                      | 2.0                     |
|              | 5030 | M10 | 50 | 30 | 25 | 10      | 70                      | 2.5                     |
|              | 5040 |     | 50 | 40 |    |         | 85                      | 3.0                     |
|              | 5050 |     | 50 | 50 |    |         |                         |                         |
| 6030         |      | 60  | 30 |    |    | 110     | 2.5                     |                         |
| 6040         | M12  | 60  | 40 | 37 | 12 | 132     | 3.0                     |                         |
| 6060         |      | 60  | 60 |    |    |         |                         |                         |



| Номер детали |      |    |    |
|--------------|------|----|----|
| Код          | №    | M  | D  |
| NHE02        | 0808 | M3 | 8  |
|              | 1010 | M4 | 10 |

NHE02 — 0808 — M3



Цена со скидкой

| Ед.  | 1~4  | 5~       |
|------|------|----------|
| Цена | 100% | доп.цена |



Доставка

20



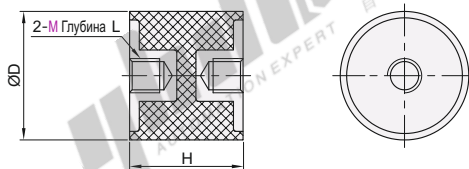
# Резиновый виброгаситель

- Оба конца с внутренней резьбой
- Один конец с внутренней резьбой

## Оба конца с внутренней резьбой

| Код   | Тип                         |                    |                | Материал               |                      | Резина<br>Твердость | Обработка<br>поверхности |
|-------|-----------------------------|--------------------|----------------|------------------------|----------------------|---------------------|--------------------------|
|       |                             |                    |                | Основной корпус        | Металлический фитинг |                     |                          |
| NHE03 | Оба конца<br>С нар. резьбой | Экономичный<br>Тип | Цилиндрический | Естественный<br>Резина | S45C                 | A60 по Шору         | Оцинкованный             |

- Небольшое количество остатков резины во время обработки не влияет на эксплуатационные характеристики изделия.
- Продукт содержит предотвращающие старение добавки, на поверхность продукта будет продолжаться медленно осажаться белый воск, это является нормальным и не влияет на эксплуатационные характеристики продукта.

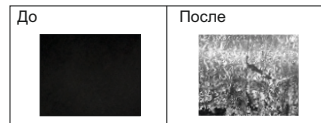


Вид спереди



В наличии

## До и после выпадения белого воска в осадок



| Номер детали |      | M   | D  | H  | L<br>(мин) | Оптимальная нагрузка<br>КГ | Оптимальное сжатие<br>(мм) |
|--------------|------|-----|----|----|------------|----------------------------|----------------------------|
| Код          | №    |     |    |    |            |                            |                            |
| NHE03        | 1515 | M4  | 15 | 15 | 4          | 18                         |                            |
|              | 1520 |     |    | 20 |            |                            |                            |
|              | 2525 | M6  | 25 | 25 | 6          | 33                         | 2.0                        |
|              | 2530 |     |    | 30 |            |                            |                            |
|              | 3025 | M8  | 30 | 25 | 8          | 50                         | 25                         |
|              | 3030 |     |    | 30 |            |                            |                            |
|              | 4030 |     |    | 40 |            |                            |                            |
|              | 4040 | M10 | 50 | 40 | 10         | 85                         | 3.0                        |
|              | 5040 |     |    | 50 |            |                            |                            |
|              | 6040 |     |    | 40 |            |                            |                            |
|              | 6060 | M12 | 60 | 60 | 12         | 132                        | 3.0                        |

| Номер детали |      |    |    |
|--------------|------|----|----|
| Код          | №    | M  | D  |
| NHE03        | 1515 | M4 | 15 |

Образец описания позиций в заказе: NHE03 — 1515 — M4

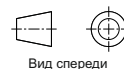
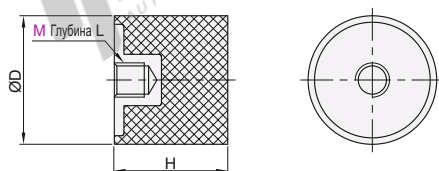
| Цена со скидкой |      |          |  |
|-----------------|------|----------|--|
| Ед.             | 1~4  | 5~       |  |
| Цена            | 100% | доп.цена |  |



## Один конец с внутренней резьбой

| Код   | Тип                                   |                    |                | Материал               |                      | Резина<br>Твердость | Обработка<br>поверхности |
|-------|---------------------------------------|--------------------|----------------|------------------------|----------------------|---------------------|--------------------------|
|       |                                       |                    |                | Основной корпус        | Металлический фитинг |                     |                          |
| NHE05 | Один конец<br>с внутренней<br>резьбой | Экономичный<br>Тип | Цилиндрический | Естественный<br>Резина | S45C                 | A60 по Шору         | Оцинкованный             |

- Небольшое количество остатков резины во время обработки не влияет на эксплуатационные характеристики изделия.
- Продукт содержит предотвращающие старение добавки, на поверхность продукта будет продолжаться медленно осажаться белый воск, это является нормальным и не влияет на эксплуатационные характеристики продукта.

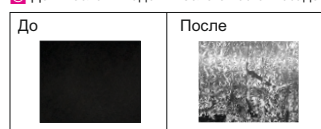


Вид спереди



В наличии

## До и после выпадения белого воска в осадок



| Номер детали |      | M   | D  | H  | L<br>(мин) | Оптимальная нагрузка<br>КГ | Оптимальное сжатие<br>(мм) |
|--------------|------|-----|----|----|------------|----------------------------|----------------------------|
| Код          | №    |     |    |    |            |                            |                            |
| NHE05        | 0808 | M3  | 8  | 8  | 3          | 8                          | 1.5                        |
|              | 1010 |     |    | 10 |            |                            |                            |
|              | 1510 | M4  | 15 | 10 | 4          | 18                         |                            |
|              | 1515 |     |    | 15 |            |                            |                            |
|              | 1520 | M6  | 20 | 15 | 6          | 25                         | 2.0                        |
|              | 2015 |     |    | 20 |            |                            |                            |
|              | 2020 |     |    | 20 |            |                            |                            |
|              | 2520 | M8  | 30 | 20 | 8          | 50                         | 2.5                        |
|              | 2525 |     |    | 25 |            |                            |                            |
|              | 3020 |     |    | 25 |            |                            |                            |
|              | 3025 | M10 | 50 | 25 | 10         | 85                         | 3.0                        |
|              | 3030 |     |    | 30 |            |                            |                            |
|              | 4020 |     |    | 20 |            |                            |                            |
|              | 4030 | M12 | 60 | 30 | 12         | 110                        | 2.5                        |
|              | 4040 |     |    | 40 |            |                            |                            |
|              | 5020 |     |    | 20 |            |                            |                            |
|              | 5040 | M10 | 50 | 40 | 10         | 85                         | 3.0                        |
|              | 5050 |     |    | 50 |            |                            |                            |
| 6030         | M12  | 60  | 30 | 12 | 110        | 2.5                        |                            |
| 6040         |      |     | 40 |    |            |                            |                            |
| 6060         |      |     | 60 |    | 132        | 3.0                        |                            |

| Номер детали |      |    |   |
|--------------|------|----|---|
| Код          | №    | M  | D |
| NHE05        | 0808 | M3 | 8 |

Образец описания позиций в заказе: NHE05 — 0808 — M3

| Цена со скидкой |      |          |  |
|-----------------|------|----------|--|
| Ед.             | 1~4  | 5~       |  |
| Цена            | 100% | доп.цена |  |





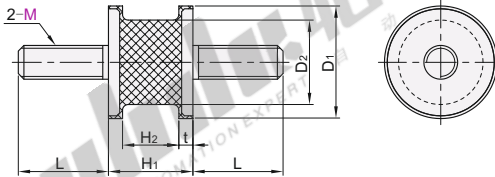
# Антивибрационные резиновые крепления

- Оба конца с резьбой
- Один конец с наружной резьбой, другой с внутренней резьбой

## Оба конца с внутренней резьбой

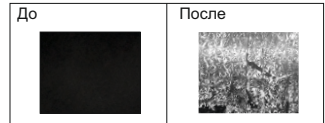
| Код   | Тип                      |                 |                   | Материал            |                      | Резина Твёрдость | Обработка поверхности |
|-------|--------------------------|-----------------|-------------------|---------------------|----------------------|------------------|-----------------------|
|       | Оба конца С нар. резьбой | Экономичный Тип | Средняя часть тип | Основной корпус     | Металлический фитинг |                  |                       |
| NHF01 | Оба конца С нар. резьбой | Экономичный Тип | Средняя часть тип | Естественный Резина | S45C                 | A60 по Шору      | Оцинкованный          |

- Небольшое количество остатков резины во время обработки не влияет на эксплуатационные характеристики изделия.
- Продукт содержит предотвращающие старение добавки, на поверхность продукта будет продолжаться медленно оседать белый воск, это является нормальным и не влияет на эксплуатационные характеристики продукта.



В наличии

### До и после выпадения белого воска в осадок



Вид спереди

| Номер детали |       | M  | D1 | D2 | H1 | H2 | t   | L  | Направление Z                  |                             |                                     | Направление X<br>Допустимая нагрузка<br>Н (кгс) | Жесткость<br>Соотношение<br>кx/kz |         |      |
|--------------|-------|----|----|----|----|----|-----|----|--------------------------------|-----------------------------|-------------------------------------|---|-----------------------------------|---------|------|
| Код          | №     |    |    |    |    |    |     |    | Допустимая нагрузка<br>Н (кгс) | Рабочая нагрузка<br>Н (кгс) | Постоянная пружины<br>Н/мм (кгс/см) |   |                                   |         |      |
| NHF01        | 1216  | 5  | 12 | 10 | 16 | 11 | 2.5 | 12 | 110{11}                        | 30~78{3~8}                  | 41{42}                              | 25{2.5}   | 0.20                              |         |      |
|              | 1515  |    | 15 | 12 | 15 | 10 |     | 15 | 160{16}                        | 59~130{6~13}                | 74{75}                              | 34{3.5}   |                                   |         |      |
|              | 2015  |    | 20 | 15 | 20 | 15 |     | 16 | 280{29}                        | 98~160{10~16}               | 130{130}                            | 69{7}   |                                   |         |      |
|              | 2020  | 6  | 25 | 20 | 18 | 11 | 3.5 | 18 | 180{18}                        | 59~98{6~10}                 | 78{80}                              | 49{5}   | 0.19                              |         |      |
|              | 2518  |    |    |    |    |    |     |    | 27                             | 20                          | 310{32}                             | 88~160{9~16}                                    | 93{95}                            | 59{6}   | 0.20 |
|              | 2527  | 8  | 30 | 25 | 18 | 11 | 3.5 | 23 | 490{50}                        | 128~250{13~25}              | 200{200}                            | 98{10}  | 0.16                              |         |      |
|              | 3018  |    |    |    |    |    |     |    | 26                             | 19                          | 890{91}                             | 226~450{23~46}                                  | 310{320}                          | 170{17} | 0.16 |
|              | 3026  |    |    |    |    |    |     |    | 35                             | 30                          | 610{62}                             | 147~300{15~31}                                  | 140{145}                          | 120{12} | 0.19 |
|              | 3526  | 40 | 34 | 25 | 18 | 18 | 28  | 28 | 980{100}                       | 245~490{25~50}              | 240{240}                            | 250{25}   | 0.17                              |         |      |
|              | 4025* |    |    |    |    |    |     |    | 1810{185}                      | 363~930{37~95}              | 340{350}                            | 360{37}   |                                   |         |      |

### Из-за различной обработки винт спецификации 4025 с разъемным типом.



| Номер детали |      | M |
|--------------|------|---|
| Код          | №    |   |
| NHF01        | 1216 | 5 |
| NHF01        | 1515 | 5 |

NHF01 — 1216 — M5



| Цена со скидкой |      |          |
|-----------------|------|----------|
| Ед.             | 1~9  | 10~      |
| Цена            | 100% | доп.цена |

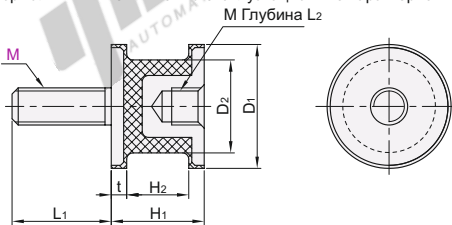


| Доставка |     |          |
|----------|-----|----------|
| Ед.      | 1~9 | 10~      |
| Цена     | 20  | доп.цена |

## Один конец с наружной резьбой, другой с внутренней резьбой

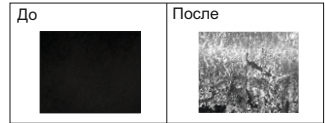
| Код   | Тип  |                 |                   | Материал            |                      | Резина Твёрдость | Обработка поверхности |
|-------|--|-----------------|-------------------|---------------------|----------------------|------------------|-----------------------|
|       | Один конец с наружной резьбой, другой с внутренней резьбой | Экономичный Тип | Средняя часть тип | Основной корпус     | Металлический фитинг |                  |                       |
| NHF09 | Один конец с наружной резьбой, другой с внутренней резьбой | Экономичный Тип | Средняя часть тип | Естественный Резина | S45C                 | A60 по Шору      | Оцинкованный          |

- Небольшое количество остатков резины во время обработки не влияет на эксплуатационные характеристики изделия.
- Продукт содержит предотвращающие старение добавки, на поверхность продукта будет продолжаться медленно оседать белый воск, это является нормальным и не влияет на эксплуатационные характеристики продукта.



В наличии

### До и после выпадения белого воска в осадок



Вид спереди

| Номер детали |      | M  | D1 | D2 | H1 | H2 | t   | L1 | L2 (мин) | Направление Z                  |                             |                                     | Направление X<br>Допустимая нагрузка<br>Н (кгс) | Жесткость<br>Соотношение<br>кx/kz |          |         |      |
|--------------|------|----|----|----|----|----|-----|----|----------|--------------------------------|-----------------------------|-------------------------------------|---|-----------------------------------|----------|---------|------|
| Код          | №    |    |    |    |    |    |     |    |          | Допустимая нагрузка<br>Н (кгс) | Рабочая нагрузка<br>Н (кгс) | Постоянная пружины<br>Н/мм (кгс/см) |   |                                   |          |         |      |
| NHF09        | 1216 | 5  | 12 | 10 | 16 | 11 | 2.5 | 12 | 5        | 110{11}                        | 30~78{3~8}                  | 62{63}                              | 25{2.5}   | 0.20                              |          |         |      |
|              | 1515 |    | 15 | 12 | 15 | 10 |     | 15 | 160{16}  | 59~130{6~13}                   | 110{110}                    | 34{3.5}                             | 0.24  |                                   |          |         |      |
|              | 2015 |    | 20 | 15 | 20 | 15 |     | 16 | 280{29}  | 98~160{10~16}                  | 180{180}                    | 69{7}                               | 0.18  |                                   |          |         |      |
|              | 2020 | 6  | 25 | 20 | 18 | 11 | 3.5 | 18 | 6        | 180{18}                        | 59~98{6~10}                 | 78{80}                              | 49{5}   | 0.19                              |          |         |      |
|              | 2518 |    |    |    |    |    |     |    |          | 27                             | 20                          | 310{32}                             | 88~160{9~16}                                    |                                   | 93{95}   | 59{6}   | 0.20 |
|              | 2527 | 8  | 30 | 25 | 18 | 11 | 3.5 | 23 | 8        | 490{50}                        | 128~250{13~25}              | 220{220}                            | 98{10}  | 0.15                              |          |         |      |
|              | 3018 |    |    |    |    |    |     |    |          | 26                             | 19                          | 1700{170}                           | 415~830{43~85}                                  |                                   | 610{620} | 250{25} | 0.15 |
|              | 3026 |    |    |    |    |    |     |    |          | 35                             | 30                          | 760{77}                             | 196~370{20~38}                                  |                                   | 180{180} | 150{15} | 0.22 |
|              | 3526 | 40 | 34 | 25 | 18 | 18 | 28  | 28 | 8        | 1100{110}                      | 275~550{28~56}              | 250{260}                            | 260{27}   | 0.24                              |          |         |      |
|              | 4025 |    |    |    |    |    |     |    |          | 1420{145}                      | 363~700{37~71}              | 340{350}                            | 320{33}   |                                   | 0.23     |         |      |

### Из-за различной обработки винт спецификации 4025 с разъемным типом.



| Номер детали |      | M |
|--------------|------|---|
| Код          | №    |   |
| NHF09        | 1216 | 5 |
| NHF09        | 1515 | 5 |

NHF09 — 1216 — M5



| Цена со скидкой |      |          |
|-----------------|------|----------|
| Ед.             | 1~9  | 10~      |
| Цена            | 100% | доп.цена |



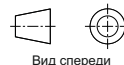
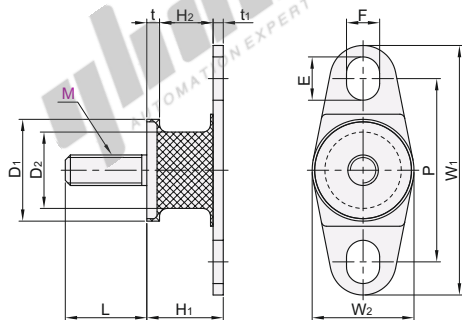
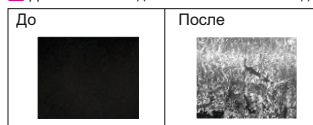
| Доставка |     |          |
|----------|-----|----------|
| Ед.      | 1~9 | 10~      |
| Цена     | 20  | доп.цена |

| Код   | Тип                                   |                    |                         | Материал               |                      | Резина<br>Твердость | Обработка<br>поверхности |
|-------|---------------------------------------|--------------------|-------------------------|------------------------|----------------------|---------------------|--------------------------|
|       |                                       |                    |                         | Основной корпус        | Металлический фитинг |                     |                          |
| NHF11 | С нар. резьбой,<br>Крепление пластины | Экономичный<br>Тип | Средняя<br>часть<br>тип | Естественный<br>Резина | S45C                 | A60 по Шору         | Оцинкованный             |

- 1 Небольшое количество остатков резины во время обработки не влияет на эксплуатационные характеристики изделия.
- 1 Продукт содержит предотвращающие старение добавки, на поверхность продукта будет продолжаться медленно оседать белый воск, это является нормальным и не влияет на эксплуатационные характеристики продукта.

В наличии

До и после выпадения белого воска в осадок



| Номер детали |      |   |    |    |         |                |     |         |    |    |    |     |           |          | Направление Z                  |                             |                                     | Направление X                  | Жесткость<br>Соотношение<br>kx/kz |          |         |
|--------------|------|---|----|----|---------|----------------|-----|---------|----|----|----|-----|-----------|----------|--------------------------------|-----------------------------|-------------------------------------|--------------------------------|-----------------------------------|----------|---------|
| Код          | №    | M | D1 | D2 | H1      | H2             | t   | t1      | L  | W1 | W2 | E   | F         | P        | Допустимая нагрузка<br>Н (кгс) | Рабочая нагрузка<br>Н (кгс) | Постоянная пружины<br>Н/мм (кгс/см) | Допустимая нагрузка<br>Н (кгс) |                                   |          |         |
| NHF11        | 2015 | 6 | 20 | 15 | 15      | 10.5           | 2.5 | 2.0     | 16 | 49 | 20 | 8.5 | 6.5       | 36       | 280(29)                        | 98~160(10~16)               | 130(130)                            | 69(7)                          | 0.15                              |          |         |
|              | 2020 |   |    |    | 20      | 15.5           |     |         |    |    |    |     |           |          | 180(18)                        | 59~98(6~10)                 | 78(80)                              | 49(5)                          | 0.19                              |          |         |
|              | 2518 |   | 25 | 20 | 18      | 12             | 3.5 | 490(50) |    |    |    |     |           |          | 128~250(13~25)                 | 200(200)                    | 98(10)                              | 0.16                           |                                   |          |         |
|              | 2527 |   |    |    | 27      | 21             | 3.2 | 310(32) |    |    |    |     |           |          | 88~160(9~16)                   | 93(95)                      | 59(6)                               | 0.20                           |                                   |          |         |
|              | 3018 | 8 | 30 | 25 | 18      | 12             | 2.5 | 23      | 62 | 30 | 53 | 60  | 1810(185) | 890(91)  | 226~450(23~46)                 | 310(320)                    | 170(17)                             | 0.16                           |                                   |          |         |
|              | 3026 |   |    |    | 610(62) | 147~300(15~31) |     |         |    |    |    |     |           | 140(145) | 120(12)                        | 0.19                        |                                     |                                |                                   |          |         |
|              | 3526 |   | 35 | 30 | 26      | 20             |     |         |    |    |    |     |           | 3.5      | 69                             | 35                          | 980(100)                            | 245~490(25~50)                 | 240(240)                          | 250(25)  | 0.17    |
|              | 4025 |   | 40 | 34 | 25      | 19             |     |         |    |    |    |     |           | 28       | 76                             | 40                          | 11                                  | 9                              | 363~930(37~95)                    | 340(350) | 360(37) |



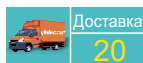
Образец описания  
позиции в заказе

| Номер детали |      | M |
|--------------|------|---|
| Код          | №    |   |
| NHF11        | 2015 | 6 |
|              | 2518 |   |

NHF11 — 2015 — M6



| Цена со скидкой |      |          |
|-----------------|------|----------|
| Ед.             | 1~9  | 10~      |
| Цена            | 100% | доп.цена |



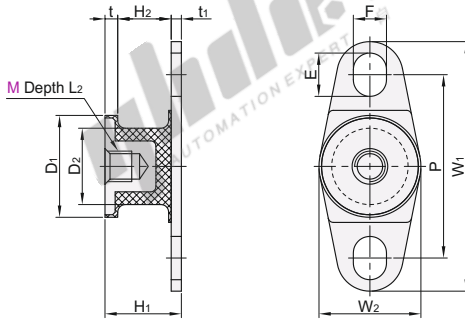
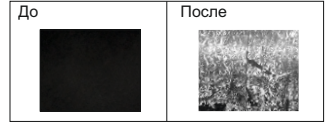
| Код   | Тип                                    |                 |                   | Материал            |                      | Резина Твёрдость | Обработка поверхности |
|-------|--|-----------------|-------------------|---------------------|----------------------|------------------|-----------------------|
|       |  |                 |                   | Основной корпус     | Металлический фитинг |                  |                       |
| NHF19 | С внутренней резьбой, пластинчатый тип | Экономичный Тип | Средняя часть тип | Естественный Резина | S45C                 | Shore A60        | Оцинкованный          |

- 1 Небольшое количество остатков резины во время обработки не влияет на эксплуатационные характеристики изделия.
- 2 Продукт содержит предотвращающие старение добавки, на поверхность продукта будет продолжаться медленно осажаться белый воск, это является нормальным и не влияет на эксплуатационные характеристики продукта.



В наличии

До и после выпадения белого воска в осадок



| Номер детали |      | M | D1 | D2 | H1 | H2   | t   | t1  | L2 (мин) | W1      | W2             | E   | F   | P  | Направление Z               |                          |                                  | Направление X Допустимая нагрузка Н (кгс) | Жесткость Соотношение kx/kz |
|--------------|------|---|----|----|----|------|-----|-----|----------|---------|----------------|-----|-----|----|-----------------------------|--------------------------|----------------------------------|---|-----------------------------|
| Код          | №    |   |    |    |    |      |     |     |          |         |                |     |     |    | Допустимая нагрузка Н (кгс) | Рабочая нагрузка Н (кгс) | Постоянная пружины Н/мм (кгс/см) |   |                             |
| NHF19        | 2015 | 6 | 20 | 15 | 15 | 10.5 | 2.5 | 2.0 | 6        | 49      | 20             | 8.5 | 6.5 | 36 | 280(29)                     | 98~160(10~16)            | 180(180)                         | 69(7)                                     | 0.18                        |
|              | 2020 |   |    |    | 20 | 15.5 |     |     |          |         |                |     |     |    | 180(18)                     | 59~98(6~10)              | 80(90)                           | 49(5)                                     | 0.22                        |
|              | 2518 |   | 25 | 20 | 18 | 12   | 56  | 25  |          | 580(59) | 147~280(15~29) |     |     |    | 220(220)                    | 98(10)                   | 0.19                             |   |                             |
|              | 2527 |   |    |    | 27 | 21   |     |     |          | 310(32) | 88~160(9~16)   |     |     |    | 110(110)                    | 59(6)                    | 0.22                             |   |                             |
|              | 3018 | 8 | 30 | 25 | 18 | 12   | 3.5 | 2.5 | 8        | 62      | 30             | 69  | 35  | 48 | 1700(170)                   | 415~830(43~85)           | 610(620)                         | 250(25)                                   | 0.15                        |
|              | 3026 |   |    |    | 26 | 20   |     |     |          |         |                |     |     |    | 760(77)                     | 196~370(20~38)           | 180(180)                         | 150(15)                                   | 0.22                        |
|              | 3526 |   | 35 | 30 | 26 | 20   | 76  | 40  |          | 11      | 9              |     |     |    | 1100(110)                   | 275~550(28~56)           | 250(260)                         | 260(27)                                   | 0.24                        |
|              | 4025 |   |    |    | 40 | 34   |     |     |          |         |                |     |     |    | 25                          | 19                       | 1420(145)                        | 363~700(37~71)                            | 340(350)                    |



Образец описания позиции в заказе

| Номер детали |              | M |
|--------------|--------------|---|
| Код          | №            |   |
| NHF19        | 2015<br>2020 | 6 |

NHF19 — 2015 — M6



Цена со скидкой

| Ед.  | 1~9  | 10~      |
|------|------|----------|
| Цена | 100% | доп.цена |



Доставка

20

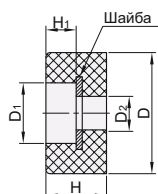
# Электропроводящие резиновые ножки

| Код   | Тип                               | Материал              |                    | Удельный объем<br>Удельное сопротивление | Резина<br>Твердость |
|-------|-----------------------------------|-----------------------|--------------------|--|---------------------|
|       |                                   | Основной корпус       | Шайба              |  |                     |
| NHY05 | Электропроводящие резиновые ножки | Токопроводящая резина | SPCE(оцинкованный) | <100KΩ                                   | A65 по Шору         |

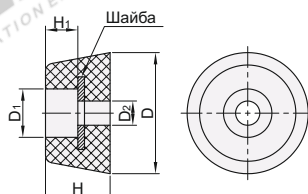
- ⓘ По технологическим причинам на металлических деталях могут оставаться остатки резины, которые не влияют на использование продукта.
- ⓘ Продукт содержит предотвращающие старение добавки, на поверхность продукта будет продолжаться медленно осажаться белый воск, это является нормальным и не влияет на эксплуатационные характеристики продукта.



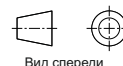
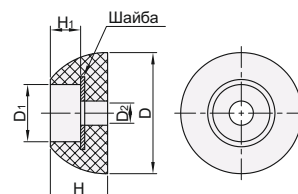
№. 10



№. 15/16/18/20/24/26/30/32



№. 36



Вид спереди

| Номер детали |    | D  | H  | H <sub>1</sub> | D <sub>1</sub> | D <sub>2</sub> | Допустимая нагрузка (H) |
|--------------|----|----|----|----------------|----------------|----------------|-------------------------|
| Код          | №  |    |    |                |                |                |                         |
| NHY05        | 10 | 10 | 5  | 3              | 5              |                | 100                     |
|              | 15 | 15 | 8  | 4              |                | 3              |                         |
|              | 16 | 16 | 10 | 5              | 6              |                | 150                     |
|              | 18 | 18 | 11 |                |                |                |                         |
|              | 20 | 20 | 12 | 7              | 7              |                |                         |
|              | 24 | 24 | 10 | 5              | 9              | 4              | 200                     |
|              | 26 | 26 | 15 |                | 10             |                |                         |
|              | 30 | 30 | 19 | 10             |                |                | 300                     |
|              | 32 | 32 | 25 |                | 14             | 5              | 500                     |
| 36           | 36 | 17 | 9  | 17             | 6              | 150            |                         |



Обозначение позиции в заказе

| Номер детали |    |
|--------------|----|
| Код          | №  |
| NHY05        | 10 |
|              | 15 |

NHY05 — 10



| Цена со скидкой |      |          |
|-----------------|------|----------|
| Ед.             | 1~9  | 10~      |
| Цена            | 100% | доп.цена |



| Доставка |   |
|----------|---|
|          | 6 |