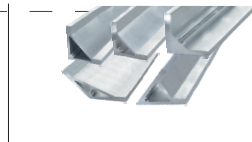
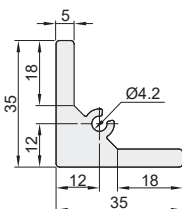


Код	Материал	Обработка поверхности
АТУ05	А6063-Т5	Пескоструйное окисление

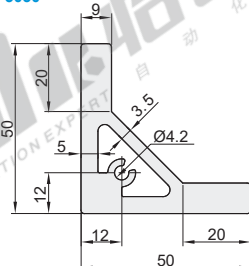
□ Участок трещины не подвергается окислению.



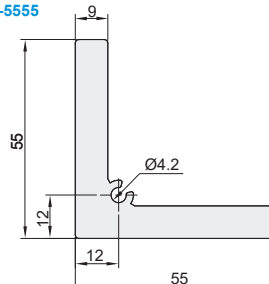
АТУ05-А-3535



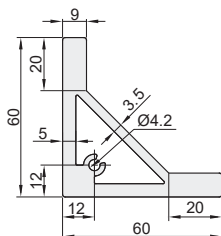
АТУ05-А-5050



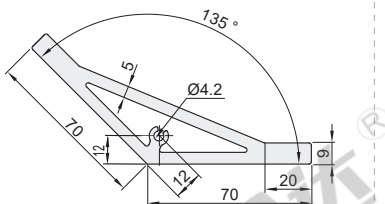
АТУ05-А-5555



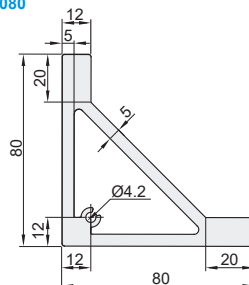
АТУ05-А-6060



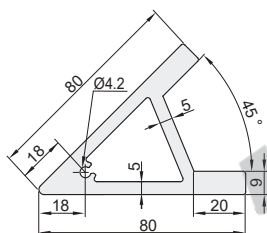
АТУ05-А-7070



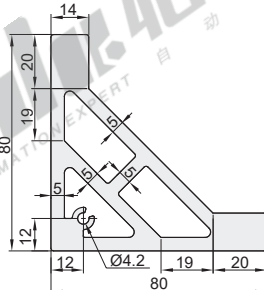
АТУ05-А-8080



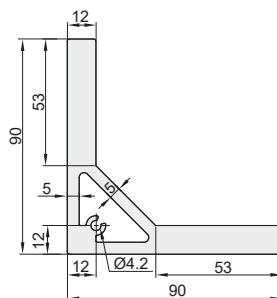
АТУ05-А-8080А



АТУ05-А-8080В



АТУ05-А-9090



Номер детали		Диаметр 1 мм.	Размер сечения	Масса (кг/м)	Площадь сечения (мм ²)	Момент инерции сечения	
Код	No.					t _x	t _y
АТУ05-А	3535		35×35	1.17	413.33	3.70×10 ⁻⁴	3.70×10 ⁻⁴
	5050		50×50	2.35	827.36	17.88×10 ⁻⁴	17.88×10 ⁻⁴
	5555		55×55	2.64	932.82	24.68×10 ⁻⁴	24.68×10 ⁻⁴
	6060	50~4000	60×60	2.75	969.44	31.75×10 ⁻⁴	31.75×10 ⁻⁴
	7070		70×70	3.79	1338.62	31.54×10 ⁻⁴	14.31×10 ⁻⁴
	8080			4.24	1496.47	94.50×10 ⁻⁴	94.50×10 ⁻⁴
	8080А		80×80	3.27	1151.78	34.17×10 ⁻⁴	45.93×10 ⁻⁴
	8080В			5.31	1871.91	105.26×10 ⁻⁴	105.26×10 ⁻⁴
	9090	50~3000	90×90	5.37	1895.84	145.21×10 ⁻⁴	145.21×10 ⁻⁴



Пожалуйста, закажите изделие по рисунку

Номер детали	L
Код	Диаметр 1 мм.
АТУ05-А	3535
5050	50~4000

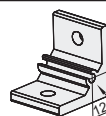
АТУ05-А — 3535 — L1200



Дополнительная обработка

□ Код АТУ05-А — 3535 — L1200 — S

Дополнительный проект	Код	Спец.
Крепление панели с резьбой/обработка отверстий	S	Обработайте резьбовые отверстия для установки панели со стороны угловых пластин (глубина резьбового отверстия М5 с одной стороны 15 мм) Глубина М5 15



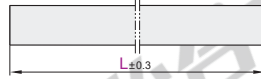
10 серий

Код	Материал	Обработка поверхности
АОВ05	А6063-T5	Пескоструйное окисление

Участок трещины не подвергнется окислению.

L Допуск по длине

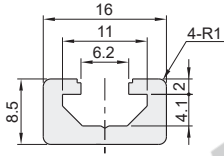
Максимальная длина использования: 3800-3850mm.
Вся стандартная длина: 4000mm.



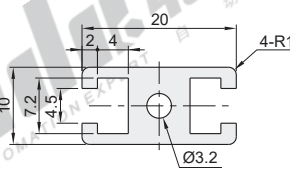
(При L > 1000 мм допуск на измерение длины составляет ± 0,5)



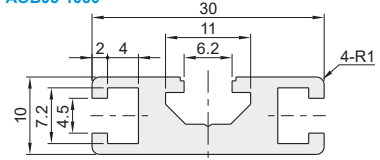
АОВ05-8516



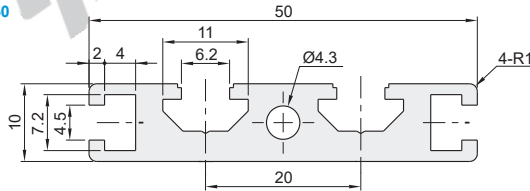
АОВ05-1020



АОВ05-1030



АОВ05-1050



Номер детали Код	L 0,5 мм внутри.	Размер сечения	Масса (Кг/м)	Площадь сечения (мм) ²	Момент инерции сечения		Модуль загибочного сечения	
					I _x	I _y	W _{xmax} (мм ³)	W _{ymax} (мм ³)
АОВ 05	8516	50~2000	0.24	83.76	0.06×10 ⁻⁴	0.25×10 ⁻⁴	70.70	505.29
	1020	50~4000	0.33	115.50	0.14×10 ⁻⁴	0.30×10 ⁻⁴	272.60	296.50
	1030	50~4000	0.49	172.16	0.18×10 ⁻⁴	1.14×10 ⁻⁴	329.53	758.60
	1050	50~4000	0.87	306.26	0.31×10 ⁻⁴	5.68×10 ⁻⁴	550.73	2271.48



Показатели, заказ/гидрид показаны на рисунке

Номер детали	L
Код No.	0,5мм внутри.
АОВ05	1020
1030	50~4000

АОВ05 — 1020 — L400



Запрос
Путь

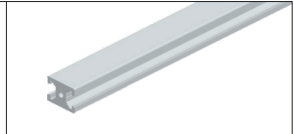
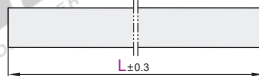
15 series

Код	Материал	Обработка поверхности
АОВ05	А6063-T5	Пескоструйное окисление

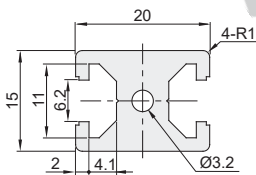
Поверхность среза не окисляется.

L Допуск по длине

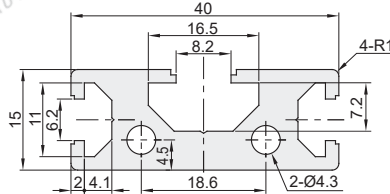
Максимальная полезная длина: 3800-3850 мм
Вся стандартная длина: 4000 мм



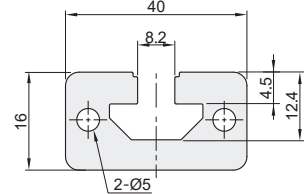
АОВ05-1520



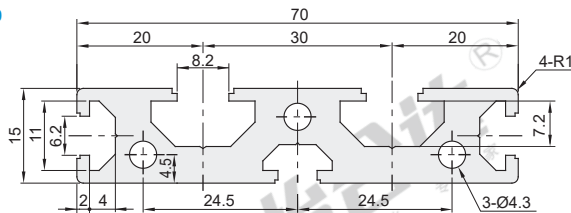
АОВ05-1540



АОВ05-1640



АОВ05-1570



Номер детали Код	L мм внутри.	Размер сечения	Масса (Кг/м)	Площадь сечения (мм) ²	Момент инерции сечения		Модуль загибочного сечения	
					I _x	I _y	W _{xmax} (мм ³)	W _{ymax} (мм ³)
АОВ 05	1520	50~4000	0.53	188.34	0.48×10 ⁻⁴	0.49×10 ⁻⁴	638.27	486.70
	1540	50~4000	0.98	345.63	0.83×10 ⁻⁴	4.55×10 ⁻⁴	1007.66	2275.15
	1570	50~4000	1.72	608.02	1.37×10 ⁻⁴	24.63×10 ⁻⁴	1669.78	7036.49
	1640	50~4000	1.17	414.55	1.10×10 ⁻⁴	6.93×10 ⁻⁴	549.55	8137.44



Показатели, заказ/гидрид показаны на рисунке

Номер детали	L
Код No.	0,5мм внутри.
АОВ05	1520
1540	50~4000

АОВ05 — 1520 — L400

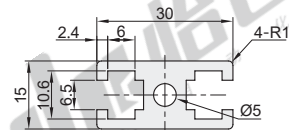
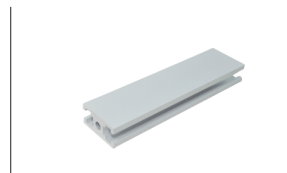


Запрос
Путь

15 серий

Код	Материал	Обработка поверхности
АОВ02	А6063-T6	Окисление щелочного песка

ⓘ Участок трещины не подвергся окислению.



Номер детали		L	Размер сечения	Масса (Кг/м)	Площадь сечения (мм) ²	Момент инерции сечения		Модуль загибочного сечения	
Код	No.	0,5 мм внутри				t _x	t _y	W _{xmax} (мм ³)	W _{ymax} (мм ³)
АОВ02	H1530B	50~4000	15×30	0.70	246.41	0.70×10 ⁻⁴	1.47×10 ⁻⁴	929.87	978.33



Номер детали		L
Код	No.	0,5 мм внутри
АОВ02	H1530B	50~4000

АОВ02 — H1530B — L400



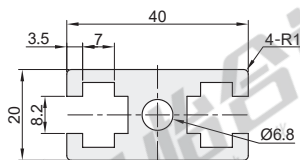
20 серия

Код	Материал	Обработка поверхности
АОВ05	А6063-T5	Пескоструйное окисление

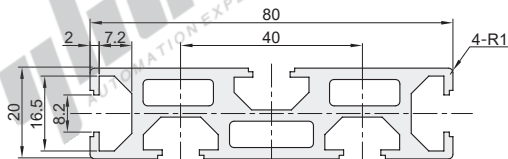
ⓘ Участок трещины не подвергся окислению.



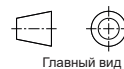
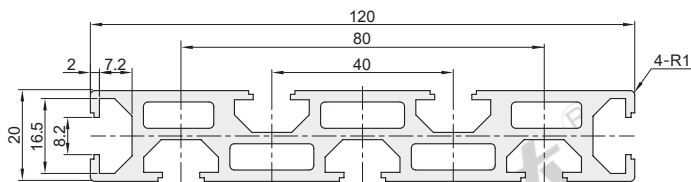
АОВ05-2040M



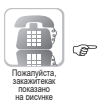
АОВ05-2080T



АОВ05-20120T



Номер детали		L	Размер сечения	Масса (Кг/м)	Площадь сечения (мм) ²	Момент инерции сечения		Модуль загибочного сечения	
Код	No.	0,5 мм внутри				t _x	t _y	W _{xmax} (мм ³)	W _{ymax} (мм ³)
АОВ 05	2040M	50~4000	20×40	1.29	456.03	2.25×10 ⁻⁴	4.92×10 ⁻⁴	2247.00	2460.60
	2080T		20×80	2.00	705.28	2.95×10 ⁻⁴	36.02×10 ⁻⁴	2817.50	9004.78
	20120T		20×120	2.97	1048.66	4.27×10 ⁻⁴	123.99×10 ⁻⁴	4137.77	20665.22



Номер детали		L
Код	No.	0,5mm Int.
АОВ05	2040M 2080T	50~4000

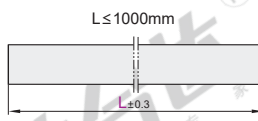
АОВ05 — 2040M — L400



Экструзионная ручка и торцевая крышка

Код	Тип	Материал	Обработка поверхности
AOB02	Выдавливание ручки	A6063-T6	Окисление щелочного песка
ARC51	Торцевая крышка ручки	РА	Светло-серый (аналогично RAL7038)
ARC52			Черный

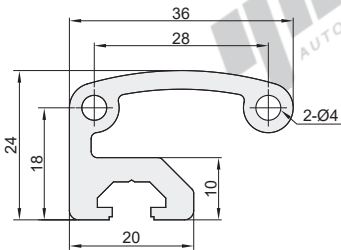
L Допуск по длине



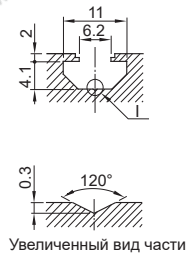
AOB02 Участок трещины и технологическое отверстие не подверглись окислению.

Максимальная длина использования: 3800~3850 мм. (При L > 1000 допуск на размер длины составляет ±0.5)
Вся стандартная длина: 4000 мм.

AOB02-2436



Информация о вырезе



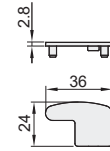
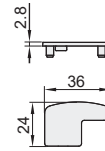
Увеличенный вид части I

Торцевая крышка ручки (слева)

ARC51-2436-L
ARC52-2436-L

Торцевая крышка ручки (справа)

ARC51-2436-R
ARC52-2436-R



Code	Weight(g/pcs)
ARC51-2436-L	1.6
ARC52-2436-L	
ARC51-2436-R	
ARC52-2436-R	



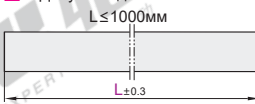
Главный вид

Номер детали		L 0,5 мм внутри.	Размер сечения	Масса (Кг/м)	Площадь сечения (мм) ²	Момент инерции сечения	
Код	No.					ix	iy
AOB02	2436	50~4000	36×24	0.85	298.93	3.465 × 10 ⁴	1.745 × 10 ⁴

Экструзия канавок для проволоки

Код	Материал	Обработка поверхности
ATY05-F	A6063-T5	Пескоструйное окисление

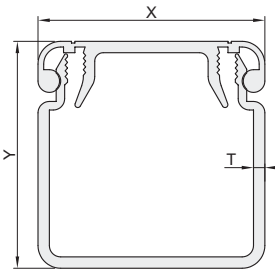
L Допуск по длине



Максимальная полезная длина: 3800~3850 мм
Вся стандартная длина: 4000 мм

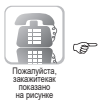
(При L > 1000 допуск по длине составляет ±0.5)

ATY05-F-3030CD
ATY05-F-3060CD
ATY05-F-4040CD
ATY05-F-4080CD
ATY05-F-5050CD



Главный вид

Номер детали		L 0.5mm Int.	X	Y	T	Масса (Кг/м)	Площадь сечения (мм) ²
Код	No.						
ATY05-F	3030CD	50~4000	30	30	2	0.75	263.66
	3060CD		60	30	2	1.09	383.66
	4040CD		40	40	2	0.97	343.66
	4080CD		80	40	2	1.43	504.66
	5050CD		50	50	2	2.02	711.24



Номер детали		L 0,5 мм внутри.
Код	No.	
ATY05-F	3030CD 4040CD	50~4000

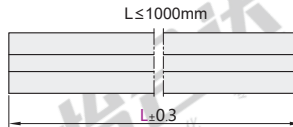
ATY05-F — 3030CD — L800



Код	Тип	Материал	Обработка поверхности
ATS05	Серия ограждений	A6063-T5	Пескоструйное окисление

- ☐ Участок трещины не подвергается окислению.
- ☐ Максимальная длина использования: 3800~3850 мм. Вся стандартная длина: 4000 мм.

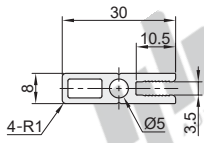
☑ L length tolerance



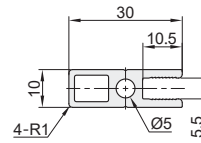
(При L > 1000 допуск на размер длины составляет ± 0.5)



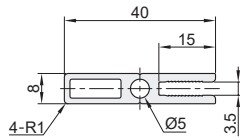
ATS05-C-3003



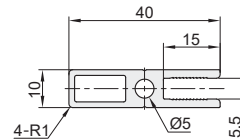
ATS05-C-3005



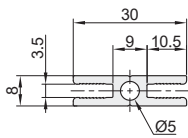
ATS05-C-4003



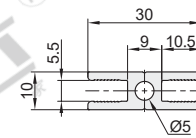
ATS05-C-4005



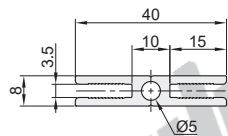
ATS05-H-3003



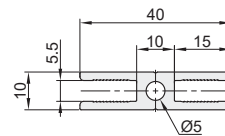
ATS05-H-3005



ATS05-H-4003



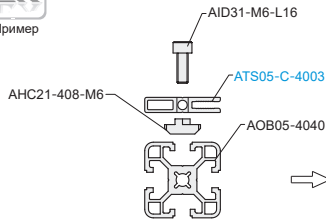
ATS05-H-4005



☑ Для пластины толщиной 3 мм

Развернутый чертёж

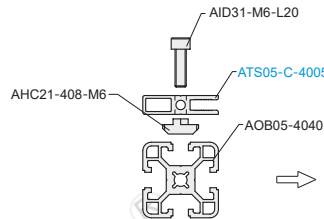
Сборочный чертёж



☑ Для пластины толщиной 5 мм

Развернутый чертёж

Сборочный чертёж



Номер детали		L 0,5 мм внутри.	Размер сечения	Масса (Кг/м)	Площадь сечения (мм ²)	Момент инерции сечения		Модуль загибочного сечения		
Код	Сечение No.					Ix	Iy	Wxmax (мм ³)	Wyumax (мм ³)	
ATS05	C	3003	30×8	0.39	136.05	0.11×10 ⁻⁴	0.98×10 ⁻⁴	72.39	2461.25	
	C	3005	30×10	0.45	157.05	0.20×10 ⁻⁴	1.06×10 ⁻⁴	134.81	2116.27	
	C	4003	40×8	0.50	177.20	0.15×10 ⁻⁴	2.24×10 ⁻⁴	70.97	5601.18	
	C	4005	40×10	0.57	200.20	0.27×10 ⁻⁴	2.37×10 ⁻⁴	131.94	4747.38	
	H	3003	50-4000	30×8	0.40	142.46	0.12×10 ⁻⁴	0.98×10 ⁻⁴	76.96	2443.22
	H	3005	30×10	0.45	160.47	0.21×10 ⁻⁴	0.99×10 ⁻⁴	142.40	1979.37	
	H	4003	40×8	0.54	189.76	0.15×10 ⁻⁴	2.33×10 ⁻⁴	77.25	5812.74	
	H	4005	40×10	0.59	209.76	0.28×10 ⁻⁴	2.34×10 ⁻⁴	141.75	4683.61	



Номер детали		L 0,5 мм внутри.	Размер сечения
Код	сечение No.		
ATS05	C 3003	50-4000	30×8
	C 3005		30×10

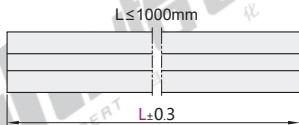
ATS05 — C — 3003 — L350



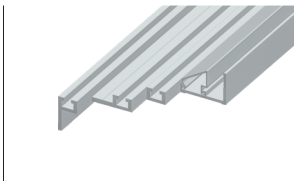
Код	Тип	Материал	Обработка поверхности
ATS05	Крепление из оптического волокна	A6063-T5	Пескоструйное окисление

- ⚠️ Участок трещины не подвергся окислению.
- ⚠️ Максимальная длина использования монтажной пластины из оптического волокна: 2000 м.

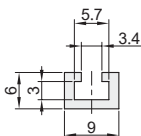
■ L Допуск по длине



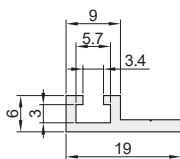
(При L > 1000 допуск на размер длины составляет ±0.5)



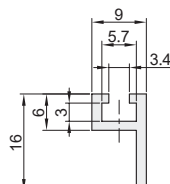
ATS05-609



ATS05-619



ATS05-169



Номер детали		Диаметр 1 мм.	Размер сечения	Масса(Кг/м)	Площадь сечения (мм) ²	Момент инерции сечения	
Код	No.					tx	ty
ATS05	609		6×9	0.09	31.80	0.03×10 ⁻⁴	0.01×10 ⁻⁴
	619	50~2000	6×19	0.15	51.77	0.50×10 ⁻⁴	0.02×10 ⁻⁴
	169		16×9	0.14	48.30	0.09×10 ⁻⁴	0.05×10 ⁻⁴

■ Таблица выбора общих доп. деталей для экструзии алюминиевых сплавов

Тип выреза	Применимые доп. детали
	Крепежная гайка в пазу представляет собой стандартная шестигранная гайка TBK65-M3
	Выберите стандарт ЕС серии 20экструзионные доп. детали
	Выберите стандарт ЕС 30 серииэкструзионные доп. детали
	Выберите стандарт ЕС серии 408 экструзионные доп. детали

Тип выреза	Применимые доп. детали
	Выберите национальный стандарт серии 30экструзионные доп. детали
	Выберите национальный стандарт серии 40экструзионные доп. детали
	Выберите стандарт ЕС серии 4010 экструзионные доп. детали



Покалуйста, закажите пластик по рисунку на рисунке

Номер детали		Диаметр 1 мм.	Размер сечения
Код	No.		
ATS05	609	50~2000	6×9
	619		6×19
ATS05 — 609 — L350			

