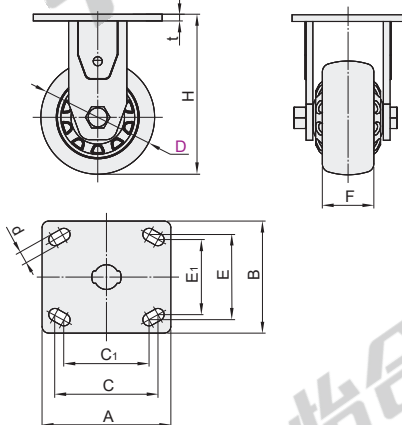


Код	Кронштейн					Колесо			Подшипник	
	Тип	Материал	Обработка поверхности	Тормоз	Стандартная опорная пластина	Код колеса	Материал	Цвет	Поворотная деталь	Колесо
СЕК01	С крепежной пластиной	Q235A	※Оцинковка, электрофорез (черная краска)	—	Американского типа	P	Полипропилен	серый	Нет	Есть
						U	Полиуретан	оранжевый		
						N	Нейлон	естественный цвет		
						UA	Полиуретан с железной сердцевинкой	красочного цвета		

Характеристики

- Конструкция колеса с двухрядным подшипником и стальными выгнутыми дисками обеспечивает высокую несущую способность и гибкость.
- Боковая сторона ролика устойчива к ударам и износу
- Повышенная стойкость снижает трудозатраты по сравнению с другими материалами.
- Подходит для работы на относительно гладких поверхностях, требующих защиты от соскальзывания шины.
- Рабочая температура от -15 до 80°C.
- Твердость поверхности колеса по Шору составляет 65D.

※ У колес, изготовленных из P (полипропилена) и UA (полиуретана с железной сердцевинкой), поверхность кронштейна обработана цинком, у других вариантов, остальные варианты имеют электрофоретическое покрытие черного цвета.



P (полипропилен)



U (полиуретан)



N (нейлон)



В наличии

Номер детали		Материал колеса	H	t	F	A	B	C	E	C1	E1	d	Допустимая нагрузка (кг)				Вес (кг)			
Код	D												P	U	N	UA	P	U	N	UA
СЕК01	100	P (полипропилен)	144										265	280	290	280	1.36	1.43	1.45	2.4
	125	U (полиуретан)	165	6	50	118	103	92	76	76	67	11	325	340	355	350	1.51	1.49	1.68	2.79
	150	UA (Полиуретан с железной сердцевинкой)	191											400	380	425	400	1.76	1.98	2

Если колесо изготовлено из N (нейлона), то ширина колеса равна F = 45; если из U (полиуретана), ширина колеса F = 48.



Номер детали		Материал колеса	H
Код	D		
СЕК01	100	P	144
	125	U	165

СЕК01—D100—P



Цена со скидкой		
3а	1~19	20~
Цена	100%	Цена по запросу



Доставка
6

Поворотные, с крепежной пластиной ▶

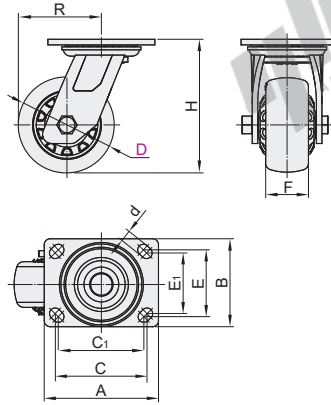
Средне-высокая нагрузка, опорная пластина американского типа

Ролики

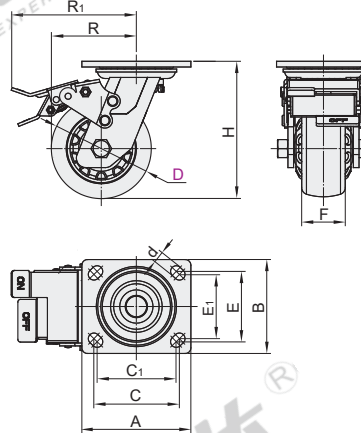
Код	Кронштейн				Стандартная опорная пластина	Материал колеса	Подшипник	
	Тип	Материал	Обработка поверхности	Тормоз			Поворотная деталь	Колесо
CEL01	Поворотные с крепежной пластиной	Q235A	※Оцинковка Электрофорез (Черная краска)	—	Американского типа	P (полипропилен) бежевый	Есть	Двойной шариковый
CEL11				Стальной боковой тормоз		U (полиуретан) оранжевый		
CEL21				Стальной двойной тормоз		UA (полиуретан с железной сердцевиной) красный		

ⓘ Полиуретановое колесо с символом * имеет внутри железный сердечник.
 ✖ Если материал колеса P (полипропилен) и UA (полиуретан с железной сердцевиной), то кронштейн оцинкованный, в остальных случаях - черное электрофоретическое покрытие.

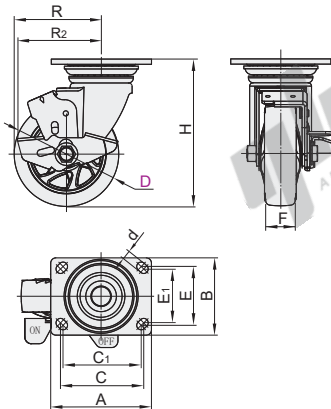
Без тормоза
CEL01



Стальной двойной тормоз
CEL21



Стальной боковой тормоз
CEL11



U (полиуретан)



UA (полиуретан с железной сердцевиной)



N (нейлон)



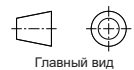
В наличии

Характеристики

- Конструкция колеса с двухрядным подшипником и стальными выгнутыми дисками обеспечивает высокую несущую способность и гибкость.
- Боковая сторона ролика устойчива к ударам и износу
- Повышенная стойкость снижает трудозатраты по сравнению с другими материалами.
- Подходит для различных напольных покрытий.
- Широко используется в различных отраслях промышленности.
- Рабочая температура от -35 до 80°C.
- Твердость поверхности колеса по Шору ≥100A.

Примечание

- Внешний вид поворотного кронштейна отличается.
- Отличаются профиль колеса и стиль покрытия различаются, а также диаметр и ширина.
- Конструкция тормоза такая же, но внешний отличается.
- Одинаковый размер, но высота установки и радиус поворота могут отличаться.



Номер детали Код	D	Материал колеса	H	F	A	B	C	E	C1	E1	d	R	R1	R2	Допустимая нагрузка (кг)				Вес (кг)			
															P	U	UA	N	P	U	UA	N
CEL01	100	P (полипропилен)	144									81	129	91	280	240	280	300	1.84	1.92	2.68	1.92
CEL11	125	U (полиуретан) UA (полиуретан с железной сердцевиной)	165	50	118	103	92	76	76	67	11	96	129	96	340	295	350	360	1.97	2.13	3.07	2.11
CEL21	150	N (нейлон)	191									115	141	115	420	355	400	430	2.25	2.45	3.7	2.43

ⓘ Если колесо изготовлено из N (нейлон), ширина колеса F=45; если U (полиуретан), ширина колеса F=48.



Номер детали Код	D	Материал колеса	H
CEL01	100	P	144
CEL11	125	U	165

CEL01—D100—P



Цена со скидкой	За	1~19	20~
100%	Цена по запросу		



Поворотные, с крепежной пластиной

Средне-высокая нагрузка, опорная пластина японского типа

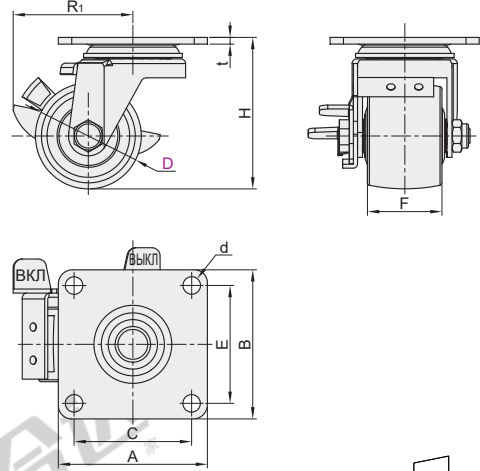
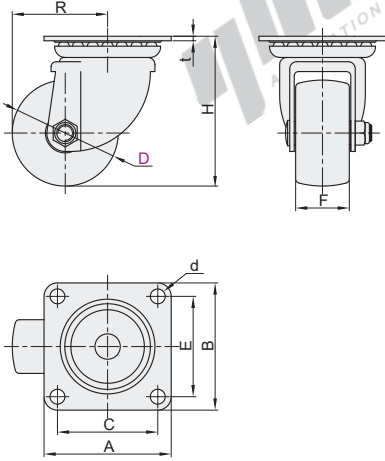
Ролики

Код	Кронштейн					Колесо			
	Тип	Материал	Обработка поверхности	Тормоз	Опорная пластина Стандарт	Код колеса	Материал	Цвет	Подшипник
CFQ01	Тип пластины Поворотный	SPHC	Оцинкованный	—	Японского типа	NM	Армированный нейлон	Черный	Двойной шариковый
CFQ02				Стальной боковой Тормоз					



Без тормоза
CFQ01

Стальной боковой тормоз
CFQ02



Номер детали		Код колеса	H	t	F	A	B	C	E	d	R	R ₁	Допустимая нагрузка (кг)	Номинальный вес (кг)
Код	D													
Без тормоза	CFQ01	NM	90	4	45	90	90	71	71	10.5	62.5	72	250	0.36
Стальной боковой тормоз	CFQ02		102											



Номер детали		Код колеса	H
Код	D		
CFQ01	65	NM	92
CFQ02	75		102

CFQ01 — D65 — NM



Цена со скидкой		
За	1~19	20~
Цена	100%	Цена по запросу



Ролики

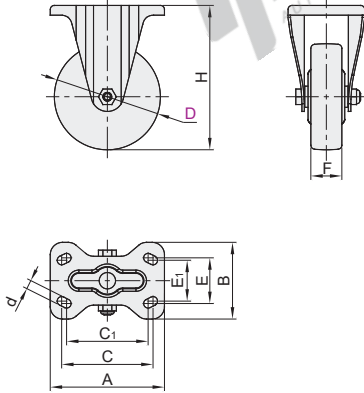
С крепежной пластиной Тяжелая нагрузка

Код	Кронштейн				Колесо			
	Тип	Материал	Обработка поверхности	Тормоз	Код колеса	Материал	Цвет	Подшипник
CLB01	С крепежной пластиной	Q235A	Оцинкованный	—	UC	Полипуретан	Зеленый	Двойной шариковый
CLB06					RB	Резина	Черный	—
					N	Нейлон	Черный	Двойной шариковый

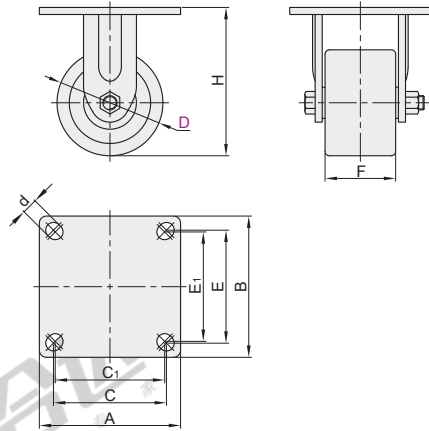


В наличии

CLB01



CLB06



CLB01 может использоваться с CLC01/02 Поворачивающееся колесо. Подробные размеры на следующей странице.
CLB06 может использоваться с CEL31/41 Поворачивающееся колесо. Подробные размеры на следующей странице.



Номер детали		Код колеса	H	F	A	B	C	C ₁	E	E ₁	d	Допустимая нагрузка (кг)			Номинальный вес (кг)		
Код	D											UC	RB	N	UC	RB	N
CLB01	100	UC RB	144	32	110	78	80	—	45	—	11	180	120	—	1.19	1.17	—
	130		177	38	140	94	112	100	56	50	250	180	—	1.54	1.50	—	
	150		198	40	—	—	—	—	—	—	300	200	—	1.79	1.76	—	
	200		250	42	150	105	119	112	63	56	13	400	250	—	2.21	2.19	—
CLB06	50	N	79	38	84	84	64	53	64	53	8.5	—	—	300	—	—	0.8
	65		95	50	100	100	80	77.5	80	77.5	11	—	—	500	—	—	0.93
	65A		100	40	110	85	85	—	60	—	9	—	—	300	—	—	0.97
	75		105	50	100	100	80	77.5	80	77.5	11	—	—	600	—	—	1.08
	75A		105	45	110	85	85	—	60	—	9	—	—	400	—	—	1.10



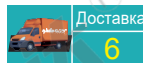
Покупателя, закажите как показано на рисунке

Номер детали		Код колеса	H
Код	D		
CLB01	100	UC	144
	130	RB	177

CLB01 — D100 — UC



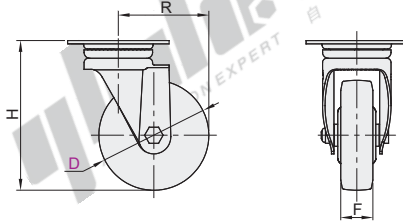
Цена со скидкой
За 1~19 20~
Цена 100% Цена по запросу



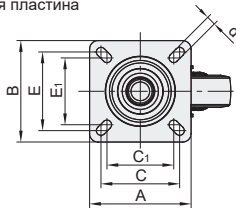
Код	Кронштейн				Колесо			
	Тип	Материал	Обработка поверхности	Тормоз	Код	Материал	Цвет	Подшипник
CLC01	Поворотные, с крепежной пластиной	Q235A	Оцинкованный	—	UC	Полиуретановая резина	Зеленый	Двойной шариковый
CLC02				Стальной двойной тормоз	RB	Черный	—	—
CEL31			Электрофорез (Черная краска)	—	N	Нейлон	Черный	Двойной шариковый
CEL41				Пластиковый одинарный тормоз	UU	Полиуретановая	Желтый	—



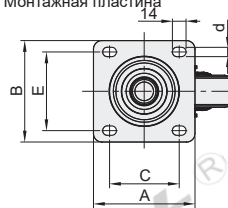
Без тормоза
CLC01
CEL31



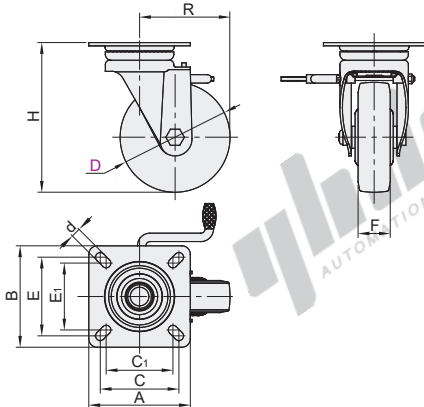
CLC01
CEL31-D50/65/75
Монтажная пластина



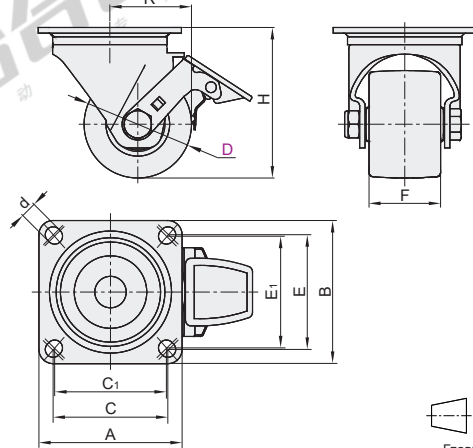
CEL31-D65A/D75A
Монтажная пластина



Стальной двойной тормоз
CLC02



Пластиковый одинарный тормоз
CEL41



Номер детали		Код колеса	H	F	A	B	C	C1	E	E1	d	R	Допустимая нагрузка (кг)		Номинальный вес (кг)			
Код	D												UC	RB	UC	RB	UC	RB
Без тормоза	100	UC RB	144	32	95	95	73	68	73	68	11	81	180	120	1.20	1.00	1.30	1.10
	130		177	38	120	120	93	79	93	79	11	107	250	180	2.20	2.00	2.30	2.10
	150		198	40	120	120	93	79	93	79	11	120	300	200	2.60	2.30	2.80	2.50
	200		250	42	140	140	115	100	115	100	13	153	400	250	4.10	4.00	4.10	3.97

Номер детали		Код колеса	H	F	A	B	C	C1	E	E1	d	R	Допустимая нагрузка (кг)	Номинальный вес (кг)	
Код	D													CEL31	CEL41
Без тормоза	50	N UU	79	38*	84	84	64	53	64	53	8.5	39	300	0.70	0.70
	65	N	95	50	100	100	80	77	80	77.5	11	52.5	500	1.14	1.16
	(65A)		100	40	110	85	85	—	60	—	9	57	300	0.68	—
Пластиковый одинарный тормоз	75	(75A)	50	100	100	80	77	80	77.5	11	55	600	1.12	1.60	
	CEL41		105	45	110	85	85	—	60	—	9	62	400	1.56	—

*) Характеристики () не применяются к CEL41.

†) Ширина колеса F для CEL31-D50-N с пометкой "*" равна 38, ширина колеса F для CEL31-D50-UU равна 35.



Покупателя, закажите как показано на рисунке

Номер детали		Код колеса
Код	D	
CLC01	100	UC
CLC02	130	RB

CLC01 — D100 — UC



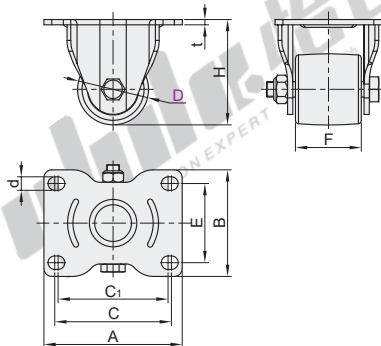
Цена со скидкой	
За	1-19 20~
Цена	100% Цена по запросу



Доставка
6

С крепежной пластиной

Код	Тип	Кронштейн			Колесо			
		Материал	Обработка поверхности	Тормоз	Код колеса	Материал	Цвет	Подшипник
CGM11	С крепежной пластиной	Q235A	Электрофорез (черная краска)	—	NQ	Армированный нейлон	Черный	Двойной
					NZ	Нейлон	Белый	Подшипник

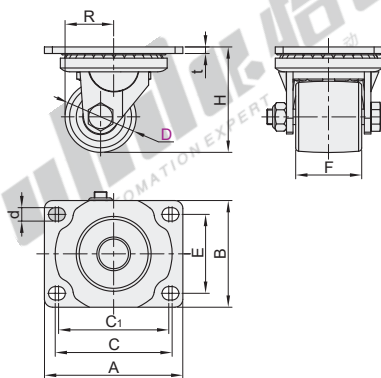


Главный вид

Номер детали		Код колеса	H	F	A	B	C	C ₁	E	d	t	Допустимая нагрузка (кг)	Номинальный вес (кг)
Код	D												
CGM11	54	NQ	80	50	105	81	88.6	83.4	60	10.4	5	600	0.7
	75	NZ	104	50	105	81	88.6	83.4	60	10.4	5	800	0.9

Поворотные, с крепежной пластиной

Код	Тип	Кронштейн			Колесо			
		Материал	Обработка поверхности	Тормоз	Код колеса	Материал	Цвет	Подшипник
CGM02	Поворотные, с крепежной пластиной	Q235A	Электрофорез (Черная краска)	—	NQ	Усиленный нейлон	Черный	Двойной
					NZ	Нейлон	Белый	Подшипник



Главный вид

Номер детали		Код колеса	H	F	A	B	C	C ₁	E	d	R	t	Допустимая нагрузка (кг)	Номинальный вес (кг)
Код	D													
CGM02	54	NQ	80	50	105	81	88.6	83.4	60	10.4	37	5	600	1.13
	75	NZ	104	50	105	81	88.6	83.4	60	10.4	59.5	5	800	1.34

С крепежной пластиной

Номер детали		Код колеса
Код	D	
CGM11	54	NQ
	75	NZ

CGM11 — D54 — NQ



Цена со скидкой

За	1-19	20-
Цена	100%	Цена по запросу

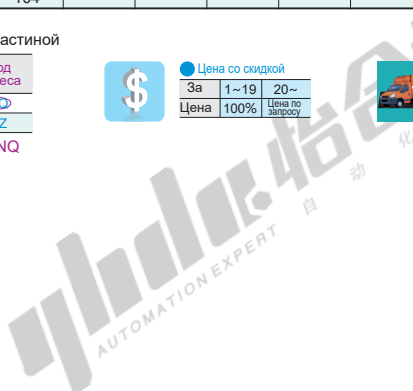


Доставка

6



Покупателя, закажите как показано на рисунке



Поворотные, с крепежной пластиной ▶ Очень высокая нагрузка

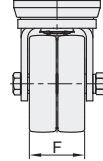
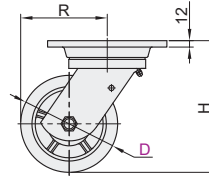
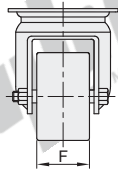
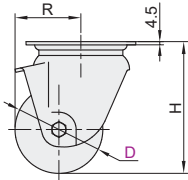
Ролики

Код	Кронштейн				Колесо			
	Тип	Материал	Обработка поверхности	Тормоз	Код колеса	Материал	Цвет	Подшипник
CGM01	Поворотные, с крепежной пластиной	Q235A	Оцинкованный	—	UX	МС Нейлон	Черный	Двойной подшипник
					NS	Полуризан	Желтый	Четырехный подшипник
					UX	Полуризан	Желтый	Четырехный подшипник



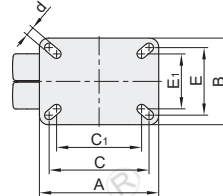
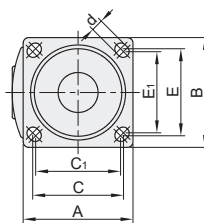
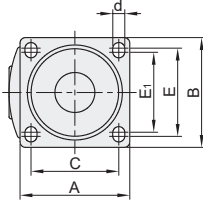
D=65/75/80/100

D=150/202



D : 65/75/80

D : 100



Функциональные особенности

- Опора кованая с термообработкой для высокой несущей способности.
- Высокопрочный полиуретановый материал устойчив к износу, снижает уровень шума и не оставляет следов на полу.
- Конструкция с двумя колесами снижает сопротивление в два раза при повороте, что повышает маневренность.



Главный вид

Номер детали		Код колеса	H	F	A	B	C	C ₁	E	E ₁	d	R	Допустимая нагрузка (кг)	Номинальный вес (кг)		
Код	D															
CGM01	65	NS	97	48	100	85	80	—	65	60	9	46.5	600	1.57		
	75		107									51.5			700	1.65
	80		120									60			800	1.70
	100	140	150	110	121	105	80	59	13	70	800	2.15				
	150	204	82	184.5	134	154.5	131.5	104.5	85	14	135	1000	11.1			
	202	269	84	184	134	154.5	131.5	104.5	85	14	160	1500	14.5			



Покалуйста, закажите как показано на рисунке

Номер детали		Код колеса
Код	D	
CGM01	D150	UX
	202	

CGM01 — D150 — UX



Цена со скидкой

За	1~19	20~
Цена	100%	Цена по запросу

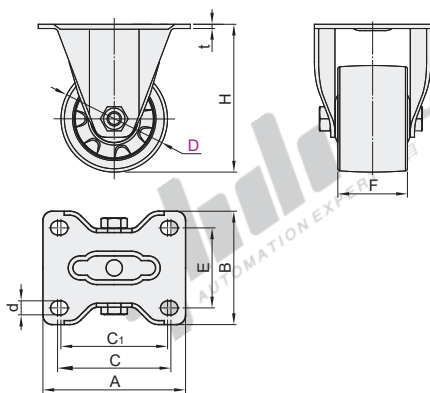


Доставка

6

С крепежной пластиной

Код	Кронштейн				Материал колеса	Кронштейн	
	Тип	Материал	Обработка поверхности	Тормоз		Поворотная деталь	Колесо
CGK01	Plate Type Fixed	Q235A	Порошковая окраска (темно-зеленая)	—	Нейлон (черный)	Нет	Двойной шариковый



В наличии

Функциональные особенности

- Профиль колеса формируется инжекционным литьем под давлением в одну операцию, обеспечивая прочность, износостойкость и долговечность.
- Подходит для длительной эксплуатации стационарного прецизионного оборудования, а также для высоких нагрузок и транспортировки на низкой скорости (<2 км/ч)
- Рабочая температура -35~80°C.
- Твердость поверхности колеса по штору составляет 65D



Главный вид

Номер детали		H	t	F	A	B	C	E	C ₁	d	t	Допустимая нагрузка (кг)	Вес (кг)
Код	D												
CGK01	63	96	4	50	108	89	85	60	80	11	4	400	0.62
	75	108										500	0.69
	100	133.5										800	0.76



Номер детали		H
Код	D	
CGK01	63	96
CGK01	75	108
CGK01 — D63		



Цена со скидкой	3а	
	1~19	20~
Цена	100%	Цена по запросу



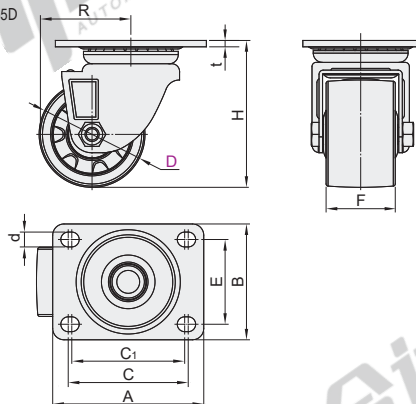
Доставка	
6	

Поворотные, с крепежной пластиной

Код	Кронштейн				Материал колеса	Подшипник	
	Тип	Материал	Обработка поверхности	Тормоз		Поворотная деталь	Колесо
CGL01	Поворотные с крепежной пластиной	Q235A	Порошковое покрытие (Темно-зеленый)	—	Нейлон (черный)	Есть	Двойной шариковый

Функциональные особенности

- Уникальная конструкция малой высоты с двойными подшипниками и выпуклыми дисками обеспечивает высокую несущую способность и практичность.
- Профиль колеса формируется в одну операцию инжекционного литья под давлением, обеспечивая прочность, износостойкость и долговечность.
- Подходит для длительной эксплуатации стационарного прецизионного оборудования, для больших нагрузок и транспортировки на низкой скорости (<2 км/ч)
- Рабочая температура -35~80°C
- Твердость поверхности колеса по штору 65D



В наличии собственного производства



Главный вид

Номер детали		H	t	F	A	B	C	E	C ₁	d	R	Допустимая нагрузка (кг)	Вес (кг)
Код	D												
CGL01	63	96	4	50	107	82	85	60	80	11	58	400	1.09
	75	108									64	500	1.16
	100	133.5									85.5	800	1.25



Номер детали		H
Код	D	
CGL01	63	96
CGL01	75	108
CGL01 — D63		



Цена со скидкой	3а	
	1~19	20~
Цена	100%	Цена по запросу



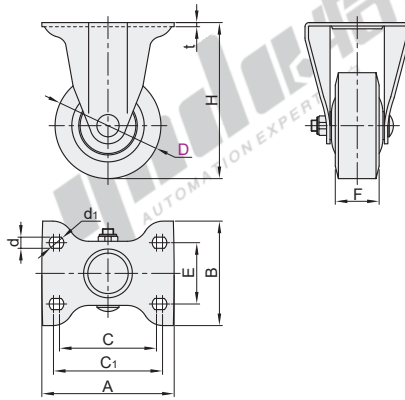
Доставка	
6	

С крепежной пластиной

Код	Кронштейн				Колесо			
	Тип	Материал	Обработка поверхности	Тормоз	Код колеса	Материал	Цвет	Подшипник
СКР01	С крепежной пластиной	Q235A	Оцинкованный	—	US	Высокоэластичный полиуретан	Синий	Одиночный шариковый



В наличии



Главный вид

Код колеса		Код колеса	H	F	t	A	B	C	C ₁	E	d	d ₁	Допустимая нагрузка (кг)	Номинальный вес (кг)
Код	D													
СКР01	75		111										90	0.53
	100	US	137	32	3	95	75	71	76	45	8.5	10.5	105	1.17
	125		162.5											150

Поворотные, с крепежной пластиной

Код	Кронштейн				Колесо			
	Тип	Материал	Обработка поверхности	Тормоз	Код колеса	Материал	Цвет	Подшипник
СКР11	Поворотные, с крепежной пластиной	Q235A	Оцинкованный	—	US	Высокоэластичный полиуретан	Синий	Одиночный шариковый
СКР12				Пластиковый двойной тормоз				

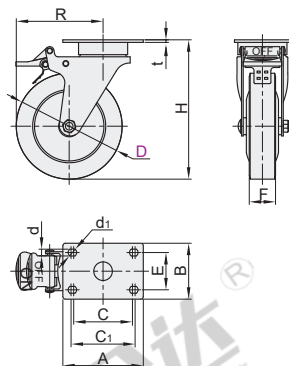
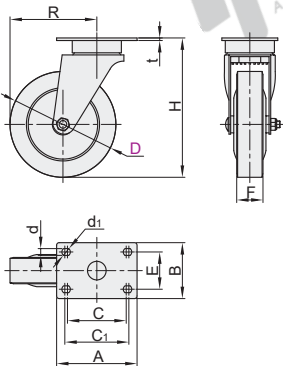
Без тормоза Пластиковый двойной тормоз



В наличии

Без тормоза
СКР11

Пластиковый двойной тормоз
СКР12



Главный вид

Номер детали		Код колеса	H	t	F	A	B	C	C ₁	E	d	d ₁	R	Допустимая нагрузка (кг)	Номинальный вес (кг)	
Код	D														СКР11	СКР12
Без тормоза СКР11	75		111										71	90	0.713	0.733
	100	US	137	3	32	95	67	71	76	45	8.5	10.5	85	105	0.8	0.847
	125		162.5											150	0.918	0.955

Поворотные, с крепежной пластиной

Номер детали		Код колеса	H
Код	D		
СКР11	75	US	111
СКР12	100		137

СКР11 — D75 — US



Пожалуйста, закажите как показано на рисунке

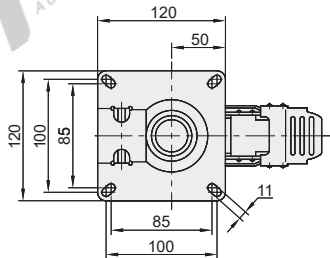
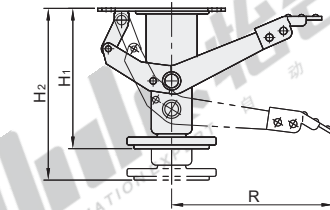


Цена со скидкой
За 1~19 20~
Цена 100% Цена по запросу



Доставка
6

Код	Тип	Материал		Обработка поверхности	
		Основной корпус	Ножная педаль	Основной корпус	Ножная педаль
WAP01	Японского типа	S45C	S45C	Электрофрезез (зеленый)	Оцинкованный



Главный вид		Подходящие колеса	Начальная высота H ₁	Высота подъема H ₂	R	Нагрузка (кг)	Номинальный вес (кг/шт)
Код	No.						
WAP01	4	100	125	150	155	200	1.6
	5	125	154	180			1.7
	6	150	170	210	167	300	1.8
	8	200	215	255			2.2



Покалуйста, закажите как показано на рисунке

Номер детали		Подходящие колеса
Код	No.	
WAP01	4	100
	5	125

WAP01 — 4



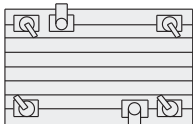
Цена со скидкой		
За	1~19	20~
Цена	100%	Цена по запросу



Доставка	
	6

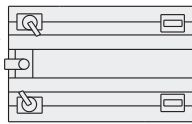
☑ Рекомендуемое место установки напольных упоров

Напольные упоры



Floor Stoppers

Напольные упоры



☑ Рекомендуемое место установки напольных упоров на основании с 4 поворотными колесами.

☑ Рекомендуемое место установки напольных упоров на основании 2 поворотными роликами и 2 фиксированными роликами.

☑ Важно правильно выбрать модель опорного кронштейна, так как напольные упоры предназначены только для ровного пола без уклонов. Напольные упоры после установки можно приводить в действие ногой, что удобно и практично.

