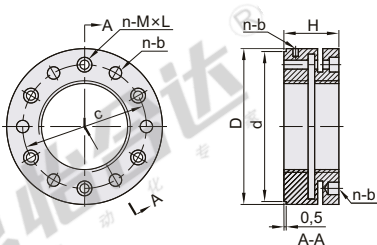


| Код   | Тип                         | Материал |             | Твердость | Обработка поверхности |
|-------|-----------------------------|----------|-------------|-----------|-----------------------|
|       |                             | GB       | Эквивалент. |           |                       |
| ВКС01 | Тип термоусадочной фиксации | 45       | S45C        | 28-32 HRC | Черный оксид          |

**Характеристики:**  
 За счет упругой деформации гайки достигается плотное прилегание внутренней резьбы к наружной, тем самым обеспечивается прочное осевое крепление. Это исключает вероятность проскальзывания и облегчает демонтаж, затяжку, а также позволяет использовать гайку в сложных условиях рабочей среды.

Точность завинчивания: Класс ISO 4H  
 Перпендикулярность торца: 0,005



| Номер детали |                            | Расстояние между изделиями | D   | H   | d       | c    | n-b      | n-M×L   | Момент затяжки (кН) |         |    |
|--------------|----------------------------|----------------------------|-----|-----|---------|------|----------|---------|---------------------|---------|----|
| Код          | Номинальный диаметр резьбы |                            |     |     |         |      |          |         |                     |         |    |
| ВКС01        | M10                        | 0,75                       | 24  | 14  | 22      | 17   | 3-2,5    | 3-M3×10 | 2                   |         |    |
|              | M12                        | 1,0                        | 26  | 14  | 25      | 19   | 3-3      | 3-M4×10 | 3                   |         |    |
|              | M15                        |                            | 33  | 31  | 23,5    |      |          |         |                     |         |    |
|              | M17                        |                            | 37  | 32  | 26      |      |          |         |                     |         |    |
|              | M18                        | 1,5                        | 38  | 18  | 34      | 28   | 4-4      | 4-M4×12 |                     |         |    |
|              | M20                        | 1,0                        | 40  | 36  | 30      |      |          |         |                     |         |    |
|              | M22                        | 1,5                        | 42  | 20  | 38      | 32   | 4-5      | 4-M4×14 |                     |         |    |
|              | M24                        |                            | 44  |     | 34      |      |          |         |                     |         |    |
|              | M25                        |                            | 45  |     | 41      | 35   |          |         |                     |         |    |
|              | M26                        |                            |     |     |         |      |          |         |                     |         |    |
|              | M27                        |                            | 46  |     | 43      | 37   |          |         |                     |         |    |
|              | M28                        |                            | 48  |     | 45      | 39   |          |         |                     |         |    |
|              | M30                        |                            | 48  |     | 45      | 39   |          |         |                     |         |    |
|              | M32                        |                            | 50  |     | 47      | 41   |          |         |                     |         |    |
|              | M33                        |                            | 50  |     | 47      | 41   |          |         |                     |         |    |
|              | M35                        |                            | 53  |     | 50      | 44   |          |         |                     | 6-M4×16 |    |
|              | M36                        | 53                         | 50  | 44  |         |      |          |         |                     |         |    |
|              | M38                        | 2,0                        | 56  | 22  | 53      | 47   | 6-6      | 6-M5×18 |                     |         |    |
|              | M39                        |                            | 56  |     | 47      |      |          |         |                     |         |    |
|              | M40                        |                            | 58  |     | 55      | 49   |          |         |                     |         |    |
|              | M42                        |                            | 60  |     | 57      | 51   |          |         |                     |         |    |
|              | M45                        |                            | 68  |     | 63      | 57   |          |         |                     |         |    |
|              | M48                        |                            | 69  |     | 65      | 58   |          |         |                     |         |    |
|              | M50                        |                            | 70  |     | 66      | 60   |          |         |                     |         |    |
|              | M52                        |                            | 72  |     | 68      | 62   |          |         |                     |         |    |
|              | M55                        |                            | 75  |     | 71      | 65   |          |         |                     |         |    |
|              | M56                        |                            | 1,5 |     | 26      | 84   |          |         |                     | 77      | 70 |
|              | M58                        | 2,0                        | 82  | 70  |         |      |          |         |                     |         |    |
|              | M60                        | 1,5                        | 84  | 72  |         |      |          |         |                     |         |    |
|              | M62                        | 2,0                        | 84  | 75  |         |      |          |         |                     |         |    |
|              | M64                        | 1,5                        | 86  | 75  |         |      |          |         |                     |         |    |
|              | M65                        | 2,0                        | 88  | 77  |         |      | 8-M6×25  |         |                     |         |    |
|              | M68                        | 1,5                        | 93  | 80  |         |      |          |         |                     |         |    |
|              | M70                        | 2,0                        | 95  | 82  |         |      |          |         |                     |         |    |
|              | M72                        | 1,5                        | 97  | 84  |         |      |          |         |                     |         |    |
|              | M75                        | 1,5                        | 100 | 87  |         |      |          |         |                     |         |    |
|              | M80                        | 3,0                        | 110 | 32  | 103     | 95   | 8-10     | 8-M8×30 |                     |         |    |
|              | M85                        |                            | 115 |     | 108     | 100  |          |         |                     |         |    |
|              | M90                        |                            | 120 |     | 113     | 105  |          |         |                     |         |    |
|              | M95                        |                            | 125 |     | 118     | 110  |          |         |                     |         |    |
| M100         | 2,0                        |                            | 130 |     | 123     | 115  |          |         |                     |         |    |
| M105         | 135                        |                            | 128 |     | 120     |      |          |         |                     |         |    |
| M110         | 140                        |                            | 133 |     | 125     |      |          |         |                     |         |    |
| M115         | 145                        |                            | 138 |     | 130     |      |          |         |                     |         |    |
| M120         | 155                        |                            | 146 |     | 136     |      |          |         |                     |         |    |
| M125         | 160                        |                            | 150 |     | 140     |      |          |         |                     |         |    |
| M130         | 3,0                        | 165                        | 156 | 148 | 8-M8×25 |      |          |         |                     |         |    |
| M140         | 2,0                        | 180                        | 168 | 160 |         |      |          |         |                     |         |    |
| M150         | 3,0                        | 190                        | 178 | 170 |         |      |          |         |                     |         |    |
| M160         | 4,0                        | 205                        | 38  | 193 | 182     | 8-12 | 8-M10×30 |         |                     |         |    |
| M170         |                            | 215                        |     | 204 | 193     |      |          |         |                     |         |    |
| M180         |                            | 230                        |     | 216 | 205     |      |          |         |                     |         |    |
| M190         |                            | 240                        |     | 226 | 215     |      |          |         |                     |         |    |
| M200         |                            | 245                        |     | 234 | 223     |      |          |         |                     |         |    |
| M210         |                            | 4,0                        |     | 253 | 243     |      |          |         |                     |         |    |
| M220         |                            | 3,0                        |     | 255 | 243     |      |          |         |                     |         |    |
| M230         |                            | 4,0                        |     | 253 | 243     |      |          |         |                     |         |    |
| M235         |                            | 275                        |     | 265 | 251     |      |          |         |                     |         |    |
| M240         |                            | 285                        |     | 270 | 257     |      |          |         |                     |         |    |
| M250         | 3,0                        | 295                        | 275 | 261 |         |      |          |         |                     |         |    |
| M260         | 295                        | 285                        | 271 |     |         |      |          |         |                     |         |    |
| M280         | 305                        | 295                        | 283 |     |         |      |          |         |                     |         |    |
| M300         | 4,0                        | 325                        | 315 | 303 |         |      |          |         |                     |         |    |
|              |                            | 345                        | 335 | 323 |         |      |          |         |                     |         |    |



| Номер детали |                            | Расстояние между изделиями | D  |
|--------------|----------------------------|----------------------------|----|
| Код          | Номинальный диаметр резьбы |                            |    |
| ВКС01        | M10                        | 0,75                       | 24 |

ВКС01 — M10 — 0,75



|                |                                    |
|----------------|------------------------------------|
| Цена со скидки | 10~                                |
| Ед.            | 1-9                                |
| Цена           | 100%                               |
|                | Дополнительная ценовая предложения |



|          |    |
|----------|----|
| Доставка | 16 |
|----------|----|

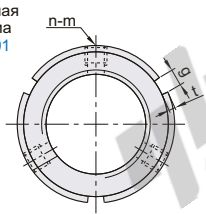
| Код   | Тип                     | Форма   | Материал |             | Твёрдость | Обработка поверхности |
|-------|-------------------------|---------|----------|-------------|-----------|-----------------------|
|       |                         |         | GB       | Эквивалент. |           |                       |
| ВКЕ01 | Тип радиальной фиксации | Круглая | 45       | S45C        | 28~32 HRC | Черный оксид          |
| ВКЕ51 |                         | Квадрат |          |             |           |                       |

- Круглая форма:**  
Направление фиксации контргайки представляет собой трехточечную радиальную фиксацию, которая подходит для ситуаций, когда конструкция или сборка ограничены и другие изделия не могут быть использованы.
- Квадратная форма:**  
Направление фиксации контргайки - радиальное, что подходит для подшипниковых узлов с низкой нагрузкой и простыми требованиями к установке и ослаблению.

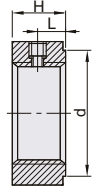
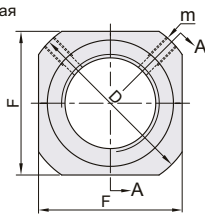
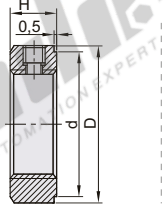


Инвентаризация

Круглая форма ВКЕ01



Квадратная форма ВКЕ51



A-A



Первая перспектива

Точность завинчивания: Класс ISO 4H  
Перпендикулярность торца: 0,005

### Круглая форма

| Номер детали |                            | Расстояние между резьбами | D  | H  | g  | t   | d     | n-m   | Момент затяжки (Нм) |
|--------------|----------------------------|---------------------------|----|----|----|-----|-------|-------|---------------------|
| Код          | Номинальный диаметр резьбы |                           |    |    |    |     |       |       |                     |
| ВКЕ01        | M6                         | 0,5                       | 16 | 8  | 3  | 1,6 | 13    | 2-M4  | 3,5                 |
|              | M8                         | 0,75                      |    |    |    |     |       |       |                     |
|              | M10                        | 1,0                       | 20 | 10 | 4  | 2,0 | 21    | 2-M5  | 4,5                 |
|              | M12                        |                           |    |    |    |     |       |       |                     |
|              | M14                        | 1,5                       | 25 | 12 | 5  | 2,0 | 21,5  | 3-M5  | 8                   |
|              | M15                        | 1,0                       |    |    |    |     |       |       |                     |
|              | M16                        | 1,5                       | 28 | 14 | 6  | 2,5 | 27    | 3-M6  | 8                   |
|              | M17                        | 1,0                       |    |    |    |     |       |       |                     |
|              | M18                        | 1,5                       | 30 | 16 | 7  | 3   | 31    | 3-M8  | 18                  |
|              | M20                        | 1,0                       |    |    |    |     |       |       |                     |
|              | M20                        | 1,0                       | 32 | 18 | 8  | 3,5 | 35    | 3-M8  | 18                  |
|              | M22                        | 1,5                       |    |    |    |     |       |       |                     |
|              | M24                        | 1,5                       | 38 | 20 | 9  | 4   | 40    | 3-M10 | 35                  |
|              | M25                        |                           |    |    |    |     |       |       |                     |
|              | M27                        | 1,0                       | 42 | 22 | 10 | 5   | 45    | 3-M10 | 35                  |
|              | M30                        |                           |    |    |    |     |       |       |                     |
|              | M30                        | 1,0                       | 45 | 24 | 11 | 6   | 50    | 3-M12 | 85                  |
|              | M33                        | 1,5                       |    |    |    |     |       |       |                     |
|              | M35                        | 1,5                       | 52 | 26 | 12 | 7   | 55    | 3-M12 | 85                  |
|              | M36                        |                           |    |    |    |     |       |       |                     |
|              | M38                        | 1,5                       | 56 | 28 | 13 | 8   | 60    | 3-M12 | 85                  |
|              | M39                        |                           |    |    |    |     |       |       |                     |
|              | M40                        | 1,5                       | 58 | 30 | 14 | 9   | 65    | 3-M12 | 85                  |
|              | M42                        | 2,0                       |    |    |    |     |       |       |                     |
|              | M45                        | 1,5                       | 62 | 32 | 15 | 10  | 70    | 3-M12 | 85                  |
|              | M48                        |                           |    |    |    |     |       |       |                     |
|              | M50                        | 1,5                       | 68 | 34 | 16 | 11  | 75    | 3-M12 | 85                  |
|              | M52                        |                           |    |    |    |     |       |       |                     |
| M55          | 1,5                        | 75                        | 36 | 17 | 12 | 80  | 3-M12 | 85    |                     |
| M56          |                            |                           |    |    |    |     |       |       | 2,0                 |
| M60          | 1,5                        | 77                        | 38 | 18 | 13 | 85  | 3-M12 | 85    |                     |
| M64          |                            |                           |    |    |    |     |       |       | 2,0                 |
| M65          | 1,5                        | 80                        | 40 | 19 | 14 | 90  | 3-M12 | 85    |                     |
| M68          |                            |                           |    |    |    |     |       |       | 2,0                 |
| M70          | 1,5                        | 92                        | 42 | 20 | 15 | 95  | 3-M12 | 85    |                     |
| M72          |                            |                           |    |    |    |     |       |       | 2,0                 |

### Круглая форма

| Номер детали |                            | Расстояние между резьбами | D  | H  | g   | t    | d    | n-m  | Момент затяжки (Нм) |
|--------------|----------------------------|---------------------------|----|----|-----|------|------|------|---------------------|
| Код          | Номинальный диаметр резьбы |                           |    |    |     |      |      |      |                     |
| ВКЕ01        | M75                        | 2,0                       | 98 | 18 | 8   | 3,5  | 91   | 3-M8 | 18                  |
|              | M76                        |                           |    |    |     |      |      |      |                     |
|              | M80                        | 105                       | 20 | 10 | 4   | 122  | 3-M8 | 18   |                     |
|              | M85                        | 110                       |    |    |     |      |      |      |                     |
|              | M90                        | 120                       | 22 | 12 | 5   | 130  | 3-M8 | 18   |                     |
|              | M95                        | 125                       |    |    |     |      |      |      |                     |
|              | M100                       | 130                       | 24 | 14 | 6   | 135  | 3-M8 | 18   |                     |
|              | M105                       | 140                       |    |    |     |      |      |      |                     |
|              | M110                       | 145                       | 26 | 16 | 7   | 140  | 3-M8 | 18   |                     |
|              | M115                       | 150                       |    |    |     |      |      |      |                     |
|              | M120                       | 155                       | 28 | 18 | 8   | 145  | 3-M8 | 18   |                     |
|              | M125                       | 160                       |    |    |     |      |      |      |                     |
|              | M130                       | 165                       | 30 | 20 | 9   | 150  | 3-M8 | 18   |                     |
|              | M135                       | 175                       |    |    |     |      |      |      |                     |
|              | M140                       | 180                       | 32 | 22 | 10  | 155  | 3-M8 | 18   |                     |
|              | M145                       | 190                       |    |    |     |      |      |      |                     |
|              | M150                       | 195                       | 34 | 24 | 11  | 160  | 3-M8 | 18   |                     |
|              | M155                       | 200                       |    |    |     |      |      |      |                     |
|              | M160                       | 210                       | 36 | 26 | 12  | 163  | 3-M8 | 18   |                     |
|              | M165                       | 220                       |    |    |     |      |      |      |                     |
|              | M170                       | 220                       | 38 | 28 | 13  | 168  | 3-M8 | 18   |                     |
|              | M180                       | 230                       |    |    |     |      |      |      |                     |
|              | M190                       | 240                       | 40 | 30 | 14  | 178  | 3-M8 | 18   |                     |
|              | M200                       | 250                       |    |    |     |      |      |      |                     |
|              | M210                       | 4,0                       | 42 | 32 | 15  | 183  | 3-M8 | 18   |                     |
|              | M220                       | 3,0                       |    |    |     |      |      |      |                     |
|              | M220                       | 4,0                       | 44 | 34 | 16  | 188  | 3-M8 | 18   |                     |
|              | M230                       | 3,0                       |    |    |     |      |      |      |                     |
|              | M240                       | 4,0                       | 46 | 36 | 17  | 193  | 3-M8 | 18   |                     |
|              | M240                       | 3,0                       |    |    |     |      |      |      |                     |
|              | M245                       | 4,0                       | 48 | 38 | 18  | 198  | 3-M8 | 18   |                     |
|              | M260                       | 3,0                       |    |    |     |      |      |      |                     |
| M260         | 4,0                        | 50                        | 40 | 19 | 203 | 3-M8 | 18   |      |                     |
| M275         | 4,0                        |                           |    |    |     |      |      |      |                     |
| M280         | 4,0                        | 52                        | 42 | 20 | 208 | 3-M8 | 18   |      |                     |
| M300         | 4,0                        |                           |    |    |     |      |      |      |                     |
| M440         | 5,0                        | 54                        | 44 | 21 | 213 | 3-M8 | 18   |      |                     |
| M460         | 5,0                        |                           |    |    |     |      |      |      |                     |

### Квадратная форма

| Номер детали |                            | Расстояние между резьбами | m       | D    | d  | H    | L   | F  |
|--------------|----------------------------|---------------------------|---------|------|----|------|-----|----|
| Код          | Номинальный диаметр резьбы |                           |         |      |    |      |     |    |
| ВКЕ51        | M5                         | 0,5                       | M2,6    | 13,5 | 9  | 5    | 2,7 | 11 |
|              | M6                         | 0,75                      | M3×0,5  |      |    |      |     |    |
|              | M8                         | 1,0                       | M4×0,7  | 16   | 12 | 6,5  | 3,5 | 14 |
|              | M10                        |                           |         | 19   | 14 | 8    | 5   | 16 |
|              | M12                        | 22                        | 17      | 25   | 20 | 5,75 | 19  |    |
|              | M15                        | 25                        | 20      | 29   | 22 | 11   | 7   | 24 |
|              | M17                        | 1,5                       | M5×0,8  | 35   | 28 | 13   | 7   | 30 |
|              | M20                        |                           |         | 43   | 33 | 15   | 10  | 35 |
|              | M25                        | 1,5                       | M6×1,0  | 48   | 38 | 20   | 12  | 40 |
|              | M30                        |                           |         | 60   | 48 | 21   | 13  | 50 |
|              | M35                        | 1,5                       | M8×1,25 | 62   | 48 | 25   | 18  | 50 |
|              | M40                        |                           |         | 62   | 48 | 25   | 18  | 50 |

### Круглая форма

| Номер детали |                            | Расстояние между резьбами | D  |
|--------------|----------------------------|---------------------------|----|
| Код          | Номинальный диаметр резьбы |                           |    |
| ВКЕ01        | M6                         | 0,5                       | 24 |

ВКЕ01 — M6 — 0,5



Цена со скидкой  
Ед. 1~9 10~  
Цена 100% Дополнительное ценовое предложение



Доставка  
15



Образцы описания позиций в заказе

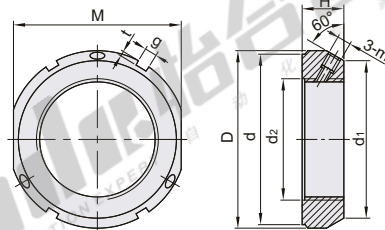
# Стопорные гайки

- Круглый тип, тип фиксации на нижней стороне
- U-образный тип, стандартный тип

## Круглый тип

| Код   | Тип                                    | Материал |             | Твёрдость | Обработка поверхности |
|-------|--|----------|-------------|-----------|-----------------------|
|       |  | GB       | Эквивалент. |           |                       |
| ВКF01 | Круглый Тип фиксации на нижней стороне | 45       | S45C        | 28-32 HRC | Фосфатирование        |

**Функциональные особенности:**  
Три штифта на равном удалении друг от друга точно позиционируют гайку, также позволяя юстировать подшипники и прецизионные элементы, требующие высокой точности допусков при эксплуатации.



Точность завинчивания: Класс ISO 4H  
Перпендикулярность торца: 0,002-0,005



Инвентаризация



| Номер детали<br>Код | Номинал резьбы | Расстояние между изделиями | Диаметры       |     |     |                | H  | g  | t   | M   | m  | Момент затяжки (Н·м) |
|---------------------|----------------|----------------------------|----------------|-----|-----|----------------|----|----|-----|-----|----|----------------------|
|                     |                |                            | d <sub>1</sub> | D   | d   | d <sub>2</sub> |    |    |     |     |    |                      |
| ВКF01               | M10            | 0,75                       | 21             | 28  | 23  | 11             | 14 | 4  |     | 26  | M5 | 4,5                  |
|                     | M12            |                            | 23             | 30  | 25  | 13             |    |    |     | 27  |    |                      |
|                     | M15            | 1,0                        | 26             | 33  | 28  | 16             | 16 |    |     | 30  |    |                      |
|                     | M17            |                            | 29             | 37  | 33  | 18             |    |    | 2,5 | 34  |    |                      |
|                     | M20            |                            | 32             | 40  | 35  | 21             |    |    |     | 36  |    |                      |
|                     | M25            |                            | 36             | 44  | 39  | 26             | 20 | 5  |     | 41  |    |                      |
|                     | M30            |                            | 41             | 49  | 44  | 32             |    |    |     | 46  |    |                      |
|                     | M35            | 1,5                        | 46             | 54  | 49  | 38             |    |    |     | 50  |    |                      |
|                     | M40            |                            | 56             | 65  | 59  | 42             | 22 |    |     | 60  |    |                      |
|                     | M45            |                            | 61             | 70  | 64  | 48             |    | 6  | 3   | 65  |    |                      |
|                     | M50            |                            | 65             | 75  | 68  | 52             | 25 | 7  | 3,5 | 70  |    |                      |
|                     | M55            |                            | 74             | 85  | 78  | 58             |    |    |     | 80  |    |                      |
|                     | M60            |                            | 78             | 90  | 82  | 62             | 26 |    |     | 85  |    |                      |
|                     | M65            |                            | 83             | 95  | 87  | 68             |    |    |     | 90  |    |                      |
|                     | M70            |                            | 88             | 100 | 92  | 72             | 28 | 8  | 4   | 95  |    |                      |
|                     | M75            |                            | 93             | 105 | 97  | 77             |    |    |     | 100 |    |                      |
|                     | M80            |                            | 98             | 110 | 100 | 83             |    |    | 3,5 | 110 |    |                      |
|                     | M85            |                            | 107            | 120 | 110 | 88             |    |    |     | 115 |    |                      |
|                     | M90            |                            | 112            | 125 | 115 | 93             |    |    |     | 120 |    |                      |
|                     | M95            |                            | 117            | 130 | 120 | 98             |    |    |     | 130 |    |                      |
| M100                | 2,0            | 122                        | 135            | 125 | 103 |                |    |    | 140 |     |    |                      |
| M110                |                | 132                        | 145            | 134 | 112 |                |    |    | 150 |     |    |                      |
| M120                |                | 142                        | 155            | 144 | 122 |                |    |    | 160 |     |    |                      |
| M130                |                | 152                        | 165            | 154 | 132 | 32             | 12 | 5  | 170 |     |    |                      |
| M140                |                | 162                        | 175            | 164 | 142 |                |    |    | 180 |     |    |                      |
| M150                |                | 172                        | 185            | 174 | 152 |                |    |    | 190 |     |    |                      |
| M160                |                | 182                        | 195            | 184 | 162 |                |    |    | 200 |     |    |                      |
| M170                |                | 192                        | 205            | 194 | 172 |                |    |    | 210 |     |    |                      |
| M180                |                | 202                        | 215            | 204 | 182 |                |    |    | 220 |     |    |                      |
| M190                |                | 212                        | 225            | 214 | 192 |                |    | 16 | 7   | 230 |    |                      |
| M200                |                | 222                        | 235            | 224 | 202 |                |    | 18 | 8   |     |    |                      |



Образц. описание позиции в заказе

| Номер детали<br>Код | Номинал резьбы | Расстояние между изделиями |
|---------------------|----------------|----------------------------|
| ВКF01               | M10            | 0,75                       |
|                     | M12            | 1,0                        |

ВКF01 — M10 — 0,75



Цена со скидкой

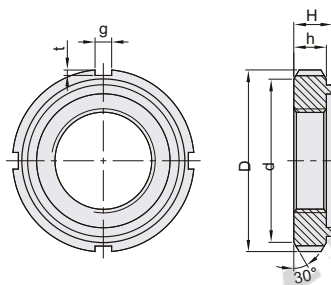
| Ед.  | 1-9  | 10~                                |
|------|------|------------------------------------|
| Цена | 100% | Дополнительное ценовое предложение |



Доставка  
14

## U-образный тип

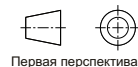
| Код   | Тип         | Материал |             | Обработка поверхности |
|-------|-------------|----------|-------------|-----------------------|
|       |             | GB       | Эквивалент. |                       |
| ВКJ01 | U Стандарт- | 0Cr18Ni9 | SUS304      | —                     |
| ВКJ02 | Тип         | Q235     | SS400       |                       |



Точность завинчивания: Класс ISO 6H  
Перпендикулярность торца: 0,005



Инвентаризация



| Номер детали<br>Код | Номинал резьбы | Расстояние между изделиями | Диаметры |    |      |      | H | g   | t                 | Номер детали<br>Код | Номинал резьбы | Расстояние между изделиями | Диаметры |    |      |    | H   | g | t |
|---------------------|----------------|----------------------------|----------|----|------|------|---|-----|-------------------|---------------------|----------------|----------------------------|----------|----|------|----|-----|---|---|
|                     |                |                            | D        | d  | h    | H    |   |     |                   |                     |                |                            | D        | d  | h    | H  |     |   |   |
| (SUS304)<br>ВКJ01   | M10            | 0,75                       | 18       | 13 | 4    | 5,2  | 3 |     | (SUS304)<br>ВКJ01 | M55                 |                | 75                         | 67       | 11 | 13,5 | 7  | 3,0 |   |   |
|                     | M12            |                            | 22       | 17 | 4    | 5,4  |   |     |                   | M60                 |                | 80                         | 73       | 12 | 15   |    |     |   |   |
|                     | M15            | 1,0                        | 25       | 21 | 5    | 6,5  |   |     |                   | M65                 |                | 85                         | 79       | 13 | 15,8 |    |     |   |   |
|                     | M17            |                            | 28       | 24 | 5    | 6,4  | 4 | 2   |                   | M70                 |                | 92                         | 85       | 15 | 18,6 | 8  | 3,5 |   |   |
|                     | M20            |                            | 32       | 26 | 6    | 7,7  |   |     |                   | M75                 |                | 98                         | 90       | 13 | 15,8 |    |     |   |   |
| (SS400)<br>ВКJ02    | M25            |                            | 38       | 32 | 7    | 9,1  | 5 |     | (SS400)<br>ВКJ02  | M80                 | 2,0            | 105                        | 95       | 15 | 18,6 |    |     |   |   |
|                     | M30            |                            | 45       | 38 | 7    | 9,1  | 5 |     |                   | M85                 |                | 110                        | 102      | 16 | 19,2 |    |     |   |   |
|                     | M35            | 1,5                        | 52       | 44 | 8    | 10,2 |   |     |                   | M90                 |                | 120                        | 108      | 16 | 20,3 |    |     |   |   |
|                     | M40            |                            | 58       | 50 | 9    | 11,2 |   |     |                   | M95                 |                | 125                        | 113      | 17 | 21,3 | 10 | 4,0 |   |   |
|                     | M45            |                            | 65       | 56 | 10   | 12,5 | 6 | 2,5 |                   | M100                |                | 130                        | 120      | 18 | 22,3 |    |     |   |   |
| M50                 |                | 70                         | 61       | 11 | 13,5 |      |   |     |                   |                     |                |                            |          |    |      |    |     |   |   |



| Номер детали<br>Код | Номинал резьбы | Расстояние между изделиями | D  |
|---------------------|----------------|----------------------------|----|
| ВКJ01               | M10            | 0,75                       | 18 |
| ВКJ02               | M12            | 1,0                        | 22 |

ВКJ01 — M10 — 0,75



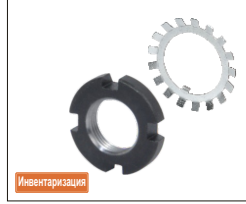
Цена со скидкой

| Ед.  | 1-9  | 10~                                |
|------|------|------------------------------------|
| Цена | 100% | Дополнительное ценовое предложение |



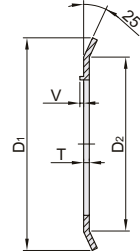
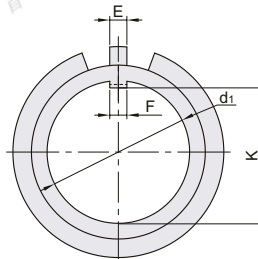
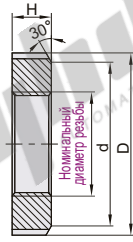
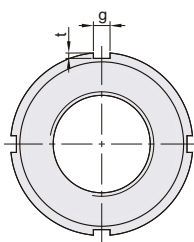
Доставка  
14

| Код   | Тип   | Отдел продаж | Стопорные гайки |                       | Зубчатые стопорные шайбы |                       |
|-------|---|--------------|-----------------|-----------------------|--------------------------|-----------------------|
|       |   |              | Материал        | Обработка поверхности | Материал                 | Обработка поверхности |
| BKJ51 | Круглый                                       | Один предмет | SS400           | Черный оксид          | —                        | —                     |
| BKJ61 |   |              | SUS304          | —                     | —                        | —                     |
| BKJ52 | Стопорные гайки +<br>Зубчатые стопорные шайбы | Набор        | SS400           | Черный оксид          | SPCC                     | Хромирование          |
| BKJ62 |   |              | SUS304          | —                     | SUS304                   | —                     |



Стопорные гайки

Зубчатые стопорные шайбы



| Номер детали      | Код | Номинальный диаметр резьбы | Расстояние между изделками | Стопорные гайки |     |      |       |      |                | Зубчатые стопорные шайбы |     |     |       |      |                | Количество зубцов |
|-------------------|-----|----------------------------|----------------------------|-----------------|-----|------|-------|------|----------------|--------------------------|-----|-----|-------|------|----------------|-------------------|
|                   |     |                            |                            | D               | d   | H    | g     | t    | d <sub>1</sub> | K                        | E   | F   | T     | V    | D <sub>1</sub> |                   |
| Отдельный предмет | M10 | 0,75                       | 18                         | 13              | 4   | 3    | 10    | 8,5  | 3              | 3                        |     | 2   | 21    | 13   | 9              |                   |
|                   | M12 | 1,0                        | 22                         | 17              | 5   | 4    | 12    | 10,5 | 4              | 4                        | 1   |     | 25    | 17   |                |                   |
|                   | M15 |                            | 25                         | 21              |     |      | 15    | 13,5 |                |                          |     |     | 28    | 21   |                |                   |
|                   | M17 | 28                         | 24                         | 2               | 20  | 18,5 | 36    | 26   | 13             |                          |     |     |       |      |                |                   |
|                   | M20 | 32                         | 26                         |                 |     |      |       |      |                | 25                       | 23  | 42  | 32    |      |                |                   |
|                   | M25 | 38                         | 32                         | 7               | 5   | 30   | 27,5  | 5    | 5              | 2,5                      | 49  | 38  | 15    |      |                |                   |
|                   | M30 | 45                         | 38                         |                 |     |      |       |      |                |                          |     |     |       | 35   |                | 32,5              |
|                   | M35 | 52                         | 44                         | 8               | 6   | 2,5  | 40    | 37,5 | 6              | 6                        | 1,2 | 62  | 50    |      |                |                   |
|                   | M40 | 58                         | 50                         |                 |     |      |       |      |                |                          |     |     |       | 45   |                | 42,5              |
|                   | M45 | 65                         | 56                         | 11              | 7   | 3    | 60    | 57,5 | 7              | 8                        | 1,5 | 74  | 61    | 17   |                |                   |
| M50               | 70  | 61                         | 55                         |                 |     |      |       |      |                |                          |     |     |       |      | 52,5           | 81                |
| M55               | 75  | 67                         | 12                         | 8               | 3,5 | 65   | 62,5  | 8    | 10             | 4                        | 92  | 79  |       |      |                |                   |
| M60               | 80  | 73                         |                            |                 |     |      |       |      |                |                          |     |     | 70    | 66,5 | 98             | 85                |
| M65               | 85  | 79                         | 13                         | 8               | 3,5 | 75   | 71,5  | 8    | 10             | 4                        | 104 | 90  |       |      |                |                   |
| M70               | 92  | 85                         |                            |                 |     |      |       |      |                |                          |     |     | 80    | 76,5 | 112            | 95                |
| M75               | 98  | 90                         | 16                         | 10              | 4   | 85   | 81,5  | 10   | 10             | 119                      | 102 | 19  |       |      |                |                   |
| M80               | 105 | 95                         |                            |                 |     |      |       |      |                |                          |     |     | 90    | 86,5 | 126            | 108               |
| M85               | 110 | 102                        | 17                         | 10              | 4   | 95   | 91,5  | 10   | 1,8            | 133                      | 113 |     |       |      |                |                   |
| M90               | 120 | 108                        |                            |                 |     |      |       |      |                |                          |     | 100 | 96,5  | 142  | 120            |                   |
| M95               | 125 | 113                        | 18                         | 12              | 5   | 105  | 100,5 | 12   |                | 145                      | 126 |     |       |      |                |                   |
| M100              | 130 | 120                        |                            |                 |     |      |       |      |                |                          |     | 110 | 105,5 | 154  | 133            |                   |
| M105*             | 140 | 126                        | 19                         | 12              | 5   | 115  | 110,5 | 12   |                | 159                      | 137 | 19  |       |      |                |                   |
| M110              | 145 | 133                        |                            |                 |     |      |       |      |                |                          |     |     | 120   | 115  | 164            | 138               |
| M115*             | 150 | 137                        | 20                         | 12              | 5   | 125  | 120   | 14   |                | 170                      | 148 |     |       |      |                |                   |
| M120              | 155 | 138                        |                            |                 |     |      |       |      |                |                          |     | 130 | 125   | 175  | 149            |                   |
| M125*             | 160 | 148                        | 14                         | 6               | 6   | 140  | 135   | 14   | 16             | 192                      | 160 |     |       |      |                |                   |
| M130*             | 165 | 149                        |                            |                 |     |      |       |      |                |                          |     | 150 | 145   | 205  | 171            |                   |
| M140*             | 180 | 160                        | 16                         | 7               | 7   | 160  | 154   | 16   | 18             | 217                      | 182 |     |       |      |                |                   |
| M150*             | 195 | 171                        |                            |                 |     |      |       |      |                |                          |     | 170 | 164   | 232  | 193            |                   |
| M160*             | 210 | 182                        | 18                         | 8               | 8   | 180  | 174   | 18   | 20             | 242                      | 203 |     |       |      |                |                   |
| M170*             | 220 | 193                        |                            |                 |     |      |       |      |                |                          |     | 190 | 184   | 252  | 214            |                   |
| M180*             | 230 | 203                        | 20                         | 8               | 8   | 200  | 194   | 18   | 20             | 262                      | 226 |     |       |      |                |                   |
| M190*             | 240 | 214                        |                            |                 |     |      |       |      |                |                          |     | 200 | 194   | 262  | 226            |                   |
| M200*             | 250 | 226                        |                            |                 |     |      |       |      |                |                          |     |     |       |      |                |                   |

1 Контргайка соответствует техническим характеристикам соответствующих зубчатых стопорных шайб.

1 С размером "\*" не применимо для BKJ61/BKJ62.



| Номер детали | Код | Номинальный диаметр резьбы | Расстояние между изделками | D |
|--------------|-----|----------------------------|----------------------------|---|
| BKJ51        | M10 | 0,75                       | 18                         |   |
| BKJ61        | M12 | 1,0                        | 22                         |   |

BKJ51 — M10 — 0,75



| Цена со скидкой | Ед. | 1~9 | 10~                                 |
|-----------------|-----|-----|-------------------------------------|
| Цена 100%       |     |     | Дополнительно<br>данное предложение |



1 BKJ51/52



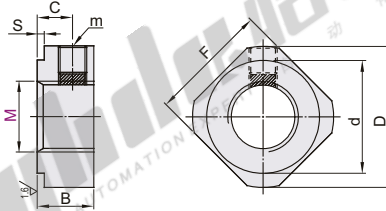
1 BKJ61/62

# Стопорные гайки подшипников

- Квадратные
- Шестиугольные

## Квадрат

| Код   | Тип     | Резьба        | Материал |             | Твёрдость | Обработка поверхности | Комплектующие              |
|-------|---------|---------------|----------|-------------|-----------|-----------------------|----------------------------|
|       |         |               | GB       | Эквивалент. |           |                       |                            |
| BKN01 | Квадрат | Грубая резьба | Q235     | SS400       | 22~28 HRC | Чёрный оксид          | Установочный винт (SCM435) |
| BKN06 |         |               | 45       | S45C        |           |                       |                            |
| BKN11 |         |               | 0Cr18Ni9 | SUS304      |           |                       |                            |
| BKN21 |         | Тонкая резьба | Q235     | SS400       | 22~28 HRC | Чёрный оксид          | Установочный винт (SCM435) |
| BKN26 |         |               | 45       | S45C        |           |                       |                            |
| BKN31 |         |               | 0Cr18Ni9 | SUS304      |           |                       |                            |



| Номер детали Код | M       | M×Шаг   | D        | d  | F  | B   | C  | S   | m                        |
|------------------|---------|---------|----------|----|----|-----|----|-----|--------------------------|
|                  |         |         |          |    |    |     |    |     |                          |
| Грубая резьба    | 3       | M3×0,5  | 11,5     | 4  | 10 |     |    |     |                          |
|                  | 4       | M4×0,7  |          | 5  |    |     |    |     |                          |
|                  | 5       | M5×0,8  | 13,5     | 9  | 11 | 5,5 | 3  | 0,5 | M3 с установочным винтом |
|                  | 6       | M6×1,0  | 14,5     | 10 | 12 |     |    |     |                          |
|                  | 8       | M8×1,25 | 17       | 13 | 14 | 6,5 | 4  |     |                          |
|                  | BKN01   | 10      | M10×1,5  | 20 | 16 | 17  | 8  | 5   |                          |
|                  | BKN06   | 12      | M12×1,75 | 22 | 17 | 19  |    |     | M4 с установочным винтом |
|                  | BKN11   | 16      | M16×2,0  | 25 | 21 | 22  | 10 | 6   | 1                        |
|                  | 20      | M20×2,5 | 35       | 26 | 30 | 13  | 8  |     |                          |
|                  | 24      | M24×3,0 | 43       | 33 | 35 | 15  | 10 | 2   | M5 с установочным винтом |
| 30               | M30×3,5 | 48      | 39       | 40 | 20 | 14  |    |     |                          |

| Номер детали Код | M       | M×Шаг   | D       | d  | F  | B   | C   | S                        | m                        |
|------------------|---------|---------|---------|----|----|-----|-----|--------------------------|--------------------------|
|                  |         |         |         |    |    |     |     |                          |                          |
| Тонкая резьба    | 3       | M3×0,35 | 11,5    | 4  | 10 |     |     |                          |                          |
|                  | 4       | M4×0,5  |         | 5  |    |     |     |                          |                          |
|                  | 5       | M5×0,5  | 13,5    | 9  | 11 |     |     | 0,5                      | M3 с установочным винтом |
|                  | 6       | M6×0,75 | 14      | 9  | 12 | 5   | 2,7 |                          |                          |
|                  | 8       | M8×1,0  | 16      | 12 | 14 | 6,5 | 3,5 |                          |                          |
|                  | 10      | M10×1,0 | 19      | 14 | 16 |     |     |                          | M4 с установочным винтом |
|                  | 12      | M12×1,0 | 22      | 17 | 19 | 8   | 5   |                          |                          |
|                  | BKN21   | 15      | M15×1,0 | 25 | 20 | 22  |     | 5,75                     | 1                        |
|                  | BKN26   | 17      | M17×1,0 | 29 | 22 | 24  |     |                          |                          |
|                  | 20      | M20×1,0 | 35      | 28 | 30 | 13  | 7   |                          | M5 с установочным винтом |
| 25               | M25×1,5 | 43      | 33      | 35 | 15 | 10  |     | M6 с установочным винтом |                          |
| 30               | M30×1,5 | 48      | 38      | 40 | 20 | 12  |     |                          |                          |
| 35               | M35×1,5 | 60      | 48      | 50 | 21 | 13  | 2   |                          |                          |
| 40               | M40×1,5 | 62      | 48      | 50 | 25 | 16  |     | M8 с установочным винтом |                          |
| 50               | M50×1,5 | 66      | 61      | 63 |    |     |     |                          |                          |

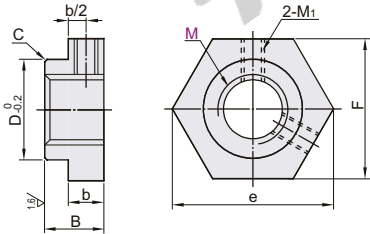
| Номер детали Код | M       | M×Шаг   | D       | d  | F  | B   | C  | S                        | m                        |
|------------------|---------|---------|---------|----|----|-----|----|--------------------------|--------------------------|
|                  |         |         |         |    |    |     |    |                          |                          |
| Тонкая резьба    | 3       | M3×0,35 | 11,5    | 4  | 10 |     |    |                          |                          |
|                  | 4       | M4×0,5  |         | 5  |    |     |    |                          |                          |
|                  | 5       | M5×0,5  | 13,5    | 9  | 11 | 5,5 | 3  | 0,5                      | M3 с установочным винтом |
|                  | 6       | M6×0,75 | 14,5    | 10 | 12 |     |    |                          |                          |
|                  | 8       | M8×1,0  | 17      | 13 | 14 | 6,5 | 4  |                          |                          |
|                  | 10      | M10×1,0 | 20      | 16 | 17 | 8   | 5  |                          |                          |
|                  | 12      | M12×1,0 | 22      | 17 | 19 |     |    |                          | M4 с установочным винтом |
|                  | BKN31   | 15      | M15×1,0 | 25 | 21 | 22  | 10 | 6                        | 1                        |
|                  | 17      | M17×1,0 | 29      | 22 | 24 |     |    |                          |                          |
|                  | 20      | M20×1,0 | 35      | 26 | 30 | 13  | 8  |                          |                          |
| 25               | M25×1,5 | 43      | 33      | 35 | 15 | 10  |    | M5 с установочным винтом |                          |
| 30               | M30×1,5 | 48      | 39      | 40 | 20 | 12  |    |                          |                          |
| 35               | M35×1,5 | 60      | 43      | 45 | 20 | 14  | 2  |                          |                          |
| 40               | M40×1,5 | 62      | 48      | 49 | 25 | 16  |    | M6 с установочным винтом |                          |
| 50               | M50×1,5 | 66      | 61      | 63 |    |     |    |                          |                          |

## Шестиугольник

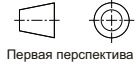
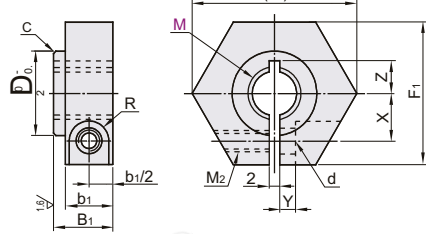
| Код   | Тип           | Резьба        | Материал |             | Твёрдость | Обработка поверхности | Комплектующие                     |
|-------|---------------|---------------|----------|-------------|-----------|-----------------------|-----------------------------------|
|       |               |               | GB       | Эквивалент. |           |                       |                                   |
| BKN41 | Шестиугольник | Грубая резьба | Q235     | SS400       | 22~24 HRC | Чёрный оксид          | Установочный винт (SCM435)        |
| BKN46 |               |               | 0Cr18Ni9 | SUS304      |           |                       |                                   |
| BKN51 |               |               | Q235     | SS400       |           |                       |                                   |
| BKN56 |               | Мелкая резьба | 45       | S45C        | 22~24 HRC | Чёрный оксид          | Установочный винт (SCM435)        |
| BKN61 |               |               | 0Cr18Ni9 | SUS304      |           |                       |                                   |
| BKN71 |               |               | Q235     | SS400       |           |                       |                                   |
| BKN76 | Тип болта     | Грубая резьба | 0Cr18Ni9 | SUS304      | 22~24 HRC | Чёрный оксид          | Болт с торцевой головкой (SCM435) |
| BKN81 |               |               | Q235     | SS400       |           |                       |                                   |
| BKN86 |               | Мелкая резьба | 45       | S45C        | 22~24 HRC | Чёрный оксид          | Болт с торцевой головкой (SCM435) |
| BKN91 |               |               | 0Cr18Ni9 | SUS304      |           |                       |                                   |



Тип винта  
BKN41/46/51/56/61



Тип болта  
BKN71/76/81/86/91



| Номер детали Код | M  | M × Шаг       |               | D  | C   | Тип винта |    |    |    |    | Тип болта |    |    |    |    |      |     |         |     |      |  |
|------------------|----|---------------|---------------|----|-----|-----------|----|----|----|----|-----------|----|----|----|----|------|-----|---------|-----|------|--|
|                  |    | Грубая резьба | Мелкая резьба |    |     | (e)       | F  | B  | b  | M1 | (e1)      | F1 | B1 | b1 | M2 | X    | Y   | Z       | d   | R    |  |
| Тип винта        | 5  | M5×0,8        | M5×0,5        | 9  |     |           |    |    |    |    |           |    |    |    |    |      |     |         |     |      |  |
|                  | 6  | M6×1,0        | M6×0,75       | 10 |     | 19,6      | 17 | 9  | 5  | M3 |           |    |    |    |    |      |     |         |     |      |  |
|                  | 8  | M8×1,25       | M8×1,0        | 13 |     | 21,9      | 19 | 10 |    |    | 27,7      | 24 | 13 | 9  | M4 | 7    | 4   | 7(8,5)  | 4,5 | 3,75 |  |
| Тип болта        | 10 | M10×1,5       | M10×1,0       | 16 |     | 25,4      | 22 |    |    |    | 31,2      | 27 |    |    |    |      |     |         |     |      |  |
|                  | 12 | M12×1,75      | M12×1,0       | 17 |     | 27,7      | 24 |    |    |    | 34,6      | 30 | 16 | 12 | M5 | 9,5  | 4,5 | 9(11)   | 5,5 | 4,5  |  |
|                  | 15 |               | M15×1,0       | 21 | 0,2 |           |    |    |    |    |           |    |    |    |    |      |     |         |     |      |  |
|                  | 16 | M16×2,0       |               |    |     | 31,2      | 27 | 11 | 6  | M4 | 41,6      | 36 |    |    |    | 12,5 | 5   | 9,5(11) |     |      |  |
|                  | 20 | M20×2,5       | M20×1,0       | 26 |     | 37,0      | 32 |    |    |    | 47,3      | 41 | 19 |    |    |      |     | 9,5(12) |     |      |  |
|                  | 24 | M24×3,0       |               |    |     |           |    |    |    |    |           |    |    | 14 | M6 | 15   | 6,5 | 12(15)  | 7   | 5,5  |  |
|                  | 25 |               | M25×1,5       | 33 |     | 47,3      | 41 | 13 | 8  | M5 | 53,1      | 46 |    |    |    | 17   | 7,5 | 15      |     |      |  |
|                  | 30 | M30×3,5       | M30×1,5       | 39 | 0,5 | 57,7      | 50 | 16 | 10 | M6 | 57,7      | 50 | 20 |    |    | 19,5 | 8,5 | 18      |     |      |  |

\* M5 и M6 неприменимы для типа винта.

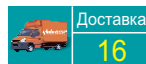
□ Размеры Z в ( ) указаны для типа нержавеющей стали



| Номер детали Код | M  | M × Шаг  |
|------------------|----|----------|
| BKN01            | 12 | M12×1,75 |
| BKN46            | 15 | M15×1,0  |
| BKN41            | 15 | M12      |

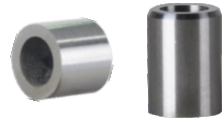


| Цена со скидкой | Дополнительное ценовое предложение |
|-----------------|------------------------------------|
| Ед. 1-9         | 10-                                |
| Цена 100%       |                                    |



Доставка  
16

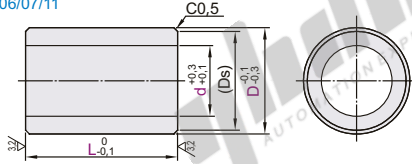
| Код               |                 | L Допуск по размерам | Материал |             | Обработка поверхности        |
|-------------------|-----------------|----------------------|----------|-------------|------------------------------|
| Внутреннее кольцо | Наружное кольцо |                      | GB       | Эквивалент. |                              |
| ВКР01             | ВКР51           | 0<br>-0,1            | LF2      | A5052       | —                            |
| ВКР06             | ВКР56           |                      | Q235     | SS400       | Черный оксид                 |
| ВКР07             | ВКР57           |                      | 0Cr18Ni9 | SUS304      | Безэлектродное никелирование |
| ВКР11             | ВКР61           | +0,1<br>0            | LF2      | A5052       | —                            |
| ВКР21             | ВКР71           |                      | Q235     | SS400       | Черный оксид                 |
| ВКР26             | ВКР76           |                      | 0Cr18Ni9 | SUS304      | Безэлектродное никелирование |
| ВКР27             | ВКР77           |                      |          |             |                              |
| ВКР31             | ВКР81           |                      |          |             |                              |



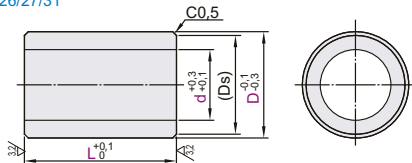
Инвентаризация **самодельный**

Внутреннее кольцо

Отрицательный допуск  
ВКР01/06/07/11

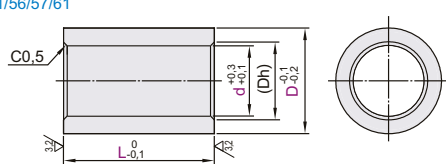


Положительный допуск  
ВКР21/26/27/31

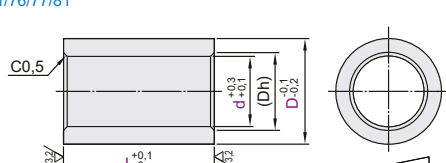


Наружное кольцо

Отрицательный допуск  
ВКР51/56/57/61



Положительный допуск  
ВКР71/76/77/81



Первая перспектива

Внутреннее кольцо

| Номер детали | Код | d         | D  | L 1 мм вкл. | Ds | Применимый подшипник    |
|--------------|-----|-----------|----|-------------|----|-------------------------|
| 3            | 5   |           | 4  |             | 6  | 673ZZ/693ZZ/623ZZ       |
| 4            | 7   |           | 6  |             | 7  | 674ZZ/694ZZ/624ZZ       |
| 5            | 8   |           | 7  |             | 8  | 675ZZ/695ZZ/605ZZ/625ZZ |
| 6            | 9   | 1,0~50,0  | 8  |             | 9  | 676ZZ/696ZZ/606ZZ/626ZZ |
| 8            | 10  |           | 9  |             | 10 | 678ZZ                   |
|              | 11  |           | 10 |             | 11 | 678ZZ/698ZZ/608ZZ/628ZZ |
|              | 12  |           | 11 |             | 12 | 6700ZZ                  |
| 10           | 13  | 1,0~100,0 | 12 |             | 13 | 6800ZZ                  |
|              | 14  |           | 13 |             | 14 | 6900ZZ/6000ZZ           |
|              | 17  | 2,0~100,0 | 16 |             | 17 | 6200ZZ/6300ZZ           |
|              | 15  | 1,0~100,0 | 14 |             | 15 | 6701ZZ/6801ZZ           |
|              | 16  |           | 15 |             | 16 | 6901ZZ/6001ZZ           |
|              | 18  |           | 17 |             | 18 | 6201ZZ/6301ZZ           |
|              | 18  |           | 17 |             | 17 | 6702ZZ/6802ZZ           |
|              | 19  |           | 18 |             | 18 | 6902ZZ/6002ZZ           |
|              | 21  |           | 20 |             | 21 | 6202ZZ                  |
|              | 23  |           | 22 |             | 23 | 6302ZZ                  |
|              | 20  |           | 19 |             | 20 | 6803ZZ                  |
|              | 22  |           | 21 |             | 22 | 6903ZZ/6003ZZ           |
|              | 24  |           | 23 |             | 24 | 6203ZZ                  |
|              | 26  |           | 25 |             | 26 | 6303ZZ                  |
|              | 23  |           | 22 |             | 23 | 6804ZZ                  |
|              | 25  |           | 24 |             | 25 | 6904ZZ                  |
|              | 27  | 2,0~100,0 | 26 |             | 27 | 6004ZZ/6204ZZ           |
|              | 29  |           | 28 |             | 29 | 6304ZZ                  |
|              | 28  |           | 27 |             | 28 | 6805ZZ                  |
|              | 29  |           | 28 |             | 29 | 6905ZZ                  |
|              | 31  |           | 30 |             | 31 | 6005ZZ                  |
|              | 33  |           | 32 |             | 33 | 6205ZZ                  |
|              | 36  |           | 35 |             | 36 | 6305ZZ                  |
|              | 33  |           | 32 |             | 33 | 6806ZZ                  |
|              | 35  |           | 34 |             | 35 | 6906ZZ                  |
|              | 38  |           | 37 |             | 38 | 6006ZZ                  |
|              | 40  |           | 39 |             | 40 | 6206ZZ                  |
|              | 43  |           | 42 |             | 43 | 6306ZZ                  |
|              | 38  |           | 37 |             | 38 | 6807ZZ                  |
|              | 42  |           | 41 |             | 42 | 6907ZZ                  |
|              | 44  |           | 43 |             | 44 | 6007ZZ/6207ZZ           |
|              | 46  |           | 45 |             | 46 | 6207ZZ                  |
|              | 48  |           | 47 |             | 48 | 6307ZZ                  |
|              | 43  |           | 42 |             | 43 | 6808ZZ                  |
|              | 46  |           | 45 |             | 46 | 6908ZZ                  |
|              | 49  | 3,0~100,0 | 48 |             | 49 | 6008ZZ/6208ZZ           |
|              | 52  |           | 51 |             | 52 | 6208ZZ                  |
|              | 54  |           | 53 |             | 54 | 6308ZZ                  |
|              | 53  |           | 52 |             | 53 | 6009ZZ                  |
|              | 55  |           | 54 |             | 55 | 6209ZZ                  |
|              | 56  |           | 57 |             | 56 | 6010ZZ                  |
|              | 60  |           | 59 |             | 60 | 6210ZZ                  |

Отрицательный допуск  
ВКР01  
ВКР06  
ВКР07  
ВКР11

Положительный допуск  
ВКР21  
ВКР26  
ВКР27  
ВКР31

Наружное кольцо

| Номер детали | Код | D  | L 1 мм вкл. | d  | Dh | Применимый подшипник |
|--------------|-----|----|-------------|----|----|----------------------|
| 6            |     | 4  | 5           | 4  | 5  | 673ZZ                |
| 7            |     | 6  | 7           | 6  | 7  | 674ZZ                |
| 8            |     | 7  | 8           | 7  | 8  | 675ZZ                |
| 10           |     | 8  | 9           | 8  | 9  | 676ZZ                |
| 11           |     | 9  | 10          | 9  | 10 | 678ZZ                |
| 13           |     | 10 | 11          | 10 | 11 | 624ZZ/695ZZ          |
| 14           |     | 11 | 12          | 11 | 12 | 625ZZ                |
| 15           |     | 12 | 13          | 12 | 13 | 606ZZ                |
| 16           |     | 11 | 12          | 11 | 12 | 625ZZ                |
| 17           |     | 12 | 13          | 12 | 13 | 606ZZ                |
| 19           |     | 14 | 15          | 14 | 15 | 626ZZ/698ZZ          |
| 19A          |     | 16 | 17          | 16 | 17 | 6800ZZ               |
| 21           |     | 18 | 19          | 18 | 19 | 6801ZZ               |
| 22           |     | 17 | 18          | 17 | 18 | 608ZZ/6900ZZ         |
| 24           |     | 19 | 20          | 19 | 20 | 628ZZ/6901ZZ         |
| 24A          |     | 21 | 22          | 21 | 22 | 6802ZZ               |
| 26           |     | 20 | 21          | 20 | 21 | 6000ZZ               |
| 26A          |     | 23 | 24          | 23 | 24 | 6803ZZ               |
| 28           |     | 22 | 23          | 22 | 23 | 6001ZZ/6902ZZ        |
| 30           |     | 24 | 25          | 24 | 25 | 6200ZZ               |
| 32           |     | 25 | 26          | 25 | 26 | 6201ZZ/6002ZZ        |
| 32A          |     | 29 | 30          | 29 | 30 | 6804ZZ               |
| 35           |     | 29 | 30          | 29 | 30 | 6202ZZ               |
| 37           |     | 31 | 32          | 31 | 32 | 6904ZZ               |
| 37A          |     | 34 | 35          | 34 | 35 | 6805ZZ               |
| 42           |     | 34 | 35          | 34 | 35 | 6004ZZ/6905ZZ        |
| 42A          |     | 39 | 40          | 39 | 40 | 6806ZZ               |
| 47           |     | 39 | 40          | 39 | 40 | 6204ZZ/6005ZZ/6906ZZ |
| 47A          |     | 44 | 45          | 44 | 45 | 6807ZZ               |
| 52           |     | 45 | 46          | 45 | 46 | 6205ZZ               |
| 52A          |     | 49 | 50          | 49 | 50 | 6808ZZ               |
| 55           |     | 46 | 47          | 46 | 47 | 6006ZZ               |
| 62           |     | 55 | 56          | 55 | 56 | 6206ZZ/6007ZZ/6908ZZ |
| 70           |     | 63 | 64          | 63 | 64 | 6207ZZ               |

Отрицательный допуск  
ВКР51  
ВКР56  
ВКР57  
ВКР61

Положительный допуск  
ВКР71  
ВКР76  
ВКР77  
ВКР81



Дополнительная обработка

| Код                  | Спец.  |
|----------------------|--|
| LC                   | Изменение допуска на размер L  |
| Отрицательный допуск | <p>Код заказа LC<br/>L<sub>-0,02</sub><sup>0</sup> Допуск по общей длине<br/>Изменить на L<sub>-0,02</sub><sup>0</sup></p> |
| NC                   | Изменение допуска на размер L  |
| Положительный допуск | <p>Код заказа NC<br/>L<sub>+0,02</sub><sup>0</sup> Допуск по общей длине<br/>Изменить на L<sub>+0,02</sub><sup>0</sup></p> |



Общая описание позиции в заказе

Внутреннее кольцо

| Номер детали | Код | d  | D  | L         |
|--------------|-----|----|----|-----------|
| ВКР01        |     | 10 | 14 | 1,0~100,0 |
| ВКР06        |     | 10 | 17 | 2,0~100,0 |

ВКР01 — d10 — D17 — L33,5

Наружное кольцо

| Номер детали | Код | D | L        |
|--------------|-----|---|----------|
| ВКР31        |     | 6 | 1,0~50,0 |
| ВКР56        |     | 7 | 1,0~50,0 |

ВКР51 — D6 — L20

Дополнительная обработка

| Номер детали | Код | D | L        | Код дополнительной обработки |
|--------------|-----|---|----------|------------------------------|
| ВКР31        |     | 6 | 1,0~50,0 | NC                           |
| ВКР56        |     | 7 | 1,0~50,0 | NC                           |

ВКР51 — D6 — L20 — LC

Цена со скидкой

| Ед.  | 1-9  | 10~                                |
|------|------|------------------------------------|
| Цена | 100% | Дополнительное ценовое предложение |



Доставка 15

Если L < 3, ✖ маркированные подшипники использовать нельзя.

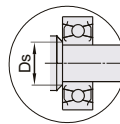
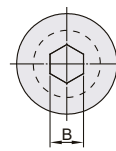
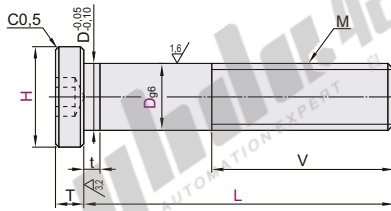
# Винты вала подшипника

## L выбираемый

| Код   | Тип          | Материал |             | Обработка поверхности        |
|-------|--------------|----------|-------------|------------------------------|
|       |              | GB       | Эквивалент. |                              |
| ВКТ01 | L выбираемый | 45       | S45C        | Черный оксид                 |
| ВКТ02 |              |          | —           | Безэлектродное никелирование |
| ВКТ06 |              | 0Cr18Ni9 | SUS304      | —                            |



Инвентаризация    самодельный



| Номер детали            |    | H<br>Выбрать | L<br>Выбрать   | T  | B   | M   | V  | t   | Ds        | Применимый подшипник |
|-------------------------|----|--------------|----------------|----|-----|-----|----|-----|-----------|----------------------|
| Код                     | D  |              |                |    |     |     |    |     |           |                      |
| ВКТ01<br>ВКТ02<br>ВКТ06 | 4  | 7            | 15 20 25 30    | 2  | 2   | M4  | 6  | 0,7 | 6         | 674 694 624          |
|                         | 5  | 8            | 15 20 25 30    |    | 2,5 | M5  |    |     | 7         | 695 605 625 675      |
|                         | 6  | 9            | 20 25 30 40    | 3  | 3   | M6  | 8  |     | 8         | 696 606 626 676      |
|                         | 8  | 11           | 20 25 30 40    |    | 4   | M8  |    |     | 10        | 698 608 628 678      |
|                         | 10 | 13           | 20 25 30 40    | 3  | 5   | M10 | 12 |     | 12        | 6800                 |
|                         |    | 14           | 20 25 30 40    |    |     |     |    |     | 13        | 6900 6000            |
|                         | 12 | 17           | 25 30 40       | 3  | 6   | M12 | 16 |     | 16        | 6200                 |
|                         |    | 15           | 20 25 30 40 50 |    |     |     |    |     | 14        | 6801                 |
|                         | 15 | 16           | 25 30 40 50    | 3  | 6   | M12 | 16 |     | 15        | 6901 6001            |
|                         |    | 18           | 30 40 50 60    |    |     |     |    |     | 17        | 6201                 |
|                         | 17 | 18           | 30 40 50 60    | 3  | 8   | M16 |    | 1,0 | 18        | 6902 6002            |
|                         |    | 19           | 30 40 50 60    |    |     |     |    |     | 19        | 6803                 |
|                         | 20 | 20           | 30 40 50 60    | 4  | 10  | M20 |    |     | 20        | 6202                 |
|                         |    | 21           | 30 40 50 60    |    |     |     |    |     | 21        | 6903 6003            |
|                         | 25 | 22           | 30 40 50 60    | 4  | 12  | M24 |    |     | 22        | 6804                 |
|                         |    | 23           | 30 40 50 60    |    |     |     |    |     | 23        | 6203                 |
|                         | 30 | 24           | 30 40 50 60    | 5  | 14  | M30 |    |     | 24        | 6904 6004            |
|                         |    | 25           | 30 40 50 60    |    |     |     |    |     | 26        | 6204                 |
|                         | 38 | 27           | 30 40 50 60    | 5  | 20  |     |    |     | 27        | 6805                 |
|                         |    | 28           | 30 40 50 60    |    |     |     |    |     | 28        | 6905                 |
|                         | 29 | 30 40 50 60  | 5              | 32 |     |     |    | 29  | 6005      |                      |
|                         | 30 | 30 40 50 60  |                |    |     |     |    | 30  | 6205      |                      |
|                         | 31 | 30 40 50 60  | 5              | 34 |     |     |    | 31  | 6806      |                      |
|                         | 32 | 30 40 50 60  |                |    |     |     |    | 32  | 6906      |                      |
|                         | 33 | 30 40 50 60  | 5              | 37 |     |     |    | 33  | 6006 6206 |                      |
|                         | 34 | 40 50 60     |                |    |     |     |    | 34  | 6906      |                      |
|                         | 35 | 40 50 60     | 5              | 37 |     |     |    | 35  | 6006 6206 |                      |
|                         | 36 | 40 50 60     |                |    |     |     |    | 36  | 6906      |                      |



| Номер детали |    | H   | L         |
|--------------|----|-----|-----------|
| Код          | D  |     |           |
| ВКТ01        | 10 | <14 | 20 25 <30 |
| ВКТ02        | 10 | 17  | 25 30 40  |

ВКТ01 — D10 — H14 — L30



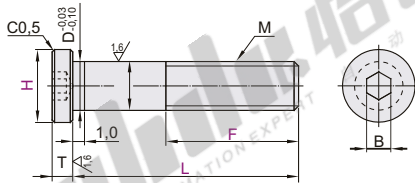
|                 |                                    |     |     |
|-----------------|------------------------------------|-----|-----|
| Цена со скидкой | Ед.                                | 1~9 | 10~ |
| Цена 100%       | Дополнительное ценовое предложение |     |     |



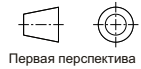
|          |    |
|----------|----|
| Доставка | 15 |
|----------|----|

### Тип болта

| Код   | Тип             |           | Материал |             | Обработка поверхности        |
|-------|-----------------|-----------|----------|-------------|------------------------------|
|       |                 |           | GB       | Эквивалент. |                              |
| BKT21 | L настраиваемый | Тип болта | 45       | S45C        | Черный оксид                 |
| BKT22 |                 |           | 0Cr18Ni9 | SUS304      | Безэлектродное никелирование |
| BKT26 |                 |           |          |             |                              |



самодельный



| Номер детали            |    | H<br>Выбрать | 0,5 мм вкл. |            | M   | T | B   |
|-------------------------|----|--------------|-------------|------------|-----|---|-----|
| Код                     | D  |              | L           | F          |     |   |     |
| BKT21<br>BKT22<br>BKT26 | 4  | 7            | 15~30       | F=4~(L-3)  | M4  |   | 2   |
|                         | 5  | 8            |             | F=5~(L-3)  | M5  | 2 | 2,5 |
|                         | 6  | 9            |             | F=6~(L-4)  | M6  |   | 3   |
|                         | 8  | 11           |             | F=8~(L-5)  | M8  |   | 4   |
|                         |    | 13           | 20~40       | F=10~(L-5) |     |   |     |
|                         | 10 | 14           |             | F=10~(L-5) | M10 |   | 5   |
|                         |    | 17           | 25~50       | F=10~(L-5) |     | 3 |     |
|                         |    | 15           | 20~40       | F=12~(L-5) |     |   |     |
|                         |    | 16           | 25~50       | F=12~(L-5) | M12 |   |     |
|                         |    | 18           | 30~60       | F=12~(L-5) |     |   | 6   |



| Номер детали |    |    |       |            |  |
|--------------|----|----|-------|------------|--|
| Код          | D  | H  | L     | F          |  |
| BKT21        | 12 | 15 | 20~40 | F=12~(L-5) |  |
| BKT22        | 16 | 15 | 25~50 | F=12~(L-5) |  |

BKT21 — D12 — H15 — L25 — F15



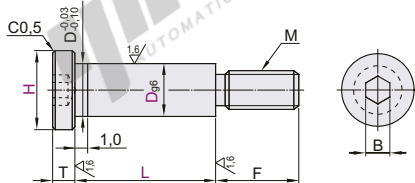
| Цена со скидкой |      |                                     |
|-----------------|------|-------------------------------------|
| Ед.             | 1~9  | 10~                                 |
| Цена            | 100% | Дополнительное ценовое предложение. |



| Доставка |     |
|----------|-----|
| Ед.      | 10~ |
| Цена     | 15  |

### Тип плеча

| Код   | Тип             |           | Материал |             | Обработка поверхности        |
|-------|-----------------|-----------|----------|-------------|------------------------------|
|       |                 |           | GB       | Эквивалент. |                              |
| BKT31 | L настраиваемый | Тип плеча | 45       | S45C        | Черный оксид                 |
| BKT32 |                 |           | 0Cr18Ni9 | SUS304      | Безэлектродное никелирование |
| BKT36 |                 |           |          |             |                              |



самодельный



| Номер детали            |    | H<br>Выбрать | 0,5 мм вкл. |  | M    | F  | Ds | T | B   |
|-------------------------|----|--------------|-------------|--|------|----|----|---|-----|
| Код                     | D  |              | L           |  |      |    |    |   |     |
| BKT31<br>BKT32<br>BKT36 | 4  | 7            | 3,0~30,00   |  | M2,5 | 5  | 6  |   | 2   |
|                         | 5  | 8            |             |  | M3   | 6  | 7  | 2 | 2,5 |
|                         | 6  | 9            | 4,0~30,00   |  | M4   | 7  | 8  |   | 3   |
|                         | 8  | 11           |             |  | M6   | 9  | 10 |   | 4   |
|                         |    | 13           |             |  |      |    | 12 |   |     |
|                         | 10 | 14           | 5,0~30,00   |  | M8   |    | 13 |   | 5   |
|                         |    | 17           |             |  |      | 12 | 16 | 3 |     |
|                         |    | 15           |             |  |      |    | 14 |   |     |
|                         |    | 16           | 6,0~30,00   |  | M8   |    | 15 |   | 6   |
|                         |    | 18           |             |  |      |    | 17 |   |     |



| Номер детали |    |    |           |
|--------------|----|----|-----------|
| Код          | D  | H  | L         |
| BKT31        | 12 | 15 | 6,0~30,00 |
| BKT32        | 16 | 15 |           |

BKT31 — D12 — H15 — L20



| Цена со скидкой |      |                                     |
|-----------------|------|-------------------------------------|
| Ед.             | 1~9  | 10~                                 |
| Цена            | 100% | Дополнительное ценовое предложение. |



| Доставка |     |
|----------|-----|
| Ед.      | 10~ |
| Цена     | 15  |



# Винты вала подшипника

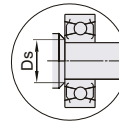
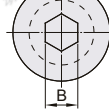
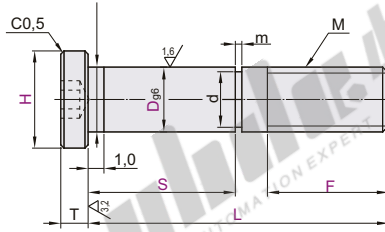
с канавкой для стопорного кольца

## Тип болта

| Код   | Тип       | Материал |             | Обработка поверхности       | Комплекующие                |
|-------|-----------|----------|-------------|-----------------------------|-----------------------------|
|       |           | GB       | Эквивалент. |                             |                             |
| BKT51 | Тип болта | 45       | S45C        | Черный оксид                | 1 стопорное кольцо (SUS304) |
| BKT52 |           |          |             | Безэлектроное никелирование |                             |
| BKT56 |           | 0Cr18Ni9 | SUS304      | —                           |                             |



самодельный



| Номер детали            |    | H        | L           | S           | F                             | T  | B         | M        | m   | d | Ds                             | Применимый подшипник | Входящее в комплект стопорное кольцо |         |
|-------------------------|----|----------|-------------|-------------|-------------------------------|----|-----------|----------|-----|---|--------------------------------|----------------------|--------------------------------------|---------|
| Код                     | D  | Выберите | 0,5 мм вкл. | Выберите    | 0,5 мм вкл.                   |    |           |          |     |   |                                |                      | Форма JIS номинальный размер         |         |
| BKT51<br>BKT52<br>BKT56 | 4  | 7        | 15-30       | 5 10 15 20  | F ≤ L-S-2                     | 2  | 2,5       | M4       | 0,7 | 3 | <sup>+0,06</sup> <sub>0</sub>  | 6                    | 674 694 624                          | ТВР12-3 |
|                         | 5  | 8        | 15-30       | 5 10 15 20  |                               |    |           |          |     |   | <sup>+0,075</sup> <sub>0</sub> | 7                    | 695 605 625 675                      | ТВР12-4 |
|                         | 6  | 9        | 20-35       | 10 15 20 25 |                               |    |           |          |     |   | <sup>+0,075</sup> <sub>0</sub> | 8                    | 696 606 626 676                      | ТВР12-5 |
|                         | 8  | 11       | 20-35       | 10 15 20 25 |                               |    |           |          |     |   | <sup>+0,09</sup> <sub>0</sub>  | 10                   | 698 608 628 678                      | ТВР12-7 |
|                         | 13 | 20-35    | 10 15 20 25 | 12          |                               |    |           |          |     |   | 6800                           |                      |                                      |         |
|                         | 10 | 14       | 20-35       | 10 15 20 25 |                               |    |           |          |     |   | F ≤ L-S-3                      | 3                    | M10                                  | 1,15    |
|                         | 17 | 25-45    | 15 20 25    | 16          | 6200                          |    |           |          |     |   |                                |                      |                                      |         |
|                         | 15 | 20-35    | 10 15 20 25 | 14          | 6801                          |    |           |          |     |   |                                |                      |                                      |         |
|                         | 12 | 16       | 25-45       | 10 15 20 25 | <sup>0</sup> <sub>-0,11</sub> | 15 | 6901 6001 | ТВР02-12 |     |   |                                |                      |                                      |         |
|                         | 18 | 30-55    | 15 20 25    | 17          | 6201                          |    |           |          |     |   |                                |                      |                                      |         |



| Номер детали | H | L | S     | F       | T |
|--------------|---|---|-------|---------|---|
| Код          | 4 | 7 | 15-30 | 5 10 15 | 2 |
| BKT51        | 4 | 7 | 15-30 | 5 10 15 | 2 |
| BKT52        | 4 | 7 | 15-30 | 5 10 15 | 2 |

BKT51 — D5 — H8 — L25 — S10 — F6



| Цена со скидкой                              |
|--|
| Ед. 1-9 10~                                  |
| Цена 100% Дополнительное ценовое предложение |



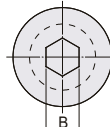
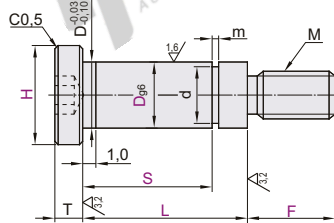
Доставка 15

## Тип плеча

| Код   | Тип       | Материал |             | Обработка поверхности       | Комплекующие                |
|-------|-----------|----------|-------------|-----------------------------|-----------------------------|
|       |           | GB       | Эквивалент. |                             |                             |
| BKT71 | Тип плеча | 45       | S45C        | Черный оксид                | 1 стопорное кольцо (SUS304) |
| BKT72 |           |          |             | Безэлектроное никелирование |                             |
| BKT76 |           | 0Cr18Ni9 | SUS304      | —                           |                             |



самодельный



| Номер детали            |    | H        | L           | S         | F    | T | B   | M    | m   | d                             | Ds                             | Применимый подшипник | Входящее в комплект стопорное кольцо |         |
|-------------------------|----|----------|-------------|-----------|------|---|-----|------|-----|-------------------------------|--------------------------------|----------------------|--------------------------------------|---------|
| Код                     | D  | Выберите | 0,1 мм вкл. | 1 мм вкл. |      |   |     |      |     |                               |                                |                      | Форма JIS номинальный размер         |         |
| BKT71<br>BKT72<br>BKT76 | 4  | 7        | 15-30       | 5-20      | 5    | 2 | 2,5 | M2,5 | 0,7 | 3                             | <sup>+0,06</sup> <sub>0</sub>  | 6                    | 674 694 624                          | ТВР12-3 |
|                         | 5  | 8        | 15-30       | 5-20      | 6    | 2 | 2,5 | M3   | 0,7 | 4                             | <sup>+0,075</sup> <sub>0</sub> | 7                    | 695 605 625 675                      | ТВР12-4 |
|                         | 6  | 9        | 20-35       | 10-25     | 7    | 3 | 3   | M4   | 0,9 | 5                             | <sup>+0,075</sup> <sub>0</sub> | 8                    | 696 606 626 676                      | ТВР12-5 |
|                         | 8  | 11       | 20-35       | 10-25     | 9    | 4 | 4   | M6   | 0,9 | 7                             | <sup>+0,09</sup> <sub>0</sub>  | 10                   | 698 608 628 678                      | ТВР12-7 |
|                         | 13 | 20-35    | 10-25       | 12        | 6800 |   |     |      |     |                               |                                |                      |                                      |         |
|                         | 10 | 14       | 20-35       | 10-25     | 12   | 3 | M8  | 1,15 | 9,6 | <sup>0</sup> <sub>-0,09</sub> | 13                             | 6900 6000            | ТВР02-10                             |         |
|                         | 17 | 25-45    | 15-30       | 16        |      |   |     |      |     | 6200                          |                                |                      |                                      |         |
|                         | 15 | 20-35    | 10-25       | 14        |      |   |     |      |     | 6801                          |                                |                      |                                      |         |
|                         | 12 | 16       | 25-45       | 10-25     |      |   |     |      |     | <sup>0</sup> <sub>-0,11</sub> | 15                             | 6901 6001            | ТВР02-12                             |         |
|                         | 18 | 30-55    | 15-30       | 17        |      |   |     |      |     | 6201                          |                                |                      |                                      |         |



| Номер детали | H | L | S     | F    |
|--------------|---|---|-------|------|
| Код          | 4 | 7 | 15-30 | 5-20 |
| BKT71        | 4 | 7 | 15-30 | 5-20 |
| BKT72        | 4 | 7 | 15-30 | 5-20 |

BKT72 — D5 — H8 — L25 — S10



| Цена со скидкой                              |
|--|
| Ед. 1-9 10~                                  |
| Цена 100% Дополнительное ценовое предложение |



Доставка 15

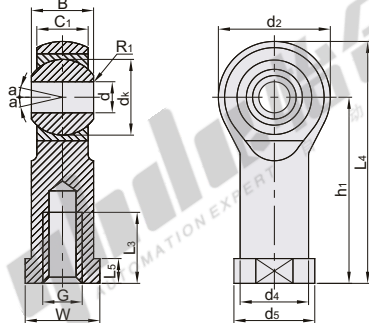
**Внутренняя/внешняя резьба, не требует технического обслуживания**  
Обычная серия (SI...T/K)/(SA...T/K)

**Концевые подшипники стержня**

С внутренней резьбой

| Код   | Тип   | Держатель          |   | Втулка (вкладыш) | Сферическое внутреннее кольцо |                       |
|-------|---|--------------------|---|------------------|-------------------------------|-----------------------|
|       |   | Материал           | Обработка поверхности                     | Материал         | Материал                      | Термическая обработка |
| BNC01 | Обычная серия С внутренней резьбой Не требует техобслуживания | Углеродистая сталь | Экологичное оцинкованное покрытие (белое) | Медь             | Углеродистая сталь            | Закаленный            |

SI...T/K



Инвентаризация



Образцы описания позиции в заказе

| Номер детали |         | Направление поворота винта | d |
|--------------|---------|----------------------------|---|
| Код          | №       |                            |   |
| BNC01        | SA5T/K  | R (правая рука)            | 5 |
|              | SA16T/K | L (левая рука)             | 6 |

BNC01 — SI5T/K — L



Цена со скидкой

|      |      |                                    |
|------|------|------------------------------------|
| Ед.  | 1~9  | 10~                                |
| Цена | 100% | Дополнительное ценовое предложение |



Доставка

15



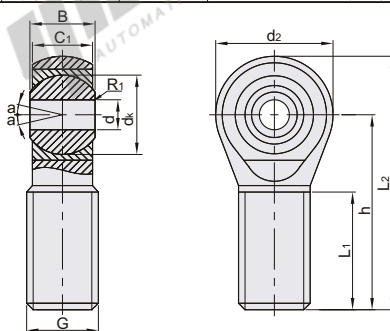
Первая перспектива

| Номер детали | Направление поворота винта | d  | B  | dk     | C1 (макс.) | d2 (макс.) | G (6H)   | h1  | L3 (мин.) | L4 (макс.) | L5  | W  | d4   | d5 | R1 (мин.) | a°≈ | Номинальная нагрузка (кН) |                      | Вес (кг) |
|--------------|----------------------------|----|----|--------|------------|------------|----------|-----|-----------|------------|-----|----|------|----|-----------|-----|---------------------------|----------------------|----------|
|              |                            |    |    |        |            |            |          |     |           |            |     |    |      |    |           |     | Динамическая нагрузка     | Статическая нагрузка |          |
| BNC01        |                            | 5  | 8  | 11,11  | 6          | 18         | M5×0,8   | 27  | 10        | 36         | 4   | 9  | 8,5  | 11 | 0,3       | 13  | 4,6                       | 4,8                  | 0,016    |
|              |                            | 6  | 9  | 12,7   | 6,75       | 20         | M6×1,0   | 30  | 12        | 40         | 5   | 11 | 10   | 13 | 14        | 13  | 6,1                       | 6,5                  | 0,022    |
|              |                            | 8  | 12 | 15,875 | 9          | 24         | M8×1,25  | 36  | 16        | 48         | 5   | 14 | 12,5 | 16 | 14        | 14  | 8,5                       | 9,5                  | 0,047    |
|              |                            | 10 | 14 | 19,05  | 10,5       | 28         | M10×1,5  | 43  | 20        | 57         | 6,5 | 17 | 15   | 19 | 13        | 13  | 9,7                       | 12                   | 0,077    |
|              |                            | 12 | 16 | 22,225 | 12         | 32         | M12×1,75 | 50  | 22        | 66         | 6,5 | 19 | 17,5 | 22 | 13        | 13  | 10,6                      | 15                   | 0,100    |
|              | R (Правая рука)            | 14 | 19 | 25,4   | 13,5       | 36         | M14×2,0  | 57  | 25        | 75         | 8   | 22 | 20   | 25 | 16        | 16  | 17                        | 22                   | 0,160    |
|              | L (Левая рука)             | 16 | 21 | 28,575 | 15         | 42         | M16×2,0  | 64  | 28        | 85         | 8   | 22 | 22   | 27 | 15        | 15  | 19,7                      | 27                   | 0,220    |
|              |                            | 18 | 23 | 31,75  | 16,5       | 44         | M18×1,5  | 71  | 32        | 93         | 10  | 27 | 25   | 31 | 0,6       | 14  | 31,3                      | 35                   | 0,320    |
|              |                            | 20 | 25 | 34,925 | 18         | 50         | M20×1,5  | 77  | 33        | 102        | 10  | 30 | 27,5 | 34 | 14        | 14  | 29,8                      | 40                   | 0,420    |
|              |                            | 22 | 28 | 38,1   | 20         | 54         | M22×1,5  | 84  | 37        | 111        | 12  | 32 | 30   | 38 | 14        | 14  | 40,2                      | 48                   | 0,488    |
|              |                            | 25 | 31 | 42,86  | 22         | 60         | M24×2,0  | 94  | 42        | 124        | 14  | 36 | 33,5 | 42 | 15        | 15  | 44                        | 55                   | 0,540    |
|              |                            | 28 | 35 | 47,63  | 24         | 66         | M27×2,0  | 103 | 48        | 136        | 14  | 37 | 37   | 46 | 15        | 15  | 52,2                      | 65                   | 0,720    |
|              |                            | 30 | 37 | 50,8   | 25         | 70         | M30×2,0  | 110 | 51        | 145        | 15  | 41 | 40   | 50 | 17        | 17  | 60,2                      | 78                   | 0,820    |
|              |                            | 35 | 43 | 57,15  | 28         | 81         | M36×2,0  | 125 | 56        | 165,5      | 17  | 50 | 46   | 58 | 16        | 16  | —                         | —                    | 1,600    |
|              |                            | 40 | 49 | 66,67  | 33         | 91         | M42×2,0  | 142 | 60        | 187,5      | 19  | 55 | 53   | 65 | 17        | 17  | —                         | —                    | 2,400    |
|              |                            | 50 | 60 | 82,5   | 45         | 117        | M48×2,0  | 160 | 65        | 218,5      | 23  | 65 | 65   | 75 | 1,0       | 12  | —                         | —                    | 5,000    |

С наружной резьбой

| Код   | Тип  | Держатель          |   | Втулка (вкладыш) | Сферическое внутреннее кольцо |                       |
|-------|--|--------------------|---|------------------|-------------------------------|-----------------------|
|       |  | Материал           | Обработка поверхности                     | Материал         | Материал                      | Термическая обработка |
| BNC51 | Обычная серия Резьбовой тип Не требует техобслуживания | Углеродистая сталь | Экологичное оцинкованное покрытие (белое) | Медь             | Углеродистая сталь            | Закаленный            |

SA...T/K



Инвентаризация



Образцы описания позиции в заказе

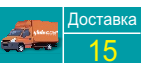
| Номер детали |         | Направление поворота винта | d |
|--------------|---------|----------------------------|---|
| Код          | №       |                            |   |
| BNC51        | SA5T/K  | R (правая рука)            | 5 |
|              | SA16T/K | L (левая рука)             | 6 |

BNC51 — SA5T/K — R



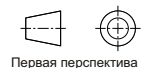
Цена со скидкой

|      |      |                                    |
|------|------|------------------------------------|
| Ед.  | 1~9  | 10~                                |
| Цена | 100% | Дополнительное ценовое предложение |



Доставка

15



Первая перспектива

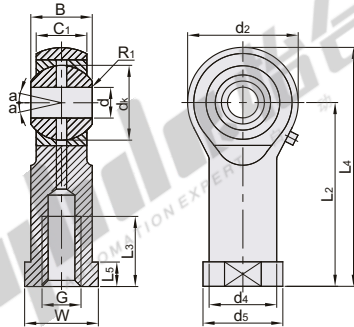
| Номер детали | Направление поворота винта | d  | B  | dk     | C1 (макс.) | d2 (макс.) | G (6H)   | h   | L1 (мин.) | L2 (макс.) | R1 (мин.) | a°≈ | Номинальная нагрузка (кН) |                      | Вес (кг) |
|--------------|----------------------------|----|----|--------|------------|------------|----------|-----|-----------|------------|-----------|-----|---------------------------|----------------------|----------|
|              |                            |    |    |        |            |            |          |     |           |            |           |     | Динамическая нагрузка     | Статическая нагрузка |          |
| BNC51        |                            | 5  | 8  | 11,11  | 6          | 18         | M5×0,8   | 33  | 19        | 42         | 0,3       | 13  | 4,4                       | 4,6                  | 0,013    |
|              |                            | 6  | 9  | 12,7   | 6,75       | 20         | M6×1,0   | 36  | 21        | 46         | 0,3       | 13  | 4,5                       | 4,8                  | 0,015    |
|              |                            | 8  | 12 | 15,875 | 9          | 24         | M8×1,25  | 42  | 25        | 54         | 0,3       | 14  | 5,8                       | 6,5                  | 0,034    |
|              |                            | 10 | 14 | 19,05  | 10,5       | 28         | M10×1,5  | 48  | 28        | 62         | 0,3       | 13  | 9,7                       | 12                   | 0,071    |
|              |                            | 12 | 16 | 22,225 | 12         | 32         | M12×1,75 | 54  | 32        | 70         | 0,3       | 13  | 10,6                      | 15                   | 0,11     |
|              | R (Правая рука)            | 14 | 19 | 25,4   | 13,5       | 36         | M14×2,0  | 60  | 36        | 78         | 0,3       | 16  | 17                        | 22                   | 0,13     |
|              | L (Левая рука)             | 16 | 21 | 28,575 | 15         | 42         | M16×2,0  | 66  | 37        | 87         | 0,3       | 15  | 19,7                      | 27                   | 0,22     |
|              |                            | 18 | 23 | 31,75  | 16,5       | 44         | M18×1,5  | 72  | 41        | 94         | 0,3       | 15  | 19,7                      | 27                   | 0,22     |
|              |                            | 20 | 25 | 34,925 | 18         | 50         | M20×1,5  | 78  | 45        | 103        | 0,6       | 14  | 29,8                      | 40                   | 0,36     |
|              |                            | 22 | 28 | 38,1   | 20         | 54         | M22×1,5  | 84  | 48        | 111        | 0,6       | 14  | 40,2                      | 48                   | 0,49     |
|              |                            | 25 | 31 | 42,86  | 22         | 60         | M24×2,0  | 94  | 55        | 124        | 0,6       | 15  | 44                        | 55                   | 0,65     |
|              |                            | 28 | 35 | 47,63  | 24         | 66         | M27×2,0  | 103 | 62        | 136        | 0,6       | 15  | 52,2                      | 65                   | 0,87     |
|              |                            | 30 | 37 | 50,8   | 25         | 70         | M30×2,0  | 107 | 66        | 145        | 0,6       | 17  | 60,2                      | 78                   | 1,1      |
|              |                            | 35 | 43 | 57,1   | 28         | 81         | M36×2,0  | 125 | 85        | 180,5      | 0,6       | 16  | —                         | —                    | 1,64     |
|              |                            | 40 | 49 | 66,6   | 33         | 91         | M42×2,0  | 142 | 90        | 195,5      | 0,6       | 17  | —                         | —                    | 2,4      |
|              |                            | 50 | 60 | 82,5   | 45         | 117        | M48×2,0  | 160 | 105       | 243,5      | 0,6       | 12  | —                         | —                    | 4,8      |

# Концевые подшипники стержня

Внутренняя/внешняя резьба, требует технического обслуживания  
Обычная серия (SI...ES)/(SA...ES)

## С внутренней резьбой

| Код   | Тип   | Держатель (ковка)  |                       | Втулка (вкладыш)   | Сферическое внутреннее кольцо |                       |
|-------|---|--------------------|-----------------------|--------------------|-------------------------------|-----------------------|
|       |   | Материал           | Обработка поверхности | Материал           | Материал                      | Термическая обработка |
| BND01 | Обычная серия С внутренней резьбой<br>Требует техобслуживания | Углеродистая сталь | Цинковое покрытие     | Углеродистая сталь | Углеродистая сталь            | Закаленный            |



Внутренний диаметр  $d \leq 12$ , без масляного отверстия и масляного стакана.



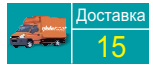
| Номер детали |      | Направление поворота винта | d |
|--------------|------|----------------------------|---|
| Код          | №    |                            |   |
| BND01        | SISE | R (правая рука)            | 5 |
|              | SIGE |                            | 6 |

BND01 — SISE — R

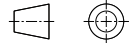


Цена со скидкой

| Ед.  | 1-9  | 10~                                |
|------|------|------------------------------------|
| Цена | 100% | Дополнительные ценовые предложения |



Доставка 15

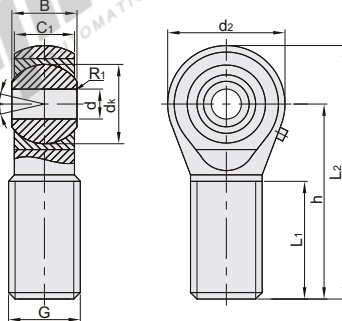


Первая перспектива

| Номер детали |        | Направление поворота винта | d  | B    | dk   | C1   | d2 (макс.) | G        | L2 | L3  | L4 | L5 | W  | d4  | d5  | R1 (мин.) | a° <sub>≈</sub> | Номинальная нагрузка (кН) |             |          | Вес (кг) |       |
|--------------|--------|----------------------------|----|------|------|------|------------|----------|----|-----|----|----|----|-----|-----|-----------|-----------------|---------------------------|-------------|----------|----------|-------|
| Код          | №      |                            |    |      |      |      |            |          |    |     |    |    |    |     |     |           |                 | Динамическая              | Статическая | нагрузка |          |       |
| BND01        | SISE   | R (Правая рука)            | 5  | 6    | 10   | 4,5  | 21         | M5×0,8   | 30 | 11  | 42 |    | 10 | 10  | 13  | 0,3       | 13              | 3,4                       | 8,1         | 0,016    | 0,017    |       |
|              | SI6E   |                            | 6  |      |      |      |            | M6×1,0   |    |     |    | 5  | 11 | 11  |     |           |                 | 15                        | 5,5         | 12,9     |          | 0,035 |
|              | SI8E   |                            | 8  | 8    | 13   | 6,5  | 24         | M8×1,25  | 36 | 15  | 49 |    | 13 | 13  | 16  |           |                 | 12                        | 8,1         | 17,6     |          | 0,061 |
|              | SI12E  |                            | 12 | 10   | 18   | 8,5  | 34         | M12×1,75 | 50 | 18  | 67 | 7  | 18 | 19  | 22  |           |                 | 10                        | 10,8        | 24,5     |          | 0,096 |
|              | SI15ES |                            | 15 | 12   | 22   | 10,5 | 40         | M14×2,0  | 61 | 21  | 81 | 8  | 21 | 21  | 26  |           |                 | 8                         | 17          | 36       |          | 0,162 |
|              | SI17ES |                            | 17 | 14   | 25   | 11,5 | 46         | M16×2,0  | 67 | 24  | 90 | 10 | 27 | 25  | 29  |           |                 | 10                        | 21          | 45       |          | 0,233 |
|              | SI20ES | 20                         | 16 | 29   | 13,5 | 53   | M20×1,5    | 77       | 30 | 104 |    | 30 | 28 | 34  | 9   | 30        | 60              | 0,324                     |             |          |          |       |
|              | SI25ES | 25                         | 20 | 35,5 | 18   | 64   | M24×2,0    | 94       | 36 | 126 | 12 | 36 | 35 | 42  | 7   | 48        | 83              | 0,625                     |             |          |          |       |
|              | SI30ES | 30                         | 22 | 40,7 | 20   | 73   | M30×2,0    | 110      | 45 | 147 | 15 | 46 | 42 | 50  | 6   | 62        | 110             | 0,976                     |             |          |          |       |
|              | SI35ES | 35                         | 25 | 47   | 22   | 82   | M36×3,0    | 125      | 60 | 167 |    | 55 | 48 | 58  | 0,6 | 6         | 80              | 146                       | 1,52        | 2,06     |          |       |
|              | SI40ES | 40                         | 28 | 53   | 24   | 92   | M39×3,0    | 142      | 65 | 190 | 18 | 60 | 52 | 65  |     |           | 100             | 180                       | 2,06        |          |          |       |
|              | SI45ES | 45                         | 32 | 60   | 28   | 102  | M42×3,0    | 145      | 65 | 199 |    | 65 | 58 | 70  | 7   | 127       | 240             | 2,72                      |             |          |          |       |
|              | SI50ES | 50                         | 35 | 66   | 31   | 112  | M45×3,0    | 160      | 68 | 221 | 20 | 70 | 62 | 75  |     | 156       | 290             | 2,57                      |             |          |          |       |
|              | SI60ES | 60                         | 44 | 80   | 39   | 135  | M52×3,0    | 175      | 70 | 247 |    | 80 | 70 | 88  | 1   | 6         | 245             | 450                       | 5,63        | 8,33     |          |       |
|              | SI70ES | 70                         | 49 | 92   | 43   | 160  | M56×4,0    | 200      | 80 | 283 |    | 85 | 80 | 98  |     |           | 315             | 610                       |             |          |          |       |
|              | SI80ES | 80                         | 55 | 105  | 48   | 180  | M64×4,0    | 230      | 85 | 325 | 25 | 95 | 95 | 110 |     | 400       | 750             | 13,04                     |             |          |          |       |

## С наружной резьбой

| Код   | Тип  | Держатель (ковка)  |                       | Втулка (вкладыш)   | Сферическое внутреннее кольцо |                       |
|-------|--|--------------------|-----------------------|--------------------|-------------------------------|-----------------------|
|       |  | Материал           | Обработка поверхности | Материал           | Материал                      | Термическая обработка |
| BND51 | Обычная серия Резьбовой тип<br>Требует техобслуживания | Углеродистая сталь | Цинковое покрытие     | Углеродистая сталь | Углеродистая сталь            | Закаленный            |



Внутренний диаметр  $d \leq 12$ , без масляного отверстия и масляного стакана.



| Номер детали |      | Направление поворота винта | d |
|--------------|------|----------------------------|---|
| Код          | №    |                            |   |
| BND51        | SA5E | R (правая рука)            | 5 |
|              | SA6E |                            | 6 |

BND51 — SA5E — R

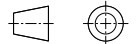


Цена со скидкой

| Ед.  | 1-9  | 10~                                |
|------|------|------------------------------------|
| Цена | 100% | Дополнительные ценовые предложения |



Доставка 15



Первая перспектива

| Номер детали |        | Направление поворота винта | d   | B    | dk   | C1      | d2 (макс.) | G        | h   | L1 (мин.) | L2 (макс.) | R1 (мин.) | a° <sub>≈</sub> | Номинальная нагрузка (кН) |             |          | Вес (кг) |       |
|--------------|--------|----------------------------|-----|------|------|---------|------------|----------|-----|-----------|------------|-----------|-----------------|---------------------------|-------------|----------|----------|-------|
| Код          | №      |                            |     |      |      |         |            |          |     |           |            |           |                 | Динамическая              | Статическая | нагрузка |          |       |
| BND51        | SA5E   | R (Правая рука)            | 5   | 6    | 10   | 4,5     | 21         | M5×0,8   | 36  | 16        | 48         | 0,3       | 13              | 3,4                       | 3,9         | 0,011    | 0,013    |       |
|              | SA6E   |                            | 6   |      |      |         |            | M6×1,0   |     |           |            |           |                 | 5,5                       |             |          |          |       |
|              | SA8E   |                            | 8   | 8    | 13   | 6,5     | 24         | M8×1,25  | 42  | 21        | 55         |           |                 | 15                        | 5,5         | 10       |          | 0,026 |
|              | SA10E  |                            | 10  | 9    | 16   | 7,5     | 29         | M10×1,5  | 48  | 26        | 63         |           |                 | 12                        | 8,1         | 16       |          | 0,044 |
|              | SA12E  |                            | 12  | 10   | 18   | 8,5     | 34         | M12×1,75 | 54  | 28        | 71         |           |                 | 10                        | 10,8        | 23       |          | 0,066 |
|              | SA15ES |                            | 15  | 12   | 22   | 10,5    | 40         | M14×2,0  | 63  | 34        | 83         |           |                 | 8                         | 17          | 32       |          | 0,121 |
|              | SA17ES | 17                         | 14  | 25   | 11,5 | 46      | M16×2,0    | 69       | 36  | 92        | 10         | 21        | 44              | 0,172                     |             |          |          |       |
|              | SA20ES | 20                         | 16  | 29   | 13,5 | 53      | M20×1,5    | 78       | 43  | 105       | 9          | 30        | 60              | 0,283                     |             |          |          |       |
|              | SA25ES | 25                         | 20  | 35,5 | 18   | 64      | M24×2,0    | 94       | 53  | 126       | 7          | 48        | 83              | 0,504                     |             |          |          |       |
|              | SA30ES | 30                         | 22  | 40,7 | 20   | 73      | M30×2,0    | 110      | 65  | 147       | 0,6        | 6         | 62              | 110                       | 0,835       |          |          |       |
|              | SA35ES | 35                         | 25  | 47   | 22   | 82      | M36×3,0    | 140      | 82  | 182       |            |           | 80              | 146                       | 1,41        |          |          |       |
|              | SA40ES | 40                         | 28  | 53   | 24   | 92      | M39×3,0    | 150      | 86  | 198       | 7          | 7         | 100             | 180                       | 1,86        |          |          |       |
|              | SA45ES | 45                         | 32  | 60   | 28   | 102     | M42×3,0    | 163      | 92  | 217       |            |           | 127             | 240                       | 2,57        |          |          |       |
|              | SA50ES | 50                         | 35  | 66   | 31   | 112     | M45×3,0    | 185      | 104 | 246       |            | 156       | 290             | 3,58                      |             |          |          |       |
|              | SA60ES | 60                         | 44  | 80   | 39   | 135     | M52×3,0    | 210      | 115 | 282       | 1          | 6         | 245             | 450                       | 5,73        |          |          |       |
|              | SA70ES | 70                         | 49  | 92   | 43   | 160     | M56×4,0    | 235      | 125 | 318       |            |           | 315             | 610                       | 7,94        |          |          |       |
| SA80ES       | 80     | 55                         | 105 | 48   | 180  | M64×4,0 | 270        | 140      | 365 |           | 400        | 750       | 12,06           |                           |             |          |          |       |

# Сферические подшипники скольжения

Требует технического обслуживания

Обычная серия (GE...ES/GE...ES-2RS)

Подшипники  
сферические  
с одним пазом

E7



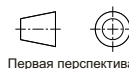
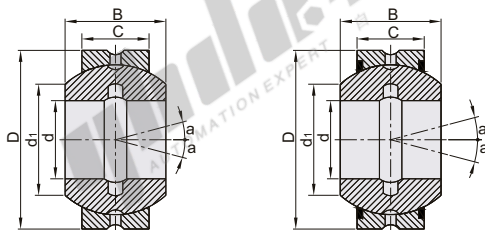
| Код          | Тип           |                               | Держатель        |                       | Сферическое внутреннее кольцо |                       |
|--------------|---------------|-------------------------------|------------------|-----------------------|-------------------------------|-----------------------|
|              |               |                               | Материал         | Термическая обработка | Материал                      | Термическая обработка |
| <b>BNK01</b> | Обычная серия | Наружное кольцо с одним пазом | Сталь подшипника | Закаленный            | Сталь подшипника              | Закаленный            |

1 Диаметр отверстия в подшипнике (d) менее 15 мм не включает отверстия для впрыска масла и масляные канавки.

GE...ES

GE...ES-2RS

(Уплотнительное кольцо на обоих концах)



Первая перспектива

| Код    | Номер детали                           |  | d   | D   | B   | C   | d <sub>1</sub><br>(мм.) | a° <sub>≈</sub> | Номинальная нагрузка (кН) |                      | Вес<br>(кг) |
|--------|--|--|-----|-----|-----|-----|-------------------------|-----------------|---------------------------|----------------------|-------------|
|        | Технические характеристики подшипников | Технические характеристики подшипников |     |     |     |     |                         |                 | Динамическая нагрузка     | Статическая нагрузка |             |
| BNK01  | GE5E                                   | —                                      | 5   | 14  | 6   | 4   | 7                       | 13              | 3,4                       | 17                   | 0,0038      |
|        | GE6E                                   | —                                      | 6   |     |     |     |                         |                 |                           |                      | 0,0042      |
|        | GE8E                                   | —                                      | 8   | 16  | 8   | 5   | 10                      | 15              | 5,5                       | 27                   | 0,0075      |
|        | GE10ES                                 | —                                      | 10  | 19  | 9   | 6   | 13                      | 12              | 8,1                       | 40                   | 0,011       |
|        | GE12ES                                 | —                                      | 12  | 22  | 10  | 7   | 15                      | 10              | 10                        | 54                   | 0,015       |
|        | GE15ES                                 | GE15ES-2RS                             | 15  | 26  | 12  | 9   | 18                      | 8               | 17                        | 85                   | 0,027       |
|        | GE17E                                  | GE17ES-2RS                             | 17  | 30  | 14  | 10  | 20                      | 10              | 21                        | 106                  | 0,041       |
|        | GE20E                                  | GE20ES-2RS                             | 20  | 35  | 16  | 12  | 24                      | 9               | 30                        | 146                  | 0,066       |
|        | GE25E                                  | GE25ES-2RS                             | 25  | 42  | 20  | 16  | 29                      | 7               | 48                        | 240                  | 0,119       |
|        | GE30E                                  | GE30ES-2RS                             | 30  | 47  | 22  | 18  | 34                      | 6               | 62                        | 310                  | 0,153       |
|        | GE35E                                  | GE35ES-2RS                             | 35  | 55  | 25  | 20  | 39                      |                 | 80                        | 400                  | 0,233       |
|        | GE40E                                  | GE40ES-2RS                             | 40  | 62  | 28  | 22  | 45                      | 7               | 100                       | 500                  | 0,306       |
|        | GE45E                                  | GE45ES-2RS                             | 45  | 68  | 32  | 25  | 50                      |                 | 127                       | 640                  | 0,427       |
|        | GE50E                                  | GE50ES-2RS                             | 50  | 75  | 35  | 28  | 55                      | 6               | 156                       | 780                  | 0,546       |
|        | GE60E                                  | GE60ES-2RS                             | 60  | 90  | 44  | 36  | 66                      |                 | 245                       | 1220                 | 1,04        |
|        | GE70E                                  | GE70ES-2RS                             | 70  | 105 | 49  | 40  | 77                      | 5               | 315                       | 1560                 | 1,55        |
|        | GE80E                                  | GE80ES-2RS                             | 80  | 120 | 55  | 45  | 88                      |                 | 400                       | 2000                 | 2,31        |
|        | GE90E                                  | GE90ES-2RS                             | 90  | 130 | 60  | 50  | 98                      | 7               | 490                       | 2450                 | 2,75        |
|        | GE100E                                 | GE100ES-2RS                            | 100 | 150 | 70  | 55  | 109                     |                 | 610                       | 3050                 | 4,45        |
|        | GE110E                                 | GE110ES-2RS                            | 110 | 160 |     |     | 120                     | 6               | 655                       | 3250                 | 4,82        |
|        | GE120E                                 | GE120ES-2RS                            | 120 | 180 | 85  | 130 | 950                     |                 | 4750                      | 8,05                 |             |
|        | GE140E                                 | GE140ES-2RS                            | 140 | 210 | 105 | 80  | 150                     | 7               | 1080                      | 5400                 | 11,02       |
|        | GE160E                                 | GE160ES-2RS                            | 160 | 230 |     |     | 170                     |                 | 8                         | 1370                 | 6800        |
|        | GE180E                                 | GE180ES-2RS                            | 180 | 260 | 130 | 100 | 192                     | 6               | 1530                      | 7650                 | 18,65       |
| GE200E | GE200ES-2RS                            | 200                                    | 290 | 212 |     |     | 7                       |                 | 2120                      | 10600                | 28,00       |
| GE220E | GE220ES-2RS                            | 220                                    | 320 | 135 | 238 | 8   | 2320                    | 11600           | 35,51                     |                      |             |
| GE240E | GE240ES-2RS                            | 240                                    | 340 | 140 | 265 |     | 2550                    | 12700           | 39,91                     |                      |             |
| GE260E | GE260ES-2RS                            | 260                                    | 370 | 150 | 110 | 285 | 7                       | 3050            | 15300                     | 51,54                |             |



Образы отписки позиции в заказе

| Номер детали |  |  | d  |
|--------------|--|--|----|
| Код          | Технические характеристики подшипников | Технические характеристики подшипников |    |
| BNK01        | GE15ES                                 | GE15ES-2RS                             | 15 |
|              | GE17E                                  | GE17ES-2RS                             | 17 |

BNK01 — GE15ES



| Цена со скидкой |   |
|-----------------|---|
| Ед.             | 1~9 10~                                 |
| Цена            | 100% Дополнительное ценовое предложение |



| Доставка |
|----------|
| 15       |

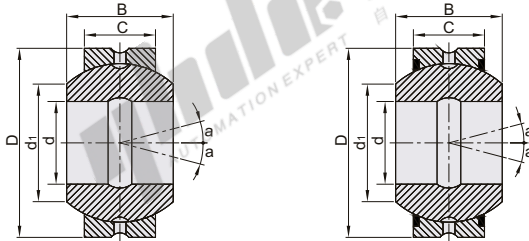


| Код   | Тип           | Держатель        |                       | Сферическое внутреннее кольцо |                       |
|-------|---------------|------------------|-----------------------|-------------------------------|-----------------------|
|       |               | Материал         | Термическая обработка | Материал                      | Термическая обработка |
| BNK51 | Средняя серия | Сталь подшипника | Закаленный            | Сталь подшипника              | Закаленный            |

1 Диаметр отверстия в подшипнике (d) менее 15 мм не включает отверстия для впрыска масла и масляные канавки.

Технические характеристики подшипников:  
GEG...ES

Технические характеристики подшипников:  
GEG...ES-2RS  
(Уплотнительное кольцо на обоих концах)



| Код     | Номер детали                           |  | d   | D   | B   | C   | d <sub>1</sub> (мин.) | a <sup>≈</sup> | Номинальная нагрузка (кН) |                      | Вес (кг) |
|---------|--|--|-----|-----|-----|-----|-----------------------|----------------|---------------------------|----------------------|----------|
|         | Технические характеристики подшипников | Технические характеристики подшипников |     |     |     |     |                       |                | Динамическая нагрузка     | Статическая нагрузка |          |
| BNK51   | GEG5E                                  | —                                      | 5   | 16  | 9   | 5   | 8                     | 21             | 5,5                       | 27                   | 0,0066   |
|         | GEG6E                                  | —                                      | 6   |     |     |     |                       |                |                           |                      | 0,0081   |
|         | GEG8E                                  | —                                      | 8   | 19  | 11  | 6   | 11                    | 18             | 8,1                       | 40                   | 0,0014   |
|         | GEG10E                                 | —                                      | 10  | 22  | 12  | 7   | 13                    | 18             | 10                        | 54                   | 0,021    |
|         | GEG12E                                 | —                                      | 12  | 26  | 15  | 9   | 16                    | 18             | 17                        | 85                   | 0,021    |
|         | GEG15E                                 | GEG15ES-2RS                            | 15  | 30  | 16  | 10  | 19                    | 16             | 21                        | 106                  | 0,046    |
|         | GEG17E                                 | GEG17ES-2RS                            | 17  | 35  | 20  | 12  | 21                    | 19             | 30                        | 146                  | 0,078    |
|         | GEG20E                                 | GEG20ES-2RS                            | 20  | 42  | 25  | 16  | 24                    | 17             | 48                        | 240                  | 0,150    |
|         | GEG25E                                 | GEG25ES-2RS                            | 25  | 47  | 28  | 18  | 29                    | 17             | 62                        | 310                  | 0,190    |
|         | GEG30E                                 | GEG30ES-2RS                            | 30  | 55  | 32  | 20  | 34                    | 16             | 80                        | 400                  | 0,290    |
|         | GEG35E                                 | GEG35ES-2RS                            | 35  | 62  | 35  | 22  | 39                    | 16             | 100                       | 500                  | 0,390    |
|         | GEG40E                                 | GEG40ES-2RS                            | 40  | 68  | 40  | 25  | 44                    | 17             | 127                       | 640                  | 0,520    |
|         | GEG45E                                 | GEG45ES-2RS                            | 45  | 75  | 43  | 28  | 50                    | 15             | 156                       | 780                  | 0,680    |
|         | GEG50E                                 | GEG50ES-2RS                            | 50  | 90  | 56  | 36  | 57                    | 17             | 245                       | 1220                 | 1,40     |
|         | GEG60E                                 | GEG60ES-2RS                            | 60  | 105 | 63  | 40  | 67                    | 16             | 315                       | 1560                 | 2,00     |
|         | GEG70E                                 | GEG70ES-2RS                            | 70  | 120 | 70  | 45  | 77                    | 14             | 400                       | 2000                 | 2,90     |
|         | GEG80E                                 | GEG80ES-2RS                            | 80  | 130 | 75  | 50  | 87                    | 14             | 490                       | 2450                 | 3,50     |
|         | GEG90E                                 | GEG90ES-2RS                            | 90  | 150 | 85  | 55  | 98                    | 15             | 610                       | 3050                 | 5,40     |
|         | GEG100E                                | GEG100ES-2RS                           | 100 | 160 | 85  | 55  | 110                   | 14             | 655                       | 3250                 | 5,90     |
|         | GEG110E                                | GEG110ES-2RS                           | 110 | 180 | 100 | 70  | 122                   | 12             | 950                       | 4750                 | 11,00    |
| GEG120E | GEG120ES-2RS                           | 120                                    | 210 | 115 | 80  | 132 | 12                    | 1080           | 5400                      | 15,00                |          |
| GEG140E | GEG140ES-2RS                           | 140                                    | 230 | 130 | 80  | 151 | 16                    | 1370           | 6800                      | 19,01                |          |
| GEG160E | GEG160ES-2RS                           | 160                                    | 260 | 135 | 80  | 176 | 15                    | 1530           | 7650                      | 25,02                |          |
| GEG180E | GEG180ES-2RS                           | 180                                    | 290 | 155 | 80  | 196 | 14                    | 2120           | 10600                     | 32,21                |          |
| GEG200E | GEG200ES-2RS                           | 200                                    | 320 | 165 | 100 | 220 | 15                    | 2320           | 11600                     | 45,28                |          |
| GEG220E | GEG220ES-2RS                           | 220                                    | 340 | 175 | 100 | 243 | 16                    | 2550           | 12700                     | 51,12                |          |
| GEG240E | GEG240ES-2RS                           | 240                                    | 370 | 190 | 100 | 263 | 15                    | 3050           | 15300                     | 65,12                |          |
| GEG260E | GEG260ES-2RS                           | 260                                    | 400 | 205 | 120 | 285 | 15                    | 3550           | 18000                     | 82,44                |          |



| Номер детали |  |  | d  |
|--------------|--|--|----|
| Код          | Технические характеристики подшипников | Технические характеристики подшипников |    |
| BNK51        | GEG15E                                 | GEG15ES-2RS                            | 15 |
|              | GEG17E                                 | GEG17ES-2RS                            | 17 |

BNK51 — GEG15E



| Цена со скидкой |   |
|-----------------|---|
| Ед.             | 1~9 10~                                 |
| Цена            | 100% Дополнительное ценовое предложение |

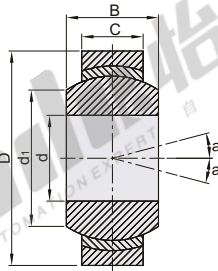


| Доставка |
|----------|
| 15       |

# Сферические подшипники скольжения

← Не требует технического обслуживания  
Обычная серия (Ge...C)

| Код          | Тип           |                            | Держатель (экструдированный, обработанный механически) |                       | Сферическое внутреннее кольцо |                       |
|--------------|---------------|----------------------------|--|-----------------------|-------------------------------|-----------------------|
|              |               |                            | Материал   | Обработка поверхности | Материал                      | Термическая обработка |
| <b>BNN01</b> | Обычная серия | Не требует техобслуживания | Углеродистая сталь                                     | —                     | Сталь подшипника              | Закаленный            |



| Номер детали |  | d  | D  | B  | C  | d <sub>1</sub><br>(мин.) | α° ≈ | Номинальная нагрузка (кН) |                      | Вес<br>(кг) |
|--------------|--|----|----|----|----|--------------------------|------|---------------------------|----------------------|-------------|
| Код          | Технические характеристики подшипников |    |    |    |    |                          |      | Динамическая нагрузка     | Статическая нагрузка |             |
| <b>BNN01</b> | <b>GE5C</b>                            | 5  | 14 | 6  | 4  | 7                        | 13   | 3,6                       | 9,1                  | 0,0038      |
|              | <b>GE6C</b>                            | 6  | 14 | 6  | 4  | 8                        | 13   | 3,6                       | 9,1                  | 0,0042      |
|              | <b>GE8C</b>                            | 8  | 16 | 8  | 5  | 10                       | 15   | 5,8                       | 14                   | 0,0075      |
|              | <b>GE10C</b>                           | 10 | 19 | 9  | 6  | 13                       | 12   | 8,6                       | 21                   | 0,0011      |
|              | <b>GE12C</b>                           | 12 | 22 | 10 | 7  | 15                       | 10   | 11                        | 28                   | 0,015       |
|              | <b>GE15C</b>                           | 15 | 26 | 12 | 9  | 18                       | 8    | 18                        | 45                   | 0,027       |
|              | <b>GE17C</b>                           | 17 | 30 | 14 | 10 | 20                       | 10   | 22                        | 56                   | 0,041       |
|              | <b>GE20C</b>                           | 20 | 35 | 16 | 12 | 24                       | 9    | 31                        | 78                   | 0,066       |
|              | <b>GE25C</b>                           | 25 | 42 | 20 | 16 | 29                       | 7    | 51                        | 127                  | 0,119       |
|              | <b>GE30C</b>                           | 30 | 47 | 22 | 18 | 34                       | 6    | 65                        | 166                  | 0,163       |



| Номер детали |  | d | D  |
|--------------|--|---|----|
| Код          | Технические характеристики подшипников |   |    |
| <b>BNN01</b> | <b>GE5C</b>                            | 5 | 14 |
|              | <b>Ge6C</b>                            | 6 | 14 |

**BNN01 — GE5C**



| Цена со скидкой |      |  |
|-----------------|------|--|
| Ед.             | 1~9  | 10~                                    |
| Цена            | 100% | Дополнительное деление по согласованию |



| Доставка  |
|-----------|
| <b>15</b> |

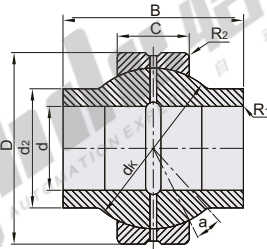


# Сферические подшипники скольжения

Требует технического обслуживания  
Не требует смазки  
Обычная серия (GE...LO)

| Код          | Тип           |                         | Держатель (экструдированный, обработанный механически) |                       | Сферическое внутреннее кольцо |                       |            |
|--------------|---------------|-------------------------|--|-----------------------|-------------------------------|-----------------------|------------|
|              |               |                         | Материал   | Обработка поверхности | Материал                      | Термическая обработка |            |
| <b>BNP01</b> | Normal Series | Требует техобслуживания | Не требует смазки                                      | Сталь подшипника      | Фосфатирование                | Сталь подшипника      | Закаленный |

ⓘ Диаметр отверстия в подшипнике (d) менее 15 мм не включает отверстия для впрыска масла и масляные канавки.



| Номер детали |  | d   | d <sub>2</sub><br>(dmp) | D   | B  | C   | d <sub>k</sub> | R <sub>1</sub><br>(мин.) | R <sub>2</sub><br>(мин.) | a <sup>≈</sup> | Номинальная нагрузка (кН) |                      | Вес<br>(кг) |
|--------------|--|-----|-------------------------|-----|----|-----|----------------|--------------------------|--------------------------|----------------|---------------------------|----------------------|-------------|
| Код          | Технические характеристики подшипников |     |                         |     |    |     |                |                          |                          |                | Динамическая нагрузка     | Статическая нагрузка |             |
| <b>BNP01</b> | GE12LO                                 | 12  | 15,5                    | 22  | 12 | 7   | 18             |                          |                          |                | 10,0                      | 53                   | 0,022       |
|              | GE16LO                                 | 16  | 20                      | 28  | 16 | 9   | 23             | 0,3                      | 0,3                      |                | 17,0                      | 85                   | 0,035       |
|              | GE20LO                                 | 20  | 25                      | 35  | 20 | 2   | 29             |                          |                          |                | 30,0                      | 146                  | 0,070       |
|              | GE25LO                                 | 25  | 30                      | 42  | 25 | 6   | 35,5           |                          | 0,6                      |                | 48,0                      | 240                  | 0,12        |
|              | GE30LO                                 | 30  | 34                      | 47  | 30 | 8   | 40,7           |                          |                          |                | 62,0                      | 310                  | 0,168       |
|              | GE32LO                                 | 32  | 38                      | 52  | 32 | 8   | 44             | 0,6                      |                          |                | 67,0                      | 335                  | 0,20        |
|              | GE35LO                                 | 35  | 40                      | 55  | 35 | 0   | 47             |                          |                          |                | 79,0                      | 399                  | 0,253       |
|              | GE40LO                                 | 40  | 46                      | 62  | 40 | 2   | 53             |                          |                          |                | 100                       | 500                  | 0,34        |
|              | GE50LO                                 | 50  | 57                      | 75  | 50 | 8   | 66             |                          |                          | 4              | 156                       | 780                  | 0,56        |
|              | GE60LO                                 | 60  | 68                      | 90  | 60 | 6   | 80             |                          |                          |                | 245                       | 1220                 | 1,15        |
|              | GE63LO                                 | 63  | 71,5                    | 95  | 63 | 6   | 83             |                          | 1,0                      |                | 255                       | 1270                 | 1,2         |
|              | GE70LO                                 | 70  | 79                      | 105 | 70 | 0   | 92             |                          |                          |                | 315                       | 1560                 | 1,7         |
|              | GE80LO                                 | 80  | 91                      | 120 | 80 | 5   | 105            | 1,0                      |                          |                | 400                       | 2000                 | 2,4         |
|              | GE90LO                                 | 90  | 99                      | 130 | 90 | 0   | 115            |                          |                          |                | 488                       | 2440                 | 3,2         |
| GE100LO      | 100                                    | 113 | 150                     | 100 | 5  | 130 |                |                          |                          | 607            | 3030                      | 4,8                  |             |
| GE110LO      | 110                                    | 124 | 160                     | 110 | 5  | 140 |                |                          |                          | 654            | 3270                      | 5,78                 |             |
| GE125LO      | 125                                    | 138 | 180                     | 125 | 0  | 160 |                |                          |                          | 950            | 4750                      | 8,49                 |             |



| Номер детали |  | d  |
|--------------|--|----|
| Код          | Технические характеристики подшипников |    |
| <b>BNP01</b> | GE12LO                                 | 12 |
|              | GE16LO                                 | 16 |

BNP01 — GE12LO



| Цена со скидкой |  |
|-----------------|--|
| Ед.             | 1~9      10~                                 |
| Цена            | 100%      Дополнительное ценовое предложение |



| Доставка |
|----------|
| 15       |

