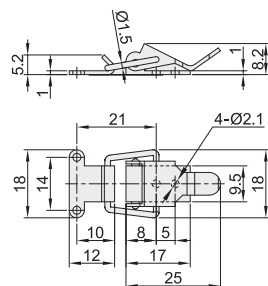


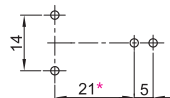
Код	Тип	Материал	Обработка поверхности
HFQ16	Тип легкой нагрузки	SUS304	Полірована глянцевая поверхность



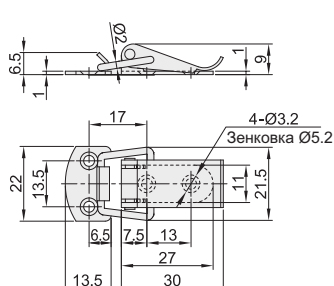
№. 18



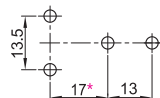
Шаг монтажного отверстия



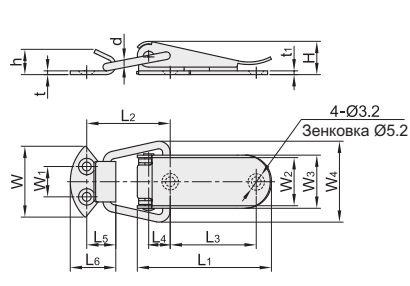
№. 22



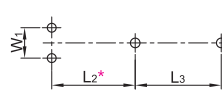
Шаг монтажного отверстия



№. 24/28



Шаг монтажного отверстия



* Размеры указаны для расстояния вытягивания 0 мм

Номер детали		W	W ₁	W ₂	W ₃	W ₄	L ₁	L ₂	L ₃	L ₄	L ₅	L ₆	d	H	h	t	t ₁	Тяговое усилие (кгс)	Контрольный вес (кг/шт)
HFQ16	24	24	10	13	16	26	38	30	23	7	11	19	3	9.5	8	1.2	1	10	0.02
	28	28	12	15	21	32	53	33	34	8.5	11.5	18		13	9	1.5	1.5	15	0.04

Номер детали		Тяговое усилие (кгс)	Контрольный вес (кг/шт)
HFQ16	18	5	0.01
	22	8	



Номер детали	
Код	№.
HFQ16	24
	28

HFQ16—24



Цена со скидкой	
Ед.	1~4 5~
Цена	100% Цена по запросу



Пружинная защелка

← Регулируемый тип

Код	Тип	Материал	Обработка поверхности
HFQ71	Подпружиненный	SUS304	—
HFQ72			Шлифовка ствoла
HFQ73			Шлифование барабана
HFQ74			Вибрационная полировка
HFQ75			Шлифовка-полировка

Особенности: Выдвижная защелка подходит для дверей или крышек, которые должны быть пыленепроницаемыми и герметичными.



В наличии

HFQ71
No. : 66

Шаг монтажного отверстия

HFQ71
No. : 93

Шаг монтажного отверстия

HFQ72
No. : 30

Шаг монтажного отверстия

* Рекомендуемый монтажный размер
* Размеры указаны для расстояния вытягивания 0 мм

HFQ72
No. : 40

Шаг монтажного отверстия

* Рекомендуемый монтажный размер
* Размеры указаны для расстояния вытягивания 0 мм

HFQ72
No. : 60

Шаг монтажного отверстия

* Рекомендуемый монтажный размер
* Размеры указаны для расстояния вытягивания 0 мм

HFQ73
No. : 25

Шаг монтажного отверстия

* Рекомендуемый монтажный размер

HFQ74
No. : 34

Шаг монтажного отверстия

* Рекомендуемый монтажный размер
* Размеры указаны для расстояния вытягивания 0 мм

HFQ75
No. : 40

Шаг монтажного отверстия

* Рекомендуемый монтажный размер
* Размеры указаны для расстояния вытягивания 0 мм

Главный вид

Номер детали		Контрольный вес (кг/шт)
Код	No.	
HFQ71	66	0.03
	93	0.09

Номер детали		Контрольный вес (кг/шт)
Код	No.	
HFQ72	30	0.01
	40	0.04
	60	0.07

Номер детали		Тяговое усилие (кгс)	Контрольный вес (кг/шт)
Код	No.		
HFQ73	25	2	0.01

Номер детали		Контрольный вес (кг/шт)
Код	No.	
HFQ74	34	0.03
HFQ75	40	0.04

Номер детали	
Код	No.
HFQ74	34
HFQ75	40

HFQ71—66



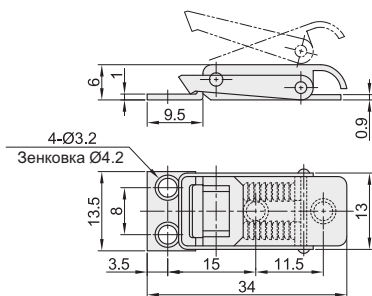
Цена со скидкой			
Ед.	1-4	5~	
Цена	100%	Цена по запросу	



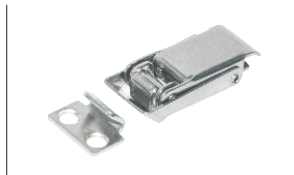
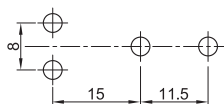
Доставка	
6	

Пружинная защелка

Код	Тип	Материал	Обработка поверхности
HGA71	Пружинная защелка	SUS304	Вибрационная полировка



Шаг монтажного отверстия



Номер детали		Контрольный вес (кг/шт)
Код	No.	
HGA71	34	0.04



Образец описания
позиции в заказе

Номер детали	
Код	No.
HGA71	34



Цена со скидкой	Ед.	1~4	5~
	Цена	100%	Цена по запросу



Доставка	8
----------	---

Угловые защелкивающиеся замки

Код	Тип	Материал	Обработка поверхности
HGA01	Тип параллельного крепления	SUS304	Электролитическая полировка
HGA06	Перпендикулярный тип крепления		

Функциональные особенности

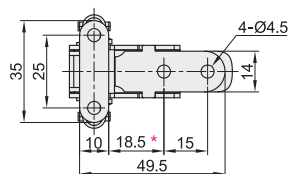
- С функцией блокировки, антивибрационной, может предотвратить случайное срабатывание.
- Установленный на углу коробки, он может крепиться и отстегиваться с передней стороны двери.



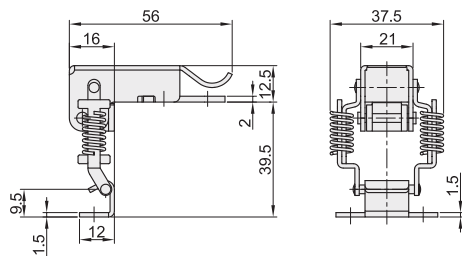
В наличии

Тип параллельного крепления

HGA01

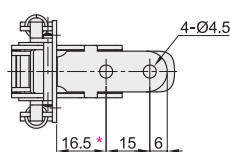


* Размеры указаны для расстояния вытягивания 0 мм

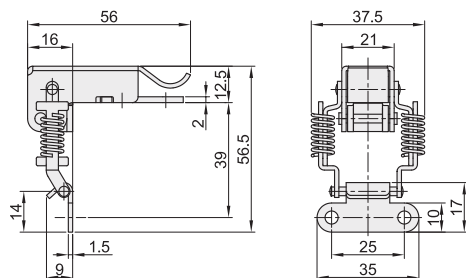


Перпендикулярный тип крепления

HGA06



* Размеры указаны для расстояния вытягивания 0 мм



Номер детали		Тяговое усилие (кгс)	Контрольный вес (кг/шт)
Код	№.		
HGA01	56	4.5	0.06
HGA06			

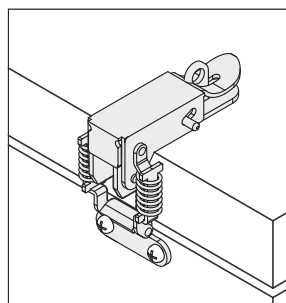
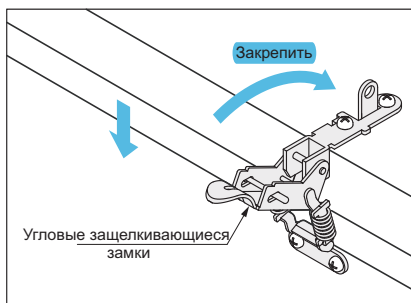
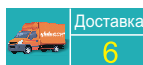


Номер детали	
Код	№.
HGA01	56
HGA06	

HGA01 — 56



Цена со скидкой		
Ед.	1 ~ 4	5 ~
Цена	100%	Цена по запросу



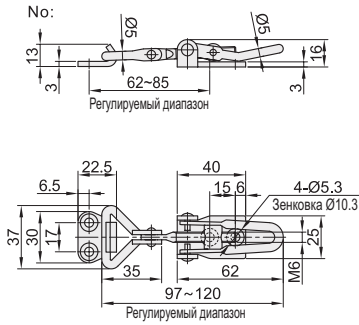
Код	Тип	Материал	Обработка поверхности
HFQ46	Тип средней нагрузки	SUS304	—



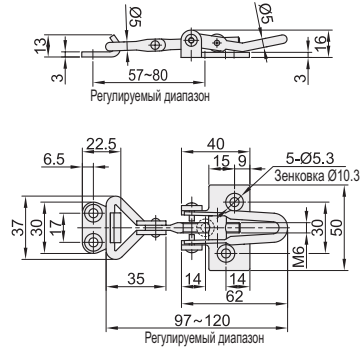
В наличии

№.: 25

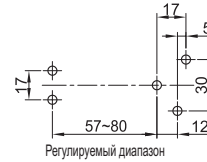
№.: 50



Шаг монтажного отверстия



Шаг монтажного отверстия



❗ После установки защелкивающихся замков его можно отрегулировать примерно на 23 мм

Номер детали		Тяговое усилие* (кгс)	Контрольный вес (кг/шт)
Код	№.		
HFQ46	25	60	0.09
	50		0.10

❗ * Усилие вытягивания рассчитано на расстояние вытягивания 1 мм



Образец описания позиции в заказе

Номер детали	
Код	№.
HFQ46	25
	50

HFQ46—25



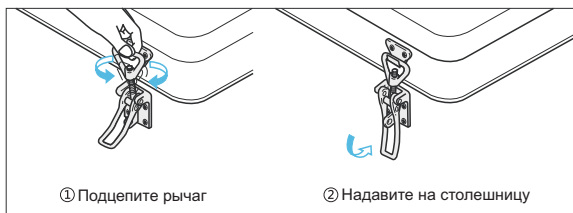
Цена со скидкой	
Ед.	Цена
1-4	100%
5~	Цена по запросу



Доставка
6



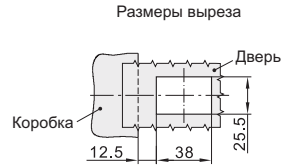
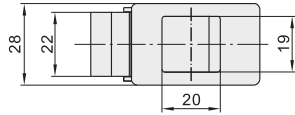
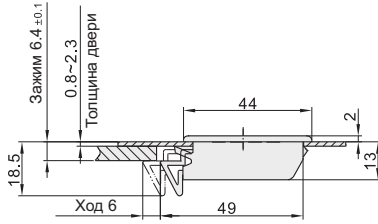
Пример



Защелкивающийся замок

Быстрая установка

Код	Тип	Материал	Обработка поверхности
HFQ81	Быстрая установка	РА	Черный



В наличии



Номер детали		Применимая толщина двери	Удерживающее усилие (кгс)	Контрольный вес (кг/шт)
Код	No.			
HFQ81	28	0.8~2.3	5	0.011



Образец описания позиции в заказе

Номер детали		Применимая толщина двери
Код	No.	
HFQ81	28	0.8~2.3

HFQ81—28



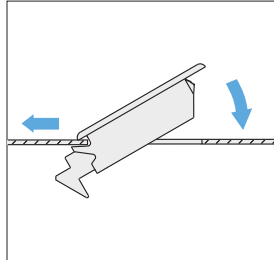
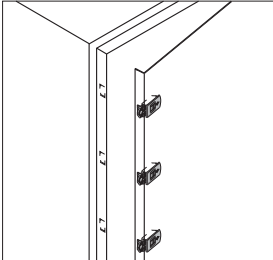
Цена со скидкой	
Ед.	1~4 5~
Цена	100% Цена по запросу



Доставка	
6	



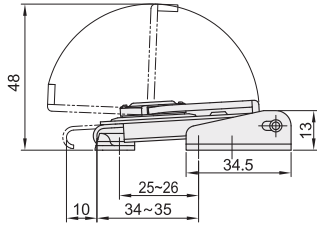
Пример



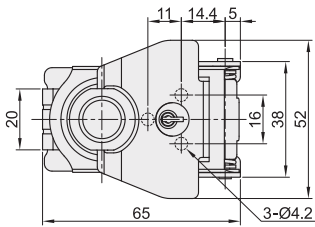
Выдвижная защелка с пружиной

С типом замка Регулируемый тип

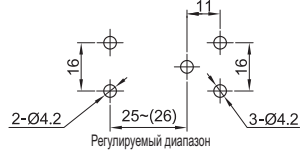
Код	Тип	Материал	Обработка поверхности
HGB01	С типом замка	SPCC	Хромированное покрытие
HGB06		SUS304	



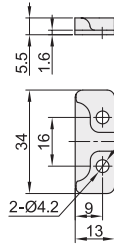
* Рекомендуемый монтажный размер



Шаг монтажного отверстия



Столешница



Кнопка



Номер детали		Контрольный вес (кг/шт)
Код	No.	
HGB01	65	0.11
HGB06		



Образец описания позиции в заказе

Номер детали		Контрольный вес (кг/шт)
Код	No.	
HGB01	65	0.11
HGB06		

HGB01—65



Цена	Цена со скидкой	
	Ед. 1~4	5~
100%	Цена по запросу	Цена по запросу



Доставка
6