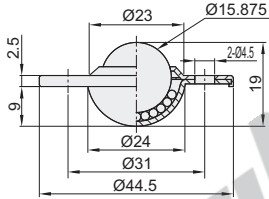


### Фланцевый тип

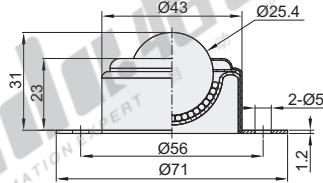
Код	Тип	Основной материал корпуса		Материал шарика	Обработка поверхности
		GB	Эквив.		
QDA01	Фланцевый тип Стандартный тип	08AL	SPCC	Углеродистая сталь	Оцинкованный



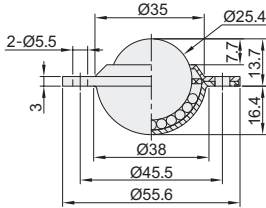
QDA01-16



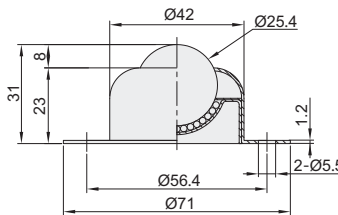
QDA01-25



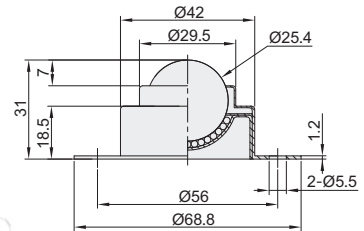
QDA01-25A



QDA01-25B



QDA01-25C



Главный вид

Номер детали		Одиночная нагрузка (кг)	Допустимая нагрузка (кг)	Основная масса корпуса (г)
Код	№			
QDA01	16	10	15	40
	25			130
	25A	25	30	150
	25B			130
	25C			130



Образец описания позиции в заказе

Номер детали	
Код	№
QDA01	16
QDA01	25
QDA01 — 25	



Цена со скидкой	
Ед.	Доп. Цена
1~49	50~
100%	



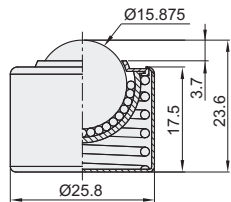
Доставка	
Ед.	Доп. Цена
1~49	50~
100%	

### Прессовая посадка

Код	Тип	Основной материал корпуса		Материал шарика	Обработка поверхности
		GB	Эквив.		
QDB01	Прессовая посадка Стандартный тип	08AL	SPCC	Углеродистая сталь	Оцинкованный



В наличии



Главный вид

Номер детали		Одиночная нагрузка (кг)	Допустимая нагрузка (кг)	Основная масса корпуса (г)
Код	№			
QDB01	15	8	8~11	35



Образец описания позиции в заказе

Номер детали	
Код	№
QDB01	15
QDB01 — 15	



Цена со скидкой	
Ед.	Доп. Цена
1~99	100~
100%	

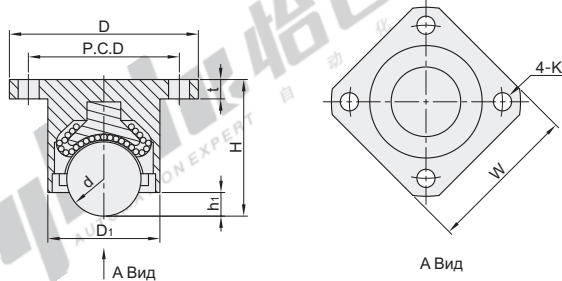


Доставка	
Ед.	Доп. Цена
1~99	100~
100%	

### Фланцевый тип

Код	Тип		Основной корпус		Ударная пластина		Основной шарик		Вспомогательный шарик		Пылезащитное уплотнение
			Материал	Обработка поверхности	Материал	Твердость	Материал	Твердость	Материал	Твердость	
QDC31	Flange Type	Face Downward Type	S45C	Безэлектронное никелирование	SCM415	HRC55~	SUJ2	HRC55~	SUJ2	HRC55~	Встроенный

Можно использовать шарики лицевой стороной вниз.



Номер детали		D	D1	h1	H	d	t	P.C.D	W	K	Допустимая нагрузка N (кгс)
Код	№										
QDC31	40	40	24	5	29	15.875	4	32	32	4.5	900(90)
	50	50	30	6	34	19.05	5	40	40	5.5	1100(110)
	60	60	38	8	45	25.4	6	49	48	6.5	1200(120)



Номер детали		
Код	№	D
QDC31	40	40
QDC31	50	50
QDC31	60	60

QDC31 — 50

Discount price

Per	1~9	10~
Price	100%	Additional quotation

Delivery

14

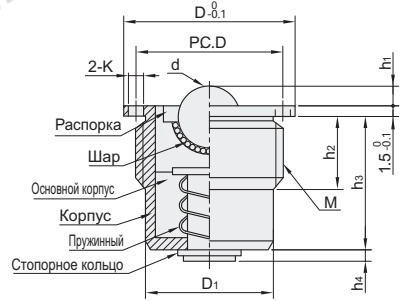
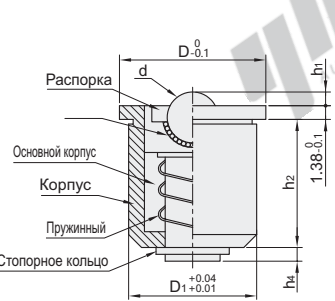
### Прессовая посадка

Код	Тип		Материал					
			Основной корпус	Распорка	Шар	Корпус	Стопорное кольцо	Пружинный
QDF01	Прессовая посадка	Плунжерный тип	SUS304	SUS304	SUS440C (HRC55~)	SUS304	SUS304	SUS631J1
QDF02	С наружной резьбой	С наружной резьбой	SUS304	SUS304	SUS440C (HRC55~)	SUS304	SUS304	SUS631J1



Плунжерный тип QDF01

С наружной резьбой QDF02



Номер детали		D	D1	h1	h2	h4	d	Допустимая нагрузка N (кгс)	
Код	№							мин	макс
Плунжерный тип QDF01	14	16	14	1.5	14	1.5	5.56	23(2.3)	30(3.0)
	18	20	18	2.5	17	2	8.73	24(2.4)	38(3.8)
	22	24	22	3.5	21.5	2	10.32	24(2.4)	55(5.6)

Номер детали		D	D1	h1	h2	h3	h4	d	M (Мелкая резьба)	K	P.C.D	Допустимая нагрузка N (кгс)	
Код	№											мин	макс
С наружной резьбой QDF02	16	19	13.5	1.5	9	14	1.5	5.56	M16×1.5	2	15.4	23(2.3)	30(3.0)
	20	24	16.5	2.5	10	17	2	8.73	M20×1.5	2	18.5	24(2.4)	38(3.8)
	24	28	20.5	3.5	12	21.5	2	10.32	M24×1.5	2.5	24	24(2.4)	55(5.6)



Номер детали		
Код	№	D
QDF01	14	16
QDF01	18	20
QDF01	22	24

QDF01 — 18

Цена со скидкой

Ед.	1~9	10~
Цена	100%	Доп. цена

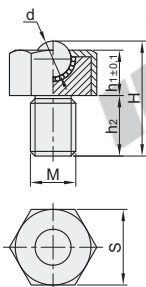
Доставка

14

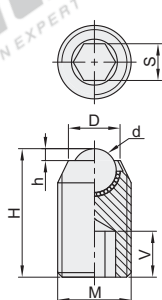
Код	Тип	Основной материал корпуса		Материал шарика		Обработка поверхности	
		GB	Эквив.	GB	Эквив.		
QDE02	Винтовой стержень Тип	Шестигранная головка	0Cr18Ni9	SUS304	9Cr18Mo	SUS440C	—
QDE03		Тип болта	—	—	—	POM	
QDE17	Тип внешней резьбы	0Cr18Ni9Cu3	SUSXM-7	9Cr18Mo	SUS440C	—	
QDE51	Тип болта	0Cr18Ni9	SUS304	—	—	—	



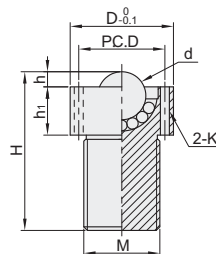
Тип болта с шестигранной головкой  
QDE02/03



Тип внешней резьбы  
QDE17



Тип болта  
QDE51



### Тип болта с шестигранной головкой

Номер детали		M	H	h <sub>1</sub>	h <sub>2</sub>	d	S	Допустимая нагрузка N (кrc)	
Код	№							QDE02	QDE03
QDE02 QDE03	5	5	12.1	5	6	4	8	12(1.2)	6(0.6)
	6	6	15.2	6	8	4.76	10	14(1.4)	7(0.7)
	8	8	18.5	7	10	5.56	13	41(4.2)	27(2.8)
	10	10	24.5	10	12	8.73	17	55(5.6)	34(3.5)
	12	12	29.5	11	15	10.32	19	62(6.3)	55(5.6)
	16	16	40.3	15	20	15.87	24	343(35)	69(7)
	20	20	49.3	18	25	19.05	30	412(42)	82(8.4)

### Тип внешней резьбы

Номер детали		M	D	H	h	d	S	V	Допустимая нагрузка N (кrc)
Код	№								
QDE17	6	6	3.5	12	0.9	3.18	3	3.5	2(0.2)
	8	8	5	14	1.3	4.76	4	5	5(0.5)
	10	10	7	16	1.2	4.76	5	6	14(1.4)
	12	12	8	20	1.5	5.56	6	8	41(4.2)
	16	16	12	25	2.5	8.73	8	10	55(5.6)
	20	20	15	30	3.5	10.32	10	12	62(6.3)

### Тип болта

Номер детали		D	h	h <sub>1</sub>	H	d	M	P.C.D	K	Допустимая нагрузка N (кrc)
Код	№									
QDE51	10	18.5	2.5	10	24.5	8.73	10	15.4	2	55(5.6)
	12	22	3.5	11	29.5	10.32	12	18.5	2	62(6.3)
	16	27	5.3	15	40.3	15.87	16	24	2.5	343(35)
	20	33	6.3	18	49.3	19.05	20	29.6	2.5	412(42)

### Тип болта

Номер детали		D
Код	№	
QDE51	10	18.5
	12	22
	16	27

QDE51 — 12



Образец описания позиции в заказе



Цена со скидкой	
Ед.	1~9 10~
Цена	100% Доп. цена

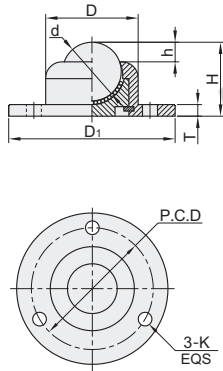


Доставка  
14

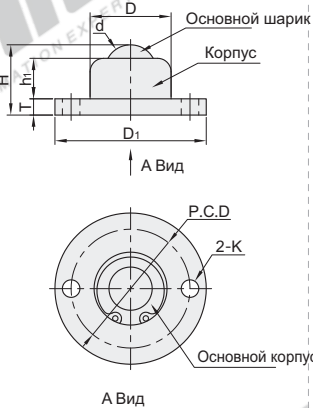


Код	Тип		Материал					Обработка поверхности		
			Корпус	Основной корпус	Распорка	Основной шарик	Вспомогательный шарик	Основной корпус	Основной шарик	Корпус
QFC01	Стандарт		S45C	S45C	S45C					Никельное покрытие
QFC02	Фланец	Тип сброса отходов	Алюминий	SCM415	SCM415	SUJ2	SUJ2	Nickel Plating	—	Порошковое анодирование
QFC03	Тип		Сплав							

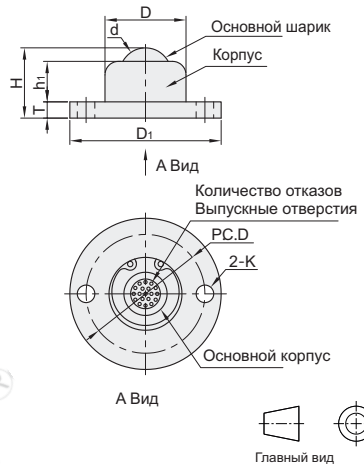
Стандарт(S45C)  
QFC01



Стандарт(SCM415)  
QFC02



Тип сброса отходов  
QFC03



Стандарт(S45C)

Номер детали		D	d	H	h	T	D <sub>1</sub>	P.C.D	K	Однoчная нагрузка (кг)	Допустимая нагрузка (кг)	Основная масса корпуса (г)
Код	№											
QFC01	15	30	15.87	20	4.6		54	48	5	40	50	120
	19	40	19.05	26	6.5	5	67	55	5.5	80	100	220
	25	45	25.4	32	8.5		72	58		130	150	320
	30	60	30.16	47	13	5.6	94	80	6.5	200	250	380
	38		38.1			5				250	300	810
	45	66	45	54.5	15.5	12	104	87	8	350	450	1500
	51	91	51	76	13		149	120	9	450	550	4000

Стандарт (SCM415)

Номер детали		D	d	D <sub>1</sub>	h <sub>1</sub>	T	P.C.D	H	K	Допустимая нагрузка N(кгс)
Код	№									
QFC02	50	30	19.05	56	15		44	26		588(60)
	120	42	25.4	66	23.5	6	54	36	6.5	1470(150)

Тип сброса отходов

Номер детали		D	d	D <sub>1</sub>	h <sub>1</sub>	T	P.C.D	H	K	Количество отказов Выпускные отверстия	Допустимая нагрузка N(кгс)
Код	№										
QFC03	50	30	19.05	56	15		44	26		11	588(60)
	120	42	25.4	66	23.5	6	54	36	6.5	14	1470(150)

Стандарт (S45C)

Номер детали		D
Код	№	
QFC01	15	30
	19	40
	25	45

QFC01 — 19



Образец описания позиции в заказе



Цена со скидкой

Ед.	1-9	10~
Цена	100%	Доп. цена



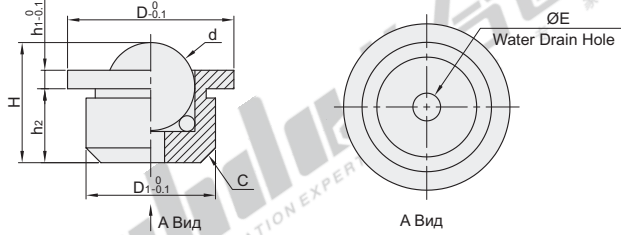
Доставка

14

# Пластиковые шариковые ролики

## Тип клея

Код	Тип		Основной корпус/распорка		Main Ball		Sub Ball	
			Материал	Материал	Твердость	Material	Твердость	
QDC23	Тип клея	Вставка	POM	POM	—	SUS440C	HRC55 ~	



Номер детали		D	D1	h1	h2	d	H	E	C	Допустимая нагрузка N(кгс)
QDC23	7	9	7		4	4.76	6.5	1.5	0.8	2(0.2)
	9	11	9	1	5	5.56	7.5	2.5		4(0.4)
	13	15	13		8	8.73	11.8	3.5		7(0.7)
	15	17	15		8	10.32	12.5	3.5	1	11(1.1)
	20	22	20	1.5	11.5	15.87	18.2	5.3		14(1.4)
	24	26	24		15	19.05	23.1	6.4		21(2.1)



Код	No.
QDC23	7
	9
	13
QDC23 — 9	



Ед.	1~9	10~
Цена	100%	100%



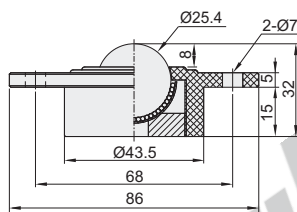
14

## Фланцевый тип

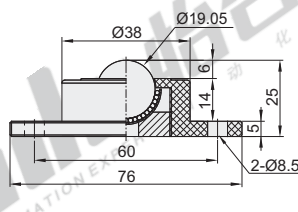
Код	Тип		Основной материал корпуса	Материал шарика
QDN01	Фланцевый тип	Стандартный тип	Нейлон	Нейлон
QDN31		Тип вставки		



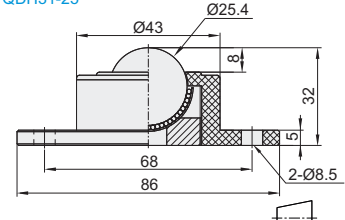
Стандартный тип QDN01-25



Тип вставки QDN31-19



Тип вставки QDN31-25



Главный вид

Номер детали		Одиночная нагрузка (кг)	Допустимая нагрузка (кг)	Основная масса корпуса (г)
QDN01	25	20	25	120
	19	10	15	50
QDN31	25	20	25	120



Номер детали		Одиночная нагрузка (кг)
QDN31	19	10
	25	20
QDN31 — 25		



Цена со скидкой		
Ед.	1~99	100~
Цена	100%	Доп. цена

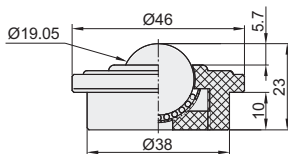


Доставка 6

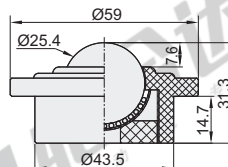
## Тип прессовой посадки

Код	Тип	Основной материал корпуса	Материал шарика
QDJ01	Тип прессовой посадки	Нейлон	Нейлон

No. : 19



No. : 25



Главный вид

Номер детали		Одиночная нагрузка (кг)	Допустимая нагрузка (кг)	Основная масса корпуса (г)
QDJ01	19	10	15	50
	25	20	25	110



Номер детали		Одиночная нагрузка (кг)
QDJ01	19	10
	25	20
QDJ01 — 25		



Цена со скидкой		
Ед.	1~99	100~
Цена	100%	Доп. цена



Доставка 6