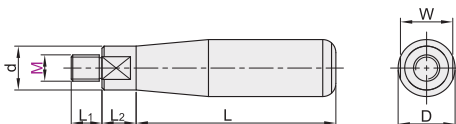


Стационарные ручки из нержавеющей стали

Код	Тип	Ручка		Винт	
		Материал	Обработка поверхности	Материал	Обработка поверхности
НAA01	Стационарные ручки из нержавеющей стали	SUS304	Электролитическая полировка	SUS304	Электролитическая полировка



В наличии

Номер детали		L	L ₁	L ₂	D	d	W	Контрольный вес (кг/шт)
Код	M							
НAA01	5	39	6	6	10	8	6.5	0.025
	6	50	7	7	13	10	8	0.055
	8	60	8	8	16	13	10	0.100
	10	70	10	10	20	16	12	0.180



Образец описания позиции в заказе

Номер детали		
Код	M	L
НAA01	6	50
	8	60
НAA01—M6		



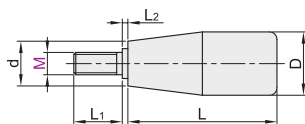
Цена со скидкой
Ед. 1~9 10~
Цена 100% Цена по запросу



Доставка
6

Пластиковые стационарные ручки

Код	Тип	Ручка		Винт	
		Материал	Цвет	Материал	Обработка поверхности
НAA11	Пластиковые стационарные ручки	PF	Черный	SUM24L	Цинковое покрытие
НAA12				SUS303	—



В наличии

Номер детали		L	L ₁	L ₂	h	h ₁	h ₂	D	D ₁	d	d ₁	Контрольный вес (кг/шт)
Код	M											
НAA11	6	40	13	1.5	1.8	20	12	17	19	12	6.5	0.016
	8	50	16		4.5	26	16	21	24	17	8.5	0.032
НAA12	10	65	20	2		33	20	25		20	10.5	0.061
	12	85	25	2.5	5	40	24	28	28	21	12.5	0.100



Образец описания позиции в заказе

Номер детали		
Код	M	L
НAA11	6	40
	8	50
НAA11—M6		



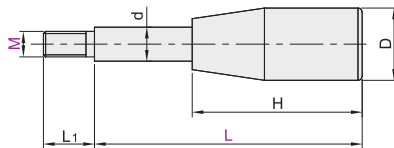
Цена со скидкой
Ед. 1~9 10~
Цена 100% Цена по запросу



Доставка
6

Длинная ручка

Код	Тип	Ручьятка		Винт	
		Материал	Материал	Материал	Обработка поверхности
НАС03		PF	SUM24L	Хромированное покрытие	



В каталоге



Главный вид

Номер детали		L	Цвет ручьятки	L1	d	D	H	Контрольный вес (кг/шт)
Код	M							
НАС03	6	63		10	8	16	35	0.06
		80						0.09
		100						0.12
	8	80	E (Черный) F (Красный)	12	10	18	40	0.08
		100						0.10
		125						0.14
	10	100		14	12	22	50	0.12
		125						0.14
		160						0.17
	12	125		16	16	27	60	0.16
		160						0.19
		200						0.25



Образец описания позиции в заказе

Номер детали		L	Цвет ручьятки
Код	M		
НАС03	6	63	E F
НАС03—M6—L63—E			



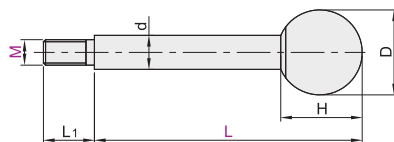
Цена со скидкой		
Ед.	1~9	10~
Цена	100%	Цена по запросу



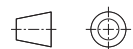
Доставка
6

Шариковая ручка

Код	Тип	Ручьятка		Винт	
		Материал	Материал	Материал	Обработка поверхности
НАС06	Шариковая ручка	PF	SUM24L	Хромированное покрытие	



В каталоге



Главный вид

Номер детали		L	Цвет ручьятки	L1	d	D	H	Контрольный вес (кг/шт)
Код	M							
НАС06	6	63		10	8	25	25	0.06
		80						0.08
		100						0.11
	8	80	E (Черный) F (Красный)	12	10	30	30	0.07
		100						0.09
		125						0.13
	10	100		14	12	35	35	0.11
		125						0.13
		160						0.10
	12	125		16	16	40	40	0.15
		160						0.18
		200						0.23



Образец описания позиции в заказе

Номер детали		L	Цвет ручьятки
Код	M		
НАС06	6	63	E F
НАС06—M6—L63—E			



Цена со скидкой		
Ед.	1~9	10~
Цена	100%	Цена по запросу



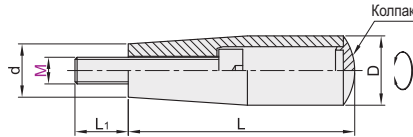
Доставка
6

Вращающаяся ручка с колпачком

Код	Тип	Рукоятка		Винт	
		Материал	Цвет	Материал	Обработка поверхности
НАВ51	Вращающаяся ручка с колпачком	РА6	Черный	SCM435	Цинковое покрытие



В наличии



Главный вид

Номер детали		L	L ₁	D	d	Контрольный вес (кг/шт)
Код	M					
НАВ51	5	55	10	18	13	0.025
	6					
	8	85	15	26	20	0.060
	10					



Образец описания позиции в заказе

Номер детали	
Код	M
НАВ51	5
	6

НАВ51—M6



Цена со скидкой		
Ед.	1~9	10~
Цена	100%	Цена по запросу



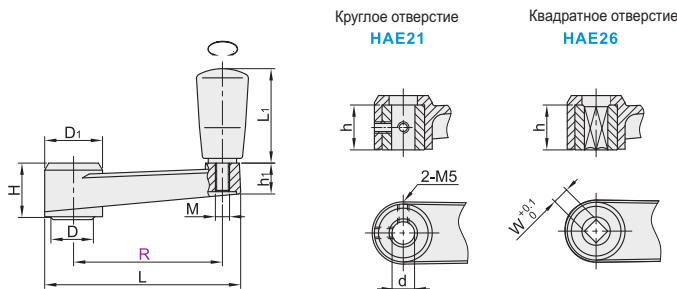
Доставка		
Ед.	1~9	10~
Цена	6	Цена по запросу

Кривошипные ручки (поворотная ручка)

Код	Тип	Основной корпус/рукоятка		Резьбовая часть рукоятки		Втулки	
		Материал	Материал	Обработка поверхности	Материал	Обработка поверхности	
НАЕ21	Кривошипные ручки	Круглое отверстие	РА+GF30	SS400	Цинковое покрытие	SS400	Черный оксид
НАЕ26							



В наличии



Главный вид

Номер детали		L	L ₁	D	D ₁	H	h	h ₁	M	d	W	Контрольный вес (кг/шт)
Код	R											
Круглое отверстие НАЕ21	64.5	85.5	40	18	24.5	23	19	13	6	8	—	0.075
	80	105	50	22	27.5	26	22	12.5	6	10	—	0.100
	100	128	64.5	27	31	30	27	15.5	8	12	—	0.182
Квадратное отверстие НАЕ26	64.5	85.5	40	18	24.5	23	19	13	6	8	8	0.076
	80	105	50	22	27.5	26	22	12.5	6	10	10	0.102
	100	128	64.5	27	31	30	27	15.5	8	—	12	0.184
	130.5	161.5	30	36.2	35	30	16	—	—	14	0.259	
161	196	88.5	34	40.5	40	34	18	10	—	17	0.369	



Образец описания позиции в заказе

Номер детали		L
Код	R	
НАЕ21	80	105
	100	128

НАЕ21—R80



Цена со скидкой		
Ед.	1~9	10~
Цена	100%	Цена по запросу



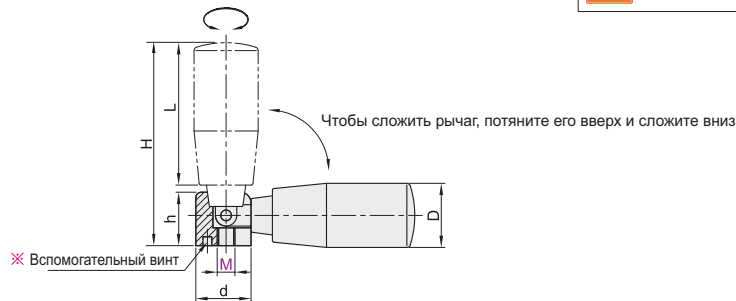
Доставка		
Ед.	1~9	10~
Цена	6	Цена по запросу

Плоские складные ручки

Код	Тип	Ручка		Базовая часть	
		Материал	Цвет	Материал	Обработка поверхности
НАС52	Внутренняя резьба	PF	Черный	SS400	Цинковое покрытие



В наличии



Главный вид

Номер детали		L	D	d	H	h	Вспомогательный винт	Контрольный вес (кг/шт)
Код	M							
НАС52	5	40	18	15.5	57	15	M5-L10	0.055
	6	65.3	23	18.5	87	19.5	M6-L10	0.115
	8	80.3	26	18.5	102	19.5	M8-L14	0.137



Образец описания позиции в заказе

Номер детали		
Код	M	L
НАС52	6	40
	6	65.3

НАС52—M5



Цена со скидкой	
Ед.	Цена
1~9	100%
10~	Цена по запросу



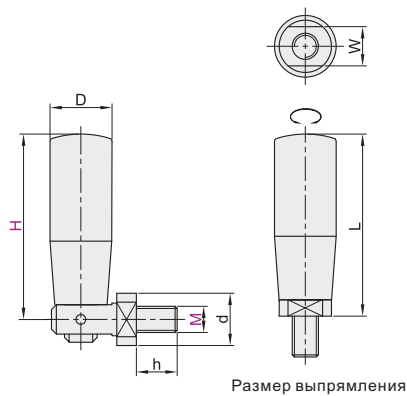
Доставка
6

Плоские складывающиеся ручки с плоскостями для гаечных ключей

Код	Тип	Ручка		Базовая часть	
		Материал	Цвет	Материал	Обработка поверхности
НАС64	с плоскостями гаечного ключа	PA	Черный	S45C	Хромированное покрытие



В наличии



Главный вид

- Чтобы сложить рычаг, потяните его вверх и сложите вниз
- Угол складывания составляет 90°.

Номер детали		H	L	D	h	d	W	Контрольный вес (кг/шт)
Код	M							
НАС64	8	55	55.5	19	12.5	16	12	0.042
	81	80	80	19	12.5	16	12	0.080
	10	104	103.5	22	16	18	14	0.155



Образец описания позиции в заказе

Номер детали		
Код	M	H
НАС64	81	80
	10	104

НАС64—M8—H81

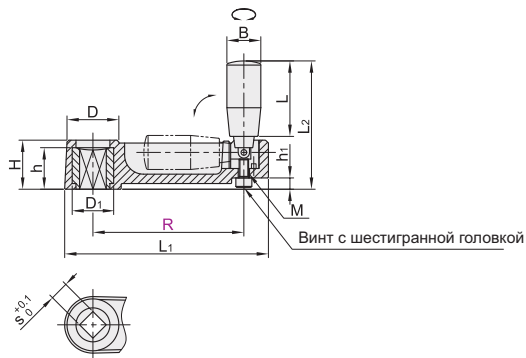


Цена со скидкой	
Ед.	Цена
1~9	100%
10~	Цена по запросу



Доставка
6

Код	Тип	Рукоятка		Изогнутая ручка	
		Материал	Цвет	Материал	Цвет
НАС72	Кривошипные ручки с квадратными отверстиями	PF	Черный	РА+GF30	Черный



Номер детали		s	M	L	L ₁	L ₂	B	D	D ₁	H	h	h ₁	Контрольный вес (кг/шт)
Код	R												
НАС72	80	10	5	40	108	68	18	27.5	22	26	22	6	0.145
	100	12			130	72		31	27	30	27	10	0.210
	130.5	14	6	65.3	164.5	102.5	23	36.2	30	35	30	9	0.310
	161	17	8	80.3	198.5	122.5	26	40.5	34	40	34	12	0.420



Номер детали		
Код	R	s
НАС72	80	10
	100	12

НАС72 — R80



Цена со скидкой	
Ед.	1~9 10~
Цена	100% Цена по запросу

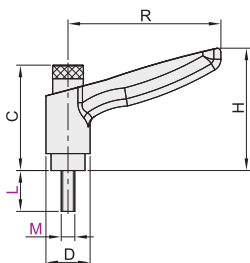


6

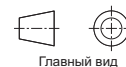
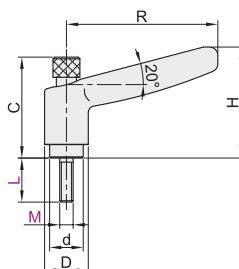
Код	Тип	Рычаг		Винт	
		Материал	Обработка поверхности	Материал	Обработка поверхности
HAD02	Нажимные зажимные рычаги	ZDC	Запекшаяся лакокрасочная отделка	S45C	Черный оксид
HAD06				SUS304	—
HAD08		SCS13	Отполированный до блеска	SUS303	—



Материал: ZDC
HAD02
HAD06



Материал: SCS13
HAD08



Материал: ZDC

Номер детали		L	Цвет рычага	R	C	D	H	Контрольный вес (кг/шт)					
Код	M							HAD02	HAD06				
HAD02 HAD06	4	16 20 25	E (Черный)	44	30	13	35	0.04	0.05				
	5	12 16 20 25 32											
	6	12 16 20 25 32	Y (Серебристо-серый)					62.5	36	17.5	45	0.08	0.08
	8	16 20 25 32 40											

Материал: SCS13

Номер детали		L	R	C	D	d	H	Макс. Нагрузка (N)	Макс. Усилие затяжки (кН)	Контрольный вес (кг/шт)
Код	M									
HAD08	4	16 20 25	45	30	13	10	35.5	48	1.8	0.040
	5	12 16 20 25 32								
	6	12 16 20 25 32								

Материал: ZDC

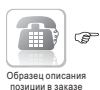
Номер детали		L	Lever Color
Код	M		
HAD02	4	16 20 25	E J Y
	5	12 16 20	

HAD02—M4—L16—E

Материал: SCS13

Номер детали		L
Код	M	
HAD08	4	16 20 25
	5	12 16 20 25 32

HAD08—M4—L20



Цена со скидкой		
Ед.	1~9	10~
Цена	100%	Цена по запросу

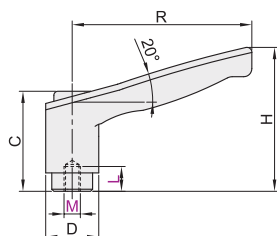


Доставка	
6	

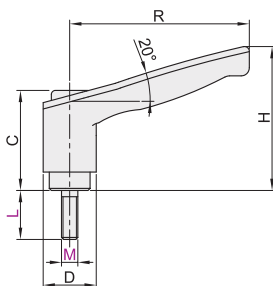
Код	Тип		Рычаг		Винт	
			Материал	Обработка поверхности	Материал	Обработка поверхности
HAD41	Резиновые рычаги зажима	Внутренняя резьба	PA6	Матово-черный	SUM22L	Черный оксид
HAD46		Наружная резьба			SUM22L	
HAD52					SUS304	—



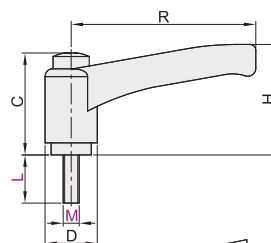
Внутренняя резьба
HAD41



Наружная резьба
HAD46

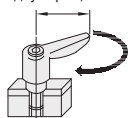


Наружная резьба
HAD52

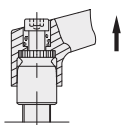


Пример

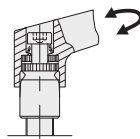
Радиус вращения R



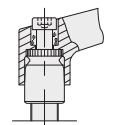
☑ Инструкции по применению



1. Чтобы разблокировать зажим, отсоедините зазубрины, потянув рычаг вверх



2. Поверните разблокированный рычаг в нужное положение



3. Когда рычаг отпускается, возвратная пружина автоматически захватывает зубцы и снова фиксируется

Номер детали		L		R	C	D	H	Контрольный вес (кг/шт)	
Код	M	HAD41	HAD46					HAD41	HAD46
Внутренняя резьба HAD41	4		12 16 20 25					0.016	0.018
	5	8	12 16 20 25 32	45	25.4	13	35.5		
	6		12 16 20 25 32 40					0.014	0.020
Наружная резьба HAD46	8	10	16 20 25 32 40 50	63	32.7	17.5	46.3	0.030	0.040
	10	14	20 25 32 40 50	78	37.7	21	55.4	0.050	0.080
	12	17	25 32 40 50	92	45.6	25	66	0.070	0.120

Номер детали		L		R	C	D	H	Контрольный вес (кг/шт)	
Код	M								
Наружная резьба HAD52	4		12 16 20 25					0.025	
	5		12 16 20 25 32	48	25.4	13	27.5	0.025	
	6		12 16 20 25 32 40					0.03	
	8		16 20 25 32 40 50	65	32.7	18	41.5	0.05	
	10		20 25 32 40 50	82	37.7	21	48	0.09	
	12		25 32 40 50	92	45.6	25	57.5	0.13	



Образец описания позиции в заказе

Номер детали		L	
Код	M		
HAD32	5	12 16 20 25 32	
	6	12 16 20 25 32 40	

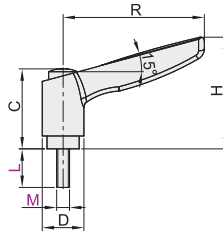
HAD52—M5—L20



● Цена со скидкой
Ед. 1~9 10~
Цена 100% Цена по запросу



Код	Тип		Рычаг		Винт	
			Материал	Обработка поверхности	Материал	Обработка поверхности
HAD36	Форма прямого стержня	Наружная резьба	ZDC	Запекшаяся лакокрасочная отделка	S45C	Черный оксид
HAD37			SUS304	Отполированный до блеска	SUS304	—
HAD38			SUS304	Отполированный до блеска	SUS304	—



Номер детали		L	Цвет рычага	R	C	D	H	Контрольный вес (кг/шт)		
Код	M							HAD36	HAD37	HAD38
HAD36 HAD37	4	12 16 20 25	E (Черный) J (Оранжевый) Y (Серебристо-серый)	44	25.4	13	34.5	0.03	0.03	—
	5	12 16 20 25 32						0.03	0.03	
	6	12 16 20 25 32 40						0.04	0.04	
	8	16 20 25 32 40 50						0.07	0.07	
	10	20 25 32 40 50						0.15	0.15	
	12	25 32 40 50						0.22	0.22	
HAD38	4	12 16 20 25	—	44	25.4	13	34.5	—	—	0.035
	5	12 16 20 25 32						—	—	0.035
	6	12 16 20 25 32						—	—	0.045



Номер детали		L	Цвет рычага
Код	M		
HAD36	6	12 16 20 25 32	E J Y
HAD37	6	12 16 20 25 32 40	E J Y

HAD36—M5—L20—E



Цена со скидкой		
Ед.	1~9	10~
Цена	100%	Цена по запросу



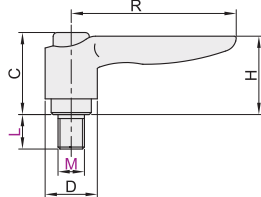
Доставка	
6	

Зажимные рычаги

- Плоские зажимные рычаги/Зажимные рычаги с шайбами
- Зажимные рычаги с накладкой/Зажимные рычаги с наконечником SR

Плоские зажимные рычаги

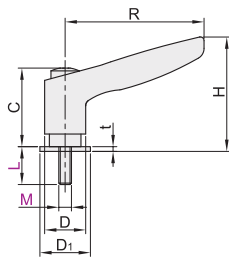
Код	Тип	Рычаг		Винт	
		Материал	Обработка поверхности	Материал	Обработка поверхности
HAD81	Плоские зажимные рычаги	ZDC	Порошковое покрытие	S45C	Черный оксид
HAD82				SUS303	—



Номер детали		L	Цвет рычага	R	C	D	H	Контрольный вес (кг/шт)
Код	M							
HAD81 HAD82	4	12 16 20 25	E (Черный)	45	25.5	13	22.5	0.033
	5	12 16 20 25 32	J (Оранжевый)					0.034
	6	12 16 20 25 32	Y (Серебристо-серый)					0.040

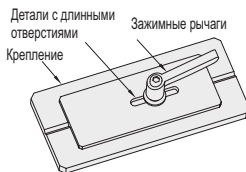
Зажимные рычаги с шайбами

Код	Тип	Рычаг		Винт		Шайба	
		Материал	Обработка поверхности	Материал	Обработка поверхности	Материал	Обработка поверхности
HAD86	Зажимные рычаги с шайбами	ZDC	Запекаемая лакокрасочная отделка	SUM24L	Оцинкованный (черный)	S45C	Безэлектродное нивелирование



Пример

Подходит для крепления деталей с длинными отверстиями



Меры предосторожности при использовании
Прежде чем затянуть ручку, как показано на рисунке 1, убедитесь, что плоская шайба расположена на обрабатываемой части горловины.
Как показано на рисунке 2, затяжка плоской шайбой, застрявшей на резьбе, может привести к деформации плоской шайбы.



Рисунок 1

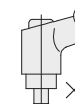


Рисунок 2

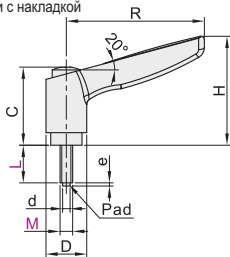


Номер детали		L	Цвет рычага	R	C	D	H	D ₁	t	Макс. Нагрузка (N)	Макс. Усилие затяжки (кН)	Контрольный вес (кг/шт)
Код	M											
HAD86	6	12 16 20 25 32	E (Черный)	45	25.8	13	40	16	1.5	95	3.6	0.039
	8	16 20 25 32 40		63.5	32.3	17.5	50.5	22	2	171	6.8	0.090
	10	20 25 32 40 50		78.5	37.6	21	60.5	28	2.5	221	10.8	0.182
	12	25 32 40 50		93	45.6	24	74.5	35	3	277	16.1	0.227

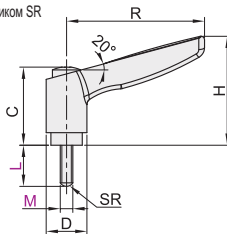
Зажимные рычаги с накладкой/Зажимные рычаги с наконечником SR

Код	Тип	Основной корпус		Винт		Стопор	
		Материал	Обработка поверхности	Материал	Обработка поверхности	Материал	Материал
HAD91	Зажимные рычаги с накладкой	ZDC	—	SUS303	—	—	ПОМ (Белый)
HAD96	Зажимные рычаги с наконечником SR	ZDC	—	SUM24L	Оцинкованный (черный)	—	—

Зажимные рычаги с накладкой HAD91



Зажимные рычаги с наконечником SR HAD96



Номер детали		L	Цвет рычага	R	C	D	H	d	SR	e	Макс. Нагрузка (N)	Макс. Усилие затяжки (кН)	Контрольный вес (кг/шт)
Код	M												
HAD91	5	12 16 20 25 32	E (Черный) J (Оранжевый) Y (Серебристо-серый)	45	25.8	13	35	3	5	1	74	3.3	0.034
	6												
HAD96	8	16 20 25 32 40	L (Хромированное) T (Сатиновое хромированное покрытие)	63.5	32.3	17.5	45	6	8	2	217	8.6	0.070
	10												
	10												

Зажимные рычаги с накладкой/Зажимные рычаги с наконечником SR

Номер детали		L	Цвет рычага
Код	M		
HAD91	6	12 16 20 25 32	E, J, Y
HAD96	8		
HAD91 — M6 — L20 — E		16 20 25 32 40	E, J

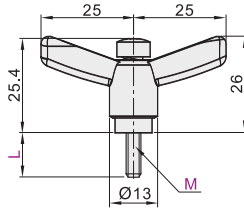


Цена со скидкой
Ед. 1~9 10~
Цена 100% Цена по запросу



Двухрычажные зажимные рычаги (зажимные рычаги в форме крыла)

Код	Тип	Основной корпус		Винт	
		Материал	Обработка поверхности	Материал	Обработка поверхности
HAJ26	Зажимные рычаги в форме крыла	ZDC	Запекшаяся краска	S45C	Черный оксид
HAJ27				SUS304	—



В наличии



Номер детали		L	Цвет рычага	Контрольный вес (кг/шт)	
Код	M			HAJ26	HAJ27
HAJ26 HAJ27	4	12 16 20 25	E (Черный) J (Оранжевый) Y (Серебристо-серый)	0.03	0.03
	5	12 16 20 25 32			
	6	12 16 20 25 32			



Образцы упаковки
позиции в заказе

Номер детали		L	Цвет рычага
Код	M		
HAJ26	4	12 16 20 25	E J Y
	5	12 16 20 25 32	

HAJ26 — M4 — L12 — E



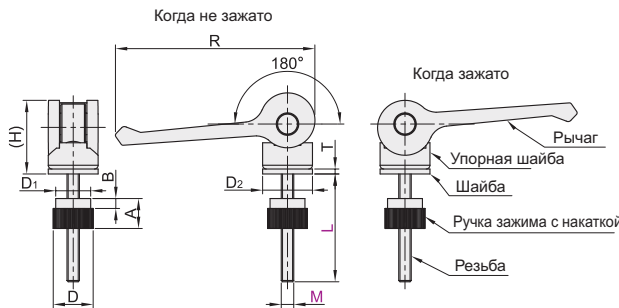
Цена со скидкой	
Ед.	1~9 10~
Цена	100% Цена по запросу



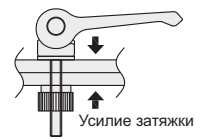
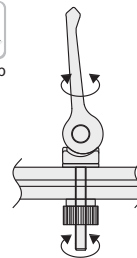
Доставка	
Ед.	1~9 10~
Доставка	6

CamLe vers (быстросъемные)

Код	Тип	с шайбой	Рычаг		Винт		Шайба		Упорная шайба
			Материал	Обработка поверхности	Материал	Обработка поверхности	Материал	Обработка поверхности	
HAG01	Быстросъемные рычаги	с шайбой	ZDC	Электрохимическое оксидирование углеродом	SS400	Никелирование	S45C	Никелирование	PA (черный)



Пример



1. Определите направление, в котором будет опускаться рычаг, и отрегулируйте крутящий момент с помощью ручки зажима

2. Нажмите вниз на рычаг, чтобы зафиксировать



В наличии



Номер детали		L	Цвет рычага	D	D1	D2	H	R	T	A	B	Макс. Нагрузка (N)	Макс. Усилие затяжки (кН)	Контрольный вес (кг/шт)
Код	M													
HAG01	5	30 40	E (Черный)	16	14	20	29.5	80	2	12	4	1000	18	0.122
	6	40 50		19	16					14	2000	36	0.136	
	8	50 60		24	20					17	5	3000	78	0.170



Образцы упаковки
позиции в заказе

Номер детали		L	Цвет рычага
Код	M		
HAG01	5	30 40	E (Черный)
	6	40 50	

HAG01 — M5 — L30 — E



Цена со скидкой	
Ед.	1~9 10~
Цена	100% Цена по запросу

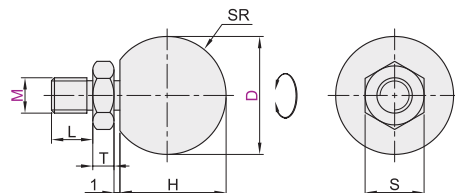


Доставка	
Ед.	1~9 10~
Доставка	6

Вращающиеся шаровые ручки

Код	Тип	Винт		Шар	Вставка
		Материал	Обработка поверхности	Материал	Материал
HAJ91	Вращающиеся шаровые ручки	SUM23	Никелирование	PF	Латунь

! Часть ручки может поворачиваться на 360 градусов в соответствии с осью



Номер детали		D	H	L	S	T	Контрольный вес (кг/шт)
Код	M						
HAJ91	6	20	18				0.012
		25	23	7	10	3.6	0.017
		30	28				0.025
	8	20	18				0.019
		25	23	8	13	5	0.025
		30	28				0.033
10	30	28	10	17	6	0.049	



Образец описания позиции в заказе

Номер детали		
Код	M	D
HAJ91	10	30

HAJ91—M8—D30



Цена со скидкой

Ед.	1~9	10~
Цена	100%	Цена по запросу



Доставка

6