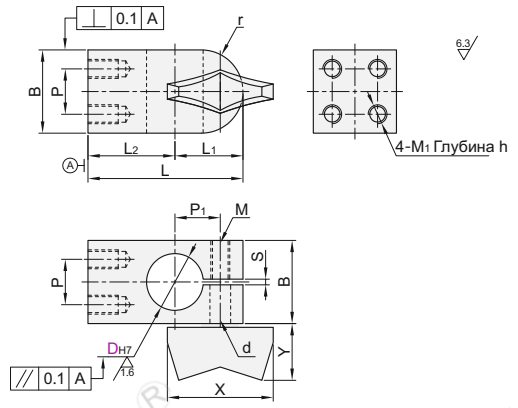
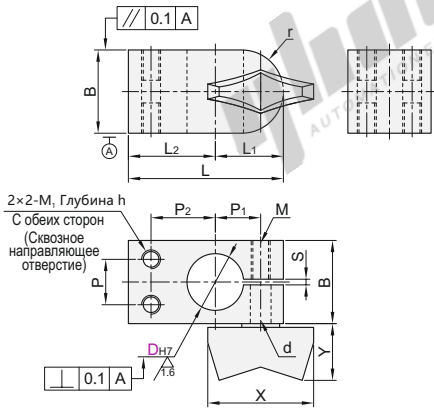


Код	Тип	Материал		Обработка поверхности	Комплектующие
		GB	Эквивалент		
RDA51	Вертикальные штуцеры с ручкой крыла	LD30	A6061	Черное анодирование	Ручка крыла (черная)
RDA52				Прозрачное анодирование	Ручка крыла (белая)
RDA61	Параллельные штуцеры			Черное анодирование	Ручка крыла (черная)
RDA62				Прозрачное анодирование	Ручка крыла (белая)



Вертикальные штуцеры
RDA51
RDA52

Параллельные штуцеры
RDA61
RDA62



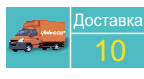
Номер детали		B	L	L1	L2	r	P2	M1	h	P	P1	S	d	M	Ручка крыла			
Код	D _{H7}														X	Y		
Вертикальные штуцеры RDA51 RDA52	Параллельные штуцеры RDA61 RDA62	6	+0.012 0	10	21.5	10.5	11	5	8	M2.6	4	5	6.5	1	3.5	M3		
		8	+0.015 0	12	25	11	14	6	10	M3	5	6	7				18	10.5
		10	0	16	29.5	13.5	16	8	11	M4	6	8	8.5	1.5	4.5	M4		
		12	+0.018 0	18	32	14	18	9	13	M5	8	12	12		5.5	M5	28	15
	15	0	22	41	18	23	11	17										



Номер детали		B
Код	D _{H7}	
RDA51	6	10
RDA52	8	12

RDA52 — D6

Цена со скидкой	
Ед.	1~4 5~
Цена	100% Дополнительные ценные предложения



Сверхкомпактные зажимы для стоек

- ▶ Равный диаметр. Перпендикулярная конфигурация
- ▶ Нервный диаметр. Перпендикулярная конфигурация

Равный диаметр. Перпендикулярная конфигурация

Код	Тип		Материал		Обработка поверхности	Комплектующие
	Равный диаметр. Перпендикулярная конфигурация	Зажимной винт	GB	Эквивалент		
RDA01	Равный диаметр. Перпендикулярная конфигурация	Зажимной винт	LD30	A6061	Черное анодирование	TAC01 (Винты)
RDA02		Тип ручки крыла			Прозрачное анодирование	TAC21 (Винты)
RDA11	Равный диаметр. Перпендикулярная конфигурация	Тип ручки крыла	LD30	A6061	Черное анодирование	Ручка крыла
RDA12					Прозрачное анодирование	

Комплектующие (винты с шестигранной головкой)

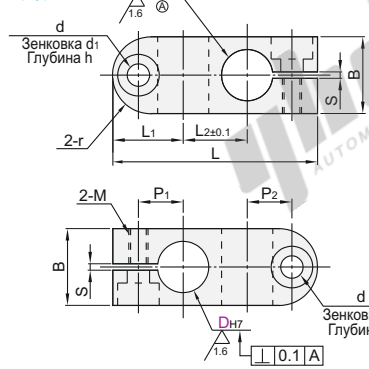
D	RDA01	RDA02	№/Количество
6	Код TAC01	Код TAC21	M3×6 2шт
8			M3×8 2шт
10	Код TAC01	Код TAC21	M4×10 2шт
12			M4×12 2шт
15			M5×15 2шт



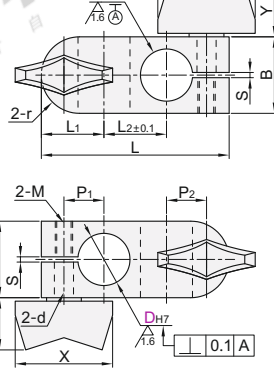
самодельный



Зажимной винт RDA01/02



Wing knob Тип RDA11/12



Номер детали		Dн7	B	L	L1	L2	r	P1	P2	M	Зенкерные отверстия			S	Ручка крыла	
Код	Dн7										d	d1	h		X	Y
Зажимной винт	RDA01	6	10	29	10.5	8	5	6.5	6.5	M3	3.5	6.5	4	1	18	10.5
	RDA02	8	12	32	11	10	6	7.2	7.2	M3	3.5	6.5	4	1		
Ручка крыла Тип	RDA11	10	16	39	13.5	12	8	8.7	8.7	M4	4.5	8	5	1.5	28	15
	RDA11	12	18	43	14	15	9	9.2	9	M4	4.5	8	5	1.5		
	RDA12	15	22	54	18	18	11	11.5	11.5	M5	5.5	9.5	6	1.5		



Номер детали		B
Код	Dн7	
RDA01	6	10
RDA02	8	12



Цена со скидкой	
Ед.	1~4 5~
Цена	100% Дополнительные ценные предложения



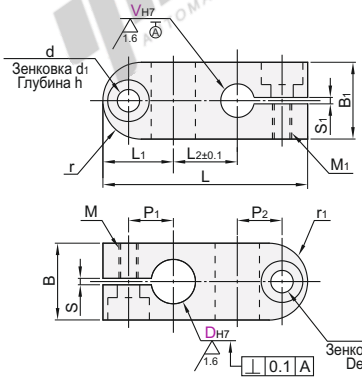
Доставка	
10	

Нервный диаметр. Перпендикулярная конфигурация

Код	Тип		Материал		Обработка поверхности	Комплектующие (Винты)
	Нервный диаметр. Перпендикулярная конфигурация	Зажимной винт	GB	Эквивалент		
RDA21	Нервный диаметр. Перпендикулярная конфигурация	Зажимной винт	LD30	A6061	Черное анодирование	TAC01
RDA22					Прозрачное анодирование	TAC21



самодельный



Комплектующие (винты с шестигранной головкой)

D	V	RDA21	RDA22	№/Количество
8	6	Код TAC01	Код TAC21	M3×6/M3×8 по 1 шт.
10	8			M4×6/M4×10 по 1 шт.
12	10	Код TAC01	Код TAC21	M3×8/M4×10 по 1 шт.
15	12			M4×8/M4×12 по 1 шт.
				M3×8/M4×12 по 1 шт.
				M5×12/M5×15 по 1 шт.
				M4×12/M5×15 по 1 шт.



Номер детали		Vн7	B	B1	L	L1	L2	r	r1	P1	P2	M	Зенкерные отверстия			S	M1	Зенкерные отверстия			S1
Код	Dн7												d	d1	h			d	d3	h1	
RDA21	8	6	12	10	31.5	11	10	5	6	7	6.5	M3	3.5	6.5	3.5	M3	3.5	6.5	3.5	1	
					37.0	13.5	12	6	8	8.8	7	M4	4.5	8	4.5		M4	4.5	8		4.5
	10	8	16	12	36.5	14	14	7	9	9	7.5	M4	4.5	8	4.5	M3	3.5	6.5	3.5		
					40.0	14	14	7	9	9	7.5	M4	4.5	8	4.5	M4	4.5	8	4.5		
RDA22	12	10	18	14	39.5	14	14	7	9	9	7.5	M4	4.5	8	4.5	M3	3.5	6.5	3.5	1.5	
					49.0	18	16	9	11	11.5	9	M5	5.5	9.5	5.5	M5	5.5	9.5	5.5		
	15	12	22	18	48.5	18	16	9	11	11.5	9	M5	5.5	9.5	5.5	M4	4.5	8	4.5		



Номер детали		B
Код	Dн7	
RDA21	8	10
RDA22	10	12



Цена со скидкой	
Ед.	1~4 5~
Цена	100% Дополнительные ценные предложения



Доставка	
10	

RDA22 — D8 — V6

Код	Тип	Материал		Обработка поверхности	Комплектуемые (винты с шестигранной головкой)
		GB	Эквивалент.		
RDC01	Равный диаметр. Перпендикулярная конфигурация	Q235	SS400	Черный оксид	TAC01
RDC02				Безэлектроного никелирование	TAC21
RDC11		LD31	A6063	Черное анодирование	TAC01
RDC21		0Cr18Ni9	SUS304	—	TAC21
RDC41	Неравный диаметр. Перпендикулярная конфигурация	Q235	SS400	Черный оксид	TAC01
RDC42				Безэлектроного никелирование	TAC21
RDC51		LD31	A6063	Черное анодирование	TAC01
RDC61		0Cr18Ni9	SUS304	—	TAC21



Инвентаризация самозатягивающийся

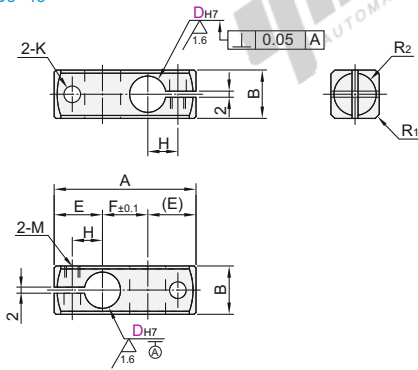
Комплектуемые (винты с шестигранной головкой)

D	RDC01/11 /41/51	RDC02 /21/42/61
8	M5×12 2шт	M5×12 2шт
10	M5×15 2шт	M5×15 2шт
12	M5×15 2шт	M5×15 2шт
15	Код M6×20 2шт	Код M6×20 2шт
20	TAC01 M6×25 4шт	TAC21 M6×25 4шт
25	M6×30 4шт	M6×30 4шт
30	M8×35 4шт	M8×35 4шт
35	M8×40 4шт	M8×40 4шт

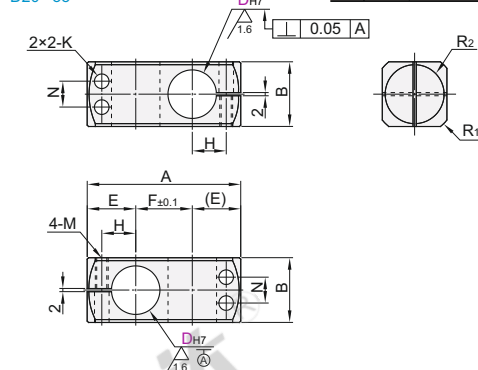
Стойки, стойки, зажимы
A10

Равный диаметр. Перпендикулярная конфигурация
RDC01/02/11/21

D8~15

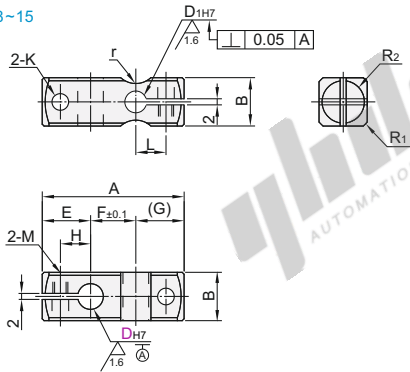


D20~35



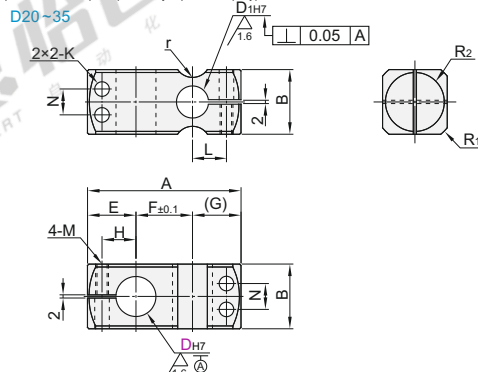
Неравный диаметр. Перпендикулярная конфигурация
RDC41/42/51/61

D8~15



Неравный диаметр. Перпендикулярная конфигурация

D20~35



Номер детали		D _{H7}	B	E	G	Равный диаметр.		Неравный диаметр.		H	L	R ₁	R ₂	r	N	K	M
Код	D _{H7}					A	F	A	F								
Равный диаметр. Перпендикулярная конфигурация RDC01 RDC02 RDC11 RDC21	8	+0.015 0	12	14	13	39	11	39	12	8	7	7.6	5	3	—	5.5	M5
	10			15	14	43	13	43	14	9	8	9.8	7	4			
	12	+0.018 0	16	16	15	47	15	47	16	10	9	10.4	10	—			
	15			22	18	55	19	51	18	12	9	13.8	13	5			
Неравный диаметр. Перпендикулярная конфигурация RDC41 RDC42 RDC51 RDC61	20	+0.021 0	28	23	20	69	23	66	23	15	12	17.7	15	7.5	11	6.6	M6
	25			32	26	83	31	74	28	18	10	20.9	14				
	30	+0.025 0	40	30	25	95	35	87	32	21	16	25.6	19	10	16		
	35			45	33	107	41	100	39	24	19	29.1	21.5	12.5	18		



Номер детали	
Код	D _{H7}
RDC01	8
RDC02	10
RDC02 — D12	12



Цена со скидкой	
Ед.	1~4 5~
Цена	100% <small>Дополнительные цены по предложению</small>



Доставка	
10	

Код	Тип	Материал		Обработка поверхности	Комплекующие (Винты)		
		GB	Эквивалент				
RDE01	Стандартный	Q235	SS400	Черный оксид	TAC01		
RDE02				Безэлектродное никелирование	TAC21		
RDE21				LD31	A6063	Черное анодирование	TAC01
RDE22				Прозрачное анодирование	TAC21		
RDE41	Перевернутый	0Cr18Ni9	SUS304	—	TAC21		
RDE11				Черный оксид	TAC01		
RDE12				Безэлектродное никелирование	TAC21		
RDE31				LD31	A6063	Черное анодирование	TAC01
RDE32				Прозрачное анодирование	TAC21		
RDE51	0Cr18Ni9	SUS304	—	TAC21			

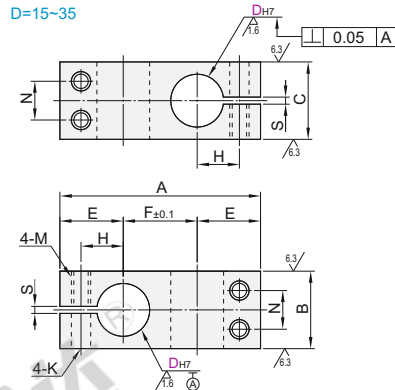
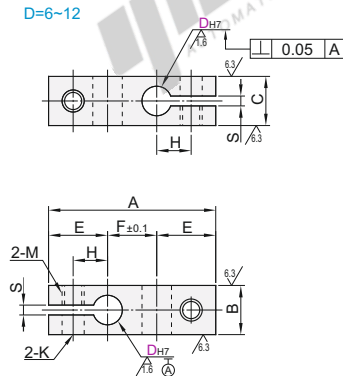
Комплекующие (винты с шестигранной головкой)

D	RDE01/11/21/31	RDE02/12/22/32/41/51
6	M4×10 2шт	M4×10 2шт
8	M5×12 2шт	M5×12 2шт
10	M5×15 2шт	M5×15 2шт
12	M5×20 4шт	M5×15 2шт
15	M5×20 4шт	M5×20 4шт
16	TAC01	TAC21
20	M6×25 4шт	M6×25 4шт
25	M6×30 4шт	M6×30 4шт
30	M8×35 4шт	M8×35 4шт
35	M8×40 4шт	M8×40 4шт

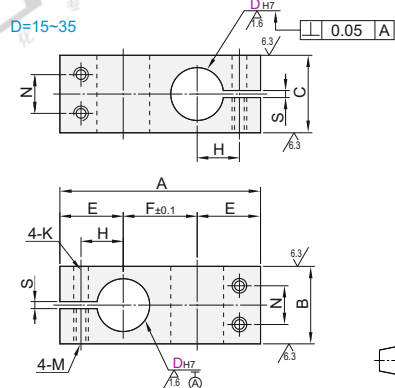
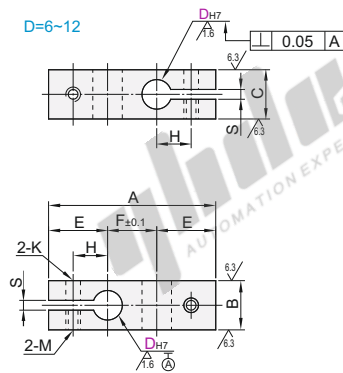


Инвентаризация самодельный

Стандартный RDE01/02/21/22/41



Перевернутый RDE11/12/31/32/51



Номер детали		D _{H7}	A	B	C	E	F	H	N	M	K	S
Код												
Стандартный Перевернутый RDE01 RDE11 RDE02 RDE12 RDE21 RDE31 RDE22 RDE32 RDE41 RDE51	6	+0.012 0	34	10	10	12	10	7		M4	4.5	2
	8	+0.015 0	41	12	12	14	13	8				
	10		45	16	16	15	15	9				
	12		49			16	17	10		M5	5.5	
	15	+0.018 0	57	22	22	18	21	12	11			
	16*											
	20		69	28	28	22	25	15	14	M6	6.6	
	25	+0.021 0	83	32	32	25	33	18	16			
	30		95	40	40	29	37	21	20	M8	9	
	35	+0.025 0	107	45	45	32	43	24	24			

* C * только для стандарта RDE01/02/21/22/41.



Номер детали		A
Код	D _{H7}	
RDE01	6	34
RDE02	8	41
	10	45

RDE02 — D6

Цена со скидкой	
Ед.	1~4 5~
Цена	100% Дополнительный ценовое предложение



Код	Тип	Материал		Обработка поверхности	Комплектующие (Винты)
		GB	Эквивалент.		
RDG01	Стандартный	Q235	SS400	Черный оксид	TAC01
RDG02				Безэлектродное никелирование	TAC21
RDG21		LD31	A6063	Черное анодирование	TAC01
RDG22				Прозрачное анодирование	TAC21
RDG41		0Cr18Ni9	SUS304	—	TAC21
RDG11	Перевернутый	Q235	SS400	Черный оксид	TAC01
RDG12				Безэлектродное никелирование	TAC21
RDG31		LD31	A6063	Черное анодирование	TAC01
RDG51				—	TAC21

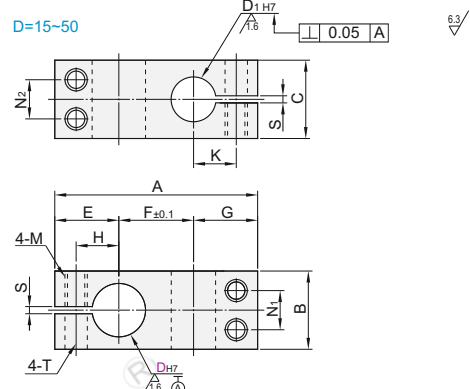
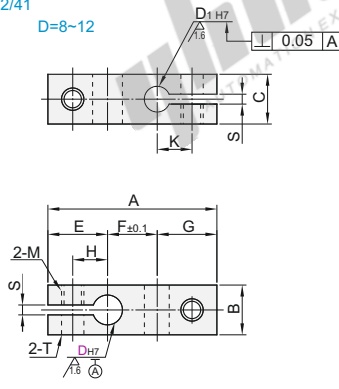
Комплектующие (винты с шестигранной головкой)

D	RDG01/11/21/31	RDG02/12/22/41/51
8	M4×8/M4×12 1шт each	M4×8/M4×12 1шт each
10	M5×10/M5×12 1шт each	M5×10/M5×12 1шт each
12	M5×15 2шт	M5×15 2шт
15	M5×15/M5×20 2шт each	M5×15/M5×20 2шт each
20	M6×20/M6×25 2шт each	M6×20/M6×25 2шт each
25	M6×25/M6×30 2шт each	M6×25/M6×30 2шт each
30	M8×30/M8×35 2шт each	M8×30/M8×35 2шт each
35	M8×35/M8×40 2шт each	M8×35/M8×40 2шт each
40	M8×40/M8×45 2шт each	M8×35/M8×40 2шт each
50	M10×45/M10×55 2шт each	—

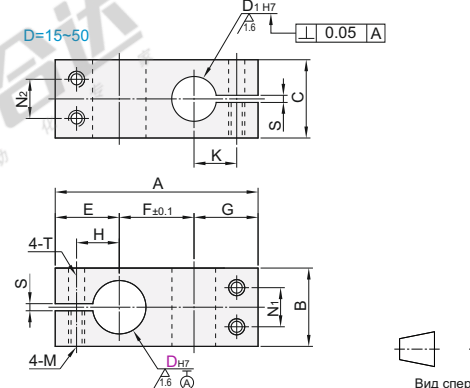
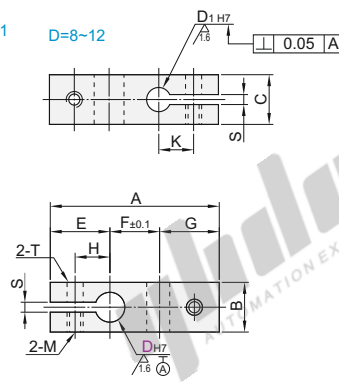


Инвентаризация самодельный

Стандартный RDG01/02/21/22/41



Перевернутый RDG11/12/31/51



Номер детали		D _{1H7}	A	B	C	E	F	G	H	K	N ₁	N ₂	M	T	S	
Стандартный RDG01 RDG02 RDG21 RDG22 RDG41	8	+0.015 0	6	+0.012	37	12	9	13	12	12	8	7	—	—	M4	4.5
	10	+0.015 0	8	+0.015	43	16	12	15	14	14	9	8	—	—	M5	5.5
	12	+0.018 0	10	+0.018	47	16	16	16	16	15	10	9	11	9	M5	5.5
	15	+0.021 0	15	+0.018	51	22	18	18	18	18	12	9	14	11	M6	6.6
Перевернутый RDG11 RDG12 RDG31 RDG51	20	+0.021 0	20	+0.018	65	28	22	22	23	20	15	13	16	14	M6	6.6
	25	+0.021 0	25	+0.018	73	32	25	25	28	20	18	13	16	14	M6	6.6
	30	+0.025 0	30	+0.021	85	40	30	29	32	24	21	16	20	15	M8	9
	35	+0.025 0	35	+0.021	98	45	35	32	39	27	24	19	24	20	M8	9
Стандартный	40	+0.025 0	40	+0.025	106	50	40	34	43	29	26	21	25	—	—	—
Перевернутый	50	+0.025 0	50	+0.025	130	65	50	43	52	35	33	25	28	28	M10	11



Номер детали		D _{1H7}
RDG01	8	6
RDG02	10	8
RDG02 — D8	12	10



Цена со скидки

Ед.	1-4	5-
Цена	100%	Дополнительные ценовые предложения



Доставка

10

Зажимы для стоек

Фиксированный шаг отверстия/Выбор шага отверстия Параллельные шутиеры

Код	Тип	Материал		Обработка поверхности	Комплекующие (винт)			
		GB	Эквивалент					
RDU01	Стандартный	45	S45C	Черный оксид	TAC01			
RDU02				Безэлектроодное никелирование	TAC21			
RDU05				LD31	A6063	Черное анодирование	TAC01	
RDU06				0Cr18Ni9	SUS304	Прозрачное анодирование	TAC21	
RDU08		Мелкая	45	S45C	Черный оксид	TAC01		
RDU11					Безэлектроодное никелирование	TAC21		
RDU12					LD31	A6063	Черное анодирование	TAC01
RDU15					0Cr18Ni9	SUS304	Прозрачное анодирование	TAC21
RDU16	Выбор шага отверстия	45	S45C	Черный оксид	TAC01			
RDU18				Безэлектроодное никелирование	TAC21			
RDU21				LD31	A6063	Черное анодирование	TAC01	
RDU22				0Cr18Ni9	SUS304	Прозрачное анодирование	TAC21	
RDU25		Мелкая	45	S45C	Черный оксид	TAC01		
RDU28					Безэлектроодное никелирование	TAC21		
RDU31					LD31	A6063	Черное анодирование	TAC01
RDU32					0Cr18Ni9	SUS304	Прозрачное анодирование	TAC21
RDU36								

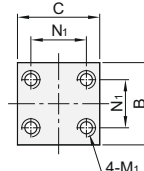
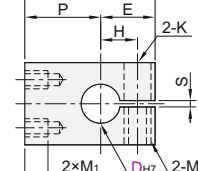
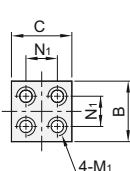
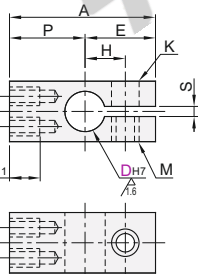


Инвентаризация | самодельный

Стандартный
RDU01/02/05/06/08
RDU21/22/25/28

D=8~12

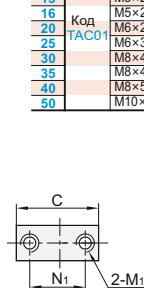
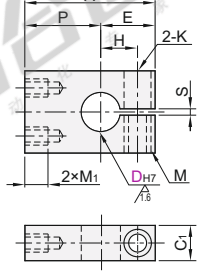
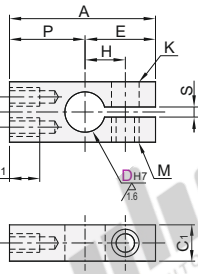
D=15~50



Мелкая
RDU11/12/15/16/18
RDU31/32/36

D=8~12

D=15~50



Комплекующие (винты с шестигранной головкой)

D	RDU01/05/11/15/16/18/21/25/31	RDU02/06/08/12/16/18/22/28/32/36
8	M5×12 1шт	M5×12 1шт
10	M5×16 1шт	M5×16 1шт
12	M5×20 2шт	M5×16 1шт
15	M5×20 2шт	M5×20 2шт
16	M5×20 2шт	—
20	M6×25 2шт	M6×25 2шт
25	M6×30 2шт	M6×30 2шт
30	M8×40 2шт	M8×40 2шт
35	M8×45 2шт	M8×45 2шт
40	M8×50 2шт	—
50	M10×65 2шт	—

Фиксированный шаг отверстия

Номер детали		P	A	B	C	C1	E	H	N1	M1	N	M	K	S	
Стандартный RDU01 RDU02 RDU05 RDU06 RDU08	8	+0.015	15	29	12	12	—	14	8	6	M3	—	—	—	
	10	0	16	31	16	16	9	15	9	—	—	—	—	—	
	12	0	18	34	16	16	9	16	10	8	M4	—	M5	5.5	
	15	+0.018	25	45	22	22	12	—	20	12	12	M5	12	—	—
	16	0	25	45	22	22	—	—	20	12	12	M5	12	—	—
Мелкая RDU11 RDU12 RDU15 RDU16 RDU18	20	+0.021	30	52	28	28	16	22	15	16	M6	14	M6	6.6	
	25	0	33	58	32	32	19	25	18	20	M6	16	M6	6.6	
	30	0	37	66	40	40	19	29	21	25	M8	20	M8	9	
	35	0	40	72	45	45	22	32	24	28	M8	20	M8	9	
	40	+0.025	45	79	50	50	25	34	26	30	M10	32	M10	11	3
RDU01 RDU11	50	0	60	103	65	65	32	43	33	38	M10	32	M10	11	3

Размеры в () неприменимы для мелкого типа RDU11/12/15/16/18.

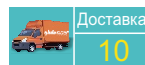
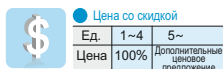
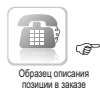
Выбор шага отверстия

Номер детали		P	A	B	C	C1	E	H	N1	M1	N	M	K	S	
Стандартный RDU21 RDU22 RDU25 RDU28	10	+0.015	20 30	—	—	—	16 16	9	15 9	8	M4	—	M5	5.5	
	12	0	25 35	—	—	—	22 22	12 10	12 12	12	M5	12	—	—	
	15	+0.018	30 40	—	—	—	28 28	16 15	16 16	16	M6	14	M6	6.6	
	20	0	25 40	—	—	—	32 32	19 18	25 20	20	M6	16	—	—	
Мелкая RDU31 RDU32 RDU36	25	+0.021	40 50	A=P+E	—	—	40 40	25 21	25 25	25	M8	20	M8	9	
	30	0	—	—	—	—	45 45	22 24	24 28	28	M8	20	M8	9	
	35	0	—	—	—	—	50 50	25 34	26 30	30	—	—	—	—	
	40	+0.025	—	—	—	—	65 65	32 43	33 33	38	M10	32	M10	11	3
	50	0	—	—	—	—	—	—	—	—	—	—	—	—	

Фиксированный шаг отверстия | Выбор шага отверстия

Номер детали			Номер детали		
Код	D _{H7}	P	Код	D _{H7}	P
RDU01	8	15	RDU21	10	20
RDU02	10	16	RDU22	12	30
RDU05	12	18	RDU25	15	25
RDU06	15	18	RDU28	20	35

RDU02 — D10 | RDU22 — D10 — P20



Опоры,
стойки,
зажимы

A10

Код	Тип	Материал		Обработка поверхности	Комплектующие (винт)
		GB	Эквивалент		
RDX01	Сквозное отверстие	Q235	SS400	Черный оксид	TAC01
RDX02				Безэлектроное никелирование	TAC21
RDX11		LD31	A6063	Черное анодирование	TAC01
RDX12				Прозрачное анодирование	TAC21
RDX21				0Cr18Ni9	SUS304
RDX41	Резьбовое отверстие	Q235	SS400	Черный оксид	TAC01
RDX42				Безэлектроное никелирование	TAC21
RDX51		LD31	A6063	Черное анодирование	TAC01
RDX52				Прозрачное анодирование	TAC21
RDX61				0Cr18Ni9	SUS304



Инвентаризация **самодельный**

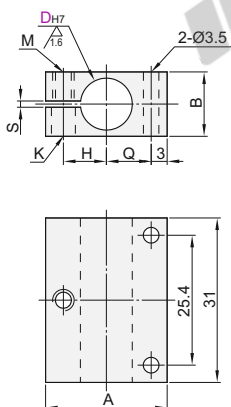
Комплектующие (винты с шестигранной головкой)

D	RDX01/11 /41/51	RDX02/12 /21/42/52/61
10	Код M4×12 1шт	Код M4×12 1шт
12	Код M5×15 1шт	Код M5×15 1шт
15	Код TAC01 M5×15 1шт	Код TAC21 M5×15 1шт

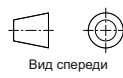
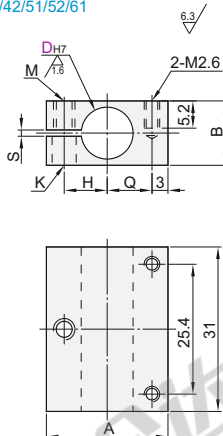
Крепежный винт датчика

D	RDX01/11	RDX02/12 /21	RDX41/42 /51/52/61
10	TAC01-M3-L30 2шт	TAC21-M3-L30 2шт	TAC21-M2.6-L15 2шт
12	TAC01-M3-L35 2шт	TAC21-M3-L35 2шт	
15	TAC01-M3-L35 2шт	TAC21-M3-L35 2шт	

Сквозное отверстие
RDX01/02/11/12/21



Резьбовое отверстие
RDX41/42/51/52/61



Сквозное отверстие

Номер детали			A	B	H	Q	S	M	K
Код	Dn7								
RDX01 RDX02	10	+0,015 0	22	13	8	7.8		M4	4.5
RDX11 RDX12	12	+0,018 0	25	16	9.5	8.8	1.5	M5	5.5
RDX21	15		28	19	11	10.3			

Резьбовое отверстие

Номер детали			A	B	H	Q	S	M	K
Код	Dn7								
RDX41 RDX42	10	+0,015 0	22	13	8	7.8		M4	4.5
RDX51 RDX52	12	+0,018 0	25	16	9.5	8.8	1.5	M5	5.5
RDX61	15		28	19	11	10.3			

Сквозное отверстие

Номер детали	
Код	Диаметр
RDX01	10
RDX02	12
RDX02	15

RDX02 — D10

Цена со скидкой

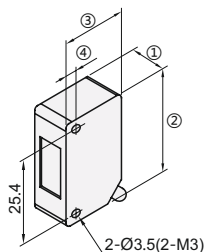
Ед.	1~4	5~
Цена	100%	Дополнительные ценовые предложения

Доставка

10

Пример размеров фотоэлектрического датчика

Производитель	Номер детали	①	②	③	④
OMRON	E3Z-T61	10.8	31	20	3
KEYENCE	PZ-M51	10.8	34.8	18.6	2.6
SUNX	CX-411	11.2	31	20	3



Список монтируемых датчиков

Производитель	Способ обнаружения	Номер детали
	Тип сквозной балки	
OMRON	Тип сквозной балки	E3Z-T6=(K/A)/T8=(K)
	Отражающий тип (световозвращающий / рассеянный)	E3Z-R6-/R8-/D6-/D8=
KEYENCE	Тип сквозной балки	PZ-M5=(P)
	Отражающий тип (световозвращающий многофункциональный)	PZ-M6=(P)/M1=(P)/M3=(P)/V1=(P)/V3=(P)
SUNX	Тип сквозной балки	CX-41=(P)
	Отражающий тип (зеркальный / рассеянный)	CX-48=(P)/49=(P)/42=(P)

Некоторые внешние размеры могут отличаться от приведенных выше фотоэлектрических датчиков, однако шаг установки остается тот же.

Код	Тип	Материал		Обработка поверхности	Комплектующие (винты)
		GB	Эквивалент		
RDY01	Выбираемый	45	S45C	Черный оксид	TAC01
RDY02				Безэлектроное никелирование	TAC21
RDY21		LD31	A6063	Черное анодирование	TAC01
RDY41		0Cr18Ni9	SUS304	—	TAC21
RDY11	Настраиваемый	45	S45C	Черный оксид	TAC01
RDY12				Безэлектроное никелирование	TAC21
RDY31		LD31	A6063	Черное анодирование	TAC01
RDY51		0Cr18Ni9	SUS304	—	TAC21

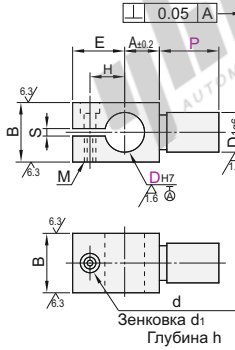
Комплектующие (винты с шестигранной головкой)

D	RDY01/11/21/31	RDY02/12/41/51
8	M3×10 1шт	M3×10 1шт
10	M4×12 1шт	M4×12 1шт
12	M4×12 1шт	M4×12 1шт
15	M4×15 1шт	M4×15 1шт
20	M4×20 1шт	M4×20 1шт
25	M5×25 1шт	M5×25 1шт
30	M5×35 1шт	M5×35 1шт
35	M5×35 1шт	M5×35 1шт

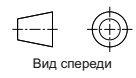
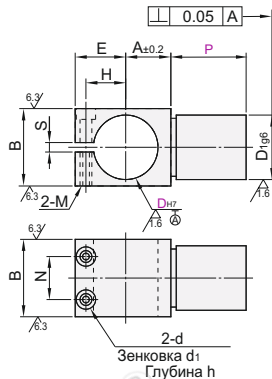


Инвентаризация самодельный

D=8~25



D=30~35



Номер детали Код	D _{H7}	P		D _{1±0.06}	A	B	E	H	M	d	d ₁	h	N	S
		Выбираемый	Настраиваемый (вкл. 5 мм)											
P Выбираемый RDY01 RDY02 RDY21 RDY41	8	12 30 50		8	7	12	11.5	7	M3	3.5	6	3		
	10	13 30 50	10~55	10	9	13	14	9	M4	4.5	7.5	4	-	2
	12	19 30 50	15~55	12	11	15	15.5	10						
	15	19 30 50	15~55	15	12	19	16	10.5						
P Настраиваемый RDY11 RDY12 RDY31 RDY51	20	25 50 70		20	15	25	18.5	13	M5	5.5	9	5	20	24
	25	30 50 70	25~75	25	18	30	22	17						
	30	35 50 70	30~75	30	21	36	24.5	19						
	35	40 70 90	35~100	35	24	40	27.5	21.5						

Выбираемый размер

Номер детали	D _{H7}	P
RDY01	8	12 30 50
RDY02	10	13 30 50
RDY21	12	19 30 50

RDY02 — D8 — P30



Образец описания позиции в заказе



Цена со скидкой		
Ед.	1~4	5~
Цена	100%	Дополнительное ценовое предложение



Доставка	
10	



Опоры, стойки, зажимы
A10