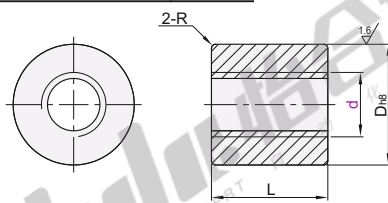


Прямолинейный тип

Код	Тип	Подходящая форма	Направление поворота резьбы	Материал
LJL54	Прямолинейный тип	Обычный тип	Правая резьба	Латунь



Первая перспектива

Номер детали Код	Шаг P	D	L	R	Допустимая динамическая тяга (кН)	Масса (г)
LJL54	10	20	20	1.0	2.03	38
	12	22	22		2.81	48
	14	28	26		3.62	98
	16	32	31		4.86	157
	18	36	40		6.84	235
	20	44	45		7.62	319
	22	52	49	9.87	388	
	25	58	57	11.38	526	
	28			11.40	717	
	32			17.03		
	36			21.15		
	40			27.44		



Пожалуйста, закажите, как показано на рисунке

Номер детали Код	d	Шаг P
LJL54	10	2
	12	

LJL54 — d10



Цена со скидкой

Ед.	1-3	4~
Цена	100%	Дополнительное ценовое предложение



Доставка 10

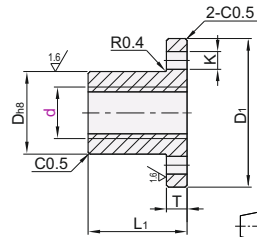
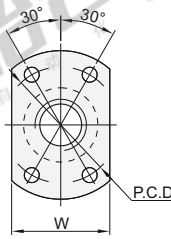
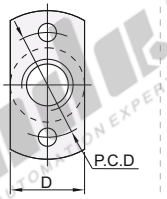
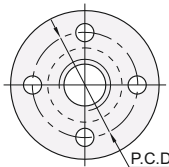
Тип с фланцем

Код	Тип	Подходящая форма	Направление поворота резьбы	Материал
LJL74	Тип с фланцем	Круглый фланцевый	Правая резьба	Латунь
LJL79		Компактный фланцевый, с 2 отверстиями		
LJL84		Компактный фланцевый, с 4 отверстиями		

Круглый фланцевый LJL74

Компактный фланцевый, с 2 отверстиями LJL79

Компактный фланцевый, с 4 отверстиями LJL84



Первая перспектива

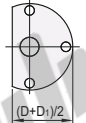
Номер детали Код	d	Шаг P	D	L1	D1	T	P.C.D	K	W	Допустимая динамическая тяга (кН)	Масса (г)		
											LJL74	LJL79	LJL84
Круглый фланцевый LJL74	10	2	20	24	37		26	4.3	23	2.50	78	63	65
	12		22	30	45	5	31	5.3	25	3.90	118	93	95
	14	3	28	35	52		38		31	4.50	108	84	85
	16		32	40	57		42	6.3	35	6.62	195	166	170
Компактный фланцевый с 2 отверстиями LJL79	18	4	36	50	62	7	47		41	8.70	255	217	218
	20		44	56	77	8	58	9	49	9.80	347	286	295
	22	5	52	60	85		66		57	12.35	406	355	360
	25		58	70	99	10	76	11	63	14.20	347	286	295
Компактный фланцевый с 4 отверстиями LJL84	28		52	60	85		66		57	17.90	628	535	545
	32		58	66	91		72		63	21.05	578	485	495
	36	6	64	70	95		78		69	25.75	818	715	725
	40		70	76	101		84		75	33.80	1246	1030	1040



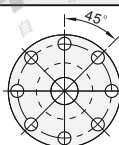
Дополнительная обработка

Изменения	Обработка фланцев с одной стороны	Добавить отверстия, 8 отверстий
Код	DA	PA

Код заказа DA



Код заказа PA



Спец.

Применимо только к круглым фланцам

Применимо только к круглым фланцам.



Пожалуйста, закажите, как показано на рисунке

Номер детали Код	d	Шаг P
LJL74	10	2
	12	

LJL74 — d10

Дополнительная обработка

Номер детали Код	d	Необязательный код обработки
LJL74	10	DA PA
	12	

LJL74 — d10 — DA



Цена со скидкой

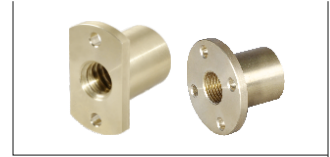
Ед.	1-3	4~
Цена	100%	Дополнительное ценовое предложение



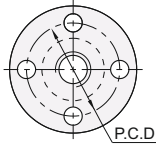
Доставка 10

Компактный

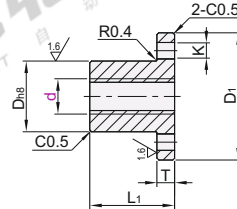
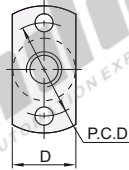
Код	Тип		Подходящая форма	Направление поворота резьбы	Материал
LJP63	Фланцевый	Компактный	Круглый фланцевый	Правая резьба	Латунь
LJP69			Компактный фланцевый, с 2 отверстиями		



Круглый фланцевый
LJP63



Компактный фланцевый, с 2 отверстиями
LJP69



6.3



Первая перспектива

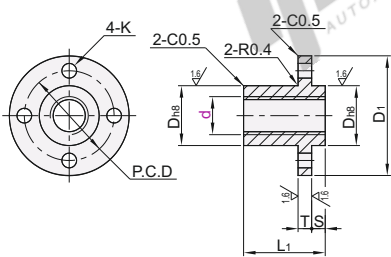
Номер детали		Шаг P	D	L1	D1	T	P.C.D	K	Допустимая динамическая тяга (кН)	Масса (г)	
Код	d									LJP63	LJP69
Круглый фланцевый LJP63	10	16	19	33	4	24	3.3	1.98	38	27	
	12	2	18	24	37	27		3.10	58	45	
	14	3	20	28	41	31		3.88	72	56	
	20	4	22	32	45	35		5.30	88	71	
Компактный фланцевый с 2 отверстиями LJP69	25	5	31	40	51	39	5.3	7.81	110	92	
	28	6	34	45	59	46		9.83	173	140	
	32	7	38	63	63	50	6.3	11.33	172	140	
								14.38	212	168	
								16.89	270	225	

Направляющие / Резьбовые отверстия / Прорезные отверстия

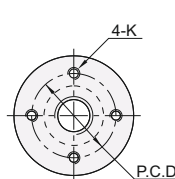
Код	Тип	Подходящая форма	Направление поворота резьбы	Материал
LJP81	Опытные	Обычный тип	Правая резьба	Латунь
LJP86	Фланцевый			
LJP91	Прорезные отверстия			



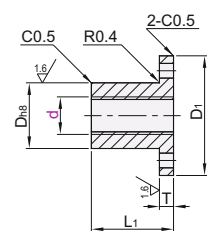
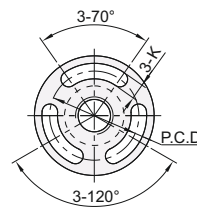
Опытные
LJP81



Резьбовые отверстия
LJP86



Прорезные отверстия
LJP91



6.3



Первая перспектива

Номер детали		Шаг P	D	L1	D1		T	S	P.C.D		K	Допустимая динамическая тяга (кН)	Масса (г)			
Код	d				LJP81	LJP86 LJP91			LJP81	LJP86 LJP91			LJP81	LJP86 LJP91	LJP81	LJP86
Опытные LJP81	*14	3	22	30	45	45	5	5	33	31	5.3	M4	4.88	108	110	96
	*16	4	28	35	53	52	6	6	40	38			6.65	201	202	177
	*20	5	32	40	57	57	7	7	44	42			9.80	258	262	233
Резьбовые отверстия LJP86	*22	6	36	50	61	62	8	8	48	47	6.5	M5	12.33	401	411	376
	*25	7	44	56	—	77	9	9	58	—			14.20	342	351	315
Прорезные отверстия LJP91	28	8	44	56	—	77	8	—	—	—			17.92	—	643	567
	32	9	44	56	—	77	8	—	—	—			21.06	—	592	518

* указанные размеры доступны только для LJP81



Пожалуйста, звоните,
как показано
на рисунке

Компактный

Номер детали	Код	d	Шаг P
LJP63	10	16	2
LJP63	12	18	2

LJP63 — d10

Опытные

Номер детали	Код	d	Шаг P
LJP81	14	16	3
LJP81	16	18	3

LJP81 — d14



Цена со скидкой	Ед.	1-3	4-
Цена 100%			



Доставка

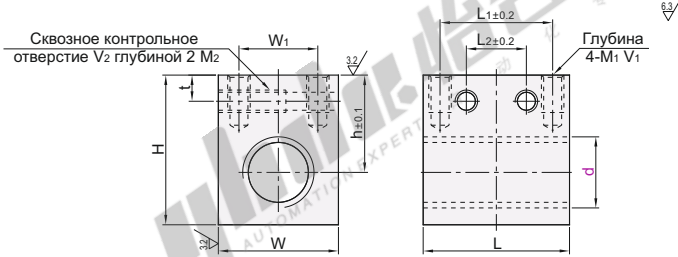
10

Стопорные гайки для ходовых винтов

- ▶ Тип высокого блока
- ▶ Широкий тип блока

Тип высокого блока

Код	Тип	Подходящая форма	Направление поворота резьбы	Материал
LJR69	Тип высокого блока	Обычный тип	Правая резьба	Латунь



Первая перспектива

Номер детали		Шаг P	h	W	H	L	L ₁	L ₂	W ₁	M ₁	V ₁	M ₂	V ₂	t	Допустимая динамическая тяга (кН)	Масса (г)
Код	d															
Правая резьба LJR69	10	2	20	21	30	24	16	—	12	M4	8	—	—	6	2.52	98
	12		23	23	34	30	21	9	13	M5	10	M5	15		3.90	148
	14		27	29	41	35	25	11	18						4.88	136
	16	3	27	29	41	35	25	11	18					7	6.65	257
	18		29	33	45	40	30	16	22	M6	12	M6	18		8.70	377
	20		30	37	48	50	40	20	26						9.80	368
	22	4	30	37	48	50	40	20	26					8	12.33	576
	25		38	45	60	62	50	25	32	M8	16	M8	22		14.20	535
	28														20.00	1046
	32														22.80	968

Широкий тип блока

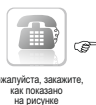
Код	Тип	Подходящая форма	Направление поворота резьбы	Материал
LJR74	Широкий тип блока	Обычный тип	Правая резьба	Латунь



Первая перспектива

Номер детали		Шаг P	h	W	H	L	L ₁	W ₁	W ₂	C	M	V	Допустимая динамическая тяга (кН)	Масса (г)		
Код	d															
Правая резьба LJR74	10	2	10	31	20	24	16	20	8	4	M4	10	10	2.50	85	
	12		11	39	22	30	20	26	10	5	M5	12		3.90	145	
	14		14	45	28	35	24	32						4.80	135	
	16	3	14	45	28	35	24	32					15	6.65	265	
	18		16	49	32	40	28	36	11	6	M6	15		8.70	370	
	20		20	63	38	50	34	46						9.80	355	
	22	4	20	63	38	50	34	46					16	12.35	665	
	25		25	69	47	56	40	52	14	10	M8	16		14.20	625	
	28														17.90	1040
	32														21.05	965

Ходовые винты, червячные винты E5



Тип высокого блока

Номер детали	Шаг P
Код d	
LJR69 d10	2

Тип широкого блока

Номер детали	Шаг P
Код d	
LJR74 d10	2



Цена со скидкой

Ед.	1-3	4~
Цена	100%	Дополнительное отпавное предложение



Доставка

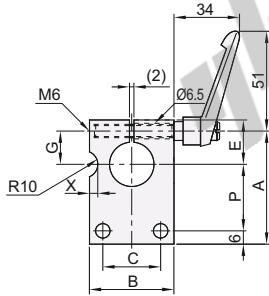
10

Код	Тип	Материал		Обработка поверхности	Аксессуар
		GB	Эквивалент		
LKM01	Боковая ручка 2-винтового типа	Q235	SS400	Черный оксид	Зажимной рычаг
LKM02	Верхняя ручка 2-винтового типа				

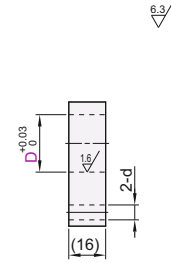
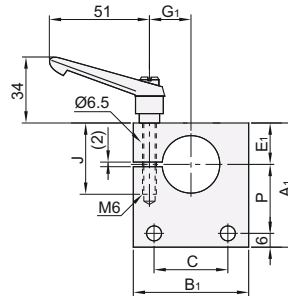
⚠ Не используйте, не вставив стержень винта (пустая затяжка). Он может деформироваться, что делает его непригодным для использования.



Боковая ручка 2-винтового типа
LKM01



Верхняя ручка 2-винтового типа
LKM02



Номер детали		P	Боковая ручка 2-винтового типа					Верхняя ручка 2-винтового типа					d	Боковая ручка 2-винтового типа	Верхняя ручка 2-винтового типа									
Код	D		A	B	C	E	G	X	A ₁	B ₁	C	E ₁		G ₁	J	Зажимной рычаг								
Боковая ручка 2-винтового типа LKM01	8	20	43	25	14	17	12	5	33	32	14	7	18	5.3	HAJ11-M6-25	HAJ11-M6-16								
	10							4	34			8	11			HAJ11-M6-20								
	12							3	35			9	22			HAJ11-M6-20								
Верхняя ручка 2-винтового типа LKM02	15	30	56	38	26	20	15	4.6	50	44	26	14	15	6.3	HAJ11-M6-32	HAJ11-M6-25								
	25							59	28							23	18	1.3	54	28	18	18	35	HAJ11-M6-32
	30							61	44							30	25	20	1.2	57	50	30	21	20



Пожалуйста, закажите, как показано на рисунке

Номер детали	
Код	D
LKM01	8
LKM02	10
	12
LKM01 — D12	



Цена со скидкой	
Ед.	1-3 4~
Цена	100% <small>Дополнительные ценовые предложения</small>

Доставка	
Ед.	10