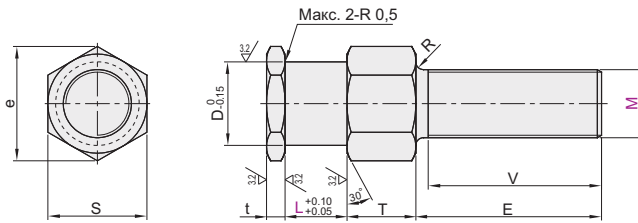


С наружной резьбой

Код	Тип	Материал		Обработка поверхности	Твердость поверхности
		GB	Эквивалент		
WNC01	С наружной резьбой	45	S45C	Твердое хромированное покрытие	750HV~



Номер детали		Шаг	L						T	t	D	S	e	E	V	R
Код	M															
WNC01	5	0.8	4	5				5		6	8	9.2	13	11	1	
	6	1.0	4	5	6			6	3	7	10	11.5	19	17	1.5	
	8	1.25		5	6	8		8	4	10	14	16.2	20	18		
	10	1.5		6	8		9		13	17	19.6	24	21	2		



Номер детали			
Код	M	Шаг	L
WNC01	5	0.8	4 5
	6	1.0	4 5 6

WNC01 - M5 - 0.8 - L4

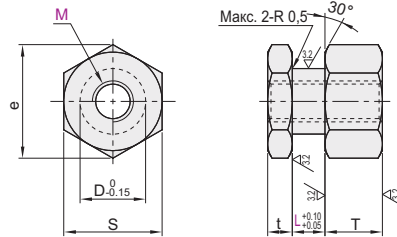


Цена со скидкой		
Ед.	1~19	20~
Цена	100%	Цена по запросу



С внутр. резьбой

Код	Тип	Материал		Обработка поверхности	Твердость поверхности
		GB	Эквивалент		
WNC31	С внутр. резьбой	45	S45C	Твердое хромированное покрытие	750HV~



Номер детали			L						T	t	D	S	e						
Код	M	Шаг																	
WNC31	3	0.5	2	3	4	5	6		5		6	8	9.2						
	4	0.7		2	3	4	5	6	8	3	7	10	11.5						
	5	0.8		3	4	5	6	8	9	10		8	12	13.9					
	6	1.0		3	4	5	6	8	9	10	12	10	14	16.2					
	8	1.0		4	5	6	8	9	10	12	13	15	16						
		1.25		4	5	6	8	9	10	12	13	15	16	9	13	17	19.6		
	10	1.25		4	5	6	8	9	10	12	13	15	16						
		1.5		4	5	6	8	9	10	12	13	15	16	11	4	16	21	24.2	
	12	1.5		4	5	6	8	9	10	12	13	15	16						
		1.25		5	6	8	9	10	12	13	15	16	19	20	12		18	23	26.6
	14			5	6	8	9	10	12	13	15	16	19	20	13		21	26	30
	16	1.5			8	9	10	12	13	15	16	19	20		15	5	25	30	34.6
	18				8	9	10	12	13	15	16	19	20						
	22						12	15	20		17	6	27	32	36.9				



Номер детали			
Code	M	Pitch	L
WNC31	6	1.0	3 4 5
	8	1.0	4 5

WNC31 - M6 - 1.0 - L5



Цена со скидкой		
Ед.	1~19	20~
Цена	100%	Цена по запросу



Плавающий крепеж (комплект)

- Монтажный фланец · Стандартный / Компактный
- Цилиндрический соединитель · с внутр. резьбой

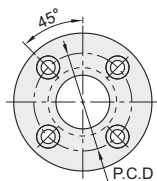
Код	Тип	Монтажный фланец			Цилиндрический соединитель										
		Материал		Твердость поверхности	Обработка поверхности	Материал		Твердость поверхности	Обработка поверхности						
		GB	Эквивалент			GB	Эквивалент								
WHG01	Стандарт	Круглый фланец	45	S45C	48-53HRC	Black Oxide	45	S45C	Целковка d1 Глубина H1	Индукционная поверхностная закалка	—	9Cr18Mo	SUS440C	—	—
WHG02			9Cr18Mo	SUS440C		—	9Cr18Mo	SUS440C			—	—			
WHG11		Компактный фланец	45	S45C		Black Oxide	45	S45C			—	—			
WHG12	9Cr18Mo		SUS440C	—	9Cr18Mo	SUS440C	—	—							
WHG41	Компакт	Круглый фланец	45	S45C	Black Oxide	45	S45C	Индукционная поверхностная закалка	Целковка d1 Глубина H1	Индукционная поверхностная закалка	—	9Cr18Mo	SUS440C	—	—
WHG42			9Cr18Mo	SUS440C	—	9Cr18Mo	SUS440C				—	—			
WHG51		Компактный фланец	45	S45C	Black Oxide	45	S45C				—	—			
WHG52	9Cr18Mo		SUS440C	—	9Cr18Mo	SUS440C	—	—							



В наличии
Собственного производства

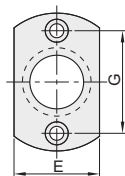
Монтажный фланец
Круглый фланец

WHG01/02/41/42

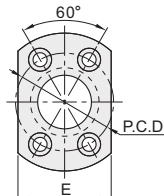


Компактный фланец

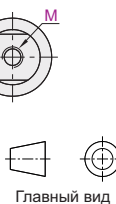
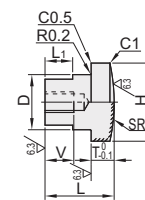
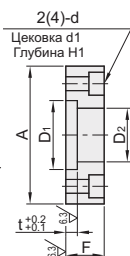
Стандарт
WHG11/12



Компакт
WHG51/52



Цилиндрический соединитель



Главный вид

Стандарт

Номер детали		Монтажный фланец										Цилиндрический соединитель									
Код	M	A	D ₁	D ₂	t	F	P.C.D	d	d ₁	H ₁	E	G	M×Шаг	V	L	D	H	T	W	L ₁	SR
Круглый фланец	6	48	20	15	6	12	34	6	9.5	5.5	28	34	6×1.0	12	20	14	19	6	12	8	50
	8	51	24	17	8	16	37	7	11	6	30	37	8×1.25	14	25	16	23	8	14	10	60
Компактный фланец	10	54	28	21	8	16	40	6	9.5	5.5	32	40	10×1.25	15	27	20	27	8	17	10	60
	14	70	36	27	10	20	52	10	14	8	42	52	14×1.5	21	35	25	34	10	22	12	100
	18	90	46	35	12	24	68	12	17.5	10	54	68	18×1.5	27	45	32	43	12	27	15	100

Эквивалент SUS440C с закалкой может быть другого цвета в связи с закалкой.

Компакт

Номер детали		Монтажный фланец										Цилиндрический соединитель									
Код	M	A	D ₁	D ₂	t	F	P.C.D	d	d ₁	H ₁	E	G	M×Шаг	V	L	D	H	T	W	L ₁	SR
Круглый фланец	6	34	17	13	5	11	24	4.5	8	5	22	22	6×1.0	12	20	12	16	5	10	6	50
	8	40	23	17	5	11	30	4.5	8	5	25	25	8×1.25	14	23	16	22	5	13	8	60
Компактный фланец	10	40	23	17	5	11	30	4.5	8	5	25	25	10×1.25	15	25	16	22	5	13	8	60
	12	52	32	24	5.5	12	40	6	9.5	5.5	34	34	12×1.25	18	29	22	30	5.5	19	10	100
	14	52	32	24	5.5	12	40	6	9.5	5.5	34	34	14×1.5	21	33	22	30	5.5	19	10	100
	18	62	39	31	8	16	48	7	11	6	41	41	18×1.5	27	41	28	36	8	21	12	100

Компактный вариант — это специализированный плавающий крепеж для воздушных баллонов. Эквивалент SUS440C с закалкой может быть другого цвета в связи с закалкой.

Образец описания позиции в заказе

Номер детали	
Код	No.
WHG01	6
WHG02	<8>
WHG02 — 8	

Дополнительная обработка

Номер детали		Код доп. обработки
Код	No.	
WHG01	6	KC40
WHG02	<8>	
WHG02 — 8 — KC40		

Цена со скидкой

Ед.	1~19	20~
Цена	100%	Цена по запросу

Доставка

11

Дополнительная обработка

Обрезка фланца

M	KC
6	36
8	40
10	42
14	54
18	68

Код для заказа KC32

- Обрезка четырех сторон фланца
- Применимо к круглым фланцам

Допустимая несоосность (мм)

M	e
6~10	0.5
12~14	1
18	1.5

Сравнение стандартного и компактного варианта

Пример: M10

Стандарт

Компакт

уменьшение площади на 45%

Применение: газовый баллон

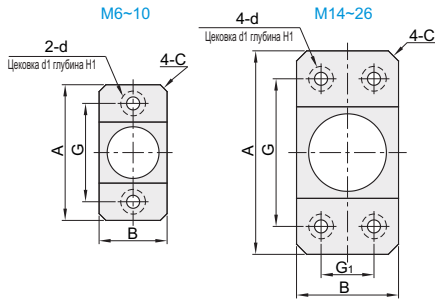
Код	Тип	Монтажный фланец			Цилиндрический соединитель			
		Материал		Обработка поверхности	Материал		Твердость поверхности	Обработка поверхности
		GB	Эквивалент		GB	Эквивалент		
WNK01	Низкая твердость	45	S45C	Черный оксид	45	S45C	26~31HRC	Черный оксид
WNK02		0Cr18Ni9	SUS304	Безэлектроодное никелирование	0Cr18Ni9	SUS304	—	Безэлектроодное никелирование
WNK06		0Cr18Ni9	SUS304	—	0Cr18Ni9	SUS304	—	—

⚠ Since it is a low hardness Type, please use it at low load and low speed.

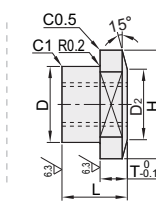


В наличии Собственного производства

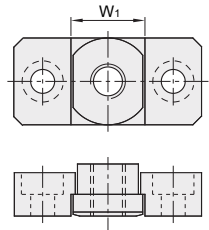
Монтажный фланец



Цилиндрический соединитель



В сборе



Номер детали		Монтажный фланец													Цилиндрический соединитель						
Код	M	A	G	B	G ₁	W ₁	D ₁	t	F	d	d ₁	H ₁	C	M×Шар	L	D	D ₂	H	T	W	
WNK01 WNK02 WNK06	6	38	26	16	—	14	13	4	8	4.5	8	4	2	6×1.0	10	12	11	16	4	13	
	8	43	30	20	—	17	15	5	10	5.5	9.5	5	2	8×1.25	12	14	13	20	5	16	
	10	50	35	24	—	21	19	7	14	—	—	—	—	10×1.25	16	18	15	24	7	20	
	14	60	45	32	16	27	25	8	16	7	11	6	3	14×1.5	18	24	20	32	8	26	
	18	75	55	38	20	34.5	31.5	9	18	10	14	8	—	18×1.5	20	30	26	38	9	33	
	22	90	65	48	25	42	37	11	22	12	17.5	10	4	22×1.5	24	35	30	48	11	40	
26	100	75	54	30	47	42	13	26	—	—	—	—	—	26×1.5	28	40	32	54	13	45	



Образец описания позиции в заказе

Номер детали		A
Код	M	A
WNK01	6	38
WNK02	8	43

WNK02 — M8



● Цена со скидкой

Ед.	1~19	20~
Цена	100%	Цена по запросу



Доставка

11

С внутр. резьбой

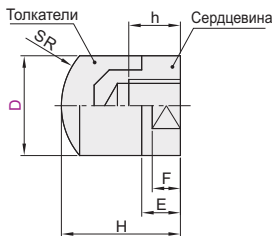
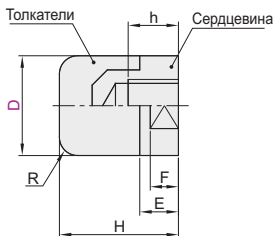
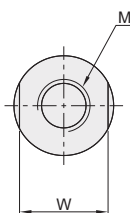
Код		Тип	Pushers		Сердцевина Материал
Плоский	Круглый		Материал	Твёрдость	
WIZ51	WIZ61	С внутр. резьбой	Сложноэфирный полиуретан	A90 по Шору	SUS304
WIZ52	WIZ62			A70 по Шору	
WIZ53	WIZ63			A50 по Шору	
WIZ54	WIZ64			A30 по Шору	
WIZ55	WIZ65			Силиконовая резина	



В наличии

Плоский
WIZ51/52/53/54/55

Круглый
WIZ61/62/63/64/65



Главный вид

Номер детали		D	H	M×Шаг	R	SR	h	E	F	W		
Код												
Плоский	Круглый	8	12	M3×0.5	1	8	4.5	5	4.2	7		
		10	15	M4×0.7	2	10	6				8	
		12	16	M5×0.8		12	7.5				10	
		16	20	M6×1.0	3	16	9	6	5.2	14		
		WIZ51	WIZ61	20		25	M8×1.25	20	12	8	6.2	17
		WIZ52	WIZ62	25		30	M10×1.5	25	15	10	8.2	22
		WIZ53	WIZ63	25A	30	M10×1.25	30	18	27			
		WIZ54	WIZ64	30	35	M12×1.75	30	18	10			
		WIZ55	WIZ65	32	37	M14×1.5	32	21	30		30	
				36	45	M18×1.5	36	27	12	10.2	32	
				40	50	M20×1.5	3.5	40	30	14	12.2	36

С наружной резьбой

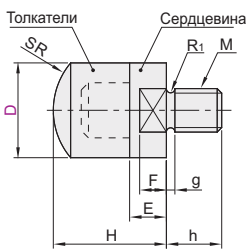
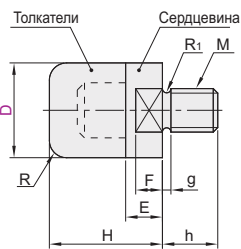
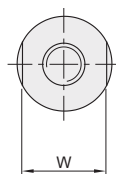
Код		Тип	Толкатели		Сердцевина Материал
Плоский	Круглый		Материал	Твёрдость	
WIZ71	WIZ81	С наружной резьбой	Сложноэфирный полиуретан	Shore A90	SUS304
WIZ72	WIZ82			Shore A70	
WIZ73	WIZ83			Shore A50	
WIZ74	WIZ84			Shore A30	
WIZ75	WIZ85			Силиконовая резина	



В наличии

Плоский
WIZ71/72/73/74/75

Круглый
WIZ81/82/83/84/85



Главный вид

Номер детали		D	H	M	R	SR	h	E	F	g	макс. R1	W			
Код															
Плоский	Круглый	6	10	M3	1	6	5	5	3.8	1	0.3	5			
		8	12	M4		8	6						7		
		10	15	M5		1.5	10						8	8	
		12	16	M6	2	12	10	6	4.8	2	0.75	10			
		WIZ71	WIZ81	16		20	M8						16	12	14
		WIZ72	WIZ82	20		25	M10						20	14	8
		WIZ73	WIZ83	25	30	M16	3	25	18	10	7.8	1	22		
		WIZ74	WIZ84	32	37	M20		32	22					30	
		WIZ75	WIZ85	36	45	M22		3.5	36					24	12

С внутр. резьбой

Номер детали	Code	D
WIZ51	WIZ61	8
WIZ51	WIZ61	10

WIZ51 — D8

С наружной резьбой

Номер детали	Code	D
WIZ71	WIZ81	6
WIZ71	WIZ81	8

WIZ71 — D6



Образец описания позиции в заказе



Цена со скидкой
Ед. 1~19 20~
Цена 100% Цена по запросу



Доставка
10

Высокоточные амортизаторы

Код	Тип	Материал			Обработка поверхности		Диапазон температур окружающей среды
		Основной корпус	Шток поршня	Крышка	Основной корпус	Крышка	
J-WJR01	Двухступенчатый буфер	Без колпачка С колпачком	SS400	SUS304	Полиуретан	Цинковое покрытие	-10°C~80°C
J-WJR11							

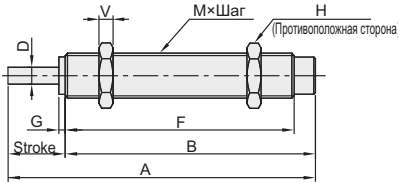
Функциональные особенности

- Подходит для нестабильных скоростей
- Широко используется в малой автоматизации

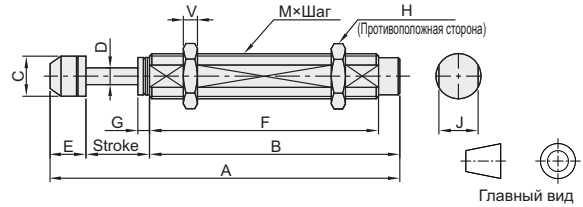


В наличии

No.: 0806 / 1007 / 1210



No.: 1412 / 2015 / 2525 / 2725



Номер детали		Диаметр резьбы MxШар	Ход St (мм)	A	B	C	D	E	F	G	H	V	J	Макс. Поглощение энергии удара, Нм(Е)	Макс. Поглощение энергии в час, Нм(Ес)	Макс. Эквивалентная масса, кг (Ме)	Макс. Скорость столкновения (м/с)	Вес (г)
Код	No.																	
J-WJR01	0806	M8x1.0	6	40.6		2.9			33.6	2	11	3		3	7000	6	0.3~2.5	15
	1007	M10x1.0	7	47		3			39		12.7			6	12400	12	0.3~3.5	25
	1210	M12x1.0	10	52.5		3			44	3	14	4		12	22500	22	0.3~4.0	29
	1412	M14x1.5	12	67		4			58	4	19	5	12.1	20	33000	40		65
	2015	M20x1.5	15	73		6			62		26	7	18	59	38000	120		150
	2525	M25x1.5	25	92		8			82		32	9	23	80	60000	180	0.3~5.0	280
2725	M27x1.5	25	99			8			86	5	32	25	147	72000	270		360	
J-WJR11	0806	M8x1.0	6	55.2	40.6	6.6	2.9		33.6	2	11	3		3	7000	6	0.3~2.5	17
	1007	M10x1.0	7	62.6	47	8.6	3	8.6	39		12.7			6	12400	12	0.3~3.5	28
	1210	M12x1.0	10	71.1	52.5	10.3	3		44	3	14	4		12	22500	22	0.3~4.0	32
	1412	M14x1.5	12	90	67	12	4	11	58		19	5	12.1	20	33000	40		70
	2015	M20x1.5	15	103	73	18	6	15	62	4	26	7	18	59	38000	120	0.3~5.0	160
	2525	M25x1.5	25	136	92	22	8	19	82		32	9	23	80	60000	180		295
2725	M27x1.5	25	143	99		8	19	86	5	32	6	25	147	72000	270		375	



Образец описания позиции в заказе

Номер детали		Диаметр резьбы MxШар
Код	No.	
J-WJR01	0806	M8x1.0
	1007	M10x1.0

J-WJR01 — 0806



Ед.	1~29	30~
Цена	100%	Цена по запросу



Доставка
10

Амортизаторы экономического типа

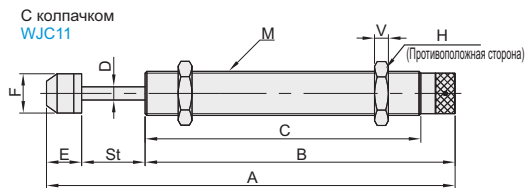
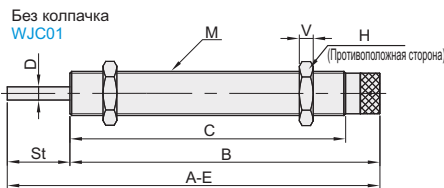
Код	Тип	Материал	Обработка поверхности		Диапазон температур окружающей среды
			Основной корпус	Крышка	
WJC01	Малый, средний регулируемый	SS400 SUS304	—	Полиуретан	Черный оксид
WJC11			С колпачком		

Особенности

- В зависимости от изменения скорости движущегося объекта регулятор может задать наиболее подходящую поглощающую способность буфера.
- Используйте запирающее устройство для точности и эффективности специального уплотнения, чтобы продлить срок службы и улучшить стабильность.
- Специальное уплотнение обеспечивает длительную и стабильную работу.



В наличии



Part Number		Диаметр резьбы MxШар	Ход St (мм)	A	B	C	D	E	F	H	V	Макс. Поглощение энергии удара, Нм(Е)	Макс. Поглощение энергии в час, Нм(Ес)	Макс. Эквивалентная масса, кг (Ме)	Макс. Скорость столкновения (м/с)
Code	No.														
WJC01 WJC11	1410	M14x1.5	10	102	80	65	4	12	12	19	5	20	24000	80	3.2
	2016	M20x1.5	16	130	98	83						25	32000	200	
	2025		25	155	114		6	16	18	26	8	39	39000	312	3.6
	2525	M25x1.5		160	116		8	19	22	32	10	85	51000	400	



Образец описания позиции в заказе

Номер детали		Диаметр резьбы MxШар
Код	No.	
WJC01	1410	M14x1.5
WJC11	2016	M20x1.5
	2025	M20x1.5

WJC01 — 1410



Ед.	1~29	30~
Цена	100%	Цена по запросу



Доставка
10

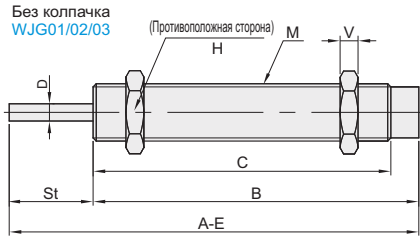
Код	Тип		Скорость столкновения	Material			Обработка поверхности	Диапазон температур окружающей среды	
				Основной корпус	Шток поршня	Крышка			
WJG01	Низкая и средняя автоматическая компенсация	Без колпачка	Высокая скорость	SS400	SUS304	—	Черный оксид	-10°C~85°C	
WJG02			Средняя скорость						
WJG03			Низкая скорость						
WJG11		С колпачком	Высокая скорость						Полиуретан
WJG12			Средняя скорость						
WJG13			Низкая скорость						

Функциональные особенности

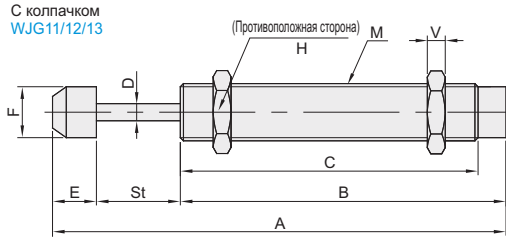
- При изменении скорости столкновения и веса останавливаемого объекта изделие автоматически регулирует давление и обеспечивает мягкость амортизации.
- При наличии обратного клапана пружина может быстро вернуть шток поршня в исходное положение.
- Возможно множество вариантов установки.



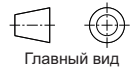
В наличии



Без колпачка
WJG01/02/03



С колпачком
WJG11/12/13



Главный вид

Номер детали		Диаметр резьбы, М×Шар	Ход St (мм)	A	B	C	D	E	F	H	V	Макс. Поглощение энергии удара, НМ(Ес)	Макс. Поглощение энергии в час, НМ(Ес/ч)	Макс. Эквивалентная масса, кг (Ме)	Макс. Скорость столкновения (м/с)
Код	No.														
Высокая скорость WJG01 WJG11	0806	M8×1.0	6	52	40	32		6	6.6	11		2	7200	0.5	2.0
	1005	M10×1.0	5	49	37	29	3	7	8.6	12.7	3	3	10800	1	
	1008		8	62	47	37		4	14400	2					
	1210	M12×1.0	10	72	53	45		9	10.3	14	4	5	18000	5	3.0
	1412	M14×1.5	12	106	82	72		12	19	5	15	36000	8		
	1416		16	110	82	72	4	12	12	19	5	20	40000	10	
	1425		25	138	101	91		12.5			25	36000	20		
	2020	M20×1.5	20	146	109	98	6	17	18	26	8	40	48000	30	3.5
	2525	M25×1.5	25	154	110	99	8	19	22	32	10	80	60000	200	4.0
	Средняя скорость WJG02 WJG12	0806	M8×1.0	6	52	40	32		6	6.6	11		2	7200	2
1005		M10×1.0	5	49	37	29	3	7	8.6	12.7	3	3	10800	3	
1008			8	62	47	37		4	14400	4					
1210		M12×1.0	10	72	53	45		9	10.3	14	4	5	18000	10	1.5
1412		M14×1.5	12	106	82	72		12	19	5	15	36000	50		
1416			16	110	82	72	4	12	12	19	5	20	40000	70	
1425			25	138	101	91		12.5			25	36000	60	1.5	
2020		M20×1.5	20	146	109	98	6	17	18	26	8	40	48000	200	2.0
2525		M25×1.5	25	154	110	99	8	19	22	32	10	80	60000	600	2.5
Низкая скорость WJG03 WJG13		0806	M8×1.0	6	52	40	32		6	6.6	11		2	7200	6
	1005	M10×1.0	5	49	37	29	3	7	8.6	12.7	3	3	10800	7	
	1008		8	62	47	37		4	14400	9					
	1210	M12×1.0	10	72	53	45		9	10.3	14	4	5	18000	30	0.8
	1412	M14×1.5	12	106	82	72		12	19	5	15	36000	100		
	1416		16	110	82	72	4	12	12	19	5	20	40000	150	
	1425		25	138	101	91		12.5			25	36000	200		
	2020	M20×1.5	20	146	109	98	6	17	18	26	8	40	48000	700	1.0
	2525	M25×1.5	25	154	110	99	8	19	22	32	10	80	60000	1000	

Обновленная версия незначительно отличается от предыдущей версии размерами и внешним видом.

В течение переходного периода изделия из разных партий могут отличаться друг от друга. Просьба заранее сообщать о возможной несовместимости.



Образец описания позиции в заказе

Номер детали		Диаметр резьбы, М×Шар
Код	No.	
WJG01	0806	M8×1.0
WJG11	1005	M10×1.0
	1008	M10×1.0

WJG01 — 0806



Цена со скидкой	
Ед.	30~
1~29	Цена по запросу
Цена	100%

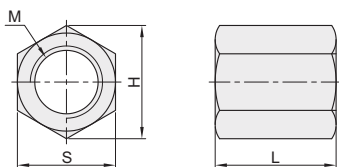


Доставка	
11	

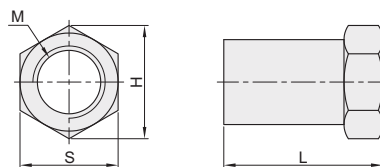
Код	Тип	Материал	Обработка поверхности
WJN01	Шестигранный	SS400	Черный оксид



№.: 8~12



№.: 14~25



Главный вид

Номер детали		M×Шар	S	H	L	Соответствующая модель амортизаторов
Код	№.					
WJN01	8	M8×1.0	11	12.6	14	0806
	10	M10×1.0	12.7	14.5	16	1005 1007 1008
	12	M12×1.0	14	16	20	1210
	14	M14×1.5	19	21.6	27	1412 1410 1416 1425
	20	M20×1.5	26	29.7	35	2015 2016 2020 2025 2030 2050
	25	M25×1.5	32	36.7	45	2525 2550 2580



Образец описания позиции в заказе

Номер детали	
Код	№.
WJN21	1410
	2016

WJN21 — 1410



Цена со скидкой	Ед.	1~29	30~
	Цена	100%	Цена по запросу



Доставка

10