

# Ролики для плоских ремней

◀ Фланцевый  
 ◀ Корончатый  
 Ширина T=6~32

Ролики  
 звездочки  
 F8

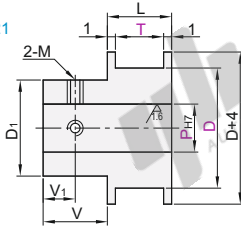
Круглое отверстие + метчик

Код	Тип	Материал		Обработка поверхности
		GB	Эквив.	
ENC01	Фланцевый	45	S45C	Черное оксидное
ENC02				Безэлектродное никелирование
ENC11		LY11	A2017	Прозрачное анодирование
ENC21		0Cr18Ni9	SUS304	—
ENC31	Корончатый	45	S45C	Черное оксидное
ENC32				Безэлектродное никелирование
ENC41		LY11	A2017	Прозрачное анодирование
ENC51		0Cr18Ni9	SUS304	—
ENC56		Blue POM	Blue POM	—

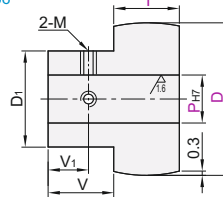


В наличии Собственного производства

Фланцевый  
 ENC01/02/11/21



Корончатый  
 ENC31/32/41/51/56



Номер детали		D	P <sub>H7</sub>	T	D <sub>1</sub>	V	V <sub>1</sub>	M	L
Код	D								
Фланцевый	15	5 6							
	18	5 6 8							
	20	5 6 8		16					
	28	5 6 8 10		6*	8	4	3		
	30	5 6 8 10 12		11					
Корончатый	35	6 8 10 12		16	20				
	40	6 8 10 12		21					
	45	8 10 12		27					
	50	8 10 12		32	30	12	6	5	
	60	8 10 12 15							
	80	12 15 20 30			50	16	8	8	
	100	15 20 30 40			60				



Круглое отверстие + метчик

Номер детали		D	P <sub>H7</sub>	T	D <sub>1</sub>
Код	D				
ENC01	20	5 6 8			
ENC02	28	5 6 8 10		16 21	16

ENC02 — D28 — P6 — T11

\* Значение T=6 недоступно для корончатого типа.

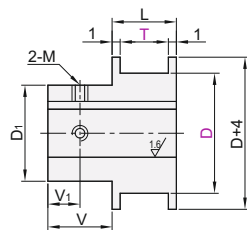
Шпоночный паз+метчик

Код	Тип	Материал		Обработка поверхности
		GB	Эквив.	
ENC01	Фланцевый	45	S45C	Черное оксидное
ENC02				Безэлектродное никелирование
ENC11		LY11	A2017	Прозрачное анодирование
ENC21		0Cr18Ni9	SUS304	—
ENC31	Корончатый	45	S45C	Черное оксидное
ENC32				Безэлектродное никелирование
ENC41		LY11	A2017	Прозрачное анодирование
ENC51		0Cr18Ni9	SUS304	—

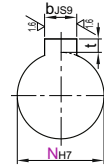
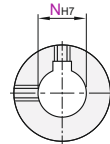
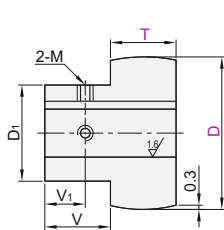


В наличии Собственного производства

Фланцевый  
 ENC01/02/11/21



Корончатый  
 ENC31/32/41/51



Размер шпоночного паза

N: Новый размер шпоночного паза JIS (B1301)

P <sub>H7</sub>	bjs9	допуск t
8	3 ±0.0125	1.4
10	4 ±0.0150	1.8
K10	5 ±0.0150	2.3
12	6 ±0.0180	2.8
20	8 ±0.0180	3.3
30	12 ±0.0210	
40		

Номер детали		D	P <sub>H7</sub>	T	D <sub>1</sub>	V	V <sub>1</sub>	M	L
Код	D								
Фланцевый	20	8							
	28	8							
	ENC01	30	8 10 K10 12	6*	16	8	4	3	
	ENC11	35	8 10 K10 12	11	20				
	ENC21	40	8 10 K10 12	16					
Корончатый	45	8 10 K10 12		21					
	ENC31	50	8 10 K10 12	27	30	12	6	5	
	ENC32	60	8 10 K10 12 15	32					
	ENC41	80	12 15 20 30		50	16	8	8	
	ENC51	100	15 20 30 40		60				



Шпоночный паз+метчик

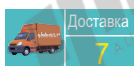
Номер детали		D	P <sub>H7</sub>	T
Код	D			
ENC01	20	8		
ENC02	28	8		16 21

ENC02 — D28 — N8 — T11

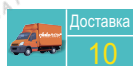
\* Значение T=6 недоступно для корончатого типа.



Ед.	1~9	10~
Цена	100%	Доп. цена



ENC02/32



ENC56

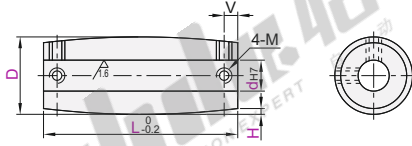


The Remaining

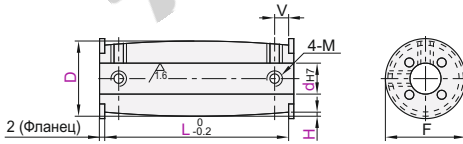
Код	Тип	Материал		Обработка поверхности	
		GB	Эквив.		
ENE01	Корончатый	Безфланцевый	LF2	A5052	Прозрачное анодирование
ENE06			Blue POM	Blue POM	—
ENE02		Фланцевый	LF2	A5052	Прозрачное анодирование

Круглое отверстие + метчик

Безфланцевый  
ENE01/06



Фланцевый  
ENE02



В наличии Собственного производства

Размер шпоночного паз

N: Новый размер шпоночного паз JIS (B1301)

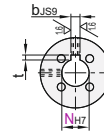
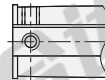
	N <sub>H7</sub>	b <sub>JS9</sub>	допуск t	
8				
10	+0.015 0	3	±0.0125	1.4
K10				
12		4		1.8
15	+0.018 0	5	±0.0150	2.3
20		6		2.8
25	+0.021 0	8	±0.0180	3.3
30				+0.2 0

Шпоночный паз+метчик

Безфланцевый  
ENE01



Фланцевый  
ENE02



Главный вид

Круглое отверстие + метчик

Номер детали Код	D	d <sub>H7</sub>	Шаг 1 мм.		H	M	V	F
			L	L				
ENE01 ENE06	15	8						
	20	8 10						—
ENE01 ENE02 ENE06	25	8 10						26
	30	8						
		10			M4	4		31
	35	12						
		10						36
	40	12		0.3				
		15						41
	50	20						
		25				M5	4.5	51
	60	25						
30					M6	5	61	
80	25							
	30				M8	6.5	81	
	35							

Шпоночный паз+метчик

Номер детали Код	D	N <sub>H7</sub>	Шаг 1 мм.		H	M	V	F
			L	L				
ENE01	15	8						
	20	8 10 K10						—
ENE01 ENE02	25	8 10 K10						26
	30	8						
		10 K10				M3		
	35	12						4
		10 K10						36
	40	12		0.3				
		15				M4		
	50	12		0.5				
		15				M3		
	60	20				M4		41
25					M5			
80	20				M4			
	25						4.5	
60	25						5	
	30						61	
80	25							
	30				M6		6.5	
	30						81	

Шпоночный паз+метчик

Номер детали		N <sub>H7</sub>	Шаг 1 мм.		H
Код	D		L	L	
ENE01	15	8	20<D0	0.3	
ENE02	20	8		0.5	

ENE01 — D15 — N8 — L50 — H0.3



Область описания  
подачи в заказе



Цена со скидкой  
Ед. 1-5 6-  
Цена 100% Дол. цена



ENE01/02



ENE06

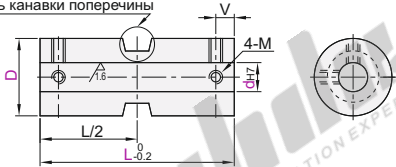


Код	Тип	Материал		Обработка поверхности
		GB	Эквив.	
ENE11	Канавка поперечины прямая	Безфланцевый	LF2 A5052	Прозрачное анодирование



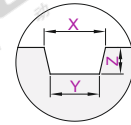
Круглое отверстие + метчик

Часть канавки поперечины



8.3

Поперечина  
Деталь с канавкой



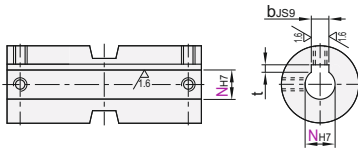
В наличии Собственного производства

Размер шпоночного паза

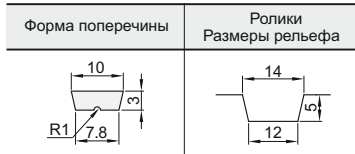
N: Новый размер шпоночного паза JIS (B1301)

NH7	bJS9	допуск t
8	3 ±0.0125	1.4
10		
K10	4 ±0.0150	1.8
12		
15	5 ±0.0150	2.3
20		
25	6 ±0.0180	2.8
30		
30	8 ±0.0180	3.3

Шпоночный паз+метчик



Форма поперечины и размеры рельефа роликов эталонный чертеж.



Для получения других технических характеристик, см. информацию о плоской ленте F4.



Round Hole + Tap

Номер детали Код	D	dH7	Шаг 1 мм.		Шаг 0,1 мм.			M	V
			L	X	Y	Z			
ENE11	30	8							
		10							
		12							
	35	10							
		12					M4	4	
		15							
	40	12							
		15							
		20	40~100	10.0~16.0	5.0~15.0	6.0~8.0			
	50	20					M5	4.5	
		25							
		30							
	60	25					M6	5	
		30							
		35							
80	25								
	30					M8	6.5		
	35								

Keyway+Tap

Номер детали Код	D	NH7	Шаг 1 мм.		Шаг 0,1 мм.			M	V
			L	X	Y	Z			
ENE11	30	8							
		10 · K10							
		12					M3		
	35	10 · K10							
		12						4	
		15					M4		
	40	12						M3	
		15	When D ≤ 50					M4	
		20	40~100	10.0~16.0	5.0~15.0	6.0~8.0	M5		
	50	15	When D = 60/80						
		20	60~100					M4	
		25						M5	
	60	20							
		25						5	
		30							
80	25						M6		
	30								
	35						6.5		

Keyway+Tap

Номер детали		NH7	Шаг 1 мм.			
Код	D		L	X	Y	Z
ENE11	30	10	40~100	10.0~16.0	5.0~15.0	6.0~8.0

ENE11 — D30 — N8 — L80 — X10.5 — Y6.2 — Z6.1



1~5	6~
100%	



Код	Тип	Материал		Обработка поверхности
		GB	Эквив.	
ENF01	Корончатый	LF2	A5052	Прозрачное анодирование
ENF06		45	S45C	Безэлектродное никелирование
ENF11		0Cr18Ni9	SUS304	—
ENF21	Поперечина Канавки Прямой	LF2	A5052	Прозрачное анодирование
ENF26		45	S45C	Безэлектродное никелирование
ENF31		0Cr18Ni9	SUS304	—

Размер шпоночного паз  
N: Новый размер шпоночного паз JIS (B1301)

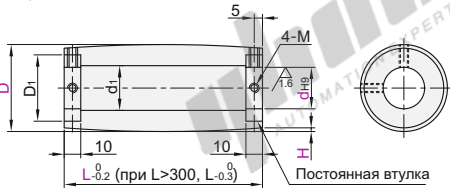
N <sub>нн</sub>	b <sub>JS9</sub>	допуск t
8	3 ±0.0125	1.4
10		
K10		
12	4 ±0.0150	1.8
15		
20		
25	5 ±0.0180	2.3
30		
35		
8	3 ±0.0180	3.3
10		
10		



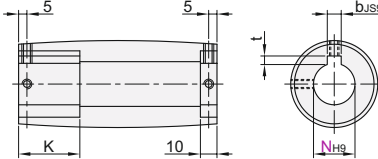
Собственного производства



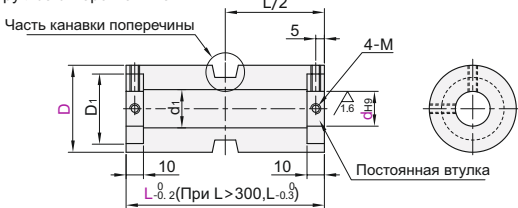
Корончатый ENF01/06/11  
Круглое отверстие + метчик



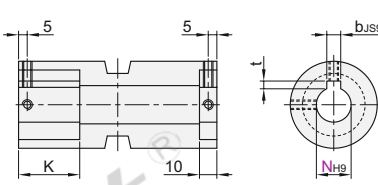
Шпоночный паз+метчик



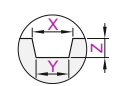
Канавка поперечины прямая ENF21/26/31  
Круглое отверстие + метчик



Шпоночный паз+метчик



Поперечина Деталь с канавкой



Круглое отверстие + метчик

Номер детали Код	D	d <sub>нн</sub>	Шаг 1 мм. L	H (Корончатый)			Шаг 0,1 мм. (Канавка поперечины прямая)			K	d <sub>1</sub>			D <sub>1</sub>	M
				L=100~300	L=30~1~500	X	Y	Z	A5052		S45C	SUS304			
ENF01	30	8	100~500	0.3	0.5	7.0~15.0	5.0~12.0	2.0~4.5	25	15	18	15	22	M4	
ENF06		10													4.0~6.0
ENF11		10													
ENF21	35	12	0.5	0.8	7.0~15.0	5.0~12.0	4.0~6.0	25	17	18	18	27	M4		
ENF01		12													
ENF21		15													
ENF01	40	12	100~500	0.5	0.8	7.0~15.0	5.0~12.0	4.0~6.0	30	21	22	22	33	M5	
ENF06		15													
ENF21		20													
ENF11	50	15	0.8	1.0	7.0~15.0	5.0~12.0	4.0~6.0	30	28	30	31	40	M5		
ENF26		20													
ENF31		25													
ENF01	60	20	100~500	0.8	1.2	7.0~15.0	5.0~12.0	4.0~7.0	30	32	—	—	45	M6	
ENF21		25													
ENF01		30													
ENF21	80	25	100~500	1.0	1.2	7.0~15.0	5.0~12.0	4.0~7.0	30	41	—	—	55	M8	
ENF01		30													
ENF21		35													

Шпоночный паз+метчик

Номер детали Код	D	N <sub>нн</sub>	Шаг 1 мм. L	H (Корончатый)			Шаг 0,1 мм. (Канавка поперечины прямая)			K	d <sub>1</sub>			D <sub>1</sub>	M
				L=100~300	L=30~1~500	X	Y	Z	A5052		S45C	SUS304			
ENF01	30	8	100~500	0.3	0.5	7.0~15.0	5.0~12.0	2.0~4.5	25	15	18	15	22	M3	
ENF06		10-K10													
ENF11		10													
ENF21	35	12	0.5	0.8	7.0~15.0	5.0~12.0	4.0~6.0	25	17	18	18	27	M3		
ENF01		12													
ENF21		15													
ENF01	40	12	100~500	0.3	0.5	7.0~15.0	5.0~12.0	4.0~6.0	30	21	22	22	33	M4	
ENF06		15													
ENF11		20													
ENF21	50	15	0.8	1.0	7.0~15.0	5.0~12.0	4.0~6.0	30	28	30	31	40	M4		
ENF26		20													
ENF31		25													
ENF01	60	20	100~500	1.0	1.2	7.0~15.0	5.0~12.0	4.0~7.0	30	32	—	—	45	M5	
ENF21		25													
ENF01		30													
ENF21	80	25	100~500	1.0	1.2	7.0~15.0	5.0~12.0	4.0~7.0	30	41	—	—	55	M6	
ENF01		30													
ENF21		35													

Корончатый

Номер детали	Код	D	d <sub>нн</sub>	Шаг 1 мм.	L	H
ENF01	30	8	100~500	0.3	0.5	7.0~15.0
ENF06	30	10	100~500	0.3	0.5	7.0~15.0

Канавка поперечины прямая

Номер детали	Код	D	d <sub>нн</sub>	Шаг 1 мм.	L	H	Шаг 0,1 мм.
ENF21	35	12	100~500	0.5	0.8	7.0~15.0	5.0~12.0
ENF26	35	15	100~500	0.8	1.0	7.0~15.0	5.0~12.0



Цена со скидкой  
Ед. 1~4 5~  
Цена 100% Доп. цена



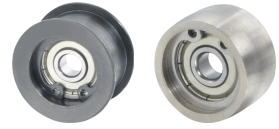
Доставка  
10

# Направляющие звездочки для плоских лент

▲ Фланцевый  
 ▲ Корончатый  
 Ширина T=6~32

Роллики  
Звездочки  
F8

Код	Тип	Материал			Обработка поверхности	Комплекующие
		Основной корпус	Эквив.	Подшипник		
		GB	Эквив.	GB		
ENG01	Flanged	45	S45C	Сталь	Черное оксидное	Удерживающее Кольцо (SUS304)
ENG02		LF2	A5052	—	Безэлектродное никелирование	
ENG04		LF2	A5052	—	Прозрачное анодирование	
ENG11		0Cr18Ni9	SUS304	Нержавеющая сталь	—	
ENG21	Crowned	45	S45C	Сталь	Черное оксидное	Удерживающее Кольцо (SUS304)
ENG22		LF2	A5052	—	Безэлектродное никелирование	
ENG24		LF2	A5052	—	Прозрачное анодирование	
ENG31		0Cr18Ni9	SUS304	Нержавеющая сталь	—	
ENG36		Blue POM	Blue POM	—	—	

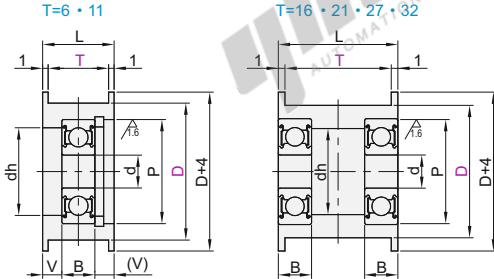


В наличии Собственного производства

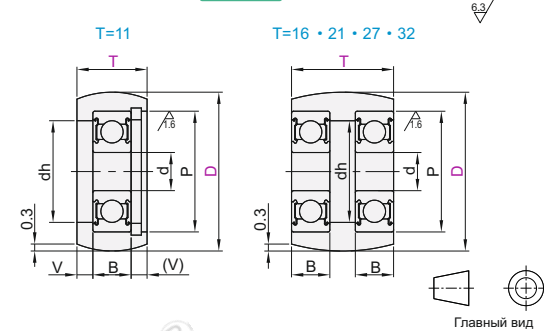
● Точность подшипника: GB/T 307.1 Класс 0  
 Эквивалент: JIS B 1514 Класс 0



Фланцевый  
ENG01/02/04/11



Корончатый  
ENG21/22/24/31/36



Ⓛ Подшипники установлены запрессованно.

■ Фланцевый

Номер детали Код	D	T	P	dh	V	L	Размеры подшипника		
							№	d	B
15			11	9	2		BAF694ZZ×1	4	4
20	6		16	13	1.5	8	BAF625ZZ×1	5	5
20			16	13	4		BAF625ZZ×1	5	5
25	11		19	16		13	BAF626ZZ×1	6	6
30			19	17	3.5		BAF698ZZ×1	8	6
15			11	9			BAF685ZZ×2	5	5
20			16	13			BAF625ZZ×2	5	5
25	16		19	16		18	BAF626ZZ×2	6	6
30			19	17			BAF698ZZ×2	8	6
35			26	23			BAY6000ZZ×2	10	8
15			11	9			BAF685ZZ×2	5	5
20			16	14			BAF688ZZ×2	5	5
25	21		19	17		23	BAF698ZZ×2	8	6
30			19	17			BAF698ZZ×2	8	6
35			26	23			BAY6000ZZ×2	10	8
40			28	25			BAY6001ZZ×2	12	8
15			11	9			BAF685ZZ×2	5	5
20			16	14			BAF688ZZ×2	5	5
25	27		19	17		29	BAF698ZZ×2	8	6
30			19	17			BAF698ZZ×2	8	6
40			26	23			BAY6000ZZ×2	10	8
50			28	25			BAY6001ZZ×2	12	8
15			11	9			BAF685ZZ×2	5	5
20			16	14			BAF688ZZ×2	5	5
25	32		19	17		34	BAF698ZZ×2	8	6
30			19	17			BAF698ZZ×2	8	6
40			26	23			BAY6000ZZ×2	10	8
50			28	25			BAY6001ZZ×2	12	8

■ Корончатый

Номер детали Код	D	T	P	dh	V	L	Размеры подшипника		
							№	d	B
20			16	13	3		BAF625ZZ×1	5	5
25	11		19	16	2.5		BAF626ZZ×1	6	6
30			19	17			BAF698ZZ×1	8	6
15			11	9			BAF685ZZ×2	5	5
20			16	13			BAF625ZZ×2	5	5
25	16		19	16		18	BAF626ZZ×2	6	6
30			19	17			BAF698ZZ×2	8	6
35			22	17			BAY6900ZZ×2	10	8
40			26	23			BAY6000ZZ×2	10	8
15			11	9			BAF685ZZ×2	5	5
20			16	14			BAF688ZZ×2	5	5
25	21		19	17		23	BAF698ZZ×2	8	6
30			19	17			BAF698ZZ×2	8	6
35			26	23			BAY6000ZZ×2	10	8
40			28	25			BAY6001ZZ×2	12	8
50			28	25			BAY6001ZZ×2	12	8
15			11	9			BAF685ZZ×2	5	5
20			16	14			BAF688ZZ×2	5	5
25	27		19	17		29	BAF698ZZ×2	8	6
30			19	17			BAF698ZZ×2	8	6
40			26	23			BAY6000ZZ×2	10	8
50			28	25			BAY6001ZZ×2	12	8
15			11	9			BAF685ZZ×2	5	5
20			16	14			BAF688ZZ×2	5	5
25	32		19	17		34	BAF698ZZ×2	8	6
30			19	17			BAF698ZZ×2	8	6
40			26	23			BAY6000ZZ×2	10	8
50			28	25			BAY6001ZZ×2	12	8



Образцы описания позиции в заказе

■ Фланцевый

Номер детали		T
Код	D	
ENG01	20	11
ENG02	25	16

ENG02—D25—T11

■ Дополнительная обработка

Номер детали		T	Дополнительная обработка
Код	D		Код
ENG01	20	11	FC()
ENG02	25	16	FC() TC

ENG02—D25—T11—TC

Доставка **7**

ENG02/22

Доставка **10**

ENG04/24/36

Доставка **6**

Оставшиеся



● Цена со скидкой

Ед.	1~9	10~
Цена	100%	Доп. цена

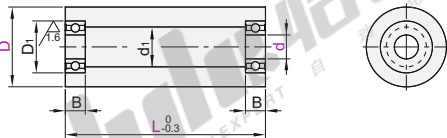


Дополнительная обработка

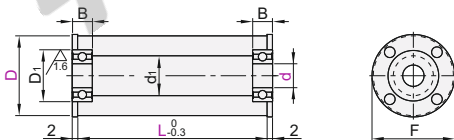
Изменения	Обрезка фланца		Толщина фланца	
	Код	FC()	Код	TC
Спец.	Код заказа	FC18.5	Код заказа	TC
		① Спускает фланец путем разрезания. ② Шаг 0,5 мм ③ D ≤ FC < D+4 ④ Только применимый фланец Тип .		① Фланец станка толщина до 0,5 мм. ② Размер L становится на 1 мм короче. ③ Только применимый фланец Тип .

Код	Тип		Материал		Обработка поверхности
			GB	Эквив.	
ENJ01	Прямой	Безфланцевый	LF2	A5052	Прозрачное анодирование
ENJ06			Blue POM	Blue POM	—
ENJ02		Фланцевый	LF2	A5052	Прозрачное анодирование

Безфланцевый  
ENJ01/06

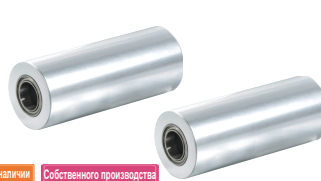
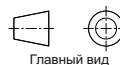


Фланцевый  
ENJ02



Подшипники установлены запрессованно.

Общая длина ENJ02 равна L + 4.



В наличии Собственного производства

Точность подшипника: GB/T 307.1 Класс 0  
Эквивалент: JIS B 1514 Класс 0

Безфланцевый

Номер детали Код	D	d	Шаг 1 мм. L	d <sub>1</sub>	Размеры подшипника		
					№	D <sub>1</sub>	B
ENJ01 ENJ06	15	5	25~100	7	BAF675ZZ	8	2.5
		6		9	BAF676ZZ	10	3
	20	6	25~100	10	BAF686ZZ	13	5
		8		10	BAF678ZZ	12	3.5
	25	6	25~100	10	BAF696ZZ	15	5
		8		10	BAF688ZZ	16	5
	30	8	25~100	10	BAF698ZZ	19	6
				12	BAY690ZZ	22	6
		10		BAY690ZZ	24	6	
		12		BAY690ZZ	22	6	
	35	12	25~100	17	BAY690ZZ	24	6
				15	BAY690ZZ	28	7
		8		BAF628ZZ	24	8	
		10		BAY600ZZ	26	8	
	40	12	25~100	17	BAY690ZZ	24	6
				20	BAY690ZZ	28	7
		10		BAY6200ZZ	30	9	
		12		BAY600ZZ	32	7	
	50	10	25~100	17	BAY6200ZZ	30	9
				22	BAY600ZZ	28	8
		12		BAY600ZZ	32	9	
		15		BAY690ZZ	28	7	
	60	20	25~100	22	BAY690ZZ	37	9
				25	BAY690ZZ	42	9
30		BAY690ZZ		42	9		
25		BAY690ZZ		47	9		
80	25	25~100	41	BAY6205ZZ	52	15	
			30	BAY6006ZZ	52	13	
	35		BAY6907ZZ	55	10		

Фланцевый

Номер детали Код	D	d	Шаг 1 мм. L	d <sub>1</sub>	Размеры подшипника				
					№	D <sub>1</sub>	B	F	
ENJ02	25	6	25~100	10	BAF696ZZ	15	5	26	
				15	BAF698ZZ	19	6	31	
	30	8		17	BAY690ZZ	22	6	36	
					12	BAY690ZZ	24	6	36
	35	10		17	8	BAF628ZZ	24	8	41
					10	BAY600ZZ	26	8	
		12			17	BAY690ZZ	24	6	
					15	BAY690ZZ	28	7	
	40	12		17	17	BAY690ZZ	28	7	51
					20	BAY690ZZ	37	9	
		15			22	BAY6200ZZ	30	9	
					10	BAY600ZZ	32	9	
	50	12		22	17	BAY600ZZ	32	10	61
					15	BAY600ZZ	32	9	
		20			32	BAY690ZZ	37	9	
					25	BAY690ZZ	42	9	
60	20	32	32	BAY690ZZ	47	9	81		
			25	BAY690ZZ	47	9			
	30		BAY690ZZ	47	9				
80	25	41	41	BAY6205ZZ	52	15	81		
			30	BAY6006ZZ	55	13			
								10	

Безфланцевый

Номер детали		d	Шаг 1 мм.
Код	D	d	L
ENJ01	D15	d6	25~100

ENJ01 — D15 — d6 — L50



Образец описания позиции в заказе



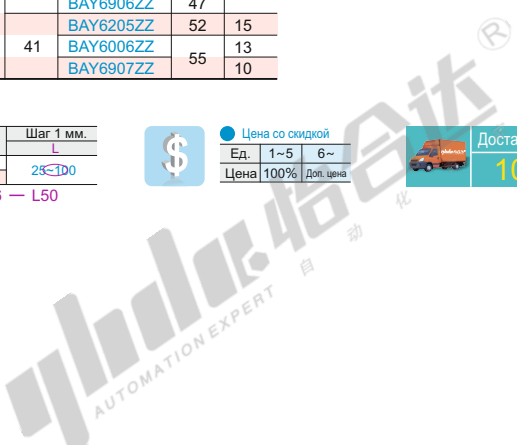
Цена со скидкой

Ед.	1~5	6~
Цена	100%	Доп. цена



Доставка

10



# Направляющие звездочки для плоских лент

- Ширина L=25~100, корончатая
- Ширина L=50~100, канавка поперечины прямая

Ролики  
Звездочки

F8

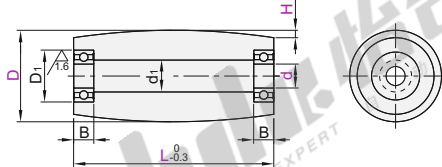
## Корончатый

Код	Тип		Материал		Обработка поверхности
			GB	Эквив.	
ENJ21	Корончатый	Безфланцевый	LF2	A5052	Прозрачное анодирование
ENJ26			Blue POM	Blue POM	



В наличии Собственного производства

Точность подшипника: GB/T 307.1 Класс 0  
Эквивалент: JIS B 1514 Класс 0



Подшипники установлены запрессованно.

Номер детали Код	D	d	Шаг 1 мм. L	H	d1	Размеры подшипника		
						No.	D1	B
ENJ21	15	5	25~100	0.3	7	BAF675ZZ	8	2.5
		6				BAF676ZZ	10	3
	20	6	0.3	10	BAF686ZZ	13	5	
		8			BAF678ZZ	12	3.5	
	25	6	0.3	10	BAF696ZZ	15	5	
		8			BAF688ZZ	16		
8		BAF698ZZ			19			
30	10	0.5	15	BAY6900ZZ	22	6		
	12			BAY6901ZZ	24			
	10			BAY6900ZZ	22			
35	12	0.5	17	BAY6901ZZ	24	6		
	15			BAY6902ZZ	28			
	8			BAF628ZZ	24			
40	10	0.5	17	BAY6000ZZ	26	8		
	12			BAY6901ZZ	24			
	20			BAY6804ZZ	32			
	15			BAY6902ZZ	28			

Номер детали Код	D	d	Шаг 1 мм. L	H	d1	Размеры подшипника		
						No.	D1	B
ENJ21	10	12	25~100	0.3	17	BAY6200ZZ	30	9
		22				BAY6001ZZ	28	8
	15	17	0.3	17	BAY6902ZZ	28	7	
		20			BAY6904ZZ	37	9	
	25	25	0.5	27	BAY6905ZZ	42	9	
		12			BAY6201ZZ	32	10	
15		BAY6002ZZ			32	9		
60	20	0.5	32	BAY6904ZZ	37	9		
	25			BAY6905ZZ	42	9		
	30			BAY6906ZZ	47	9		
	25			BAY6205ZZ	52	15		
80	30	0.5	41	BAY6006ZZ	55	13		
	35			BAY6907ZZ	55	10		



Номер детали		d	L	H
Код	D			
ENJ21	15	5	25~100	0.3
ENJ26	10	6	25~100	0.5

ENJ21 — D15 — d6 — L50 — H0.3



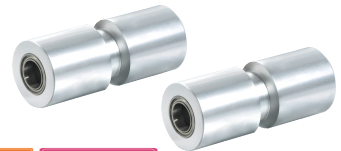
Цена со скидкой	
Ед.	Доп. цена
1~5	6~
100%	Доп. цена



Доставка  
10

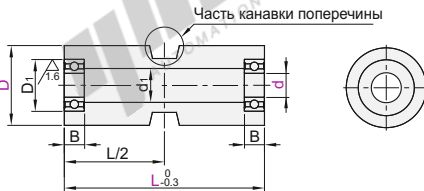
## Канавка поперечины прямая

Код	Тип		Материал		Обработка поверхности
			GB	Эквив.	
ENJ11	Канавка поперечины прямая	Безфланцевый	LF2	A5052	Прозрачное анодирование
			Blue POM	Blue POM	



В наличии Собственного производства

Точность подшипника: GB/T 307.1 Класс 0  
Эквивалент: JIS B 1514 Класс 0



Часть канавки поперечины



Форма поперечины и размеры рельефа роликов приведены на контрольном чертеже.

Форма поперечины	Ролики Размеры рельефа

Bearings are press-fitted.

Для получения других технических характеристик см. информацию о плоской ленте F4.

Номер детали Код	D	d	Шаг 0,1 мм.				d1	Размеры подшипника		
			L	X	Y	Z		No.	D1	B
ENJ11	40	8	50~100	10.0~16.0	5.0~15.0	6.0~8.0	BAF628ZZ	24	8	
		10					BAY6000ZZ	26	6	
		12					BAY6901ZZ	24	6	
	50	15	0.3	10	BAY6902ZZ	28	7			
		20			BAY6804ZZ	32	7			
		10			BAY6200ZZ	30	9			
60	12	0.3	10	BAY6001ZZ	28	8				
	15			BAY6902ZZ	28	7				
	20			BAY6904ZZ	37	9				
	25			BAY6905ZZ	42	9				

Номер детали Код	D	d	Шаг 0,1 мм.				d1	Размеры подшипника		
			L	X	Y	Z		No.	D1	B
ENJ11	12	15	50~100	10.0~16.0	5.0~15.0	6.0~8.0	BAY6201ZZ	32	10	
		22					BAY6002ZZ	32	9	
	15	17	0.3	17	BAY6904ZZ	37	9			
		20			BAY6905ZZ	42	9			
	25	25	0.5	27	BAY6906ZZ	47	9			
		12			BAY6205ZZ	52	15			
15		BAY6006ZZ			55	13				
80	30	0.5	41	BAY6907ZZ	55	10				
	35			BAY6907ZZ	55	10				



Номер детали		d	L	X	Y	Z
Код	D					
ENJ11	40	10	50~100	10.0~16.0	5.0~15.0	6.0~8.0
ENJ11	50	12	50~100	10.0~16.0	5.0~15.0	6.0~8.0

ENJ11 — D40 — d12 — L50 — X10 — Y6 — Z5



Цена со скидкой	
Ед.	Доп. цена
1~5	6~
100%	Доп. цена



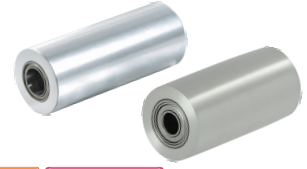
Доставка  
10

Прямая ➤  
Корончатая ➤  
ширина L=100~500

# Направляющие звездочки для плоских лент

Ролики  
Звездочки  
F8

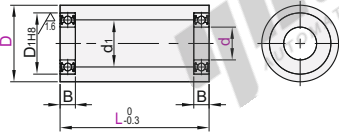
Код	Тип	Материал		Обработка поверхности
		GB	Эквив.	
ENL01	Прямой	LF2	A5052	Прозрачное анодирование
ENL11		Q275	Q275	Безэлектродное никелирование
ENL21		0Cr18Ni9	SUS304	—
ENL26		Blue POM	Blue POM	—
ENL61	Корончатый	LF2	A5052	Прозрачное анодирование
ENL71		Q275	Q275	Безэлектродное никелирование
ENL81		0Cr18Ni9	SUS304	—
ENL86		Blue POM	Blue POM	—



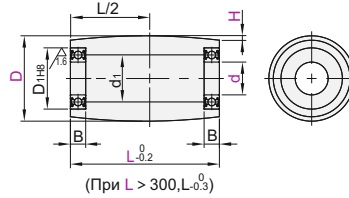
В наличии Собственного производства

Точность подшипника: GB/T 307.1 Класс 0  
Эквивалент: JIS B 1514 Класс 0

Прямой  
ENL01/11/21/26



Корончатый  
ENL61/71/81/86



Прямой

Номер детали Код	D	d	10 мм вкл. L	d1			Размеры подшипника			
				A5052/Blue POM	Q275	SUS304	№	D1	B	
ENL01 ENL11 ENL21 ENL26	30	8	100~500	15	—	—	BAF698ZZ	19	6	
		8A		—	—	BAF608ZZ	22	7		
		10		15	15.8	—	BAY 6900ZZ	24	6	
	12	17		18.1	18	BAY 6901ZZ	22	6		
	35	10		22	22.7	20	BAY 6900ZZ	28	7	
		12		24	24	22	BAY 6901ZZ	26	8	
		15		27	30	28	BAY 6902ZZ	24	6	
	40	8		—	—	—	BAY 6902ZZ	28	7	
		10		—	—	—	BAF 628ZZ	24	8	
		12		—	—	—	BAY 6000ZZ	26	8	
		15		—	—	—	BAY 6901ZZ	24	6	
		20		—	—	—	BAY 6902ZZ	28	7	
		25		—	—	—	BAY 6804ZZ	32	7	
	50	10		—	—	—	BAY 6905ZZ	42	9	
		12		—	—	—	BAY 6201ZZ	32	10	
		15		—	—	—	BAY 6002ZZ	30	9	
		20		—	—	—	BAY 6001ZZ	28	8	
		25		—	—	—	BAY 6902ZZ	28	7	
		30		—	—	—	BAY 6804ZZ	32	7	
	60	12		—	—	—	BAY 6905ZZ	42	9	
		15		—	—	—	BAY 6201ZZ	32	10	
		20		—	—	—	BAY 6002ZZ	30	9	
		25		—	—	—	BAY 6001ZZ	28	8	
		30		—	—	—	BAY 6902ZZ	28	7	
35		—	—	—	BAY 6804ZZ	32	7			
80	25	—	—	—	BAY 6905ZZ	42	9			
	30	—	—	—	BAY 6201ZZ	32	10			
	35	—	—	—	BAY 6002ZZ	30	9			
	—	—	—	—	BAY 6001ZZ	28	8			
	—	—	—	—	BAY 6902ZZ	28	7			
	—	—	—	—	BAY 6804ZZ	32	7			

Корончатый

Номер детали Код	D	d	10 мм вкл. L	H Выбор	d1			Размеры подшипника			
					A5052/Blue POM	Q275	SUS304	№	D1	B	
ENL61 ENL71 ENL81 ENL86	30	8	100~500	0.3 0.5	15	—	—	BAF698ZZ	19	6	
		8A			—	—	BAF608ZZ	22	7		
		10			15	16	18	BAY 6900ZZ	24	6	
	12	17			18	18	BAY 6901ZZ	22	6		
	35	10			22	22.7	20	BAY 6900ZZ	28	7	
		12			24	24	22	BAY 6901ZZ	26	8	
		15			27	30	28	BAY 6902ZZ	24	6	
	40	8			—	—	—	BAY 6902ZZ	28	7	
		10			—	—	—	BAJ 628ZZ	24	8	
		12			—	—	—	BAY 6000ZZ	26	8	
		15			—	—	—	BAY 6901ZZ	24	6	
		20			—	—	—	BAY 6902ZZ	28	7	
		25			—	—	—	BAY 6804ZZ	32	7	
	50	10			—	—	—	BAY 6905ZZ	42	9	
		12			—	—	—	BAY 6201ZZ	32	10	
		15			—	—	—	BAY 6002ZZ	30	9	
		20			—	—	—	BAY 6001ZZ	28	8	
		25			—	—	—	BAY 6902ZZ	28	7	
		30			—	—	—	BAY 6804ZZ	32	7	
	60	12			—	—	—	BAY 6905ZZ	42	9	
		15			—	—	—	BAY 6201ZZ	32	10	
		20			—	—	—	BAY 6002ZZ	30	9	
		25			—	—	—	BAY 6001ZZ	28	8	
		30			—	—	—	BAY 6902ZZ	28	7	
35		—	—	—	BAY 6804ZZ	32	7				
80	25	—	—	—	BAY 6905ZZ	42	9				
	30	—	—	—	BAY 6201ZZ	32	10				
	35	—	—	—	BAY 6002ZZ	30	9				
	—	—	—	—	BAY 6001ZZ	28	8				
	—	—	—	—	BAY 6902ZZ	28	7				
	—	—	—	—	BAY 6804ZZ	32	7				

Прямой

Номер детали	d	10 мм вкл.
ENL01	30	100~500
ENL11	8A	100~500

ENL01 — D30 — d8 — L200

Ед.	1~5	6~
Цена со скидкой	100%	Дол. цена





Код	Тип	Материал		Обработка поверхности
		GB	Эквив.	
ENL31	Поперечина	LF2	A5052	Прозрачное анодирование
ENL41	Канавки	Q275	Q275	Безэлектродное никелирование
ENL51	Прямой	0Cr18Ni9	SUS304	—



В наличии Собственного производства

Точность подшипника: GB/T 307.1 Класс 0  
Эквивалент: JIS B 1514 Класс 0



Часть канавки поперечины



Номер детали		d	10 мм вкл.		Шаг 0,1 мм.			d1			Размеры подшипника		
Код	D		L	X	Y	Z	A5052	Q275	SUS304	No.	D1	B	
ENL31 ENL41 ENL51	40	8					17	20	20	BAF 628ZZ	24	8	
		10								BAY 6000ZZ	26		
		12								BAY 6901ZZ	24		6
		15								BAY 6902ZZ	28		7
		20								BAY 6804ZZ	32		9
	50	10					17	24	22	BAY 6200ZZ	30	8	
		12					22			BAY 6001ZZ	28		
		15					17			BAY 6902ZZ	32		7
		20	100~500	10.0~16.0	5.0~15.0	6.0~8.0	22			BAY 6804ZZ	42		9
		25					27			30	28		BAY 6905ZZ
ENL31	60	12					22			BAY 6201ZZ	32	9	
		15								BAY 6002ZZ	37		
		20								BAY 6904ZZ	42		15
		25								32	—		—
	80	25						41			BAY 6205ZZ	52	13
		30					BAY 6006ZZ				55	10	
		35											



Номер детали		d	10 мм вкл.		X	Y	Z
Код	D		L				
ENL31	40	8	100~500	10.0~16.0	5.0~15.0	6.0~8.0	
ENL41	40	10					

ENL31 — D40 — d8 — L200 — X10 — Y6 — Z6.2



Цена со скидкой		
Ед.	1~5	6~
Цена	100%	Доп. цена



Доставка	
Ед.	10
Цена	100%





Ширина L=38~350

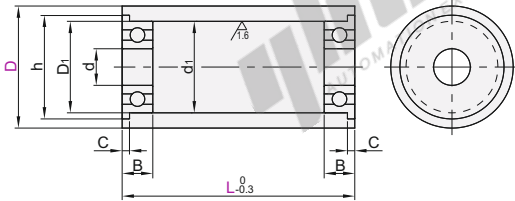
Код	Тип	Материал		Обработка поверхности
		Основной корпус GB	Подшипник Эквив. GB	
ENNO1	Прямой	45	S45C	Черное оксидное
ENNO2		LF2	A5052	Безэлектродное никелирование
ENN11		0Cr18Ni9	SUS304	Прозрачное анодирование
ENN21		Blue POM	Blue POM	—
ENN26		Blue POM	Blue POM	—



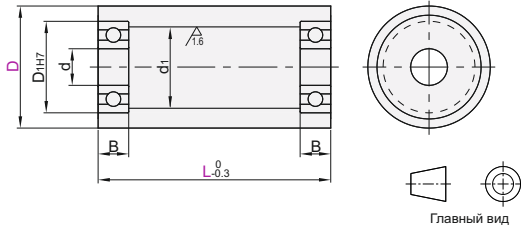
В наличии Собственного производства

Точность подшипника: GB/T 307.1 Класс 0  
Эквивалент: JIS B 1514 Класс 0

D=20 • 25 • 30 • 35 • 40



D=30A • 40A



Код	D	L Выбор	d	d1	Размеры подшипника				
					No.	D1	B	C	h
ENNO1	20	38 45 50 60	6	15	BAL696ZZ×2	15	5	1.2	17
	25	38 45 50 60 70			BAL 606ZZ×2	17	6		
ENNO2	30	38 45 50 60 70 85	8	17	BAF 698ZZ×2	19	—	—	
ENN11	30A	38 45 50 60 70 85			BAL 608ZZ×2	22	7	1.5	25
ENN21	35	38 45 50 60 70 85 90	10	22	BAY 6000ZZ×2	26	8	—	—
ENN26	40	38 45 50 60 70 85 90			BAY 6000ZZ×2	26	8	—	—
	40A	38 45 50 60 70 85 90							



Номер детали		L		d
Код	D	Выбор		
ENNO1	20	38 45 50	6	
ENNO2	25	38 45 50 60		
ENN02 — D25 — L38				



Ед.	1~5	6~
Цена	100%	Доп. цена

Доставка 6  
ENNO1/11/21

Доставка 7  
ENNO2

Доставка 10  
ENN26

Ширина L=80~350

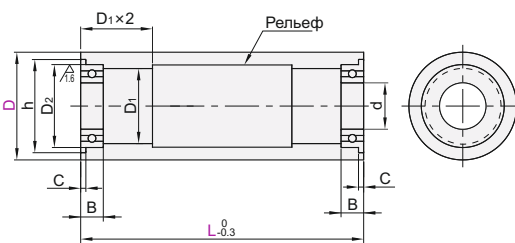
Код	Тип	Материал		Обработка поверхности
		GB	Эквив.	
ENN31	Прямой	45	S45C	Черное оксидное
ENN41		LF2	A5052	Прозрачное анодирование
ENN46		Blue POM	Blue POM	—



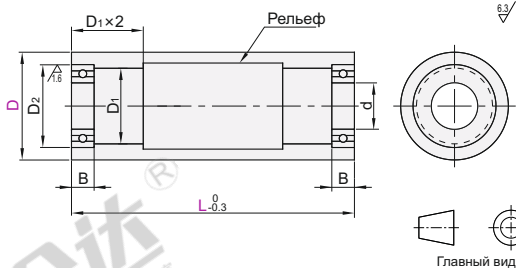
В наличии Собственного производства

Точность подшипника: GB/T 307.1 Класс 0  
Эквивалент: JIS B 1514 Класс 0

D30



D40



Код	D	L 10 мм вкл.	d	D1	Размеры подшипника				
					№	D2	B	C	h
ENN31	30	80~350	8	9	BAL678ZZ	12	3.5	0.8	13.6
ENN41	40		BAY6801ZZ	21	5	—	—		
ENN46	40								



Номер детали		L
Код	D	10 мм вкл.
ENN31	30	80~350
ENN41	40	80~350
ENN41 — D40 — L100		



Ед.	1~5	6~
Цена	100%	Доп. цена

Доставка 10

# Ролики для круглых ремней

## Трапецевидная канавка

Установочный винт

Ролики  
Звездочки

F8

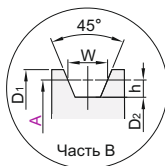
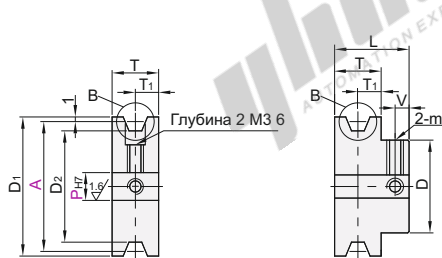
Код	Тип	Материал		Обработка поверхности
		GB	Эквив.	
ENQ01	Без вехи	45	S45C	Черное оксидное
ENQ02		LF2	A5052	Безэлектродное никелирование
ENQ11		LF2	A5052	Прозрачное анодирование
ENQ21	Трапецевидной Канавки	45	S45C	Черное оксидное
ENQ22		0Cr18Ni9	SUS304	Безэлектродное никелирование
ENQ26		0Cr18Ni9	SUS304	—
ENQ31		LF2	A5052	Прозрачное анодирование



В наличии Собственного производства

Без вехи  
ENQ01/02/11

С вехой  
ENQ21/22/26/31



Технические характеристики отверстия вала

H Круглое отверстие

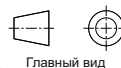


P Круглое отверстие+метчик



N Новое отверстие для шпоночного паза JIS + метчик

C Старое отверстие для шпоночного паза JIS + метчик



Главный вид

1) Подробные сведения о размерах шпоночных пазов приведены на стр.2093.

2) Винты с шестигранной головкой и установочные винты приведены на стр.829 / стр.832.

Номер детали Код	A	Ремень Радиус	Технические характеристики отверстия вала, внутренний диаметр			D1	D2	h	W	T	T1	L	V	D	m	Применяемая Ремень Диаметр
			Шаг 1 мм													
			H-P (H7)	N (Новый JIS)	C (Старый JIS)											
ENQ21 ENQ22 ENQ26 ENQ31	15	1	3~7	—	—	17	13	1	2.2	5	2.5	11	3	12	M3	2
	20		3~12	8~10	—	22	18							16		
	30		—	—	—	32	28							20		
	40		—	—	—	42	38							20		
	20		3~12	8	—	22	17							16		
	30		4~12	8~10	—	32	27							20		
	40		—	—	—	42	37							20		
	45		4~20	8~20 (8~15)	10	47	42							20		
	60		—	—	—	62	57							25		
	18		—	—	—	20	14							16		
ENQ01 ENQ02 ENQ11	23	2.5	8~10	—	—	25	19	2.5	5.5	10	5	20	5	25	M4	5
	28		4~12	8~10	—	30	24							20		
	30		—	—	—	32	26							20		
	40		—	—	—	42	36							20		
	45		—	—	—	47	41							20		
	48		4~20	8~20 (8~15)	10	50	44							25		
	60		—	—	—	62	56							25		
	80		—	—	—	82	76							25		
	28		4~12	8~10	—	30	23							16		
	40		—	—	—	42	35							20		
ENQ21 ENQ22 ENQ26 ENQ31	48	3	8~10	—	—	50	43	3	6.6	10	5	20	5	25	M4	6
	50		4~20	8~20 (8~15)	10	52	45							25		
	60		—	—	—	62	55							25		
	75		—	—	—	77	70							25		
	80		—	—	—	82	74							25		
	95		—	—	—	97	89							25		
	100		—	—	—	102	94							25		
	50		4~12	8~10	—	52	42							16		
	60		—	—	—	62	52							20		
	80		—	—	—	82	72							20		
ENQ21 ENQ22 ENQ26 ENQ31	100	4	8~10	—	—	102	92	4	8.8	12	6	24	6	30	M4 (M5)	8
	120		4~20	—	—	122	112							30		
	60		—	—	—	62	50							30		
	80		—	—	—	82	70							30		
	100		—	—	—	102	90							30		
	120		—	—	—	122	110							30		
	140		—	—	—	142	130							30		
	50		4~20	8~20 (8~15)	10	52	42							16		
	60		—	—	—	62	52							20		
	80		—	—	—	82	72							20		
100	—	—	—	102	92	20										
120	—	—	—	122	112	20										
60	4~20	8~20	10	62	50	30										
80	—	—	—	82	70	30										
100	—	—	—	102	90	30										
120	—	—	—	122	110	30										
140	—	—	—	142	130	30										

1) Технические характеристики отверстия вала Размеры "N" с ( ) указаны только для типа с вехой.

✳ При диаметре вала 15 мм и более размер установочного винта равен M5.



Номер детали Код	A	Ремень Радиус	Технические характеристики отверстия вала, внутренний диаметр			D1
			Шаг 1 мм			
			H-P (H7)	N (Новый JIS)	C (Старый JIS)	
ENQ21	30	1	3~7	—	—	32
ENQ22	40	1	3~12	8~10	—	42

ENQ21 — A30 — 1 — H5

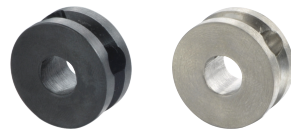


Цена со скидкой  
Ед. 1~9 10~  
Цена 100% Доп. цена

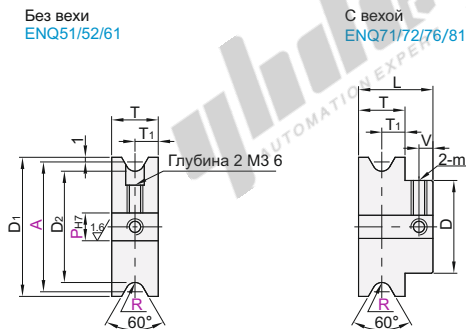


Доставка  
10

Код	Тип	Материал		Обработка поверхности	
		GB	Эквив.		
ENQ51	U-образная канавка	Без вехи	45	S45C	Черное оксидное
ENQ52			LF2	A5052	Безэлектродное никелирование
ENQ61		С вехой	45	S45C	Черное оксидное
ENQ71			0Cr18Ni9	SUS304	Безэлектродное никелирование
ENQ72					—
ENQ76					—
ENQ81			LF2	A5052	Прозрачное анодирование



В наличии Собственного производства



Технические характеристики отверстия вала

H Круглое отверстие

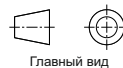


P Круглое отверстие+метчик



N Новое отверстие для шпоночного паза JIS + метчик

C Старое отверстие для шпоночного паза JIS + метчик



Подобные сведения о размерах шпоночных пазов приведены на стр.8293.  
Винты с шестигранной головкой и установочные винты приведены на стр.829 / стр.832.

Номер детали	R	Технические характеристики отверстия вала, внутренний диаметр			D1	D2	T	T1	L	V	D	m	Применяемая Ремень Диаметр							
		Шаг 1 мм		Выбор																
Код	A	H-P(H7)	N (Новый JIS)	C (Старый JIS)																
ENQ71 ENQ72 ENQ76 ENQ81	15	1	3~7	—	17	13	5	2.5	11	3	12	M3	2							
	20		—	22	18	16														
	30		3~12	8~10	32	28					20									
	40		—	42	38	20														
	40		3~12	8	22	17					16									
Без вехи ENQ51 ENQ52 ENQ61	20	1.5	3~12	8	32	27	10	5	16	3	20	M3	3							
	30		4~12	8~10	42	37					20									
	40		—	47	42	20					5			25	M4					
	45		4~20	8~20 (8~15)	10	62					57			16	3	20	M3			
	60		—	20	14	25					19			16	3	20	M3			
	18		4~12	8~10	—	30					24			16	3	20	M3			
	23		—	32	26	42					36			10	5	—	—	4		
	28		4~12	8~10	—	47					41			—	—	—	—	—	—	
	30		—	50	44	62					56			20	5	25	M4			
	40		4~20	8~20 (8~15)	10	82					76			16	3	20	M3			
С вехой ENQ71 ENQ72 ENQ76 ENQ81	40	2	4~12	8~10	—	42	35	10	5	20	5	25	M4	5						
	45		—	50	43	62	55								20	5	25	M4		
	48		4~20	8~20 (8~15)	10	77	70								—	—	—	—	—	
	60		—	82	75	30	22								16	3	20	M3		
	80		4~12	8~10	—	40	32								—	—	—	—	—	
	28		—	50	42	52	44								—	—	—	—	—	
	40		—	60	52	60	52								10	5	20	5	25	M4
	48		4~20	8~20 (8~15)	10	62	54								16	3	20	M3		
	50		—	77	69	82	74								—	—	—	—	—	
	75		—	97	89	102	94								—	—	—	—	—	
Без вехи ENQ51 ENQ52 ENQ61	80	3	8~20 (8~15)	10	52	42	10	5	20	5	25	M4	6							
	80		—	62	54	60								52	—	—	—	—		
	80		—	82	74	77								69	—	—	—	—		
	95		—	82	74	97								89	—	—	—	—		
	100		—	102	94	102								92	—	—	—	—		
	50		—	52	42	62								52	12	6	24	6	30	M4 (M5)
	60		4~20	—	82	72								102	92	—	—	—	—	
	80		—	102	92	122								112	—	—	—	—	—	
	100		—	62	50	82								70	15	7.5	27	6	30	M4 (M5)
	120		—	102	90	122								110	—	—	—	—	—	
140	—	142	130	—	—	—	—	—	—	—	—									

Технические характеристики отверстия вала "N" размеров с ( ) указаны только для типа с вехой. \* При диаметре вала, равном 1 отверстию вала, технические характеристики "N" размеров с ( ) указаны только для типа с вехой. 5 мм или более, размер установочного винта равен M5.



Номер детали		R	Технические характеристики отверстия вала, внутренний диаметр			D1
Код	A		Шаг 1 мм		Выбор	
ENQ72	40		H-P(H7)	N (Новый JIS)	C (Старый JIS)	
ENQ72	40		3~12	8~10	—	32
ENQ72	40		—	—	—	42



Цена со скидкой		
Ед.	1~9	10~
Цена	100%	Доп. цена



# Ролики для круглых ремней

## Трапецевидная канавка Зажим

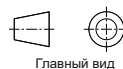
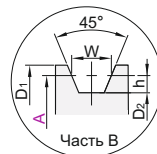
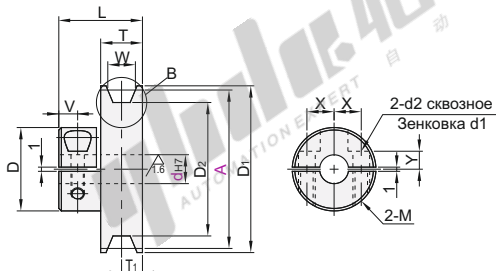
Ролики  
Звездочки

F8

Код	Тип		Материал		Обработка поверхности
			GB	Эквив.	
ENS01	Зажим	Трапецевидная канавка	45	S45C	Черное оксидное
ENS11			LF2	A5052	Прозрачное анодирование



В наличии Собственного производства



При M=M3, d1=Ø 6,5, d2=Ø3,3  
При M=M4, d1=Ø8, d2=Ø4,3

Номер детали		Ремень Радиус	d <sub>h7</sub> Выбор	D	D <sub>1</sub>	D <sub>2</sub>	h	W	L	T	T <sub>1</sub>	V	X	Y	M	Применяя Ремень Диаметр	
Код	A																
ENS01	20	1	4 5	16	22	18							5	3	M3	2	
	30		4 5 6 6.35 8	20	32	28	1	2.2	11	5	2.5		7	3.5			
	40					42	38						2.5				
	30	1.5	4 5 6 6.35 8	20	32	27			16				7	3.5	M3	3	
	40		4 5 6 6.35 8	20	42	37	1.5	3.3									
	45		4 5 6 6.35 8 10 11 12	25	47	42							4.5	9	4.5		M4
	60	2	4 5 6 6.35 8	20	62	57			20							4	
	23				25	19											
	28		4 5 6 6.35 8	20	30	24			16				2.5	7	3.5		M3
	30	2	4 5 6 6.35 8	20	32	26										4	
	40		4 5 6 6.35 8	20	42	36	2	4.4									
	45		4 5 6 6.35 8 10 11 12	25	47	41							4.5	9	4.5		M4
	48	2.5	4 5 6 6.35 8	20	50	44			20							5	
	60		4 5 6 6.35 8 10 11 12	25	62	56							4.5	9	4.5		M4
	80		4 5 6 6.35 8	20	82	76											
	28	3	4 5 6 6.35 8	20	30	23			16	10	5		2.5	7	3.5	M3	6
	38		4 5 6 6.35	20	42	35								6.5			
	48		4 5 6 6.35 8	20	50	43											
	50	3	4 5 6 6.35 8	20	52	45	2.5	5.5								6	
	60		4 5 6 6.35 8 10 11 12	25	62	55			20				4.5	9	4.5		M4
75	4 5 6 6.35 8		20	77	70												
80	3	4 5 6 6.35 8	20	82	75										6		
28		4 5 6 6.35 8	20	30	22			16				2.5	7	3.5		M3	
38		4 5 6 6.35	20	40	32								6.5				
48	3	4 5 6 6.35 8	20	50	42										6		
50		4 5 6 6.35 8	20	52	44												
58		4 5 6 6.35 8 10 11 12	25	60	52	3	6.6	20				4.5	9	4.5		M4	
60	3	4 5 6 6.35 8	20	62	54										6		
75		4 5 6 6.35 8 10 11 12	25	77	69												
95		4 5 6 6.35 8	20	97	89												
100	3	4 5 6 6.35 8	20	102	94										6		
		4 5 6 6.35 8	20	102	94												
		4 5 6 6.35 8	20	102	94												



Номер детали		Ремень Радиус	d <sub>h7</sub> Выбор
Код	A		
ENS01	20	1	4 5
ENS11	30	1.5	4 5 6 6.35 8

ENS01 — A20 — 1 — d5



Цена со скидкой	
Ед.	1-9 10~
Цена	100% Доп. цена

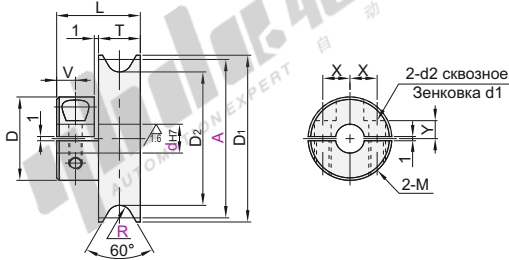


Доставка	
6	

Код	Тип		Материал		Обработка поверхности
			GB	Эквив.	
ENS21	Зажим	U-образная канавка	45	S45C	Черное оксидное
ENS31			LF2	A5052	Прозрачное анодирование



В наличии Собственного производства



6.3

□ При M=M3, d1=Ø6,5, d2=Ø3,3  
При M=M4, d1=Ø8, d2=Ø4,3



Номер детали		R	d <sub>H7</sub> Выбор	D	D <sub>1</sub>	D <sub>2</sub>	L	T	V	X	Y	M	Применяемая Ремень Диаметр						
Код	A																		
ENS21	20	1	4 5	16	22	18	11	5	2.5	7	3.5	M3	2						
	30		4 5 6 6.35 8	20	32	28													
	40		4 5 6 6.35 8	20	42	38													
	ENS31	30	1.5	4 5 6 6.35 8	20	32	27	16	20	4.5	9	4.5	M4	3					
		45		4 5 6 6.35 8 10 11 12	25	42	37												
		60		4 5 6 6.35 8 10 11 12	25	47	42												
		23			25	62	57												
		28			25	25	19												
		30		4 5 6 6.35 8	20	30	24												
		40		2	4 5 6 6.35 8	20	32								26				
		45			4 5 6 6.35 8	20	42								36				
		48			4 5 6 6.35 8 10 11 12	25	47								41				
		60			4 5 6 6.35 8 10 11 12	25	50								44				
	80		25	62	56														
	28	4 5 6 6.35 8	20	82	76														
	ENS21	2.5	4 5 6 6.35 8 10 11 12	25	20	30	23	16	10	2.5	7	3.5	M3						
															40	42	35		
															48	50	43		
															50	52	45		
															60	62	55		
															75	77	70		
															80	82	75		
															28	4 5 6 6.35 8	20	30	22
															38	4 5 6 6.35	20	40	32
															48		20	50	42
	50		20	52	44														
	ENS21	3	4 5 6 6.35 8 10 11 12	25	25	60	52	20	20	4.5	9	4.5	M4	6					
															60	62	54		
															75	77	69		
															95	97	89		
100															102	94			



Номер детали		R	d <sub>H7</sub> Выбор
Код	A		
ENS21	20	1	4 5
ENS31	30		4 5 6 6.35 8

ENS21 — A20 — R1 — d5



Цена со скидкой  
Ед. 1-9 10-  
Цена 100% Дпол. цена



Доставка  
6

# Ролики для круглых ремней

Двойная

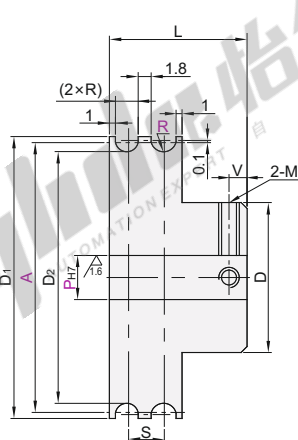
Ролики  
Звездочки

F8

Код	Тип	Материал		Обработка поверхности
		GB	Эквив.	
ENS51	Двойная	LF2	A5052	Прозрачное анодирование
ENS61		0Cr18Ni9	SUS304	—



В наличии Собственного производства



Номер детали		R	Технические характеристики отверстия вала, внутренний диаметр P (H7) с шагом 1 мм	S	D	D1	D2	L	V	2-M (Грубый)	Комплекующие Установочные винты	Применимая круглая лента									
Код	A																				
ENS51	15		3-8		12	17	13														
	20	1.1	4-10	4	17	22	18	14				2									
	30		4-12		21	32	28														
	20		3-10		17	22	17														
	30	1.6	5-12	5	21	32	27	16	3	M3	M3x3	3									
	40					42	37														
	45					47	42														
	23		5-20			25	19														
	28	2.1	5-12	6	21	30	24	18													
	30					32	26														
	40					42	36														
	45					47	41														
	48		5-20		31	50	44	20		M4	M4x3										
	28	2.6	5-12	7	21	30	23	22	4	M3	M3x3	5									
	40					42	35														
	50					52	45														
	28					3.1	5-12						8	23	30	22	24	4	M4	M4x3	6
	38														40	32					
	48														50	42					
	50		5-20		31	77	69														
	100		5-20			102	94														
	50	4.1	5-20	10		52	42	30	5	M5	M5x3	8									
	60					62	52														
	100					102	92														
	60	5.1	5-20	12	35	62	50	34	5	M5	M5x4	10									
	100					102	90														
	140		5-20			142	130														



Номер детали		R	Технические характеристики отверстия вала Внутренний диаметр P (H7) с шагом 1 мм
Код	A		
ENS51	15	1.1	3-8
ENS61	20	1.6	4-10

ENS51 — A15 — R1.1 — P5



Цена со скидкой		
Ед.	1-9	10~
Цена	100%	Доп. цена



Доставка	
Ед.	10~
Цена	10

Код	Тип	Основной корпус				Резьба			Подшипник
		Материал		Обработка поверхности	Материал		Обработка поверхности	Материал	
		GB	Эквив.		GB	Эквив.			
ENU01	Стандарт	45	S45C	Black Oxide	—	—	—	Сталь	
ENU02		LF2	A5052	Clear Anodize	—	—	—		
ENU21		0Cr18Ni9	SUS304	—	—	—	—		Нержавеющая сталь
ENU51	С нар. резьбой	45	S45C	Черное оксидное	45	S45C	Черное оксидное	Сталь	
ENU52		LF2	A5052	Безэлектродное никелирование	—	—	Безэлектродное никелирование		
ENU61		0Cr18Ni9	SUS304	Прозрачное анодирование	0Cr18Ni9	SUS304	—		
ENU71		—	—	—	—	—	—		Нержавеющая сталь



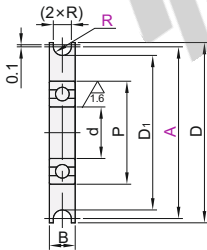
В наличии    Собственного производства



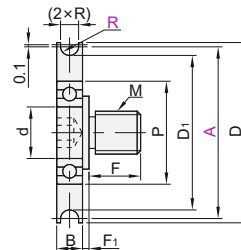
Обработка согласно чертежам

Точность подшипника: GB/T 307.1 Класс 0  
Эквивалент: JIS B 1514 Класс 0

Стандарт  
ENU01/02/11/21



С нар. резьбой  
ENU51/52/61/71



6.3

- Подшипники приклеены.
- Резьбовые штифты обжаты.



Главный вид

Номер детали		R	F	d	P	D	D <sub>1</sub>	B	Подшипник	M	G	F <sub>1</sub>	Применимый диаметр круглой ленты.
Код	A												
Стандарт	(15)				11	17	13	4	BAF694ZZ				2
	(20)	1.1		4	13	21	18		BAF624ZZ				
	(30)			5	16	32	28		BAF625ZZ				
	(20)			4	13	22	17		BAF624ZZ	—	—	—	
	(23)	1.6				16	25	20	5	BAF625ZZ			3
	(30)			5		32	27						
	(18)				11	20	14		BAF685ZZ				
	23				15	25	19		BAF696ZZ				4
	28	2.1	8	6		30	24		BAF626ZZ	M6	3	1.0	
	30			8	19	32	26		BAF698ZZ		4		
	40		12	12	24	42	36		BAY6901ZZ	M10	6	1.5	
	48			6	30	23	6		BAF626ZZ		3		5
	28			6	19	42	35		BAF698ZZ	M6	4	1.0	
	40	2.6	8	8		50	43						
48		12	12	24	52	45		BAY6901ZZ	M10	6	1.5		
50			8	24	40	32		BAF628ZZ	M8	4	1.0	6	
48			8		50	42							
50	3.1		12	28	52	44		BAY6001ZZ					
60			12	37	102	94		BAY6904ZZ					
100			20	32	52	42		BAY6201ZZ	M10	6	1.5	8	
50	4.1	12	12		52	42							
60					62	50							
80	5.1		20	42	82	70		BAY6004ZZ					
(140)					142	130							10

Размеры, отмеченные знаком ( ), доступны только для стандартного типа.



Образец, описание позиции в заказе

Номер детали		R
Код	A	
ENU01	A20	R.1
ENU02	30	



Цена со скидкой	
Ед.	Дол. цена
1~9	10~
Цена 100%	Дол. цена



Доставка  
7  
ENU02/52



Доставка  
6  
Оставшиеся



# Направляющие звездочки для круглых лент

← Широкий

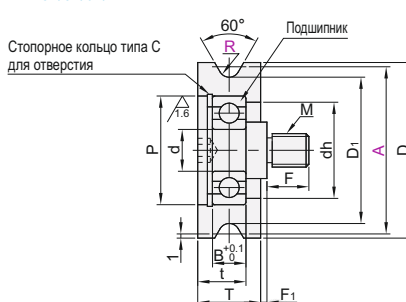
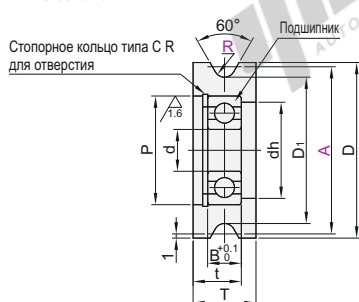
Ролики  
Звездочки  
F8

Код	Тип	Основной корпус			Резьба			Подшипник
		Материал		Обработка поверхности	Материал		Обработка поверхности	Материал
		GB	Эквив.		GB	Эквив.		
ENY01	Стандарт	45	S45C	Черное оксидное	—	—	Сталь	
ENY02		—	—	Безэлектродное никелирование	—	—		
ENY11		LF2	A5052	Прозрачное анодирование	—	—		
ENY21		0Cr18Ni9	SUS304	—	—	—		Нержавеющая сталь
ENY51	С нар. резьбой	45	S45C	Черное оксидное	45	S45C	Сталь	
ENY52		—	—	Безэлектродное никелирование	—	—		
ENY61		LF2	A5052	Прозрачное анодирование	—	—		
ENY71		0Cr18Ni9	SUS304	—	0Cr18Ni9	SUS304		Нержавеющая сталь

Точность подшипника: GB/T 307.1 Класс 0  
Эквивалент: JIS B 1514 Класс 0

Стандарт  
ENY01/02/11/21

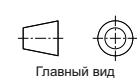
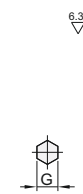
С нар. резьбой  
ENY51/52/61/71



Подшипники приклеены.  
Резьбовые штифты обжаты.



В наличии Собственного производства



Номер детали		R	d	P	dh	D	D <sub>1</sub>	T	t	B	Подшипник	M	G	F	F <sub>1</sub>	Применимый диаметр круглой ленты.
Стандарт	(15)	1	3	10	8	17	13	10	6.5	4	BAF623ZZ	—	—	—	—	2
	(20)	1	5	16	13	22	18	10	7.5	5	BAF625ZZ	—	—	—	—	2
	(30)	1.5	4	13	11	22	17	10	7.5	5	BAF624ZZ	—	—	—	—	3
	(20)		6	19	16	32	27	12	9	6	BAF626ZZ	M6	3	10	1	
	28	2	5	16	13	25	19	10	7.5	5	BAF625ZZ	—	—	—	—	4
	30		6	19	16	30	24	12	9	6	BAF626ZZ	M6	3	10	1	
	40		10	26	23	42	36	15	11.5	8	BAY6000ZZ	M8	5	12	1.5	
	48		12	28	25	50	44	15	11.5	8	BAY6001ZZ	M10	6	15	1.5	
	60	2.5	5	16	13	25	18	10	7.5	5	BAF625ZZ	—	—	—	—	5
	(23)		6	19	16	30	23	12	9	6	BAF626ZZ	M6	3	10	1	
	28		10	26	23	42	35	15	11.5	8	BAY6000ZZ	M8	5	12	1.5	
	40		12	28	25	50	43	15	11.5	8	BAY6001ZZ	M10	6	15	1.5	
	48		12	28	25	52	45	15	11.5	8	BAY6001ZZ	M10	6	15	1.5	
	60		12	28	25	62	55	15	11.5	8	BAY6001ZZ	M10	6	15	1.5	
С нар. резьбой	28	3	6	19	16	30	22	12	9	6	BAF626ZZ	M6	3	10	1	6
	38		10	26	23	40	32	12	9	6	BAY6000ZZ	M8	5	12	1.5	
	48	4	—	—	—	50	42	—	—	—	—	—	—	—	—	8
	50		—	—	—	52	44	—	—	—	—	—	—	—		
	60		—	—	—	62	54	—	—	—	—	—	—	—		
	80		—	—	—	82	74	—	—	—	—	—	—	—		
	100	5	12	28	25	102	94	15	11.5	8	BAY6001ZZ	—	—	—	—	10
	50		—	—	—	52	42	—	—	—	—	—	—	—		
	60		—	—	—	62	52	—	—	—	—	—	—	—		
	80		—	—	—	82	72	—	—	—	—	—	—	—		
	100		15	32	28	102	92	16	12.5	9	BAY6002ZZ	M10	6	15	1	
	120		15	32	28	122	112	16	12.5	9	BAY6002ZZ	—	—	—	—	
	60	5	12	28	25	62	50	15	11.5	8	BAY6001ZZ	—	—	—	—	10
	80		—	—	—	82	70	15	11.5	8	BAY6001ZZ	—	—	—	—	
100	—		—	—	102	90	—	—	—	—	—	—	—	—		
120	15		32	28	122	110	16	12.5	9	BAY6002ZZ	—	—	—	—		
140	—	—	—	142	130	—	—	—	—	—	—	—	—	—		

Размеры, отмеченные знаком ( ), доступны только для стандартного типа.



Номер детали		R
Код	A	
ENY01	A20	
ENY02	A30	
ENY01	A20	R1

Цена со скидкой	
Ед.	1~9 10~
Цена	100% Доп. цена

Доставка  
7

ENY02/52

Доставка  
6

Оставшиеся