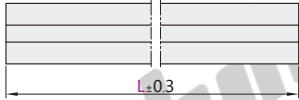


Код	Материал	Обработка поверхности
АОВ05	А6063-T5	Пескоструйное окисление

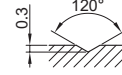
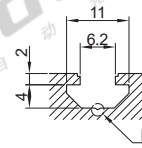
- ☐ Участок трещины не подвергается окислению.
- ☑ Максимальная полезная длина: 3800-3850 мм
Вся стандартная длина: 4000 мм.

☑ L Допуск по длине
 $L \leq 1000 \text{ мм}$



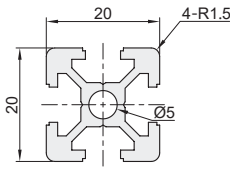
(При $L > 1000$ мм допуск по длине составляет ± 0.5)

☑ Информация о вырезе

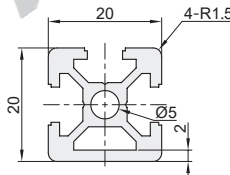


Увеличенный вид части I

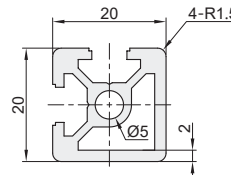
АОВ05-2020



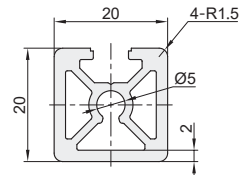
АОВ05-2020А



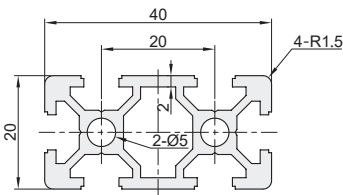
АОВ05-2020В



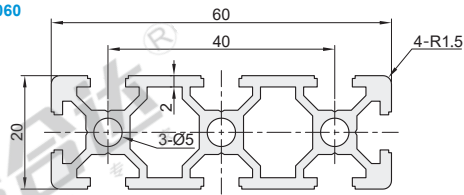
АОВ05-2020С



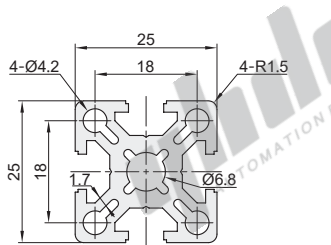
АОВ05-2040



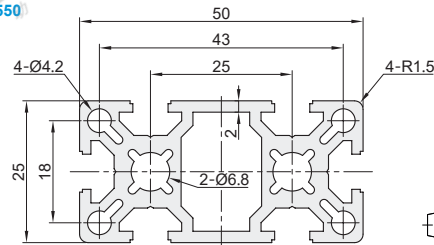
АОВ05-2060



АОВ05-2525



АОВ05-2550



Номер детали Код	No.	L 0,5 мм внутри.	Размер сечения	Масса (Кг/м)	Площадь сечения (мм ²)	Момент инерции сечения		Модуль загибочного сечения	
						I _x	I _y	W _{xmax} (мм ³)	W _{ymax} (мм ³)
АОВ05	2020	50-4000	20×20	0.49	172.64	0.73×10^4	0.73×10^4	728.80	728.80
	2020A			0.53	185.70	0.73×10^4	0.83×10^4	689.81	827.20
	2020B			0.53	185.09	0.75×10^4	0.84×10^4	736.79	818.38
	2020C			0.56	199.21	0.82×10^4	0.92×10^4	817.54	883.87
	2040			0.85	297.99	1.30×10^4	4.90×10^4	1296.50	2449.45
	2060			1.20	423.34	1.86×10^4	15.03×10^4	1864.10	5009.57
	2525			0.84	295.37	1.67×10^4	1.67×10^4	1334.88	1334.88
	2550			1.42	501.11	3.10×10^4	12.45×10^4	2478.96	4981.16



Номер детали Код	No.	L 0,5 мм внутри.	Размер сечения
АОВ05	2020B 2040D	50<4000	20×20 20×40

АОВ05 — 2040 — L350

☑ Дополнительная обработка

Номер детали Код	No.	L 0,5 мм внутри.	Необязательный код обработки
АОВ05	2020B 2040D	50<4000	LM/RM/DM

АОВ05 — 2040 — L350 — RM



☑ Обработка торцевых резьбовых отверстий

Код	Спец.
	Замените сквозное отверстие на резьбовое
	Метод выбора LM/RM/DM
LM (Left end)	
RM (Right end)	
DM (Double end)	
	☐ Измените сквозное отверстие Ø5 на отверстие для винта М6 глубиной 15

☐ См. стр. P469-474 для дополнительной обработки.

Угловые пластины, отлитые под давлением

Код	Тип	Материал	Обработка поверхности
ABB11-206	Угловые пластины, отлитые под давлением	ADC12	Пескоструйная обработка/шлифовка

Используется для усиления наружного и внутреннего соединений фиксированного угла экструзии.

Поместите гайку в экструзионную канавку и закрепите угловую пластину с экструзией болтами

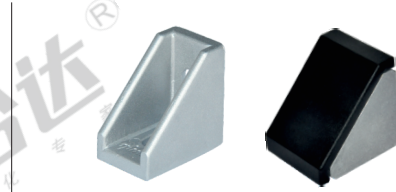


ABB11-206-2020

Обработка поверхности: Пескоструйная обработка

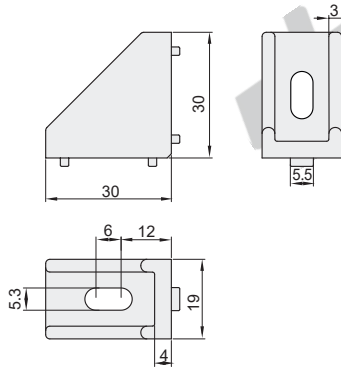
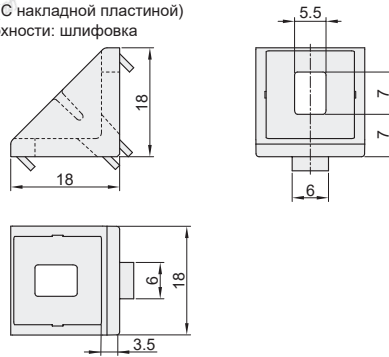
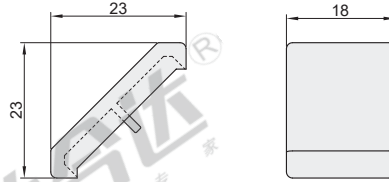


ABB11-206-2020G (С накладной пластиной)

Обработка поверхности: шлифовка



Накладная пластина (соответствующего назначения)



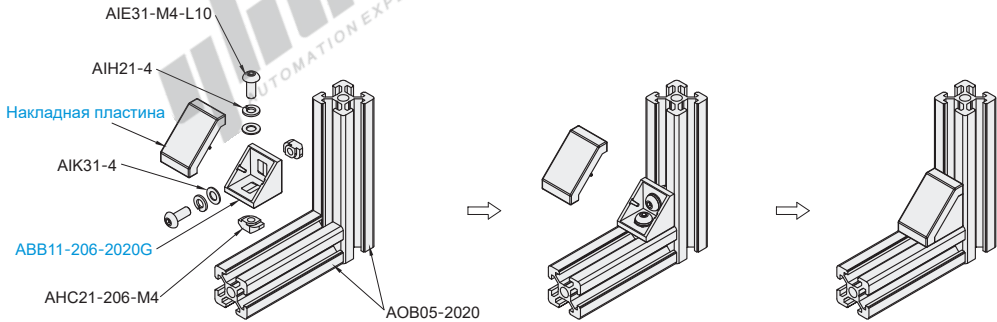
Код	Масса, г/шт
ABB11-206-2020	16
ABB11-206-2020G	



Пример

Развернутый чертёж

Сборочный чертёж



Код ABB11-206-2020-SET-OB
ABB11-206-2020G-SET-OB



Пожалуйста, свяжитесь с менеджером по продажам

Код
ABB11-206-2020
ABB11-206-2020G



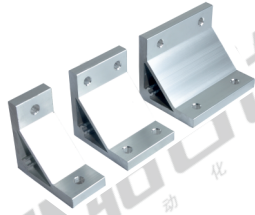
Дополнительная обработка

Дополнительная обработка

Номер детали	Необязательный код обработки
ABB11-206-2020	SET-OB
ABB11-206-2020G	S

ABB11-206-2020-SET-OB

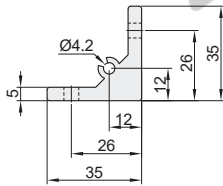
Добавить проект обработки	Код	Спец.
Крепление панели с резбобработкой отверстий	S	<p>Обработайте резбовые отверстия для монтажа панели на стороне угловых пластин (односторонние M3 резбовые отверстия)</p> <p>Положение резбового отверстия</p>
Оснащено подходящими болтами, триниковыми гайками, шайбой и пружинной шайбой	SET-OB	<p>При указании комплекта он комплектуется болтами, гайками, и шайбами для крепления угловых пластин на экструзионной машине.</p> <p>Болт: AIE31-M4-L10 Т-образная гайка: АНС21-206-M4 Шайба: AIK31-4 Пружинная шайба: AIN21-4</p>



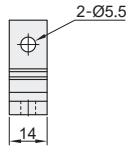
■ Экструзирующая угловая пластина

Код	Тип	Материал	Обработка поверхности
ABC01-206	Экструзирующие угловые пластины	А6063-T5	Пескоструйное окисление

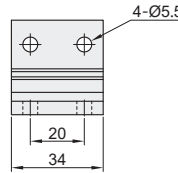
- ⓘ Используется для внешнего соединения экструзии под фиксированным углом, а уплотнительная пластина может быть закреплена.
- ⓘ В соответствии с требованиями к конструкции расстояние и длина отверстия могут быть обработаны в соответствии с чертежами.
- ⓘ Данная серия экструзионных угловых пластин не подходит для AOB05-2550.



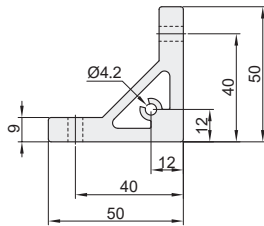
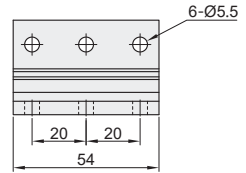
ABC01-206-35-14



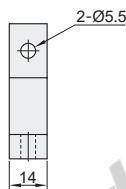
ABC01-206-35-34



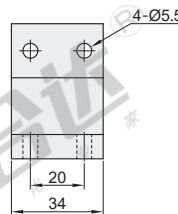
ABC01-206-35-54



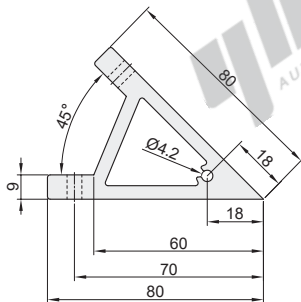
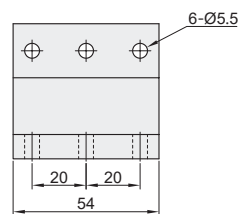
ABC01-206-50-14



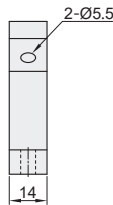
ABC01-206-50-34



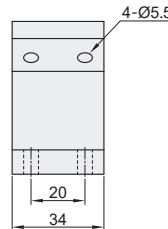
ABC01-206-50-54



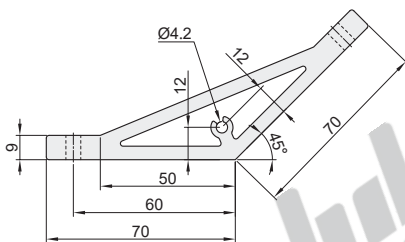
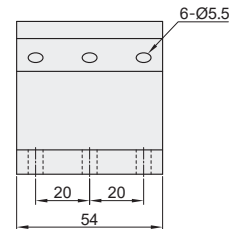
ABC01-206-80A-14



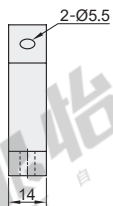
ABC01-206-80A-34



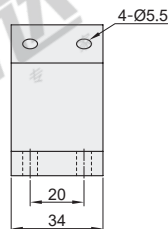
ABC01-206-80A-54



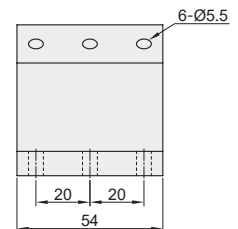
ABC01-206-70-14



ABC01-206-70-34



ABC01-206-70-54



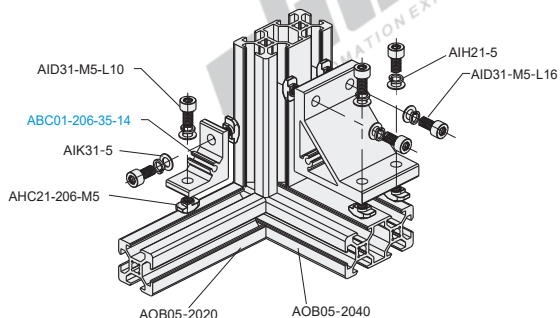
Код	Масса, (г/шт)
ABC01-206-35-14	14,4
ABC01-206-35-34	35,2
ABC01-206-35-54	56
ABC01-206-50-14	28
ABC01-206-50-34	69
ABC01-206-50-54	109

Код	Масса, (г/шт)
ABC01-206-80A-14	40,5
ABC01-206-80A-34	96
ABC01-206-80A-54	152
ABC01-206-70-14	46,6
ABC01-206-70-34	116
ABC01-206-70-54	185

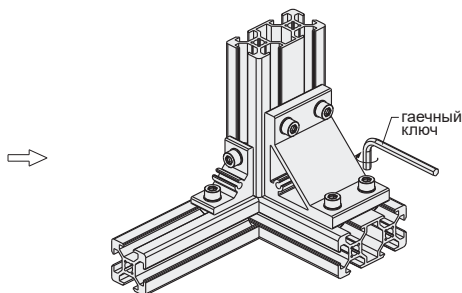


Поимер

Развернутый чертеж



Сборочный чертеж



Покажите, пожалуйста, варианты показан на рисунке

Код
ABC01-206-70-14
ABC01-206-70-34

Дополнительная обработка

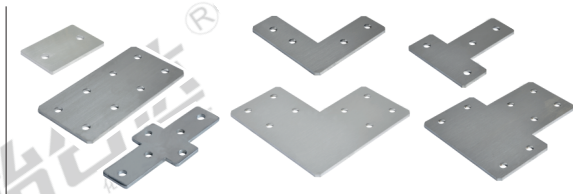
Номер детали	Необходимый код обработки	Номер детали	Необходимый код обработки
ABC01-206-70-14	S	ABC01-206-70-14	S
ABC01-206-70-34	SET-OB	ABC01-206-70-34	SET-DB
ABC01-206-70-14-S		ABC01-206-70-14-S-SET-OB	

Добавить проект обработки	Код	Спец.
Крепление панели с резью/обработка отверстий	S	<p>Обработайте резьбовые отверстия дротомана панели на стороне/угловых пластины (двухсторонне/М-резьбовые отверстия) Положение резьбового отверстия</p>
Оснащено подпорными болтами, тройниковыми гайками, шайбой и пружинной шайбой	SET-OB	<p>При указании комплекта он комплектуется болтами, гайками и шайбами для крепления угловых пластин на экструзионной машине. Болт: AID31-M5-L10 Т-образная гайка: АНС21-206-M5 Шайба : AIK31-5 Пружинная шайба: АИН21-5</p>

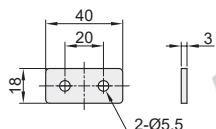
Примечание: В зависимости от толщины различных угловых пластин, комплектуются болтами различных спецификаций.

Код	Тип	Материал	Обработка поверхности
ACC31-206	Экструзионная соединительная пластина	SUS304	Вытягивание проволоки с одной стороны

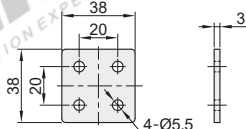
- Используется для высокопрочного соединения экструзионного линейного типа, крестообразного, L-образных и Т-образных конструкций.
- В соответствии с конструктивными требованиями расстояния между отверстиями и их длина могут быть подогнаны согласно чертежу.



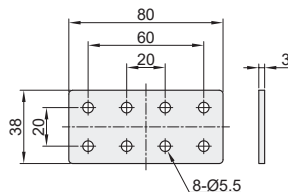
ACC31-206-Y-2020



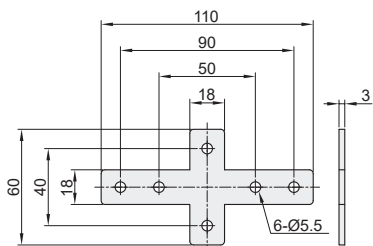
ACC31-206-Y-2040C



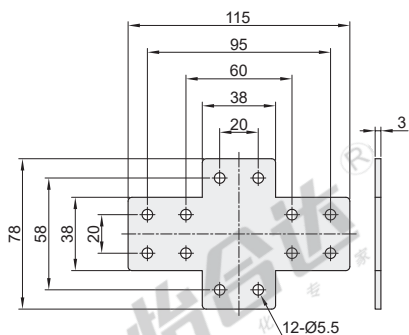
ACC31-206-Y-2040



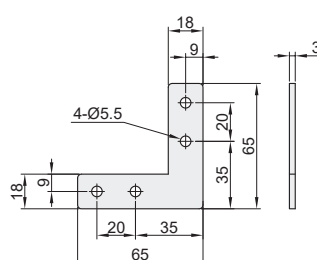
ACC31-206-X-2020



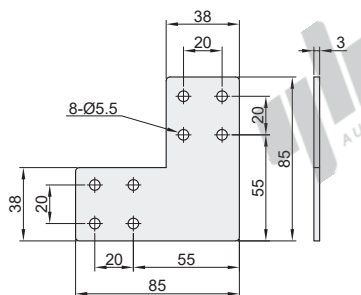
ACC31-206-X-2040



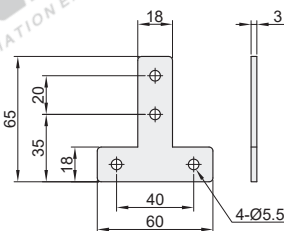
ACC31-206-L-2020



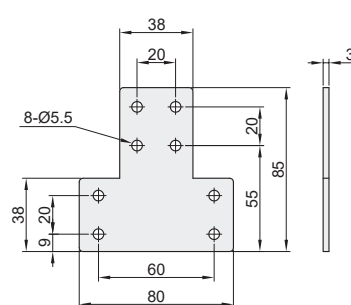
ACC31-206-L-2040



ACC31-206-T-2020



ACC31-206-T-2040



Код	Масса (г/шт)
ACC31-206-Y-2020	15.4
ACC31-206-Y-2040	66
ACC31-206-Y-2040C	30
ACC31-206-X-2020	54
ACC31-206-X-2040	129

Код	Масса (г/шт)
ACC31-206-L-2020	44.8
ACC31-206-L-2040	113
ACC31-206-T-2020	42.7
ACC31-206-T-2040	108



Дополнительная обработка

Code ACC31-206-Y-2020-SET-OB

Добавить проект обработки

Оказано подгонки: болтами, гроверными гайками, шайбой и пружинной шайбой

Код	Спец.
SET-OB	При указании комплекта он комплектуется болтами, гайками, и шайбы для крепления соединительной пластины на экструзионном устройстве. Болт: AID31-M5-L10 Т-образная гайка: АНС21-206-M5 Шайба : AIK31-5 Пружинная шайба: АИН21-5



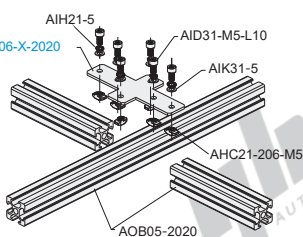
Пример

Пример использования крестообразной соединительной пластины

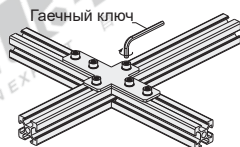
Развернутый чертёж

Сборочный чертёж

ACC31-206-X-2020



Гаечный ключ



Покупка, доставка, показаны на рисунке

Код

ACC31-206-T-2020
ACC31-206-T-2040



Экструзионные доп. детали серии Стандарт ЕС 20-Соединительная деталь

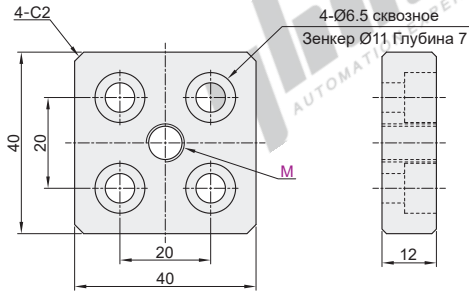
- ▶ Выравнивающие крепления
- ▶ Соединительная пластина
- ▶ Соединитель

Выравнивающие крепления Соединительная пластина

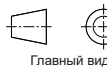
Код	Тип	Материал	Обработка поверхности
ACF23-206	Выравнивающие крепления Соединительная пластина	Углеродистая сталь	Хромирование

Используется для соединения экструзионных и выравнивающих креплений.

ACF23-206-4420-M12



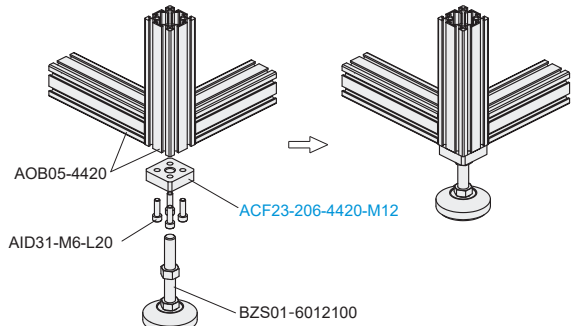
Код	Масса (г/шт)
ACF23-206-4420-M12	107



EX
Пример

Развернутый чертеж

Сборочный чертеж

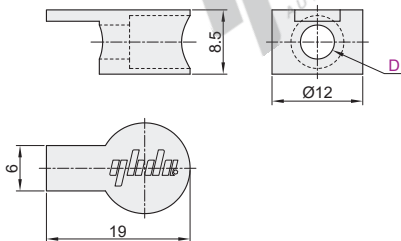


Built-in Connector

Код	Тип	Материал	Обработка поверхности
ADJ31-206	Встроенный коннектор	SUS304	Шлифовка и пескоструйная обработка
ADJ42-206		Цинковый сплав	Никелирование

Используется для внутреннего соединения между профилями под углом 90 градусов, с высокой прочностью соединения.

ADJ31-206-D4.5
ADJ42-206-D4.5



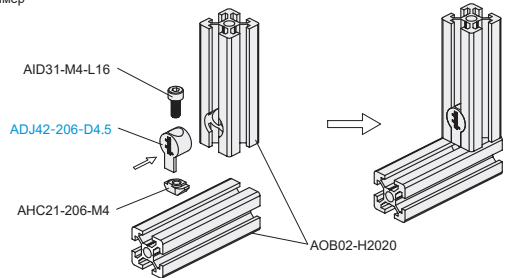
Код	Масса (г/шт)
ADJ31-206-D4.5	5.1
ADJ42-206-D4.5	4.2



EX
Пример

Развернутый чертеж

Сборочный чертеж



Размер обработки при экструзии:



▶ Подробную информацию о кодах последующей обработки смотрите на странице P415.



Код
ADJ31-206-D4.5
ADJ42-206-D4.5

Запрос
Путь



Дополнительная
обработка

Код ADJ31-206-D4.5-SET-OB

ADJ42-206-D4.5 -SET-OB

Добавить проект обработки	Код	Спец.
Оснащен подходящими болтами и тройниковыми гайками.	SET-OB	При указании КОМПЛЕКТА он комплектуется болтами гайками для использования с соединителями. Болты: AID31-M4-L16 Тройниковые гайки: ANC21-206-M4 ANC31-206-M4

Соединитель с угловой канавкой для отливки

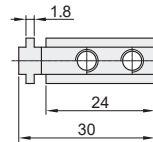
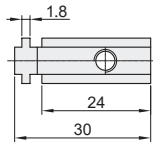
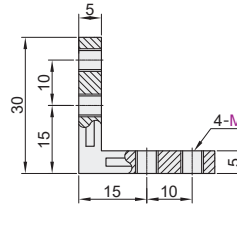
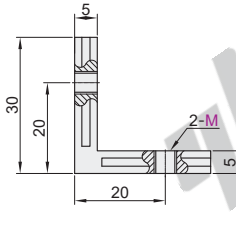
Код	Тип	Материал	Обработка поверхности
ADQ21-206	Канавка под углом отливки Соединитель	Углеродистая сталь	Гальванизированная
ADQ31-206		SUS304	—

Используется для внутреннего соединения между профилями под углом 90 градусов, удобно



ADQ21-206-M5
ADQ31-206-M5

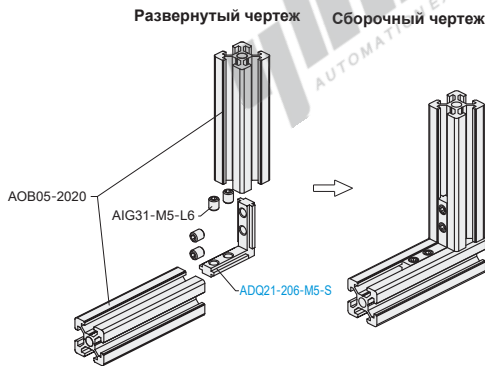
ADQ21-206-M5-S
ADQ31-206-M5-S



Код	Масса (г/шт)
ADQ21-206-M5	13.9
ADQ31-206-M5	13.6
ADQ21-206-M5-S	12
ADQ31-206-M5-S	12



Внутренняя установка



Наружная установка



Показана ссылка на рисунок

Код
ADQ21-206-M5
ADQ31-206-M5



Дополнительная обработка

Код
ADQ21-206-M5-SET-OB
ADQ21-206-M5-S-SET-OB

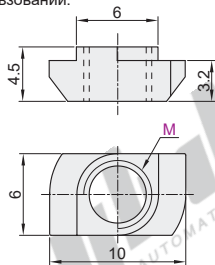
Добавить проект обработки	Код	Спец.
Оснащен подходящими установочными винтами	SET-OB	При указании комплекта он оснащен установочным винтом для использования с разъемом. Установочный винт: AIG31-M5-L6

Т - образная гайка

Код	Тип	Материал	Обработка поверхности
АНС21-206	Т-образная гайка	Углеродистая сталь	Никелирование
АНС22-206			Гальванизированная

Специальная гайка для экструзии, размещенная после установки, удобна и быстра в использовании.

- АНС21-206-M4
- АНС21-206-M5
- АНС22-206-M4
- АНС22-206-M5



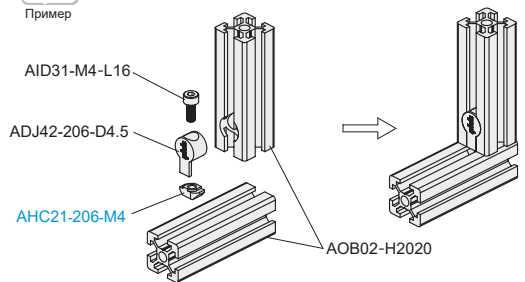
Код	Масса (г/шт)
АНС21-206-M4	1.2
АНС21-206-M5	1.0
АНС22-206-M4	1.2
АНС22-206-M5	1.0



Пример

Развернутый чертеж

Сборочный чертеж



Покалуйста, заказывать посылать на рисунке

Код
АНС22-206-M4
АНС22-206-M5

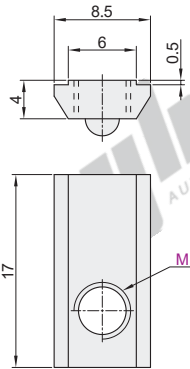


☑ После нагрузки мраморной гайки

Код	Тип	Материал	Обработка поверхности
АНК22-206	После нагрузки мраморной гайки	Углеродистая сталь	Гальванизированная

⚠ Специальная гайка для экструзии, размещенная после установки, может быть установлена в любой точке экструзионной канавки.

АНК22-206-M3
АНК22-206-M4
АНК22-206-M5

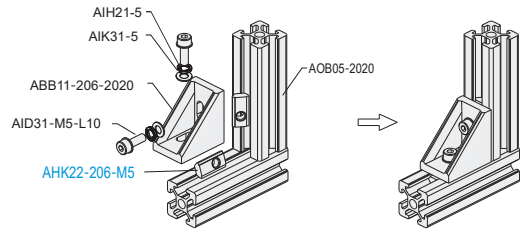


EX
Пример



Развернутый чертеж

Сборочный чертеж



Код	Масса (г/шт)
АНК22-206-M3	2.8
АНК22-206-M4	2.7
АНК22-206-M5	2.6



Главный вид



Пожалуйста,
заказывайте
показано
на рисунке

Код
АНК22-206-M4
АНК22-206-M5



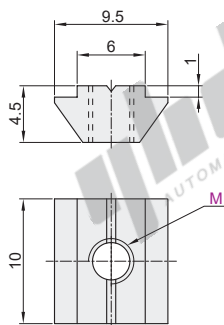
怡合达
AUTOMATION EXPERT 自动化专家

Скользкая гайка

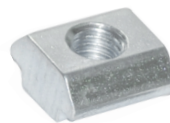
Код	Тип	Материал	Обработка поверхности
AHN21-206	Скользкая гайка	Углеродистая сталь	Гальванизированная

Специальная предварительно установленная гайка для экструзии алюминия с высокопрочным соединением

- AHN21-206-M4
- AHN21-206-M5
- AHN21-206-M6

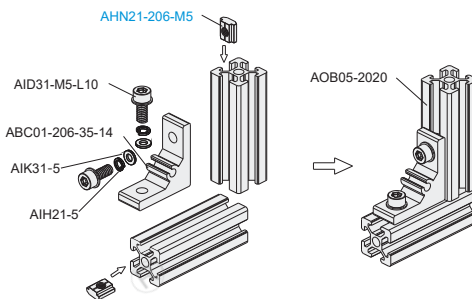


Код	Масса (г/шт)
AHN21-206-M4	2.8
AHN21-206-M5	2.5
AHN21-206-M6	2.3



Развернутый чертёж

Сборочный чертёж



Покалуйста, заказывать показывано на рисунке

Код
AHN21-206-M4
AHN21-206-M5



Экструзионные доп. детали серии Стандарт ЕС 20-Деталь уплотнения

Многослойность панелей

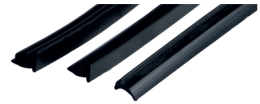
Код	Тип	Материал	Цвет
AML71	Многослойность панелей	TPV	светло-серый (аналогично RAL7001)
AML72			Черный

- Он используется для фиксации стекла или картона, широко используется в различных типах экструзии.
- Вдавите в зазор установленной экструзионной плиты.
- Единица продажи: метр.

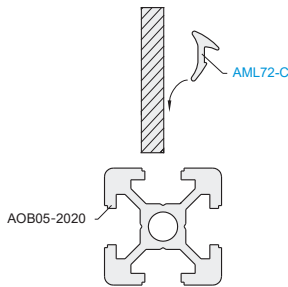
AML71-C
AML72-C

Код	Минимальная единица измерения	Масса (г/м)
AML71-C	1m	41.7
AML72-C		41.7

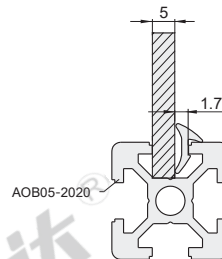
- Количество заказа X минимальная единица измерения (1 м) = Фактическая длина в метрах
- Максимальная длина: 500 метров/рулон



Развернутый чертёж



Сборочный чертёж



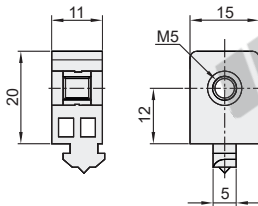
Нанесите на канавку шириной 6,2 мм

Фиксированный блок с увеличенным пространством

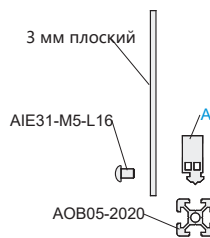
Код	Тип	Материал	Цвет
AMV53	Spaced Fixed Block	PA	светло-серый (аналогично RAL7030)

- Используется для крепления плексигласа или других пластин.

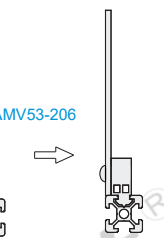
AMV53-206



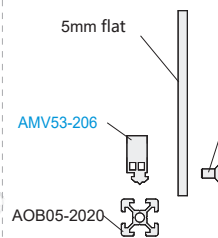
Развернутый чертёж



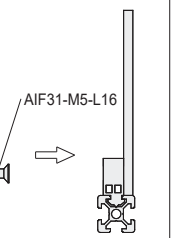
Сборочный чертёж



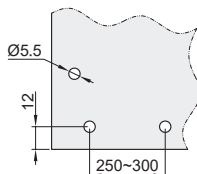
Развернутый чертёж



Сборочный чертёж



Размер обрабатываемых пластин



Покупателям, заказывающим продукцию на рисунке

Код
AML71-C
AML72-C
AMV53-206



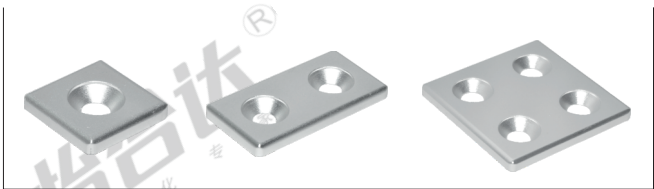
Код AMV53-206-SET-A
AMV53-206-SET-B

Добавить проект обработки	Код	Спец.
Оснащен подходящим болтом	SET-A	При указании КОМПЛЕКТА он комплектуется болтами для использования с неподвижным блоком с увеличенным пространством. Болт: AIF31-M5-L16
Оснащен подходящим болтом	SET-B	При указании КОМПЛЕКТА он комплектуется болтами для использования с неподвижным блоком с увеличенным пространством. Болт: AIE31-M5-L16

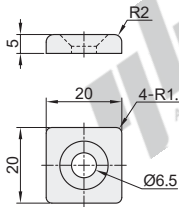
Торцевая крышка из алюминиевого сплава

Код	Тип	Материал	Обработка поверхности
ARC01-206	Торцевая крышка из алюминиевого сплава	A6063-T5	Пескоструйное окисление

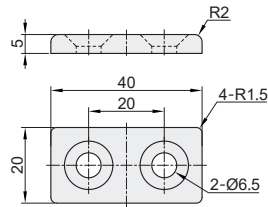
Оно используется в секции экструзии, пыленепроницаемой, красивой, с прочным соединением.



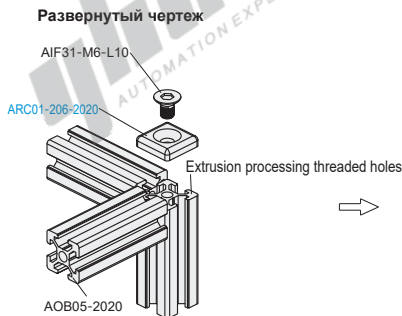
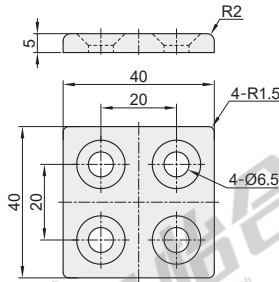
ARC01-206-2020



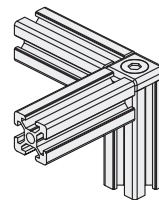
ARC01-206-2040



ARC01-206-4420



Сборочный чертеж



Номер детали Код	Масса (г/шт)	Применимая экструзия	Примечания
		АОВ05	
ARC01-206-2020	4.5	2020 2020A 2020B 2020C	Торцевая крышка используется с AIF31-M6-L10
ARC01-206-2040	9.1	2040	
ARC01-206-4420	18.3	4420	



Код
ARC01-206-2020
ARC01-206-2040



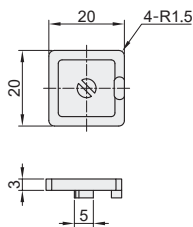
❑ Пластиковая торцевая крышка

Код	Тип	Материал	Цвет
ARC51-206	Пластиковая торцевая крышка	РА	Светло-серый (аналогично RAL7038)
ARC52-206			Черный

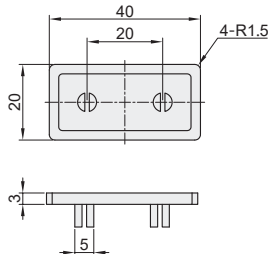
❗ Он используется в секции экструзии, пылезащитной и красивой.



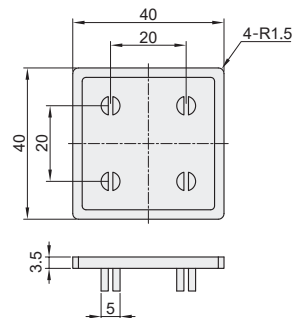
ARC51-206-2020
ARC52-206-2020



ARC51-206-2040
ARC52-206-2040



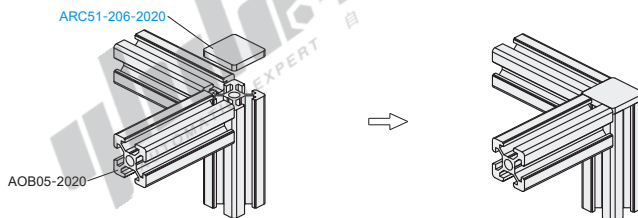
ARC51-206-4420
ARC52-206-4420



EX
Пример

Развернутый чертёж

Сборочный чертёж



Номер детали Код	Масса (г/шт)	Применимая экструзия
		АОВ05
ARC51-206-2020 ARC52-206-2020	1.2	2020 2020А 2020В 2020С
ARC51-206-2040 ARC52-206-2040		2040
ARC51-206-4420 ARC52-206-4420	5	4420



Показатели, эскизы, технические показатели показаны на рисунке

Код
ARC51-206-2020
ARC52-206-2020

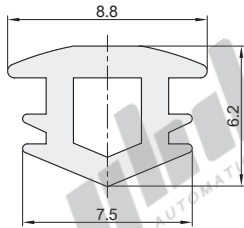


Уплотнительная прокладка

Код	Тип	Материал	Цвет
ARG51-G306	Уплотнительная прокладка	PVC	светло-серый (аналогично RAL7047)
ARG52-G306			Черный

Используется для украшения экструзионной канавки, пыленепроницаемой и красивой.

ARG51-G306
ARG52-G306



Код	Минимальная единица измерения	Масса (г/м)
ARG51-G306	1м	29
ARG52-G306		

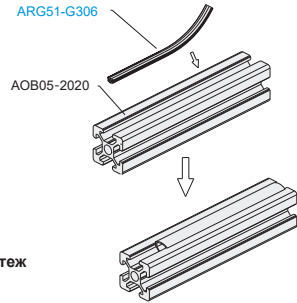
- Количество заказа × минимальная единица измерения (1 м) = фактическая длина в метрах
- Максимальная длина изделия: 100 метров/рулон



EX

Пример

Развернутый чертёж



Сборочный чертёж

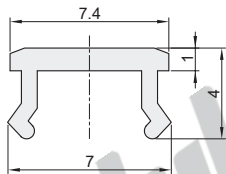


Мягкая плоская уплотнительная прокладка с канавкой

Код	Тип	Материал	Цвет
ARK51-G306	Мягкая плоская уплотнительная прокладка с канавкой	PE	светло-серый (аналогично RAL7047)
ARK52-G306			Черный

Экструзионная канавка украшение пылезащитное и красивое.

ARK51-G306
ARK52-G306



Код	Минимальная единица измерения	Масса (г/м)
ARK51-G306	1м	14
ARK52-G306		

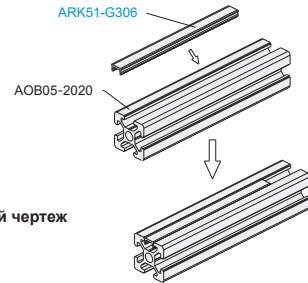
- Количество заказа × минимальная единица измерения (1 м) = фактическая длина в метрах
- Максимальная длина изделия: 100 метров/рулон
- Указанная цена за единицу измерения равна цене за 1 метр



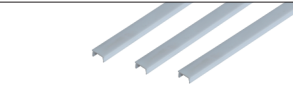
EX

Example

Развернутый чертёж



Сборочный чертёж



Показується, зазначене показано на рисунку

Код
ARK51-G306
ARK52-G306

