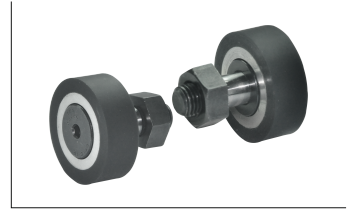
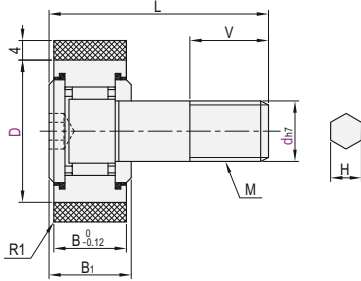


Код	Тип	Материал		Твердость футеровки	Рабочие температуры	Комплектующие
		Подкладка	Кулачковые ролики			
ВРУ21	Цилиндрический тип		SUJ2	A90 по Шору	80°C	Шестигранная гайка
ВРУ22			SUS440C	A50 по Шору		
ВРУ23		Уретан	SUJ2	A90 по Шору		
ВРУ31	Тип с коронкой		SUJ2	A90 по Шору		
ВРУ32			SUS440C	A90 по Шору		



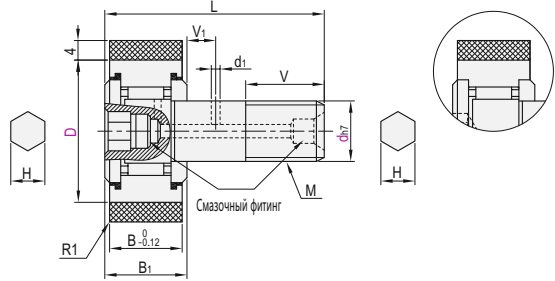
Цилиндрический тип
ВРУ21/22/23
Шестигранное гнездо на головке (d5-10)
(С уплотнением)

(Без уплотнения)



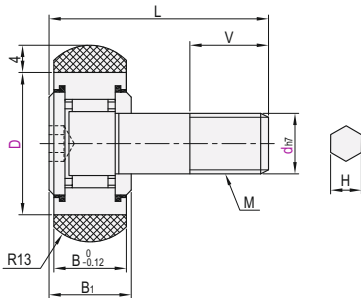
Шестигранное гнездо на головке и хвостовике (d12-16)
(С уплотнением)

(Без уплотнения)



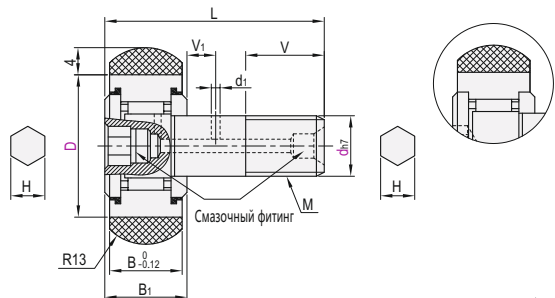
Тип с коронкой
ВРУ21/22/23
Шестигранное гнездо на головке (d5-10)
(С уплотнением)

(Без уплотнения)



Шестигранное гнездо на головке и хвостовике (d12-16)
(С уплотнением)

(Без уплотнения)



□ Для спецификаций ниже d10 отверстие для пополнения смазки отсутствует.

Первая перспектива

Номер детали		D	Уплотнитель	M	B	B1	L	d1	V	V1	H	Допустимая нагрузка (Н)	Допустимая частота вращения (об/мин)	
Код	dh7												A90 по Шору	A50 по Шору
Цилиндрический тип ВРУ21	5	13	Полипропилен С уплотнением	M5×0.8	9	10	23		7.5		3	68	1500	250
	6	16		M6×1	11	12	28		9		4	90	1300	220
	8	19		M8×1.25	11	12	32	—	11	—	4	95	1180	190
Тип с коронкой ВРУ31 ВРУ32	10	22	— Без уплотнения	M10×1.25	12	13	36		13		5	110	1060	170
	12	30		120	930	150								
	16	35		M12×1.5	14	15	40	3	14	6	6	140	830	140
	32	M16×1.5		18	19.5	52		18	8		6	150	800	130
Цилиндрический тип ВРУ22 ВРУ23	5	13	Полипропилен С уплотнением	M5×0.8	9	10	23		7.5		3	68	1500	250
	6	16		M6×1	11	12	28		9		3	90	1300	220
	8	19		M8×1.25	11	12	32	—	11	—	4	95	1180	190
	10	22		M10×1.25	12	13	36		13		5	110	1060	170
	12	30		120	930	150								
	16	35		M12×1.5	14	15	40	3	14	6	6	140	830	140
				M16×1.5	18	19.5	52		18	8		150	800	130
												200	740	120



Образец описания позиции в заказе

Номер детали		Уплотнитель
Код	d D	
ВРУ01	5 13	Полипропилен (С уплотнением)
ВРУ02	6 16	— (Без уплотнения)

ВРУ01 — d5 — D13 — Полипропилен

● Цена со скидкой

Ед.	1-9	10-
Цена	100%	Дополнительные скидки по запросу



Доставка

15

Код	Тип	Уплотнитель	Подкладка	Материал		Комплектующие
				Кулачковые ролики GB	Эквивалент.	
ВРУ41	Цилиндрический тип	Предоставлено	MC Нейлон	GCr15	SUJ2	Шестигранная гайка(S45C)
ВРУ43				9Cr18Mo	SUS440C	Шестигранная гайка(SUS304)
ВРУ51				GCr15	SUJ2	Шестигранная гайка(S45C)
ВРУ53	Тип с коронкой	Предоставлено	MC Нейлон	9Cr18Mo	SUS440C	Шестигранная гайка(SUS304)
ВРУ61				GCr15	SUJ2	Шестигранная гайка(S45C)
ВРУ63				9Cr18Mo	SUS440C	Шестигранная гайка(SUS304)
ВРУ71				GCr15	SUJ2	Шестигранная гайка(S45C)
ВРУ73	Шестигранное гнездо на головке и хвостовике	Предоставлено	MC Нейлон	GCr15	SUJ2	Шестигранная гайка(S45C)
ВРУ73				9Cr18Mo	SUS440C	Шестигранная гайка(SUS304)

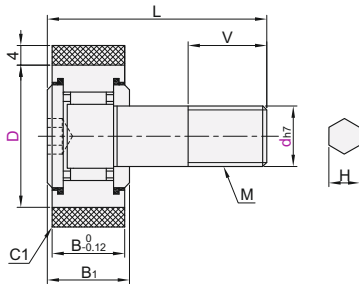


- ❗ Особенности: Смола напрессована на наружное кольцо кулачкового толкателя.
- ❗ В случае прессовой посадки при высокой температуре смола расширится и может легко отделяться.

Цилиндрический тип

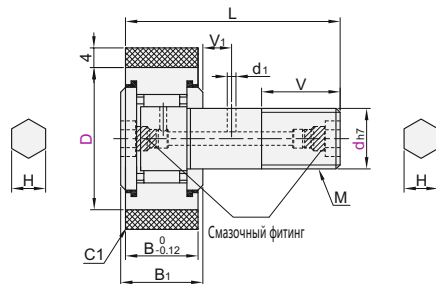
Шестигранное гнездо на головке(d5~10)

ВРУ41
ВРУ43



Шестигранное гнездо на головке и хвостовике (d12~16)

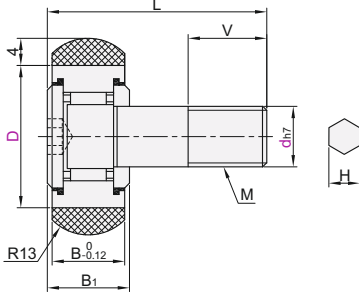
ВРУ51
ВРУ53



Тип с коронкой

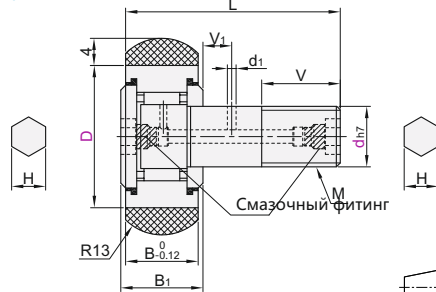
Шестигранное гнездо на головке(d5~10)

ВРУ61
ВРУ63



Шестигранное гнездо на головке и хвостовике (d12~16)

ВРУ71
ВРУ73



Номер детали		D	M	B	B ₁	L	d ₁	V	V ₁	(H)	Допустимая нагрузка (Н)	Допустимая частота вращения (об/мин)	Вес (g)		
Код	dh7														
Шестигранное гнездо на головке Цилиндрический тип Тип с коронкой	5	13	M5×0.8	9	10	23		7.5		3	80	2500	15		
	6													16	M6×1.0
	ВРУ41 ВРУ43	ВРУ61 ВРУ63	8	19	M8×1.25	11	12	32	—	11	—	4	120	1900	34
	10	22	M10×1.25	12	13	36		13		5	115	1700	52		
Шестигранное гнездо на головке и хвостовике Цилиндрический тип Тип с коронкой		26	M10×1.25	12	13	36		13		5	130	1500	64		
		30	M12×1.5	14	15	40					150	1350	93		
	ВРУ51 ВРУ53	ВРУ71 ВРУ73	12	30	M12×1.5	14	15	40	3	14	6	150	1350	93	
	16	35	M16×1.5	18	19.5	52		18	8	6	145	1300	112		
											190	1200	180		

- ❗ Для шестигранного гнезда на головке отверстие для пополнения смазки не предусмотрено.
- ❗ (H) Размеры приведены только для справки.
- ❗ Значения допустимой нагрузки - это значения при скорости = 10 км/ч.



Номер детали	
Код	d
ВРУ41	5
ВРУ43	6
ВРУ61	13
ВРУ63	16

ВРУ41 — d5 — D13

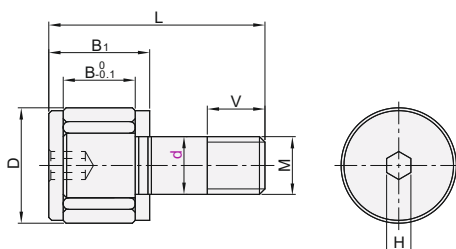


Цена со скидкой
Ед. 1-9 10-
Цена 100% Дополнительные цены по согласованию



Доставка
10

Код	Тип			Материал		Комплекующие
				GB	Эквивалент.	
ВРВ05	Экономичный тип	Тип с отклонением ролика	Цилиндрический тип	GCr15	SUJ2	Шестигранная гайка
ВРВ06				9Cr18Mo	SUS440C	



Номер детали		D	M	B	B ₁	L	V	H	Номинальная базовая нагрузка				Макс. Допустимое Нагрузка (кН)		Грузоподъемность дорожки (кН)		Макс. Скорость вращения (об/мин)	Момент затяжки (Н·см) (макс.)	Вес (г)		
Код	dh7								Сталь	Нержавеющая сталь	Сталь	Нержавеющая сталь	Сталь	Нержавеющая сталь	Сталь	Нержавеющая сталь				Сталь	Нержавеющая сталь
ВРВ05 ВРВ06	2.5	-0.006	5	2.5	3	4.5	9.5	2.5	0.9	0.9	1	0.665	1.08	0.41	0.26	0.41	0.3	0.285	2000	16	1
	3		6	3	4	5.5	11.5	3	1.5	1.3	1.37	1.02	1.77	0.59	3.6	0.59	0.48	0.47	1680	28	2
	4		8	4	5	7	15	4	2	1.5	2.35	1.68	3.04	1.05	0.78	1.05	0.77	0.795	1260	64	4
	5	-0.008	10	5	6	8	18	5	2.5	2	3.14	2.5	4.71	1.64	1.42	1.64	1.18	1.21	1000	125	7
	6		12	6	7	9.5	21.5	6	3	2.5	4.61	3.4	6.27	2.36	2.11	2.36	1.54	1.7	840	226	13

- 1 Резьбовая часть миниатюрного толкателя кулачкового подшипника имеет небольшой диаметр.
- 2 Во избежание повреждения не превышайте максимальный момент затяжки при использовании гаечного ключа для установки.
- 3 Максимальный момент затяжки составляет около 1/4 от обычного момента затяжки болтов.
- 4 kgf = N × 0.101972



Номер детали		D
Код	dh7	
ВРВ05	2.5	5
ВРВ06	3	6

ВРВ05—d2.5

Цена со скидкой		
Ед.	1~9	10~
Цена	100%	Дополнительные скидки при заказе.

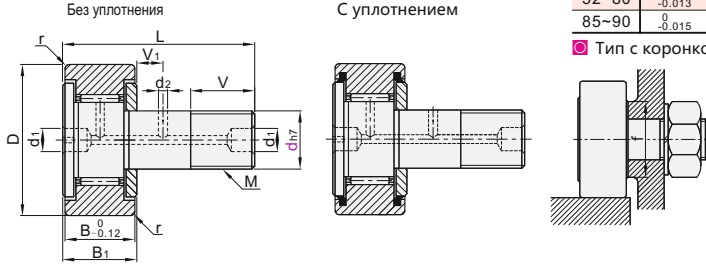
Доставка	
10	

с шестигранным гнездом Тип болта

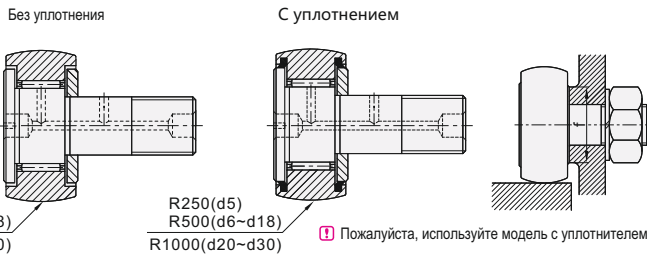
Экономичные кулачковые толкатели

Код	Тип	Материал		
		GB	Эквивалент.	
BPF05	с шестигранным гнездом	Цилиндрический тип	GCr15	SUJ2
BPF25	с шестигранным гнездом	Тип с коронкой	GCr15	SUJ2

Цилиндрический тип
BPF05



Тип с коронкой
BPF25



Цилиндрический тип D Допуст. знач.

D	Допуст. значение диаметра
13-16	0 -0.008
19-30	0 -0.009
32-47	0 -0.011
52-80	0 -0.013
85-90	0 -0.015



Тип с коронкой D⁰_{-0.05}

Номер детали		Уплотнитель	D	M×Ш а г	B	B ₁	L	d ₁	d ₂	V	V ₁	H	r	f(мин)		
Код	d _{h7}															
Цилиндрический тип BPF05	3	Полипропилен (с уплотнением)	10	M3×0.5	7	8.9	17			5.6		2	0.3	6.8		
	4		12	M4×0.7	8	10	20			7.5		2.5		8.6		
	5		13	M5×0.8	9	12	23			9.11		3	0.5	9.7 11		
	6		16	M6×1.0			28								13	
	8		19	M8×1.25	11		32	—	—			—	4			
	10		22	M10×1.25		13				13						
	10C		26	M10×1.0	12		36						5	1	15	
	10A		30	M10×1.25		15										
	10D		32	M12×1.5	14	19.5	40				14	6			20	
	12		35	M16×1.5	18	21.5	52	6	3		18		6		24	
Тип с коронкой BPF25	16	(Без уплотнения)	40	M18×1.5	20	25.5	58			20	8		1.5	26		
	18		47	M20×1.5	24		66			22	9			36		
	20		52	M24×1.5	29	30.5	80	8	4		25	11	8		40	
	20A		80													
	24		85	M30×1.5	35	37	100				32	15		2	46	
	24A		72													
	30		80													
	30A		85													
	30B		90													

Пожалуйста, используйте модель с уплотнителем при температуре ниже 80°C.

Первая перспектива

Смазочное отверстие d₁ не обработано в d₅-d₁₀, при этом невозможно добавлять смазку.

Номер детали	Код	d	Номинальная базовая нагрузка				Макс. Допустимое Нагрузка Fo(кН)	грузоподъемность гусеницы.		с фиксатором	Частота вращения Полные ролики мин ⁻¹	Масса	
			с фиксатором		Полные ролики			Наружное кольцо цилиндрического типа (кН)	Наружное кольцо корончатого типа (кН)			с фиксатором	Полные ролики
			C (кН)	Co (кН)	C (кН)	Co (кН)		мин ⁻¹	мин ⁻¹			g	g
Цилиндрический тип BPF05	3	1.47	1.18	—	—	0.36	1.37	0.37	47000	—	4.5	5	
	4	2.06	2.05	—	—	0.78	1.76	0.47	37000	—	7.5	8	
	5	3.14	2.77	—	—	1.42	2.25	0.53	29000	—	10.5	11	
	6	3.59	3.58	6.94	8.5	2.11	3.43	1.08	25000	11000	18.5	19	
	8	4.17	4.65	8.13	11.2	4.73	4.02	1.37	20000	8700	28.5	29	
	10						4.7	1.67			45	46	
	10C	5.33	6.78	9.42	14.3	5.81			17000	7200	45	46	
	10A										60	61	
	10D						5.49	2.06			60	61	
	12	7.87	9.79	13.4	19.8	9.37	7.06	2.45	14000	5800	95	97	
Тип с коронкой BPF25	16	12	18.3	20.6	37.6	17.3	11.2	3.14	10000	4500	170	173	
	18	14.7	25.2	25.2	51.3	26.1	14.4	3.72	8500	3800	250	255	
	20	20.7	34.8	33.2	64.8	32.1	23.2	8.23	7000	3400	460	465	
	20A						21	7.15			385	390	
	24	30.6	53.2	46.7	92.9	49.5	34.2	10.5	6500	2900	815	820	
	24A						39.8	12.9			1140	1140	
	30						52.6	14.9			1870	1870	
	30A	45.4	87.6	67.6	145	73.7	56	16.1	5000	2300	2030	2030	
	30B						59.3	17.3			2220	2220	

Значения предельной скорости, приведенные в приведенной выше таблице, применимы к моделям без уплотнительного кольца и смазанным консистентной смазкой. Допустимый верхний предел для моделей с масляной смазкой составляет 130% от вышеуказанного значения; максимально допустимый предел использования моделей с уплотнительным кольцом составляет 70% от вышеуказанного значения.



Номер детали		Уплотнитель D
Код	d	
ВРС01	5	Полипропилен (уплотнение)
ВРС02	6	(без уплотнения)

Цена со скидкой
Ед. 1-9 10~
Цена 100%

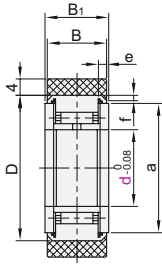
Доставка
15

Код	Тип	Уплотнитель	Материал		Твердость футеровки	Рабочие температуры	
			Подкладка	Кулачковые ролики			
BBG01	Раздельный	Цилиндрический тип	Есть	Уретан	SUJ2	A90 по Шору	80 °C
BBG02			Нет				
BBG11		Тип с коронкой	Есть				
BBG12			Нет				
BBG21	Твердые	Цилиндрический тип	Есть				
BBG22			Нет				

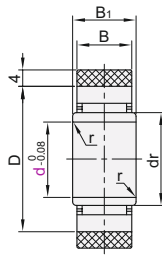


Раздельный · Цилиндрический тип

С уплотнением
BBG01

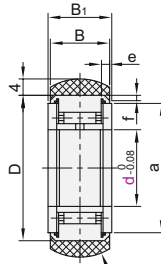


Без уплотнения
BBG02

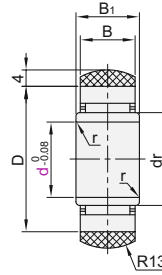


Раздельный · Тип с коронкой

С уплотнением
BBG11

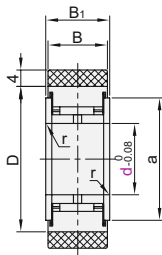


Без уплотнения
BBG12

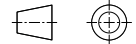
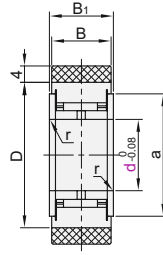


Раздельный · Цилиндрический тип

С уплотнением
BBG21



Без уплотнения
BBG22



Первая перспектива

Раздельный (с уплотнением) · Цилиндрический тип/Тип с коронкой

Номер детали		D	a	B	B ₁	e	f	Допустимая нагрузка (Н)	Макс. Частота вращения (об/мин)	Вес (г)
Код	d									
Цилиндрический тип BBG01 Тип с коронкой BBG11	6	19	14	13.8	14	2.5	0.8	95	1960	28
	8	24	17.5					114	1660	44
	10	30	23.5	146	1390			72.5		
	12	32	25.5	150	1320			82.5		

Раздельный (без уплотнения) · Цилиндрический тип/Тип с коронкой

Номер детали		D	dr	B	B ₁	r	Допустимая нагрузка (Н)	Макс. Частота вращения (об/мин)	Вес (г)
Код	d								
Цилиндрический тип BBG02 Тип с коронкой BBG12	6	19	10	9.8	10	0.5	98	4900	23.2
	8	24	12				113	4150	33
	10	30	14	145	3475		57		
	12	32	16	150	3300		65		

Сплошной · Цилиндрический тип

Номер детали		D	a	B	B ₁	r	Допустимая нагрузка (Н)	Макс. Частота вращения (об/мин)	Вес (г)
Код	d								
Цилиндрический тип BBG21 BBG22	5	16	12	11	12	0.5	102	6525	20.2
	6	19	14				127	5220	25.5
	8	24	17.5	145	5910		52		
	10	30	23.5	192	4785		73		
	12	32	25.5	195	5055		80		

Раздельный (с уплотнением)

Номер детали		D
Код	d	
BBG01	6	19
BBG31	8	24

BBG01 — d6

Цена со скидкой

Ед.	1-9	10~
Цена	100%	Дополнительные цены по согласованию



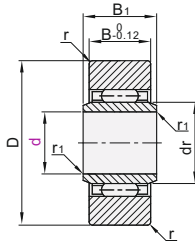
Образец описания позиции в заказе

Экономичные роликовые толкатели

С внутренним кольцом
Тип внутреннего кольца с боковой пластиной
Разделенный

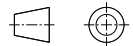
С внутренним кольцом

Код	Тип	Материал	
		GB	Эквивалент.
BPS05	С внутренним кольцом Цилиндрический тип	GCr15	SUJ2



Допуст. значения диаметра

D	Допуст.знач.
19~30	0 -0.009
32~47	0 -0.011
52~80	0 -0.013
85~90	0 -0.015



Первая перспектива

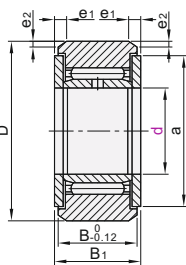
Номер детали		Уплотнитель	dr	D	B1	B	r	r1	Номинальная базовая нагрузка		грузоподъемность гусеницы (кН)	Мас. Скорость вращения мин ⁻¹	Вес г
Код	d								C (кН)	Co (кН)			
BPS05	6	—	10	19	10	9.8	0.5		4.12	4.55	3.53	20000	17.8
	8		12	24					5.68	5.89	4.02	17000	28
	10		14	30					9.7	9.67	5.59	15000	50
	12		16	32					12	11.8	5.98	13000	58
	15		20	35							6.57	10000	62
	17	22	40	16	15.8	1.5		17.4	20.9	10.9	9500	110	
	20	25	47					19.2	24.5	12.7	8500	155	
	25	30	52					20.7	28.4	14.1	7000	180	
	30	38	62					30.3	45.4	22.1	5500	320	
	35	42	72					32.2	50.6	25.7	5000	440	
	40	50	80	20	19.8	2	1.5	35.7	61.6	26.9	4000	530	
	45	55	85					37.1	66.4	28.5	580		
	50	60	90					38.7	71.8	30.2	3500	635	

Предельные значения скорости, приведенные в приведенной выше таблице, применимы к моделям, смазываемым консистентной смазкой. Допустимый верхний предел для модели с масляной смазкой составляет 130% от вышеуказанного значения.

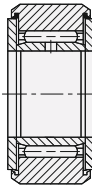
Тип внутреннего кольца с боковой пластиной

Код	Тип	Материал	
		GB	Эквивалент.
BPS55	Тип внутреннего кольца с боковой пластиной Цилиндрический тип	GCr15	SUJ2

Без уплотнения

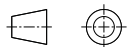


С уплотнением



Допуст. значения диаметра

D	Допуст.знач.
19~30	0 -0.009
32~47	0 -0.011
52~80	0 -0.013
85~90	0 -0.015



Первая перспектива

Пожалуйста, используйте модель с уплотнителем при температуре ниже 80°C.

Номер детали		Уплотнитель	D	B1	B	a	e1	e2	Номинальная базовая нагрузка		грузоподъемность гусеницы (кН)	Мас. Скорость вращения мин ⁻¹	Вес г
Код	d								C (кН)	Co (кН)			
BPS55	6	—	19	14	13.8	14	2.5	0.8	4.12	4.55	3.53	20000	24.5
	8		24	17.5	5.68	5.89			4.51	17000	39		
	10		30	23.5	9.7	9.67			6.86	15000	65		
	12		32	25.5	10.4	10.9			7.35	13000	75		
	15		35	29	12.3	14.3			8.04	10000	83		
	17	40	32.5	17.4	20.9	11.8	9500	135					
	20	47	38	19.2	24.5	13.8	8500	195					
	25	52	43	20.7	28.4	15.3	7000	225					
	30	62	50.5	30.3	45.4	22.1	5500	400					
	35	72	53.5	32.2	50.6	25.7	5000	550					
	40	80	61.5	35.7	61.1	30.3	710						
	45	85	66.5	37.1	66.4	31.1	760						
	50	90	76	38.7	71.8	34	3500	830					

Значения предельной скорости, приведенные в приведенной выше таблице, применимы к моделям без уплотнений и консистентной смазки. Допустимый верхний предел для моделей с масляной смазкой составляет 130% от вышеуказанных значений; допустимый верхний предел для моделей с уплотнениями составляет 40% от вышеуказанных значений.

При d≥35 доступны только модели без уплотнительного кольца.

С внутренним кольцом

Номер детали	Уплотнитель	D
Код	d	
BPS05	—	10
BPS02	— (без уплотнения)	12
BPS01 — d6		

Тип внутреннего кольца с боковой пластиной

Номер детали	Уплотнитель	D
Код	d	
BPS55	— (без уплотнения)	19
BPS52	— (без уплотнения)	24
BPS51 — d6 — Полипропилен		



Образец описания позиции в заказе



Цена со скидкой
Ед. 1-9 10~
Цена 100% (дополнительная скидка при заказе)

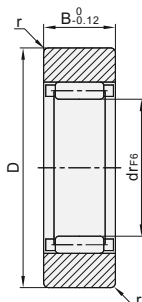


Доставка
15

Экономичный следящий ролик

▶ Без внутреннего кольца Разделенный

Код	Тип	Материал	
		GB	Эквивалент.
ВРТ05	Без внутреннего кольца Цилиндрический тип	GCr15	SUJ2



● Допуст. значения диаметра

D	Допуст. знач.
16	0 -0.008
19~30	0 -0.009
32~47	0 -0.011
52~80	0 -0.013
85~90	0 -0.015



Первая перспектива

Номер детали		Уплотнитель	dfr6		D	B	r	Номинальная базовая нагрузка		Грузоподъемность дорожки (кН)	Макс. скорость вращения мин ⁻¹	Вес г
Код	№		C (кН)	Co (кН)								
ВРТ05	5	— (без уплотнения)	7	$+0.022$ $+0.013$	16	7.8	0.5	2.74	2.39	2.35	30000	8.9
	6		10	19	9.8	4.12		4.55	3.53	20000	13.9	
	8		12	24		5.68		5.89	4.02	17000	23.5	
	10		14	$+0.027$ $+0.016$	30	11.8	9.7	9.67	5.59	15000	42.5	
	12		16	32	10.4		10.9	5.98	13000	49.5		
	15		20	35	12.3		14.3	6.57	10000	50		
	17		22	$+0.033$ $+0.020$	40	1.5	17.4	20.9	10.9	9500	90	
	20		25		47		15.8	19.2	24.5	12.7	8500	135
	25		30		52		20.7	28.4	14.1	7000	152	
	30		38	$+0.041$ $+0.025$	62	19.8	30.3	45.4	22.1	5500	255	
	35		42		72		32.2	50.6	25.7	5000	375	
	40		50		80		35.7	61.6	26.9	4000	420	
	45		55	$+0.049$ $+0.030$	85	2	37.1	66.4	28.5	460		
	50		60		90		38.7	71.8	30.2	3500	500	

□ Значения предельной скорости, приведенные в приведенной выше таблице, применимы к моделям, смазанным консистентной смазкой. Допустимый верхний предел для моделей с масляной смазкой составляет 130% от вышеуказанного значения.



Образец описания позиции в заказе

Номер детали		Уплотнитель	dr
Код	规格		
ВРТ05	5	—	7
ВРТ02	6	(без уплотнения)	10

ВРТ01 — 5



Цена со скидкой	
Ед.	1~9 10~
Цена	100% <small>Дополнительные условия применения</small>

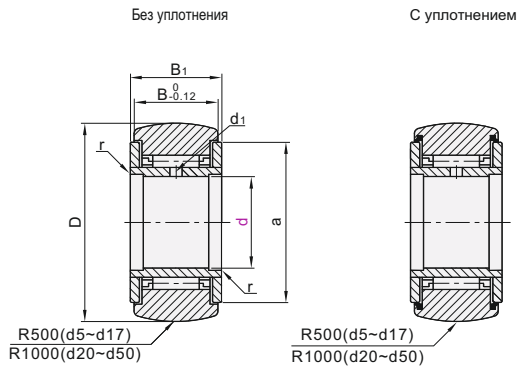


Доставка	
15	

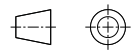
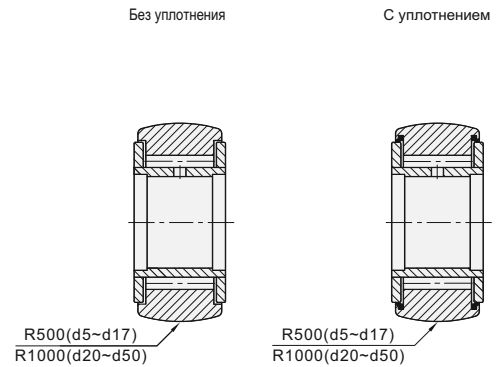
Код	Тип		Материал	
	Тип внутреннего кольца с боковой пластиной	Тип с коронкой	GB	Эквивалент.
BPW05	Тип внутреннего кольца с боковой пластиной	Тип с коронкой	GCr15	SUJ2
BPW55	Тип внутреннего кольца с боковой пластиной	Тип с полными роликами	GCr15	SUJ2



Тип с коронкой
BPW05



Тип с полными роликами
BPW55



Первая перспектива

Пожалуйста, используйте модель с уплотнителем при температуре ниже 80°C.

Номер детали		Уплотнитель	D	B ₁	B	a	r	Масштабный коэффициент	Номинальная базовая нагрузка				Грузоподъемность дорожки	Макс. Скорость вращения		Вес	
									с фиксатором		Полные ролики			с фиксатором	Полные ролики	с фиксатором	Полные ролики
Код	d								C(kN)	Co(kN)	C(kN)	Co(kN)	kN	min ⁻¹	min ⁻¹	g	g
Тип с коронкой BPW05	5		16	12	11	12		1.5	2.84	2.65	6.46	7.81	1.08	25000	10500	14.5	15.1
	6		19			14			3.33	3.35	7.58	10.2	1.37	20000	8700	20.5	21.5
	8		24		0	17.5			5.68	5.89	11.7	15.6	1.86	17000	7000	41.5	42.5
	10	0	30	15	-0.18	14	23.5		7.94	7.59	15.8	18.5	2.45	15000	5700	64.5	66.5
	12	0	32			25.5		0.52	2	8.53	8.44	17.0	21	2.74	13000	5200	71
Тип с полными роликами BPW55	15	Полипропилен	35	19		18	29		13.7	16.4	25.3	36.9	3.14	10000	4300	102	106
	17	(С уплотнением)	40	21		20	32.5		17.4	19.3	32.0	46.6	3.72	9500	3900	149	155
	20	(Без уплотнения)	47	25	0	38		2.5	22.9	30.6	41.7	67.7	7.15	8000	3400	250	255
	25*	0	52		-0.21	24	43		24.6	33.3	45.4	79.5	8.23	7000	3000	285	295
	30*	0	62			50.5			33.4	51.4	60.0	111	10.5	5500	2400	470	485
	35*	0	72	29		53.5			35.5	57.3	63.2	123	12.9	5000	2200	640	655
	40*	0	80			61.5		3	44.6	81.4	76.4	166	14.9	4000	1900	845	865
	45*	0	85	32	-0.25	30	66.5	1	46.6	88.6	80.5	183	16.1		1700	915	935
	50*	0	90			76			48.3	95.7	84.4	200	17.3	3500	1600	980	1010

Значения предельной скорости, приведенные в приведенной выше таблице, применимы к моделям без уплотнений и консистентной смазки. Допустимый верхний предел для моделей с масляной смазкой составляет 130% от вышеуказанных значений, допустимый верхний предел для моделей с уплотнениями составляет 70% от вышеуказанных значений.



Образец описания позиции в заказе

Номер детали		Уплотнитель	D
Код	d		
BPW01	5	Полипропилен (С уплотнением)	16
BPW02	6	(Без уплотнения)	19

BPW01 — d5 — Полипропилен

Цена со скидкой	
Ед.	1-9 10-
Цена	100%



Направляющие штифты ролика

- ◀ Резьбовой тип
- ◀ с канавками для стопорных колец

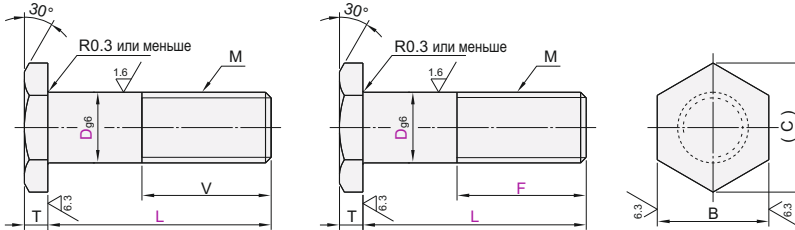
Код	Тип	Материал		Обработка поверхности	
		GB	Эквивалент.		
BRM01	Резьбовой тип	L Выбираемый	45	S45C	Черный оксид
BRM31		L · F Настраиваемый	0Cr18Ni9	SUS304	—
BRM41					

L Выбираемый
BRM01

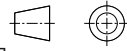
L · F Настраиваемый
BRM31/41



Собственного производства



D	M	T	B	(C)
5	M5	2	8	9.2
6	M6	10	11.5	
8	M8	3	13	15.0
10	M10	17	19.6	
12	M12	19	21.9	
15	M15	4	24	27.7
17	M17			
20	M20	5	27	31.2



Первая перспектива

Номер детали Код	D _{g6}	L Выбор			V
		5	6	8	
BRM01	5	-0.004	20 25 30		14
	6	-0.012	30 32 34 36		
	8	-0.005	30 32 34 36 38		
	10	-0.014	36 38 42		
	12		38 42 46		
	15	-0.006	38 42 46 50		
	17	-0.017			
	20	-0.007 -0.020	38 42 46 50 54		

Номер детали Код	D _{g6}	Шаг 1 мм	L	F
BRM31 BRM41	5	-0.004	20~30	M ≤ F ≤ L-10
	6	-0.012	20~36	
	8	-0.005	20~38	
	10	-0.014	20~42	
	12		25~46	
	15	-0.006	25~50	
	17	-0.017	25~50	
	20	-0.007 -0.020	25~54	



Образцы описания
позиции в заказе

Номер детали	D	L	V
BRM01	5	20 25 30	14
BRM01	6	30 32 34 36	

BRM01 — D6 — L30

● Цена со скидкой

Ед.	1-9	10~
Цена	100%	Дополнительная скидка предоставляется

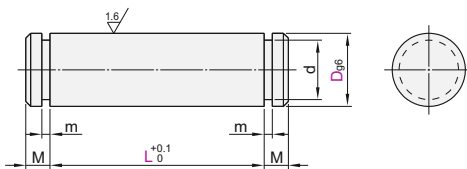
Доставка
15

☑ с канавками для стопорных колец

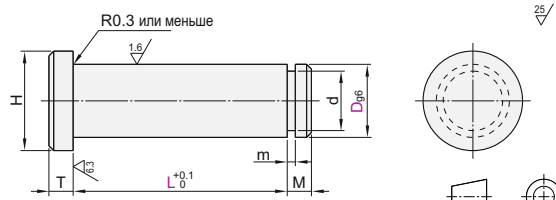
Код	Тип	Материал		Обработка поверхности	
		GB	Эквивалент.		
BRM61	с канавками для стопорных колец	Канавки стопорного кольца на обоих концах	45	S45C	Черный оксид
BRM66		0Cr18Ni9	SUS304	—	
BRM81	с канавками для стопорных колец	Канавка для стопорного кольца с буртиком	45	S45C	Черный оксид
BRM86		0Cr18Ni9	SUS304	—	



Канавки стопорного кольца на обоих концах
BRM61/66



Канавки стопорного кольца с буртиком
BRM81/86



Первая перспектива

Номер детали Код	D _{g6}	Шаг 1 мм	d	m	M	Канавка для стопорного кольца с буртиком				
						T	H			
Канавки стопорного кольца на обоих концах BRM61 BRM66	5	-0.004	20~44	4	+0.075 0	0.7	+0.1 0	2	2	10
	6	-0.012	22~46	5	0					
	8	-0.005	22~47	7	+0.09 0					
	10	-0.014	25~48	9.6	0					
Канавки стопорного кольца с буртиком BRM81 BRM86	12		25~48	11.5	0	1.15	+0.14 0	4	4	17
	15	-0.006	25~52	14.3	-0.11					
	17	-0.017	25~58	16.2	0					
	20	-0.007 -0.020	25~68	19	0 -0.21					



Образцы описания
позиции в заказе

Номер детали	D	L	d
BRM61	5	20~44	4
BRM66	6	22~46	5

BRM61 — D5 — L30

● Цена со скидкой

Ед.	1-9	10~
Цена	100%	Дополнительная скидка предоставляется

Доставка
5