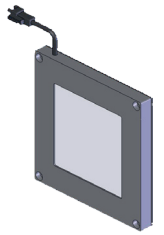


Hintergrundbeleuchtung diffus
Backlight illumination, diffuse
Éclairage diffus



- 64 LEDs rot

- 64 LEDs red

- 64 LEDs rouge

Maßzeichnung / Dimensional drawing / Plan coté	Anschluss / Wiring / Raccordement
<p>153-00827</p>	<p>154-00499</p>

Optische Daten (typ.)

Beleuchtung (rot):
Lichtart:
Wellenlänge (rot):

Optical data (typ.)

64 LEDs Illumination (red):
rot Used light:
635 nm Wavelength (red):

Caract. optique (typ.)

64 LEDs Eclairage (rouge):
red Type de lumière:
635 nm Longueur d'onde (rouge):

64 LEDs
rouge
635 nm

Elektrische Daten (typ.)

Betriebsspannung U_B :
Verpolschutz:
Restwelligkeit innerhalb U_B :
Stromaufnahme (rot):

Electrical data (typ.)

24 V \pm 2% Operating voltage U_B :
ja Reverse battery protection:
 \leq 5% Residual ripple within U_B :
320 mA Current consumption (red):

Caract. électriques (typ.)

24 V \pm 2% Tension de service U_B :
yes Protection contre les inversions de polarité:
 \leq 5% Ondulation résiduelle à l'intérieur de U_B :
320 mA Consommation de courant (rouge):

24 V \pm 2%
oui
 \leq 5%
320 mA

Mechanische Daten (typ.)

Gehäusematerial:
Material Frontscheibe:
Schutzart:
Betriebstemperatur:
Lagertemperaturbereich:
Anschluss:
Gewicht:

Mechanical data (typ.)

Aluminium Casing material:
diffuses Acryl Material front screen:
IP30 Protection standard:
0 ... +35 °C Operating temperature:
0 ... +35 °C Storage temperature range:
M12x1; 5-polig Connection:
ca. 160 g Weight:

Caract. mécaniques (typ.)

aluminium Matériau de boîtier:
diffuse acrylic Matériau de platine avant:
IP30 Degré de protection:
0 ... +35 °C Température de fonctionnement:
0 ... +35 °C Plage de température de stockage:
M12x1; 5-pin Connecteur de raccordement:
approx. 160 g Poids:
env. 160 g

- Zum Anschluss nur die im Zubehör erhältlichen Kabel verwenden.

- For connection, only use the cables that are available as accessories.

- Pour le branchement, utiliser uniquement les câbles inclus dans les accessoires.

Anschluss Hintergrundbeleuchtung - Anschlussadapter - Sensor / Connection backlight illumination - connection adapter - sensor / Raccordement éclairage - adaptateur de raccordement - capteur

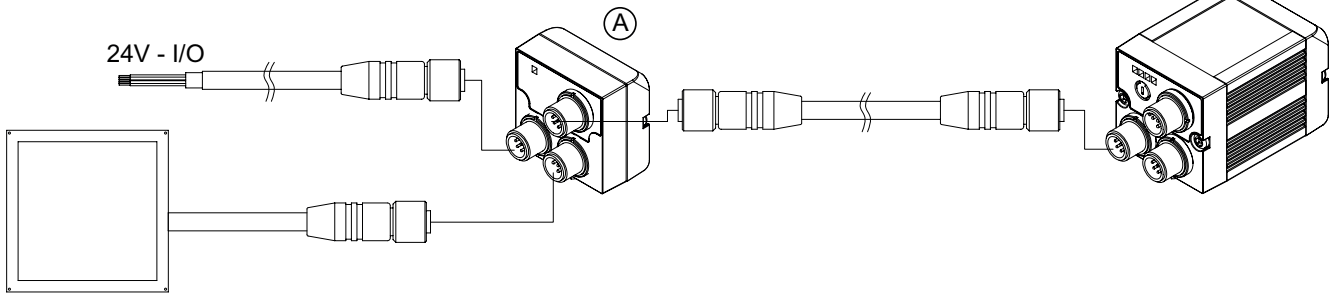
Anschluss VISOR®

155-01556

Backlight illumination LF 60

Connection adapter
LA 45 V-24-2L12

Sensor
VISOR



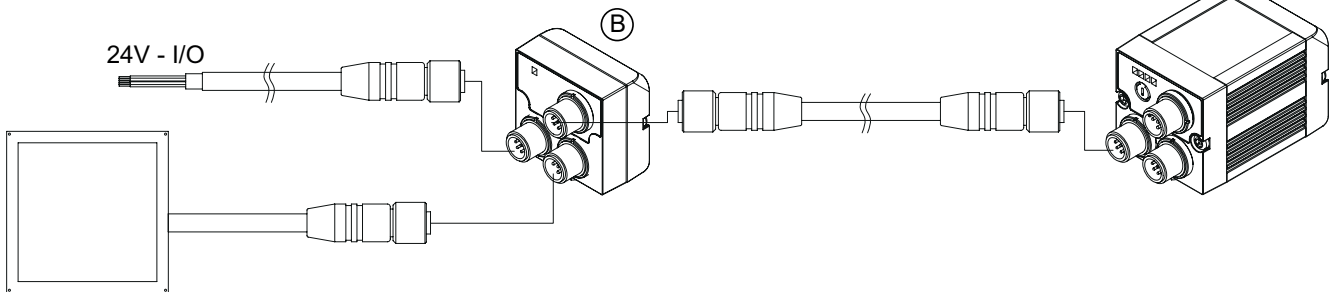
Anschluss FA45/FA46

155-00917

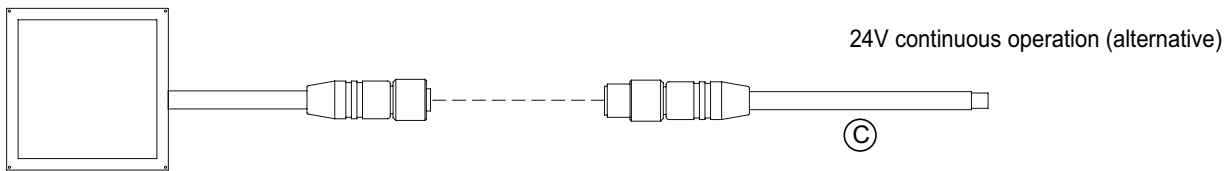
Backlight illumination LF 60

Connection adapter
LA 45 V-24-3L

Sensor
FA 45



Direkter Anschluss Hintergrundbeleuchtung / Direct connection backlight illumination / Raccordement éclairage



Artikel-Nr. Article N° N° d'article	Bestellbezeichnung Order reference Référence de commande
---	--

Hintergrundbeleuchtung
diffus

Backlight illumination,
diffuse

Éclairage diffus

532-51041

LF 60 RD-24-KFL5

Zubehör / Accessories / Accessoires

(A)	Anschlussadapter VISOR für LED - Beleuchtung 12pol	Connection adapter VISOR for LED illumination 12pin	Éclairage externe VISOR pour LED éclairage 12 pôles	525-01001	LA 45 V-24-2L12
(B)	Anschlussadapter FA45/FA46 für LED - Beleuchtung	Connection adapter FA45/FA46 for LED illumination	Éclairage externe FA45/FA46 pour LED éclairage	525-01000	LA 45 V-24-3L
(C)	Anschlusskabel Beleuchtung 10 m, M12, 4-polig, male	Cable illumination 10 m, M12, 4-pin, male	Raccordement sur connecteur 10 m, M12, 4 pôles, male	902-51756	CB L4 MG 10m PUR



Der Einsatz dieser Geräte in Anwendungen, wo die Sicherheit von Personen von der Gerätefunktion abhängt, ist nicht zulässig.

These Proximity Switches are not suited for safety related applications.

Ces appareils de détection optique ne peuvent pas être utilisés pour des applications de sécurité des personnes.