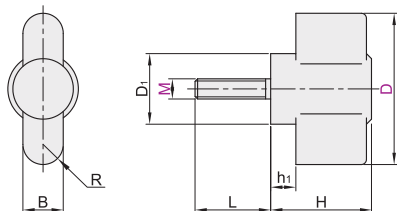


Код	Тип	Ручки		Винт	Винт	
		Материал	Материал	Материал	Обработка поверхности	
HAQ11	Пластиковые ручки в форме крыльев	Наружная резьба	Антиамортизационная	АБС-пластик (матово-черный)	SUM24L	Цинковое покрытие
HAQ16		Внутренняя резьба			Латунь	—

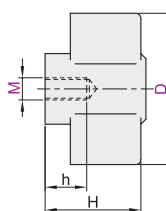


В каталоге

Наружная резьба  
HAQ11



Внутренняя резьба  
HAQ16



Главный вид

Номер детали		M	D	L	B	D <sub>1</sub>	H	h	h <sub>1</sub>	R	Контрольный вес (кг/шт)	
Код											HAQ11	HAQ16
Наружная резьба HAQ11	4	30			8	14	20	10	5	4	0.010	0.006
	5	30	15								0.012	
Внутренняя резьба HAQ16	6	40			9	16				4.5	0.015	0.008
	8	50	20		10	19	28	19	8	5	0.030	0.013
		65	25		11	22				5.5	0.035	0.017



Образец описания позиции в заказе

Номер детали		D
Код	M	
HAQ11	6	40
HAQ16	6	40

HAQ11 — M5 — D30



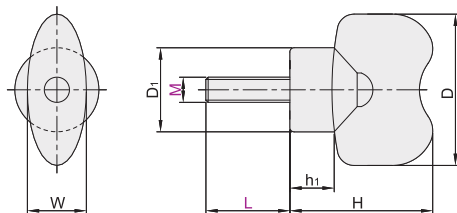
Цена со скидкой		
Ед.	1~9	10~
Цена	100%	Цена по запросу



Доставка	
	6

Наружная резьба

Код	Тип	Ручки		Винт	
		Материал	Материал	Обработка поверхности	
HAR51	Наружная резьба	Фенол	SS400	Цинковое покрытие	



Номер детали		L	D	D1	H	h1	W	Контрольный вес (кг/шт)
Код	M							
HAR51	3	10						0.005
	4	10 15	18	10	17	5	7	0.010
	5	10 15						0.013



Номер детали		
Код	M	L
HAR51	3 10	
	4 10 15	
	5 10 15	

HAR51—M4—L10

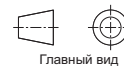
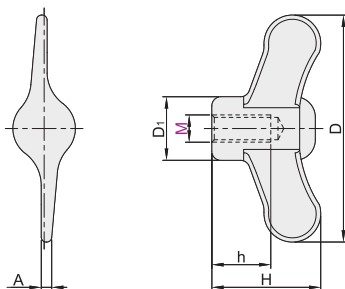


Цена со скидкой	
Ед.	1~9 10~
Цена	100% Цена по запросу



Внутренняя резьба

Код	Тип	Материал	Обработка поверхности
HAR56	Внутренняя резьба	SUS316	Полированная поверхность



Номер детали		D	D1	H	h	A	Контрольный вес (кг/шт)
Код	M						
HAR56	5	50	14	24	13	2.3	0.030
	6						0.049
	8	75	21	35	16	3.4	0.113
	10						

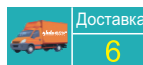


Номер детали		
Код	M	D
HAR56	6 50	
	8 75	

HAR56—M8



Цена со скидкой	
Ед.	1~9 10~
Цена	100% Цена по запросу

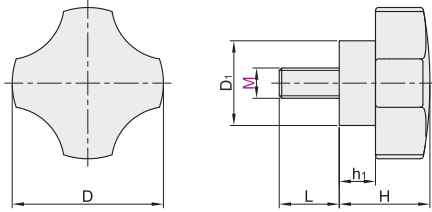


Код	Тип		Ручки		Винт	
			Материал	Материал	Обработка поверхности	
HAT01	Пластиковые ручки в форме звезды	Наружная резьба	РА6 (гляцевый)	SS400	Цинковое покрытие	
HAT06		Внутренняя резьба		Литая латунь (вставка)	—	

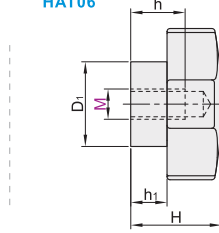


В наклони

Наружная резьба  
HAT01



Внутренняя резьба  
HAT06



Главный вид

Наружная резьба

Код	M	Цвет ручки	L	D	D <sub>1</sub>	H	h <sub>1</sub>	Контрольный вес (кг/шт)
HAT01	5	E (Black)	25	25	14	15	6	0.011
	6		30	33	15	16.5	7	0.017
	8	F (Red)	40	40	18	20	8	0.037
	10		45	20	20	8	0.060	
	12		50	22	24	10	0.080	

Внутренняя резьба

Номер детали		Цвет ручки	D	D <sub>1</sub>	H	h	h <sub>1</sub>	Контрольный вес (кг/шт)
Код	M							
HAT06	5	E (Black)	25	14	15	9	6	0.010
	6		33	15	16.5	9.5	7	0.012
	8	F (Red)	40	18	20	12	8	0.018
	10		45	20	20	12	8	0.025
	12		50	22	24	14	10	0.040

Наружная резьба

Номер детали		Цвет ручки
Код	M	
HAT01	6	E
	8	F

HAT01—M8—E

Внутренняя резьба

Номер детали		Цвет ручки
Код	M	
HAT06	6	E
	8	F

HAT06—M8—E



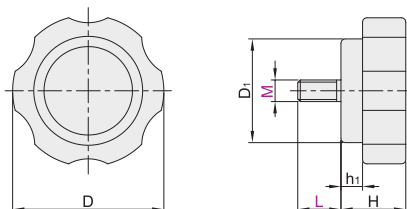
Цена со скидкой		
Ед.	1~9	10~
Цена	100%	Цена по запросу



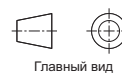
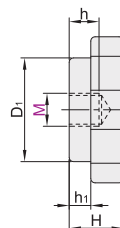
Код	Тип		Ручки		Винт	
			Материал	Материал	Обработка поверхности	
HAT21	Шестилопастные пластиковые ручки		ABS	SS400	Цинковое покрытие	
HAT22				Наружная резьба		SUS304
HAT26				Внутренняя резьба		Латунь



Наружная резьба  
HAT21  
HAT22



Внутренняя резьба  
HAT26



### Наружная резьба

Номер детали		L	D	D1	H	h1	Контрольный вес (кг/шт)
Код	M						
HAT21	5	10 15 20 25 30	35	24	15	5	0.01
	6	10 15 20 25 30					0.02
	8	15 20 25 30 40 50	42	26	17	7	0.03
	10	30 40 50	45	30	18	8	0.05
	12	30 40 50	50	33	20	9	0.07
HAT22	6	20 30	35	24	15	5	0.02
	8	20 30 40	42	26	17	7	0.03
	10	30 40	45	30	18	8	0.04
	12	30 40 50	50	33	20	9	0.07

### Внутренняя резьба

Номер детали		D	D1	H	h	h1	Контрольный вес (кг/шт)
Код	M						
HAT26	5	35	24	15	7	5	0.01
	6						0.01
	8	42	26	17	9	7	0.02
	10	45	30	18	10	8	0.02
	12	50	33	20	12	9	0.03

### Наружная резьба

Номер детали		
Код	M	L
HAT22	6	20 30
	8	20 30
HAT22 — M8 — L20		

### Внутренняя резьба

Номер детали		
Код	M	D
HAT26	6	35
	8	42
HAT26 — M8		



Цена со скидкой		
Ед.	1~9	10~
Цена	100%	Цена по запросу

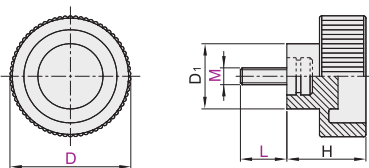


# Ручки

- ▶ Пластиковая ручка с рифленой поверхностью
- ▶ Пластиковая ручка с накаткой, с накладкой

## ❑ Пластиковая ручка с рифленой поверхностью

Код	Тип	Наружная резьба	Ручки	Втулки
			Материал	Материал
HAU81	Пластиковая ручка с рифленой поверхностью		РА6	SUM24L
HAU82				SUS304



В наличии



Главный вид

Номер детали		M	L	D	D <sub>1</sub>	H	Контрольный вес (кг/шт)
Код							
HAU81 HAU82		4	10	20	12	13	0.01
		5	15				
		6	20				
		8	15				
		6	30	25	15	19	0.02
		8	40	30	18	21	
		8	30	35	21	28	
		8	25				



Образец описания позиции в заказе

Номер детали		
Код	M	L
HAU81	4	10
HAU82	6	15

HAU81 — M4 — L10



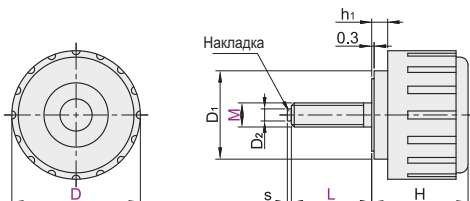
Цена со скидкой		
Ед.	1~9	10~
Цена	100%	Цена по запросу



Доставка	
6	

## ❑ Пластиковая ручка с накаткой, с накладкой

Код	Тип	Ручки	Винт	Накладка
		Материал		
HAV96	Наружная резьба	ABS	SUS304	POM (белый)



В наличии



Главный вид

Номер детали		D	L	Цвет ручки	D <sub>1</sub>	D <sub>2</sub>	H	h <sub>1</sub>	s	Контрольный вес (кг/шт)
Код	M									
HAV96	3	16	10 15		11	1.5	12	2	0.5	0.04
	4	16	10 15							
	5	16	10 15 20	E(черный)	15	3	14	4	1	0.07
		5	20							
	6	25	20 25		19	4	18	6	4	0.14
		20	10 15 20							
		25	15 20 25							
		32	20 25							
8	32	15 25		24	6	18	6	2	0.20	
									0.24	



Образец описания позиции в заказе

Номер детали				Цвет ручки
Код	M	D	L	
HAV96	5	25	20 25	E(черный)
	6	20	10 15 20	

HAV96 — M6 — D20 — L10 — E



Цена со скидкой		
Ед.	1~9	10~
Цена	100%	Цена по запросу



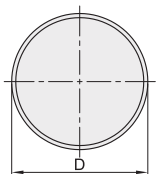
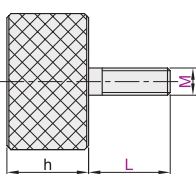
Доставка	
6	

Код	Тип		Материал	Обработка поверхности
HAX51	Стандарт	Без ступенчатого	SUM23	Полированная поверхность + хромирование
HAX52		Наружная резьба	SUS303	Матовая отделка
HAX61		Со ступенчатым	SUM23	Полированная поверхность + хромирование
HAX62		Наружная резьба	SUS303	Матовая отделка

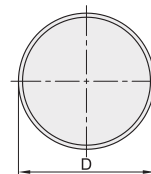
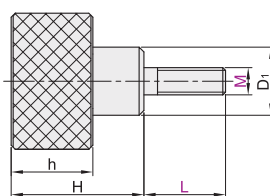


В наличии

Без ступенчатого  
HAX51  
HAX52



Со ступенчатого  
HAX61  
HAX62



### Без ступенчатого

Номер детали		L	D	h	Контрольный вес (кг/шт)
Код	M				
HAX51 HAX52	3	6 10	12	10	0.01
	4	6 10 16	16	11	
	5	10 16 20	20	12	0.02

### Со ступенчатого

Номер детали		L	D	D <sub>1</sub>	H	h	Контрольный вес (кг/шт)
Код	M						
HAX61 HAX62	3	6 10	12	6	15	10	0.01
	4	6 10 16	16	8	17	11	0.02
	5	10 16 20	20	10	19.5	12	0.03



Образец описания позиции в заказе

Номер детали		
Код	M	L
HAX51	3	6 10
HAX52	4	6 10 16

HAX51 — M3 — L10



Цена со скидкой		
Ед.	1~9	10~
Цена	100%	Цена по запросу



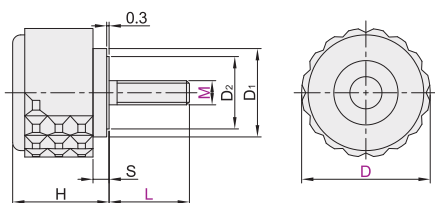
Доставка	
6	

Код	Тип			Ручки		Винт
				Материал	Материал	Обработка поверхности
HAX71	Ручки с накаткой алмазной огранки	Без ступенчатого	Наружная резьба	ABS	SS400	Хромированное покрытие
HAX72					SUS304	—
HAX81		Со ступенчатым			SS400	Хромированное покрытие
HAX82		ступенчатым			SUS304	—

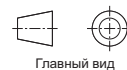
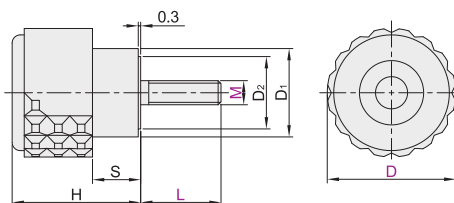


В наличии

Без ступенчатого  
HAX71  
HAX72



Со ступенчатого  
HAX81  
HAX82



### Без ступенчатого

Номер детали		D	L	H	D <sub>1</sub>	D <sub>2</sub>	S	Контрольный вес (кг/шт)	
Код	M								
HAX71 HAX72	3		10 15	12	11	9	2	0.01	
	4	16	10 15						
	5			10 15 20	14	15	4	0.02	
			20	15 20					
	6			20 25	18	19	6	0.03	
			25	20 25					
	8			10 15 20	14	15	10	4	0.02
			20	15 20 25					
	32		20 25	18	24	12	6	0.03	
	32		15 25						

### Со ступенчатого

Номер детали		D	L	H	D <sub>1</sub>	D <sub>2</sub>	S	Контрольный вес (кг/шт)	
Код	M								
HAX81 HAX82	3		10 15	16	11	9	6	0.01	
	4	16	10 15						
	5			10 15 20	22	15	12	0.02	
			20	15 20					
	6			20 25	27	19	15	0.03	
			25	20 25					
	8			10 15 20	22	15	10	12	0.02
			20	15 20 25					
	32		20 25	27	24	12	15	0.03	
	32		15 25						



Образец описания позиции в заказе

Номер детали			
Код	M	D	L
HAX81	20	15	20
HAX82	25	20	25

HAX81 — M5 — D20 — L20



Цена со скидкой		
Ед.	1~9	10~
Цена	100%	Цена по запросу



Доставка	
6	