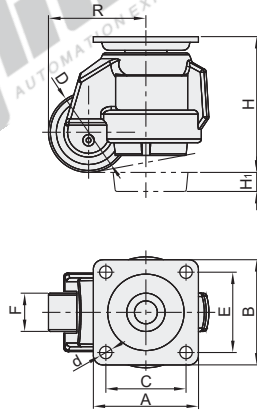


Код	Кронштейн				Колесо			
	Тип	Материал	Обработка поверхности	Тормоз	Код	Материал	Цвет	Подшипник
СХА01	Поворотные, с крепежной пластиной	ADC	С порошковым покрытием	—	NJ	Нейлон	Черный	Гильза

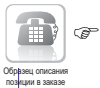
ⓘ Материал колеса СХА01-150-NJ - синий нейлон MC  
 ⓘ Инструкции:

- Рекомендуется, чтобы грузоподъемность четырех колес выравнивающих роликов была в два раза больше, чем удного груза. После перемещения оборудования в идеальное положение отрегулируйте блок так, чтобы он соприкасался с землей.
- С функциями для мобильного и стационарного оборудования, не предназначен для вращающегося оборудования.

ⓘ При перемещении выравнивающих роликов опорное резиновое основание должно быть полностью поднято над землей. Если этого не сделать, винт оторвется, и высоту нельзя будет регулировать, когда резиновое основание будет касаться земли и двигаться.



Номер детали		Код колеса	D	H	H <sub>1</sub>	F	A	B	C	E	d	R	Допустимая нагрузка(кг)	Контрольный вес(кг)	
Код	No.														
СХА01	40	NJ	39.5	71	10	18.5	55	55	42	42	6.5	51	50	0.4	
	60		50	82	10	24	73	73	58	58	7	61	250	0.8	
	80		62	102	16	27.5	90	90			9	77.5	500	1.4	
	100		73	122	18	30	95	95	70	70	11	90.5	750	1.9	
	120				18								89.5	1000	2.2
	150				15	56	100	100				13	117	1500	3.5



Номер детали		Код колеса
Код	No.	
СХА01	80	NJ
	80	

СХА01 — 80 — NJ



Цена со скидкой		
За	1~19	20~
Цена	100%	Цена до заказа



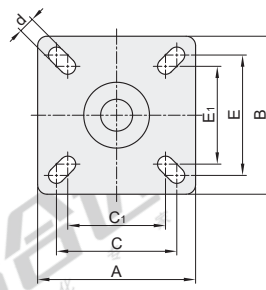
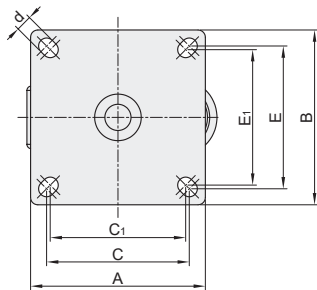
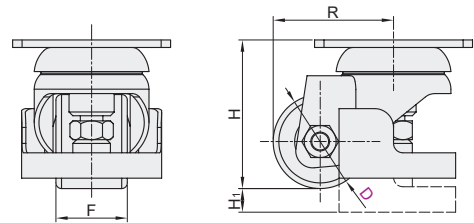
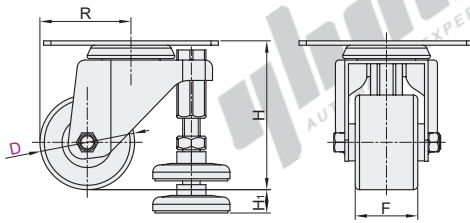
Доставка	
	6

Код	Кронштейн				Колесо			
	Тип	Материал	Обработка поверхности	Тормоз	Код колеса	Материал	Цвет	Подшипник
CGP01	Поворотные, с крепежной пластиной	Q235A	Оцинкованный		N	Нейлон	Черный	Двойной шариковый
CLT01			Электрофрез (Черная краска)		NE	Нейлон	Черный	Двойной шариковый

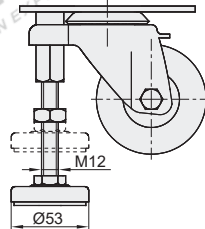


CGP01

CLT01



Пример



Номер детали		Код колеса	H	H <sub>1</sub>	F	A	B	C	C <sub>1</sub>	E	E <sub>1</sub>	d	R	Допустимая нагрузка (кг)	Контрольный вес (кг)
Код	D														
CGP01	65	N	97	15	41	120	120	98	93	98	93	11	62.5	150	1.24
	75		102		45										
CLT01	50	NE	79	10	38	84	84	64	52	64	52	8.5	64	150	1.16



Номер детали		Код колеса	H
Код	D		
CGP01	65	N	97
	75		102

CGP01 — D65

Номер детали		Код колеса	H
Код	D		
CLT01	50	NE	79

CLT01 — D50 — NE



Цена со скидкой	
За	1~19 20~
Цена	100% Цена по запросу



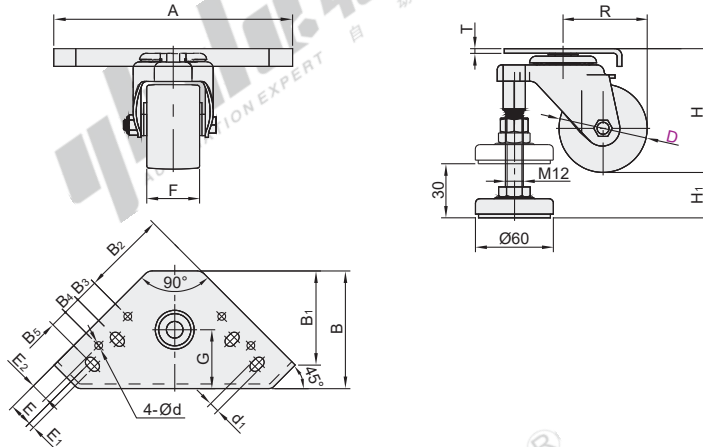
Доставка
6

水平调节轮

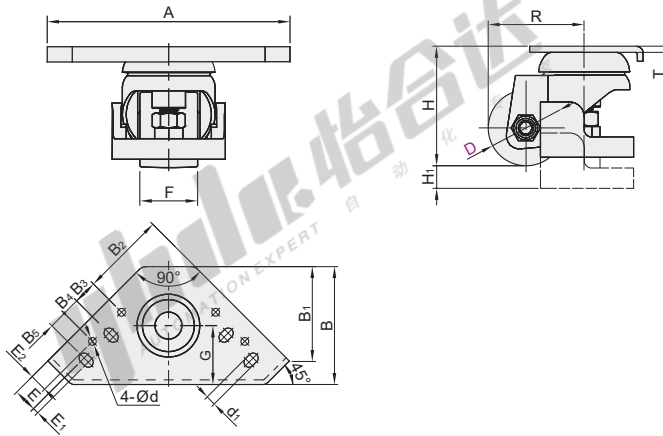
Код	Кронштейн				Колесо			
	Тип	Материал	Обработка поверхности	Тормоз	Код колеса	Материал	Цвет	Подшипник
CGP51	Поворотные, с креплением пластиной	Q235A	Оцинкованный		N	Нейлон	Черный	Двойной шариковый
CLT51					NE	Нейлон	Черный	Двойной шариковый



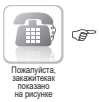
CGP51



CLT51



Номер детали		Код колеса	H	H <sub>1</sub>	F	R	T	A	B	B <sub>1</sub>	B <sub>2</sub>	B <sub>3</sub>	B <sub>4</sub>	B <sub>5</sub>	E	E <sub>1</sub>	E <sub>2</sub>	d	d <sub>1</sub>	G	Применимая Алюминий Экструзии	Допустимая нагрузка (кг)	Контрольный вес (кг)	
Код	D																							
CLT51	50	N	79	6	38	64																	150	1.07
CGP51	65	NE	97	25	43	62.5	4	205	100	80	71.5	20	15	15	20	5	15	6.5	8.5	50	GB30/40/45/50 OB30/40/45/50	200	1.37	
	75		102	20	46																			200



Номер детали		Код колеса	H
Код	D		
CLT51	50	N	79
CGP51	65	NE	97

CLT51 — D50 — N



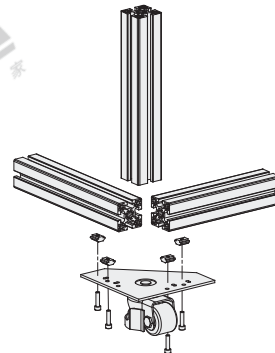
Пример



Цена со скидкой		
За	1~19	20~
Цена	100%	Цена по запросу



Доставка  
6



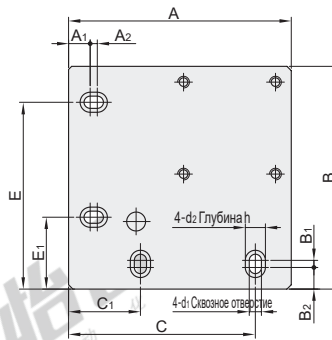
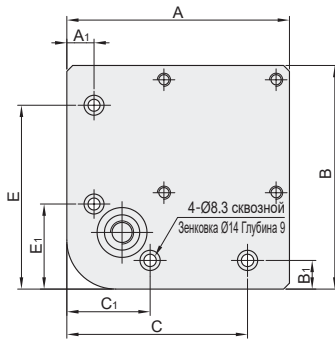
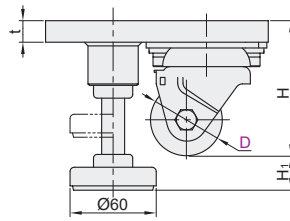
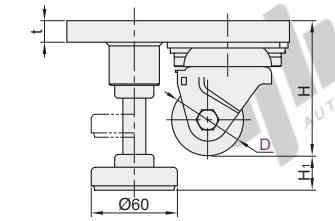
Ролики со встроенной пластиной и регулировочные колодки

Для алюминиевых профилей  
Тяжелая нагрузка

Код	Кронштейн						Колесо			
	Mounting Plate			Роликовый Кронштейн						
	Тип	Материал	Обработка поверхности	Материал	Обработка поверхности	Заглушка	Код колеса	Материал	Цвет	Подшипник
CGV01	Поворотные, с креплением пластиной	Q235A	Запекающаяся краска (черная)	Q235A	Электрофорез (Черная краска)	—	NE	Нейлон	Черный	Двойной шариковый
CGV06			Запекающаяся краска (белая)							

D: 50/65A

D: 50B/65



Номер детали		Код колеса	A	A1	A2	B	B1	B2	C	C1	E	E1
Код	D											
CGV01 CGV06	50	NE	125		—	125	15	—	100	55	100	55
	50B		155	15	5	155	5	15	130	50	130	50
	65		155	15	5	155	5	15	130	55	130	55
	65A		160	20	—	160	20	—	60	60	60	60

Номер детали		H	H1	t	d1	d2	h	Применимые алюминиевые профили		Допустимая нагрузка (кг)	Контрольный вес (кг)
Код	D							Китайский стандарт	Европейский стандарт		
CGV01 CGV06	50	94	19	15	8.5	14	9	6630R	—	300	3.9
	50B							30/4030604080	30/4030604080		
	65	110	23					6060/8080	6060/8080	500	4.5
	65A							8840R	8840R		



Пожалуйста, свяжитесь с менеджером по продажам на русском языке

Номер детали		Код колеса
Код	D	
CGV01	50	NE
CGV06	60B	
CGV01	— D50B — NE	



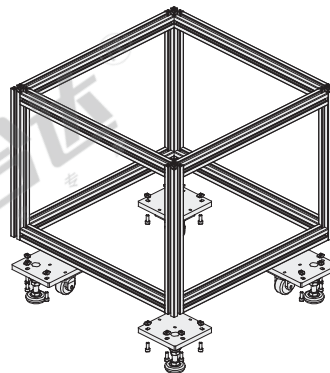
Пример



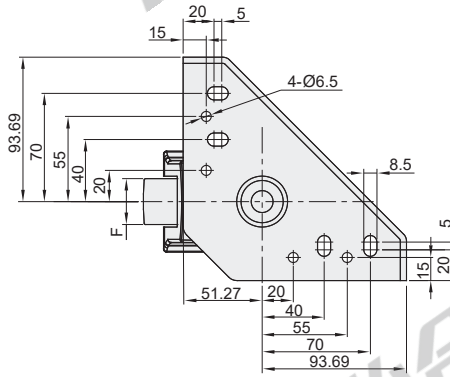
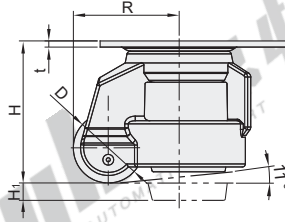
Цена со скидкой		
За	1~19	20~
Цена	100%	Цена по запросу



Доставка	
6	



Код	Кронштейн				Колесо		
	Тип	Материал	Обработка поверхности	Заглушка	Код колеса	Материал	Цвет
CGT01	Поворотные, с креплением пластиной	Q235A	Аэрозольная краска (Белая)	—	N	Нейлон	Черный



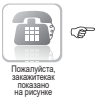
### Инструкции:

- Рекомендуется, чтобы грузоподъемность четырех колес выравнивающих роликов была в два раза больше, чем у одного груза. После перемещения оборудования в идеальное положение отрегулируйте блок так, чтобы он соприкасался с землей.
- С функциями для мобильного и стационарного оборудования, не предназначен для вращающегося оборудования.
- При перемещении выравнивающих роликов опорное резиновое основание должно быть полностью поднято над землей. Если этого не сделать, винт оторвется, и высоту нельзя будет регулировать, когда резиновое основание будет касаться земли и двигаться.

№ 60 не имеет монтажных отверстий диаметром 4-6,5 мм.



Номер детали		Код колеса	D	H	H <sub>1</sub>	R	t	F	Применимые алюминиевые профили		Допустимая нагрузка (кг)	Контрольный вес (кг)
Код	№.								Европейский стандарт	Китайский стандарт		
CGT01	50	N	50	82	10	61	4	25	30/40/45/50	250	0.9	
	60		61.5	103	16	77.5	4	29	40/45/50	500	1.3	

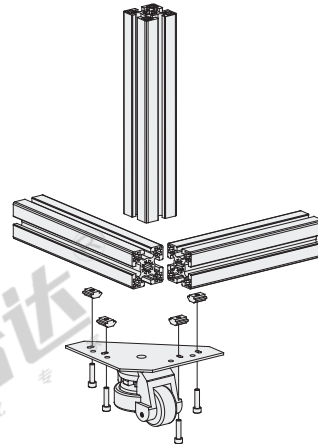


Номер детали		Код колеса	D
Код	№.		
CGT01	50	N	50
CGT01	60		61.5

CGT01 — 60 — N



Пример



Цена со скидкой	
За	1~19 20~
Цена 100%	Цена по запросу



Доставка  
6