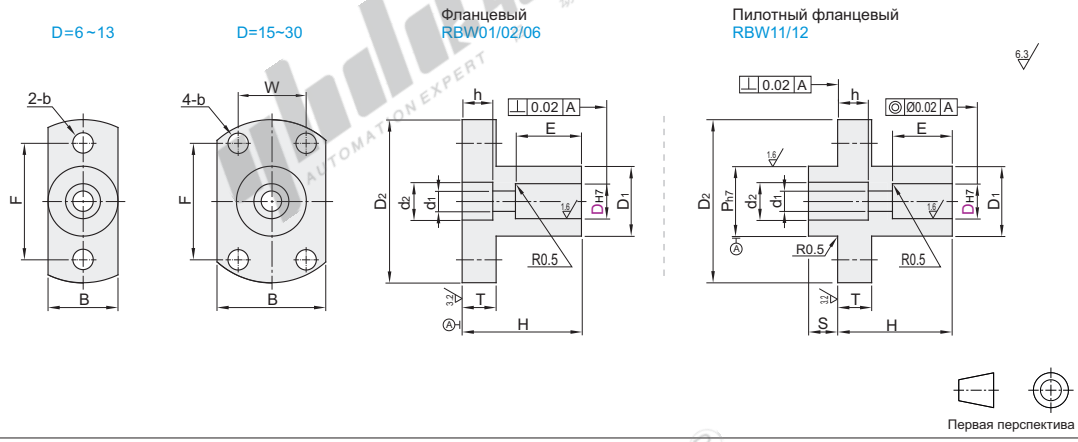


Код	Тип	Материал		Обработка поверхности
		GB	Эквивалент.	
RBW01	Фланцевый	Q235	SS400	Черный оксид
RBW02				Безэлектродное никелирование
RBW06				—
RBW11	Пилотный фланцевый	0Cr18Ni9	SUS304	Черный оксид
RBW12				Безэлектродное никелирование



Защитный слой
стеклопокрытия
A10

Номер детали		D ₂	B	H	D ₁	T	E	d ₁	d ₂	h	F	W	b	P _{h7}	S	Винт для крепления стойки
Фланцевый	Код	D _{h7}														
	6	+0.012	28	12	16	12	9	3.5	6.5	4	20		3.5	12		M3
	8	+0.015	32	15	22	15	5	12	4.5	8	5	24		15		M4
	10	0	38	18	26	18		15	5.5	9.5	6	30	—	18		M5
	12		42	20	32	20	8	18	6.6	11	7			20		M6
	13		42	20	32	20	8	18	6.6	11	7			20		M6
Направляющие фланцевые	Код	D _{h7}														
	15	+0.018	48	32	40	25	10	23	9	14	10	32	5.5	5		M8
	16	0	48	32	40	25	10	23	9	14	10	20		25		M8
	20		55	38	50	30		31	11	18	12	35	25	30		M10
	25	+0.021	75	50	62	38	15	38	14	20	15	45	35	38		M12
	30	0	80	55	75	45		45	18	26	19	50	40	45		M16



Номер детали	
Код	D _{h7}
RBW11	6
RBW12	8



Цена со скидкой	
Ед.	1-4
Цена	5- Дополнительные ценовые предложения



Доставка	
10	

Образец описания позиции в заказе

RBW12 — D6

Кронштейны для стоек

- Цель
- С пазом, экономичный

Цель

Код	Тип	Материал		Обработка поверхности	Комплектующие (Винт с шестигранной головкой)
		GB	Эквивалент		
RBT01	Щель	Q235	SS400	Черный оксид	TAC01
RBT02				Безэлектродное никелирование	TAC21
RBT06		LD30	A6061	Прозрачное анодирование	TAC21
RBT11		0Cr18Ni9	SUS304	—	TAC21

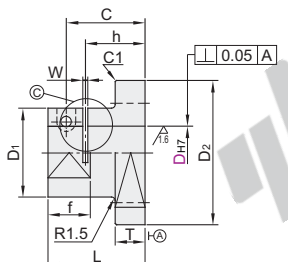
Комплектующие (Винт с шестигранной головкой)

D	RBT01	RBT02/06/11
10	M4x15 1pcs	M4x15 1pcs
12	M4x15 1pcs	M4x15 1pcs
15	M5x20 1pcs	M5x20 1pcs
16	M5x20 1pcs	M5x20 1pcs
20	M5x20 2pcs	M5x20 2pcs
25	M5x20 2pcs	M5x20 2pcs
30	M8x25 2pcs	M8x25 2pcs
35	M8x25 2pcs	M8x25 2pcs
40	M8x30 2pcs	M8x30 2pcs
50	M10x35 2pcs	M10x35 2pcs

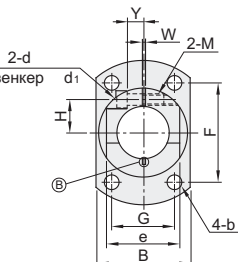
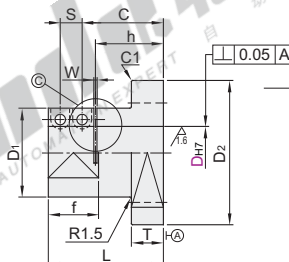


Левосторонний Самостельный

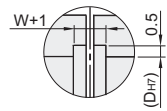
D=10~15



D=20~50



Увеличенный вид в части ©



Первая перспектива

В некоторых моделях могут быть прорези.

Номер детали		D ₂	B	L	T	D ₁	F	G	b	C	S	H	Y	d	d ₁	M	h	f	e	W	
RBT01	10	50	33	35	10	30	35	18	4.5	29		9	5	4.5	8	M4	22	15	20		
	12	52	35			32	37	20				11.5							22		
	15	58	40	39		35	40	24	5.5	32		12	6	5.5	10	M5	24	17	25	2	
	16				12																
	20	73	45	50		40	50	28	6.6	33.8	10.5	14.5	7	6.6	9.5	M5	27	25	30		
	25	93	55	60		50	62	36	9	41.5	12	18.5				M6	34	28	35		
	30	103	65	70		60	72	42		47	15	21.5	10				38	34	45		
	35	108	70	80	15	65	75	45	11	55	17	24.5		9	14	M8	44	39	50	3	
	40	118	75	90		70	78	55		64	17	26.5	13				53	40	60		
	50	138	90	110	18	85	95	60	14	77.5	21.5	32.5	16	11	17.5	M10	65	48	70		

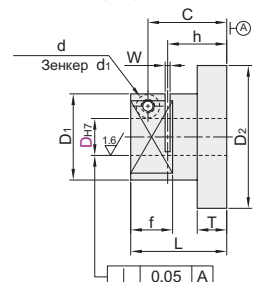
С пазом, экономичный

Код	Тип	Материал		Обработка поверхности	Комплектующие (Винт с шестигранной головкой)
		GB	Эквивалент		
RBT51	Компактный фланцевый	45	S45C	Черный оксид	TAC01
RBT52				Безэлектродное никелирование	TAC21
RBT56				0Cr18Ni9	SUS304
RBT61	Квадратный фланцевый	45	S45C	Черный оксид	TAC01
RBT62				Безэлектродное никелирование	TAC21
RBT66				0Cr18Ni9	SUS304

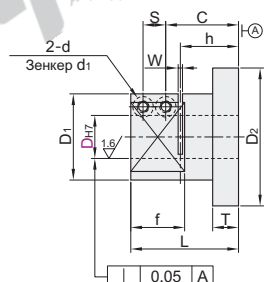


Самостельный

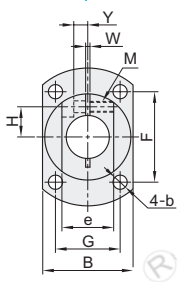
D=10~15



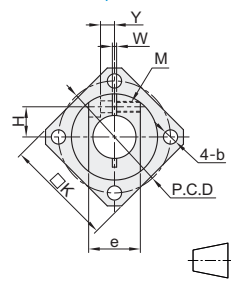
D=20~50



Компактный фланцевый RBT51/52/56



Квадратный фланцевый RBT61/62/66



Первая перспектива

Номер детали		D ₂	B	L	T	D ₁	F	G	b	C	S	H	Y	W	d	d ₁	M	h	f	e	K	P.C.D
Компактный фланцевый	10	45	27	35	10	26	30	18	4.5	29		9.5	3		4.5	8	M4	22	15	14	35	36
	12	50	31			30	34	22				10.5	3.5						16	38	40	
	RBT51	58	37	39		35	38	26	5.5	32		12.5	4					24	17	19	44	46
Квадратный фланцевый	20	64	41	50	12	40	42	30	6.6	33.8	10.5	14	6.5	2	5.5	9.5	M5	27	25	24	50	52
	25	80	49	60		48	54	35	9	41.5	12	17	8		6.6	11	M6	34	28	29	62	64
	RBT56	90	59	70		58	58	45		47	15	21						38	34	34	68	74
	35	100	65	80	15	64	66	48	11	55	16	23			9	14	M8	44	39	41	76	82
	RBT61	106	71	90		70	70	54		64	17	26	11.5					53	40	46	80	88
RBT62	125	87	110	18	85	80	68	14	77.5	21	32	12		11	17.5	M10	65	48	58	94	105	

Допуск и перпендикулярность D_{h7} задаются перед продольным разрезом. Рекомендуемые допуски на монтажные валы: g6, f8.

Щели

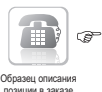
Код	D _{h7}	D ₂
RBT01	10	50
RBT02	12	52
RBT06	15	58

С пазом, экономичный

Код	D _{h7}	D ₂
RBT51	10	45
RBT52	12	50
RBT56	15	58

RBT02 — D10

RBT52 — D10



Образец описания позиции в заказе



Цена со скидкой
Ед. 1-4 5-
Цена 100% Дополнительное
ценовое предложение



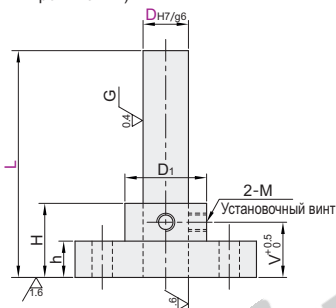
Доставка
10

Код	Тип	Комплект		Столбы		Обработка поверхности	Скобки		Обработка поверхности
		Столбы	Скобки	Материал			Материал	Обработка поверхности	
				GB	Эквивалент.				
RBX01	Сквозное отверстие	Компактный фланцевый	RBN01	45	Индукционная закалка S45C	—	Q235	S45C	—
RBX06				Q235	SS400	—			
RBX07				0Cr18Ni9	SUS304	—			
RBX11				45	Индукционная закалка S45C	—			
RBX21				Q235	SS400	—			
RBX26				0Cr18Ni9	SUS304	—			
RBX31				Q235	SS400	—			
RBX36				0Cr18Ni9	SUS304	—			
RBX41				45	Индукционная закалка S45C	—			
RBX46				Q235	SS400	—			
RBX47				0Cr18Ni9	SUS304	—			
RBX51				45	Индукционная закалка S45C	—			
RBX56				Q235	SS400	—			
RBX61				0Cr18Ni9	SUS304	—			
RBX66				Q235	SS400	—			
RBX71				0Cr18Ni9	SUS304	—			
RBX76	Q235	SS400	—						
RBX77	0Cr18Ni9	SUS304	—						
RBX78	Q235	SS400	—						
RBX79	45	Индукционная закалка S45C	—						
RBX80	Q235	SS400	—						
RBX81	0Cr18Ni9	SUS304	—						
RBX82	Q235	SS400	—						
RBX83	0Cr18Ni9	SUS304	—						
RBX84	Q235	SS400	—						
RBX85	0Cr18Ni9	SUS304	—						
RBX86	Q235	SS400	—						
RBX87	0Cr18Ni9	SUS304	—						
RBX88	Q235	SS400	—						
RBX89	0Cr18Ni9	SUS304	—						
RBX90	Q235	SS400	—						
RBX91	0Cr18Ni9	SUS304	—						
RBX92	Q235	SS400	—						
RBX93	0Cr18Ni9	SUS304	—						
RBX94	Q235	SS400	—						
RBX95	0Cr18Ni9	SUS304	—						
RBX96	Q235	SS400	—						
RBX97	0Cr18Ni9	SUS304	—						
RBX98	Q235	SS400	—						
RBX99	0Cr18Ni9	SUS304	—						
RBX00	Q235	SS400	—						

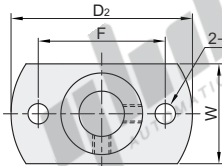


Замки для стоек/подставок
A10

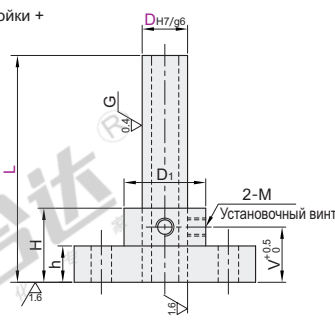
Комплект (стойки + кронштейны)
Твердые



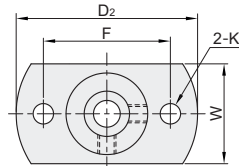
Сквозное отверстие
RBX01/06/07/11/16
RBX21/26/31/36



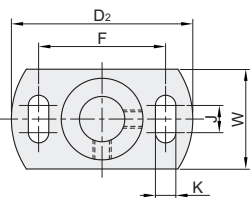
Комплект (стойки + кронштейны)
Полые



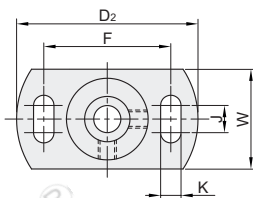
Сквозное отверстие
RBX41/46/47/51/56
RBX61/66/71/76



Отверстие с пазом
RBY01/06/11/16



Отверстие с пазом
RBY21/26



Отсутствие безэлектродного никелирования и черной окиси на концах и пазах стоек.

Первая перспектива

Сквозное отверстие

Номер детали		L	D2	W	F	D1	H	h	V	K	M	(d)
Код	D96											
Комплект	6	50~160	32	19	23	14	20	6	12.5			
твердые	8	50~210	37	21	26	16	30	15	4.5		M4	
полые	10	50~260	39	23	28	18	35	8	18		6.0	6.0
RBX01 RBX41	12	50~310	45	25	32	20	40	8	18		5.5	6.0
RBX06 RBX46	15	75~360	55	30	40	25	40	20	20		6.6	10.0
RBX07 RBX47	20	75~420	62	35	46	30	45	25	25		11.7	11.7
RBX11 RBX51	25	75~470	77	42	56	37	50	10	30		15.2	15.2
RBX16 RBX56	30	100~470	81	47	62	42	60	30	9		16.0	16.0

Отверстие с пазом

Номер детали		L	D2	W	F	J	K	D1	H	h	V	M	(d)
Код	D96												
Комплект	6	50~160	32	19	23			14	20	6	12.5		
твердые	8	50~210	37	21	26	6	4.5	16	30	15	M4		
полые	10	50~260	39	23	28			18	35	8	18	6.0	6.0
RBV01 RBY21	12	50~310	45	25	32		5.5	20			18	6.0	6.0
RBV06 RBY26	15	75~360	55	30	40		6.6	25	40	20	M5	10.0	10.0
RBV11 RBY16	20	75~420	62	35	46		10	30	45	25	M5	11.7	11.7
	25	75~470	77	42	56		9	37	50	10	M6	15.2	15.2
	30	100~470	81	47	62		9	42	60	30	M6	16.0	16.0

Сквозное отверстие

Номер детали		L	D2
Код	D96		
RBX01	6	50~160	32
RBX06	8	50~210	37

Отверстие с пазом

Номер детали		L	D2
Код	D96		
RBV01	6	50~160	32
RBV06	8	50~210	37



Цена со скидкой
Ед. 1~4 5~
Цена 100% Дополнительное ценовое предложение



Доставка
10

Зенеры для стоек
стоек/подставок
A10

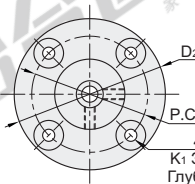
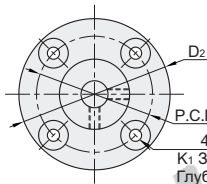
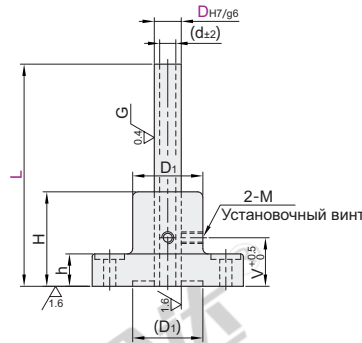
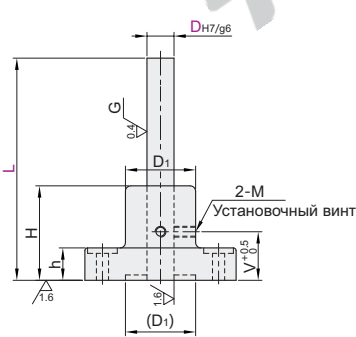
Код	Тип	Комплект		Столбы			Скобки		Обработка поверхности
		Столбы	Скобки	Материал	Обработка поверхности	Материал	Обработка поверхности		
RBZ01	Крупный фланцевый Зенкер	Твердые	RBN61	45	Индукционная закалка S45C	—	—	—	—
RBZ06				Q235	SS400	Твердое хромированное покрытие	—	—	Черный оксид
RBZ11				0Cr18Ni9	SUS304	—	—	—	—
RBZ16				45	Индукционная закалка S45C	—	—	—	—
RBZ21				Q235	SS400	Твердое хромированное покрытие	—	—	—
RBZ26		0Cr18Ni9	SUS304	—	—	—	—		
RBZ31		45	Индукционная закалка S45C	—	—	—	—		
RBZ36		RBN61	Q235	SS400	Твердое хромированное покрытие	—	—	Черный оксид	
RBZ41		Полые	RBN66	0Cr18Ni9	SUS304	—	—	—	—
RBZ46				45	Индукционная закалка S45C	—	—	—	—
RBZ51	Q235			SS400	Твердое хромированное покрытие	—	—	—	
RBZ56	0Cr18Ni9			SUS304	—	—	—	—	

- ❗ Отсутствие безэлектродного никелирования и черной окиси на концах и пазах стоек.
- ❗ Исходным материалом для изготовления полых стоек является бесшовная труба с допуском по внутреннему диаметру ± 2 мм.



Комплект (стойки + кронштейны)
твердые
RBZ01/06/11/16/21/26

Комплект (стойки + кронштейны)
полые
RBZ31/36/41/46/51/56



Первая перспектива

Номер детали		L 1 мм вкл.	D ₂	D ₁	H	h	V	P.C.D	K	K ₁	M	(d)	Комплектующие винт с шестигранной головкой	
Код	D ₉₆													
Комплект твердые RBZ01 RBZ31 RBZ06 RBZ36 RBZ11 RBZ41 RBZ16 RBZ46 RBZ21 RBZ51 RBZ26 RBZ56	10	-0.005 -0.014	50-260	55	26	35	18	43	4.5	11	M4	6.0	M4×20(4шт.)	
	12	-0.006 -0.017	50-310	67	28	40	20	51	5.5	13	M4	10.0	M5×20(4шт.)	
	15	-0.006 -0.017	75-360	74	31	40	20	56	6.6	15	M5	11.7	M6×25(4шт.)	
	20	-0.007 -0.020	75-420	85	40	45	25	65	9	18	M6	16.0	M8×25(4шт.)	
	25	-0.007 -0.020	75-470	99	45	50	30	75	11	20	M8	20.1	M10×35(4шт.)	
	30	-0.009 -0.025	100-470	105	50	60	40	90	14	24	M10	30.8	M12×35(4шт.)	
	35	-0.009 -0.025	125-520	117	55	70	50	106	14	24	M10	30.8	M12×35(4шт.)	
	40	-0.009 -0.025	150-520	124	60	80	15	50	106	14	24	M10	30.8	M12×35(4шт.)
	40	-0.009 -0.025	150-520	124	60	80	15	50	106	14	24	M10	30.8	M12×35(4шт.)
	50	-0.009 -0.025	200-620	139	70	100	50	106	14	24	M10	30.8	M12×35(4шт.)	



Дополнительная
обработка

Код	Спец.																																																																						
КС	Увеличенные монтажные отверстия Увеличивает монтажные отверстия для точной настройки.																																																																						
	<table border="1"> <thead> <tr> <th>Код заказа</th> <th>КС</th> <th>D</th> <th>K</th> <th>K₁</th> <th>Прил. диапазон</th> <th>Прилагаемые винты</th> </tr> </thead> <tbody> <tr> <td>10</td> <td>6</td> <td>11.5</td> <td></td> <td></td> <td></td> <td>M4</td> </tr> <tr> <td>12</td> <td>7</td> <td>15</td> <td>±1</td> <td></td> <td></td> <td>M5</td> </tr> <tr> <td>15</td> <td>9</td> <td>17</td> <td>±1.5</td> <td></td> <td></td> <td>M6</td> </tr> <tr> <td>20</td> <td>10</td> <td>19</td> <td></td> <td></td> <td></td> <td>M8</td> </tr> <tr> <td>25</td> <td>12</td> <td>22</td> <td>±2</td> <td></td> <td></td> <td>M8</td> </tr> <tr> <td>30</td> <td></td> <td></td> <td></td> <td></td> <td></td> <td></td> </tr> <tr> <td>35</td> <td>15</td> <td>26</td> <td>±2.5</td> <td></td> <td></td> <td>M10</td> </tr> <tr> <td>40</td> <td></td> <td>28</td> <td></td> <td></td> <td></td> <td></td> </tr> <tr> <td>50</td> <td>18</td> <td>32</td> <td>±3</td> <td></td> <td></td> <td>M12</td> </tr> </tbody> </table>	Код заказа	КС	D	K	K ₁	Прил. диапазон	Прилагаемые винты	10	6	11.5				M4	12	7	15	±1			M5	15	9	17	±1.5			M6	20	10	19				M8	25	12	22	±2			M8	30							35	15	26	±2.5			M10	40		28					50	18	32	±3			M12
Код заказа	КС	D	K	K ₁	Прил. диапазон	Прилагаемые винты																																																																	
10	6	11.5				M4																																																																	
12	7	15	±1			M5																																																																	
15	9	17	±1.5			M6																																																																	
20	10	19				M8																																																																	
25	12	22	±2			M8																																																																	
30																																																																							
35	15	26	±2.5			M10																																																																	
40		28																																																																					
50	18	32	±3			M12																																																																	
	❗ В комплект входят 4 винта и шайбы																																																																						



Образец описания
позиции в заказе

Номер детали	L
Код	D ₉₆
RBZ01	10
RBZ06	12

RBZ01 — D10 — L200

❗ Дополнительная обработка

Номер детали	L	Необязательный код обработки
Код	D ₉₆	
RBZ01	10	КС
RBZ06	12	КС

RBZ01 — D10 — L200 — КС



Цена со скидкой

Ед.	1-4	5-
Цена	100%	Дополнительное ценовое предложение



Доставка

10

Кронштейны для стоек

- Стандартный тип / Тип с прорезным отверстием
 - Компактный тип / Безфланцевый тип
- Боковое крепление

Стандартный / щелевой тип отверстия

Боковое крепление		Материал		Обработка поверхности	Доп. детали (винты с шестигранной головкой)
Стандартный тип	Щелевой тип отверстия	GB	Эквивалент.		
RCJ01	RCJ21	Q235	SS400	Черный оксид	TAC01
RCJ02	RCJ22	LF2	A5052	Безэлектролитное никелирование	TAC21
RCJ06	—			Черное анодирование	TAC01
RCJ07	RCJ27			Прозрачное анодирование	TAC21
RCJ11	RCJ31	0Cr18Ni9	SUS304	—	TAC21

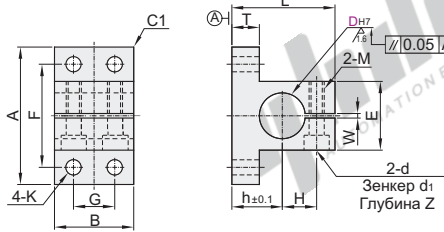
Доп. детали (винты с шестигранной головкой)

D	RCJ01/06/21	RCJ02/07/11/22/27/31
10	M4×15 2шт.	M4×15 2шт.
12	M5×15 2шт.	M5×15 2шт.
15	M6×15 2шт.	M6×15 2шт.
16	M6×15 2шт.	M6×15 2шт.
20	M6×20 2шт.	M6×20 2шт.
25	M6×25 2шт.	M6×25 2шт.
30	M8×35 2шт.	M8×35 2шт.
35	M8×40 2шт.	M8×40 2шт.
40	M10×45 2шт.	M10×45 2шт.
50	M10×55 2шт.	M10×55 2шт.

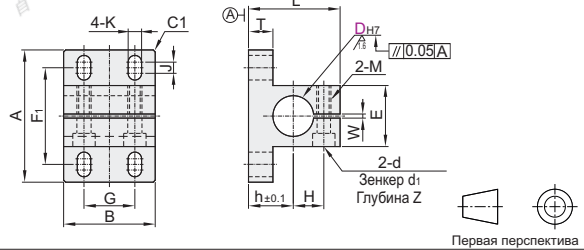


Самодельный

Стандартный тип RCJ01/02/06/07/11



Тип прорезного отверстия RCJ21/22/27/31



Первая перспектива

Part Number		A	B	L	T	G	F	F1	J	K	h	H	E	d	d1	Z	M	W		
Code	D _{H7}																			
Стандартный тип	(10)	40	35	32	10	18	30	—	—	—	4.4	15	10.5	20	5.5	9	6	M5	—	
	(12)	44	—	—	—	—	34	—	—	—	5.5	14	11.5	22	—	—	—	—	—	
	(15)	50	40	38	—	20	38	—	—	—	6.6	18	12.5	25	—	—	—	—	—	
	(16)	50	40	38	—	20	38	—	—	—	6.6	18	12.5	25	—	—	—	—	—	
	RCJ01	RCJ21	65	45	45	12	25	50	47.5	5.5	—	22	15	30	6.6	11	7	M6	2	
	RCJ02	RCJ22	80	60	53	—	36	60	57.5	—	—	27	18	35	—	—	—	—	—	—
	RCJ06	RCJ27	90	60	60	—	36	70	67.5	7.5	9	30	21	45	—	—	—	—	—	—
	RCJ07	RCJ31	35	105	68	15	40	80	77.5	9.5	11	35	24	50	9	14	9	M8	—	
	RCJ11	—	40	115	76	—	40	90	87.5	—	—	38	27	60	—	—	—	—	—	3
	—	50	135	100	87	18	50	105	102.5	12.5	14	43	33	70	11	17.5	11	M10	—	

Технические характеристики, приведенные в (), не применяются к отверстиям с пазами типа RCJ21/22/27/31

Компактный тип / Безфланцевый тип

Боковое крепление		Материал		Обработка поверхности	Доп. детали (винты с шестигранной головкой)
Компактный тип	Безфланцевый тип	GB	Эквивалент.		
RCJ41	RCJ61	Q235	SS400	Черный оксид	TAC01
RCJ42	RCJ62	LF2	A5052	Безэлектролитное никелирование	TAC21
RCJ46	RCJ66			Черное анодирование	TAC01
RCJ47	RCJ67			Прозрачное анодирование	TAC21
RCJ51	RCJ71	0Cr18Ni9	SUS304	—	TAC21

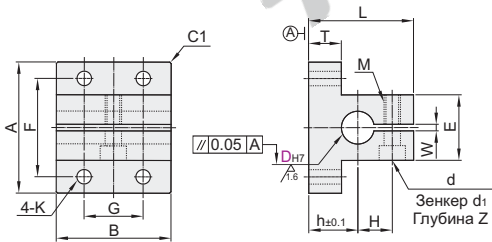
Доп. детали (винты с шестигранной головкой)

D	RCJ41/46	RCJ42/47/51
20	M6×20 1шт.	M6×20 1шт.
25	M6×25 1шт.	M6×25 1шт.
30	M8×35 1шт.	M8×35 1шт.
35	M8×40 1шт.	M8×40 1шт.
40	M10×45 1шт.	M10×45 1шт.
50	M10×55 1шт.	M10×55 1шт.

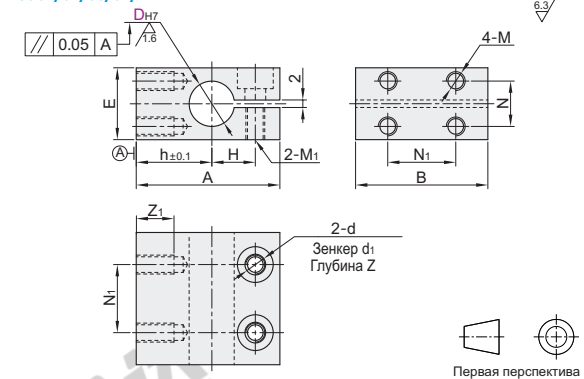


Самодельный

Компактный тип RCJ41/42/46/47/51



Безфланцевый тип RCJ61/62/66/67/71



Первая перспектива

Компактный тип

Номер детали	A	B	L	T	F	G	K	h	H	E	d	d1	Z	M	W	
Code	D _{H7}															
RCJ41	20	60	30	45	45	18	6.6	22	15	30	6.6	11	6.5	M6	—	
RCJ42	25	73	45	53	54	30	9	27	18	35	—	—	—	—	—	
RCJ46	30	83	45	60	64	—	—	30	21	45	9	14	9	M8	2	
RCJ47	35	94	60	68	72	35	11	35	24	50	—	—	—	—	—	
RCJ51	40	104	76	82	82	—	—	38	27	60	11	17.5	11	M10	3	
—	50	118	75	87	94	45	14	43	33	70	—	—	—	—	—	

Безфланцевый тип

Номер детали	A	B	M	N	N1	Z1	h	H	E	d	d1	Z	M1	Комплекты (Прилагаемые винты)	
Code	D _{H7}														
RCJ61	10	35	M4	10	18	8	18	10.5	15.5	5	8	4.5	M4	M4-L20 2шт.	
RCJ62	12	38	M5	12	18	10	20	11.5	18.5	5.5	9.5	5.5	M5	M5-L25 2шт.	
RCJ66	15	45	M6	13	20	12	25	12.5	22.5	6.6	11	6.5	M6	M6-L35 2шт.	
RCJ67	20	53	M8	18	25	12	30	15	29.5	—	—	—	—	M8-L40 2шт.	
RCJ71	25	59	M8	17	33	18	33	18	34.5	—	—	—	—	M8-L45 2шт.	
—	30	67	M8	29	36	16	37	21	44.5	9	14	9	M8	M8-L50 2шт.	

Технические характеристики RCJ66/67/71 не применяются ().

Допуск и перпендикулярность D_{H7} задаются перед продольной резкой.

Рекомендуемые допуски на монтажные валы: g6, f8.



Компактный тип

Номер детали	A
Code	D _{H7}
RCJ41	20
RCJ42	25

Безфланцевый тип

Номер детали	A
Code	D _{H7}
RCJ61	10
RCJ62	12
RCJ66	15
RCJ67	20



Цена со скидкой
Ед. 1-4
5-
Цена 100%
Дополнительные условия предоставления

Доставка
10

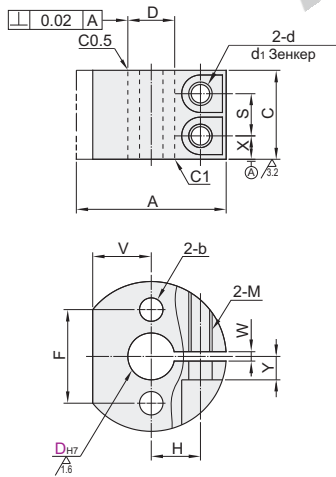
Код	Тип	Материал		Обработка поверхности	Комплекующие (Винты с шестигранной головкой)
		GB	Эквивалент.		
RCP01	Сквозные отверстия	Q235	SS400	Черный оксид	TAC01
RCP02		LF5-1	A5056	Безэлектроного никелирование	TAC21
RCP06		0Cr18Ni9	SUS304	Черное анодирование	TAC01
RCP08		—	—	—	TAC21
RCP11	Цилиндрический тип	Q235	SS400	Черный оксид	TAC01
RCP12		LF5-1	A5056	Безэлектроного никелирование	TAC21
RCP16		—	—	—	TAC21
RCP21	Зенкерные отверстия	Q235	SS400	Черный оксид	TAC01
RCP22		—	—	Безэлектроного никелирование	TAC21



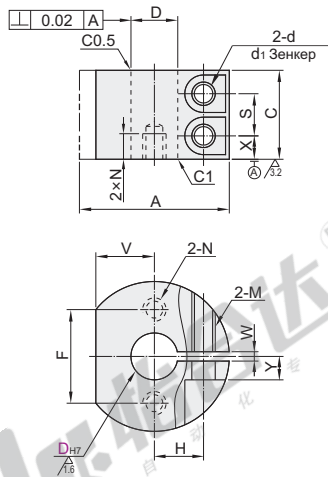
Доп.детали (винты с шестигранной головкой)

D	RCP01/06/11/16/21	RCP02/08/12/22
10	M4×15 2шт.	M4×15 2шт.
12	M4×15 2шт.	M4×15 2шт.
15	M5×15 2шт.	M5×15 2шт.
20	M5×20 2шт.	M5×20 2шт.
25	M6×25 2шт.	M6×25 2шт.
30	M6×25 2шт.	M6×25 2шт.
35	M8×35 2шт.	M8×35 2шт.
40	M8×40 2шт.	M8×40 2шт.
50	M10×50 2шт.	M10×50 2шт.

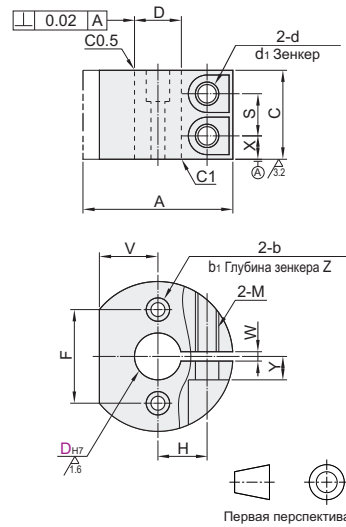
Сквозные отверстия
RCP01/02/06/08



Резьбовые отверстия
RCP11/12/16



Зенкерные отверстия
RCP21/22



☐ Страна D со скосом C1 является опорной поверхностью A.

☐ Сквозные отверстия/отверстия с резьбой

Номер детали		A	C	F	b	N	V	H	M	X	S	d	d1	Y	W
Сквозные отверстия	10	32	19	20	5	M5	12.5	10.5	M4	5	9	4.5	8	5	
	12	40	21	28	7	M6	16	13	M5	5.5	10	5.5	9.5	6	
	15	45	29	34	9	M8	18.5	14	M6	7	15	6.6	11	10	2
	20	55	34	40	11	M10	24	18	M8	7.5	20	9	14	13	3
Отверстия с резьбой	25	60	44	45	14	M12	27	21	M10	9.5	25	11	17.5	14	
	30	70	49	54	17	M14	31	24	M12	12	30	14	19	16	
	35	75	59	58	20	M16	33	26	M14	12	35	14	19	16	
	40	90	69	70	25	M18	40	33	M16	14.5	40	17.5	14	14	
	50	90	69	70	25	M18	40	33	M16	14.5	40	17.5	14	14	

☐ Зенкерные отверстия

Номер детали		A	C	F	b	b1	Z	V	H	M	X	S	d	d1	Y	W
RCP21 RCP22	10	32	19	20	4.5	8	5	12.5	10.5	M4	5	9	4.5	8	5	
	12	40	21	28	5.5	9.5	6	16	13	M5	5.5	10	5.5	9.5	6	
	15	45	29	34	6.6	11	7	18.5	14	M6	7	15	6.6	11	10	2
	20	55	34	40	7.7	12.2	8	24	18	M8	7.5	20	7.7	12.2	10	
	25	60	44	45	9	14	9	27	21	M10	9.5	25	9	14	13	3
	30	70	49	54	10.5	16.5	10.5	31	24	M12	12	30	10.5	16.5	16	
	35	75	59	58	12.5	19.5	12.5	33	26	M14	12	35	12.5	19.5	16	
	40	90	69	70	15	23	15	40	33	M16	14.5	40	15	23	16	
	50	90	69	70	15	23	15	40	33	M16	14.5	40	15	23	16	

☐ Сквозные отверстия

Код	D _{H7}	A
RCP01	10	32
RCP02	12	40
RCP02	15	40

RCP02 — D10

☐ Зенкерные отверстия

Код	D _{H7}	A
RCP21	10	32
RCP22	12	40
RCP22	15	40

RCP22 — D12



Образец описания позиции в заказе



Цена со скидкой
Ед. 1-4 5~
Цена 100% Дополнительное ценовое предложение



Доставка
10

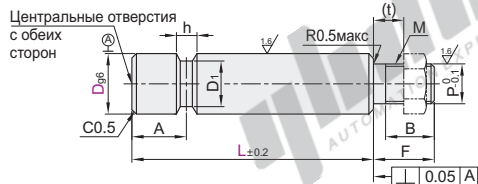
Стойки для верхней пластины/стойки для подставок

Зажимы для стоек
стоек/подставок
A10

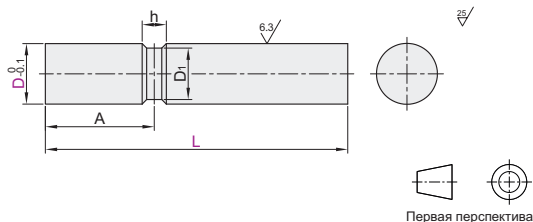
Код	Тип	Материал		Твёрдость	Обработка поверхности	Комплектующие
		GB	Эквивалент.			
RCT02	Стойки верхней плиты	Q235	SS400	—	Безэлектродное никелирование	Гайка
RCT31	Стойки для стендов	45	S45C	55HRC~	Твердое хромированное покрытие	—
RCT36		Q235	Ss400	—	Безэлектродное никелирование	—
RCT41		0Cr18Ni9	SUS304	—	—	—



Стойки верхней плиты
RCT02



Стойки для стендов
RCT31/36/41



Стойки верхней плиты

Код	Номер детали		L	Шаг 10 мм	A	h	D1	F	B	P	M	Применимая толщина крышки (t)
	Dg6	D										
RCT02	30	10	300~720		30	12	27	35	25	16	M16	12~20
	35	12										
	40	15										
	50	20										

Стойки для стендов

Код	Номер детали		L	(D1)	A	h
	D	Шаг 10 мм				
RCT31 RCT36 RCT41	10	40~650	300~720	8.5	18	4
	12	40~850				
	15	50~850				
	20	50~850				
	25	60~850				
	30	60~850				



Код	Спец.
DA	<p>Добавьте отверстия для винтов M12</p> <p>Код заказа DA</p> <ul style="list-style-type: none"> Механическая обработка отверстий для запасных винтов при приложении осевой нагрузки. Только для стоек верхней пластины RCT02.

Стойки верхней плиты

Номер детали	Dg6	L
RCT02	30	300~720
RCT02	35	300~720

Дополнительная обработка (стойки верхней пластины)

Номер детали	Dg6	L	Необязательный код обработки
RCT02	30	300~720	DA
RCT02	35	300~720	DA



Образец описания позиции в заказе

RCT02 — D30 — L300

RCT02 — D30 — L300 — DA



Цена со скидкой

Ед.	1-4	5-
Цена	100%	Дополнительные цены по согласованию



Доставка

10

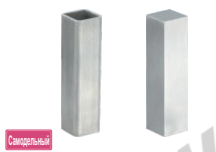
Стойки для стенов

Квадратные столбы/ Круглые стойки со шкалой

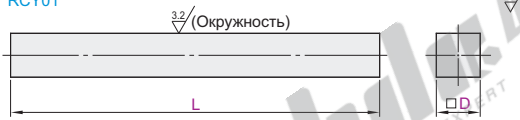
Зажимы для стоек
стоек/подставок
A10

Квадратные столбы

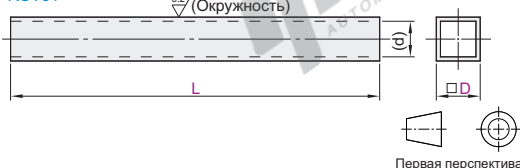
Код	Тип	Материал	
		GB	Эквивалент.
RCY01	Квадратные твердые	0Cr18Ni9	SUS304
RCY31	Квадратная трубка		



Квадратные твердые
RCY01



Квадратная трубка (полая)
RCY31



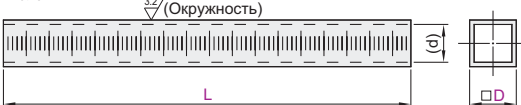
Первая перспектива

Квадратные стойки со шкалой

Код	Тип	Материал	
		GB	Эквивалент.
RCY51	Квадратная трубка	0Cr18Ni9	SUS304
	Длина настраиваемая		



Полая



Первая перспектива

Шкала без цифр, только для справки.

При протирании эфирным маслом отпечатки могут потускнеть.

Номер детали		L	(d)
Code	D		
RCY01 RCY31	10	40~620	8
	12		10
	15		13
	20		17.6
	25		22.6

Номер детали		L	(d)
Код	D		
RCY51	10	40~620	8
	12		10
	15		13
	20		17.6
	25		22.6

Квадратные столбы

Код	Номер детали	L
RCY01	10	40~620
RCY31	12	
	15	

RCY31 — D10 — L100

Квадратные стойки со шкалой

Код	Номер детали	L
RCY51	10	40~620
	12	
	15	

RCY51 — D10 — L100

Цена со скидкой

Ед.	1-4	5-
Цена	100%	Дополнительно центровые протирки

Доставка

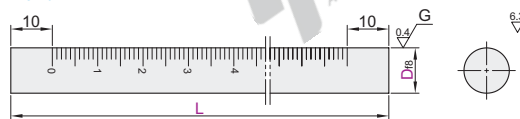
10

Круглые стойки со шкалой

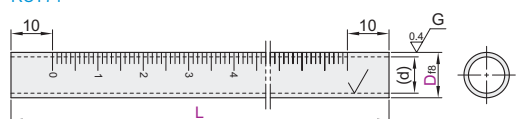
Код	Тип	Материал	
		GB	Эквивалент.
RCY61	Круглые твердые	0Cr18Ni9	SUS304
RCY71	Круглая трубка		



Круглые твердые
RCY61



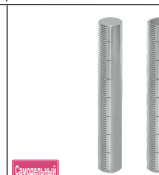
Круглая трубка (полая)
RCY71



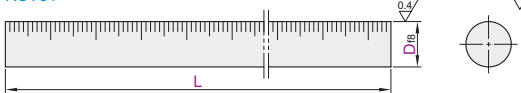
Первая перспектива

Круглые стойки со шкалой, настраиваемая длина

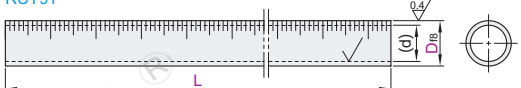
Код	Тип	Материал	
		GB	Эквивалент.
RCY81	Круглые твердые	0Cr18Ni9	SUS304
RCY91	Круглая трубка		



Круглые твердые
RCY81



Круглая трубка (полая)
RCY91



Первая перспектива

- При протирании эфирным маслом отпечатки могут потускнеть.
- Градусы шкалы представлены в сантиметрах.
- Используйте шкалу в качестве ориентира.

- При протирании эфирным маслом отпечатки могут потускнеть.
- Шкала без цифр, только для справки.

Номер детали		L	(d)
Код	D		
Круглые твердые RCY61	10	100 150 200 250	8
	12	100 150 200 250 300	10
	15	100 150 200 250 300	12.6
Круглая трубка RCY71	20	100 150 200 250 300	16
	(25)	150 200 250 300	

Номер детали		L	(d)
Код	D		
Круглые твердые RCY81	10	50~500	8
	12		10
	15		12.6
Круглая трубка RCY91	20	20	16
	25		20

Технические характеристики () не применяются к RCY71.

Круглые стойки со шкалой

Код	Номер детали	L
RCY61	10	100 150 200 250
RCY71	12	100 150 200 250 300

RCY71 — D10 — L200

Круглые стойки со шкалой, настраиваемая длина

Код	Номер детали	L
RCY81	10	50~500
RCY91	12	
	15	

RCY91 — D10 — L200

Цена со скидкой

Ед.	1-4	5-
Цена	100%	Дополнительно центровые протирки

Доставка

11