

MXL019	MXL025	MXL037	MXL050	Шар	Материал		Обработка поверхности
Ширина ремня 4,8 (3/16 дюйма)	Ширина ремня 6,4 (1/4 дюйма)	Ширина ремня 9,5 (3/8 дюйма)	Ширина ремня 12,7 (1/2 дюйма)		Шкив	Фланец	
EAC01	EAC11	EAC31	EAC51	2.032	Алюминиевый сплав	SPCC	Прозрачное анодирование
—	EAC22	EAC42	—		S45C	—	Черный оксид

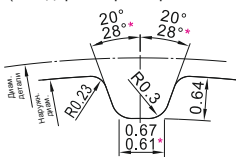
Размеры резьбового отверстия (отверстие вала: P / N)

Внутренний диаметр отверстия вала dH7	M (грубая)	Установочный винт для принадлежностей
3~5	M3	M3 x 3
6~18	M4	M4 x 3
19~21	M5	M5 x 4



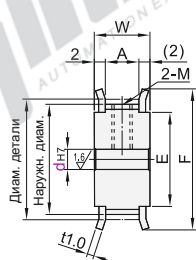
Собственного производства

Профиль зуба (стандартные размеры стойки ISO)

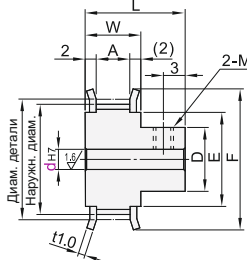


Размер с* подходит для количества зубьев менее 23.

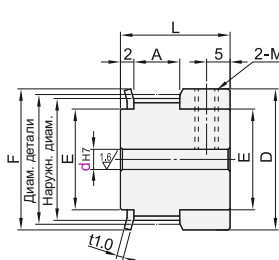
Форма шкива Форма А



Форма шкива Форма В



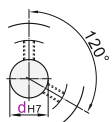
Форма шкива Форма К



Главный вид

Характеристики отверстия вала

Р Круглое отверстие + метчик



Недоступно для формы А.

N Новое отверстие с замочной скважиной JIS + метчик



Форма А имеет только шпоночные отверстия, а не резьбовые.

Подробные сведения о размерах шпоночных пазов приведены во введении к продукту Шкивы для зубчатого ремня.

Номер детали	Форма шкива	Хар-ки отверстия вала	Спецификация отверстия вала dH7 (с шагом 1 мм)			Диам. детали	Наружн. диам.	D	F	E	Номинальная ширина типа		
			Форма А	Форма В-К							A	W	L
Код	Зубья		N	P	N								
14				3-4		9.06	8.55	12	12	6			
15	A			3-4		9.70	9.19	12	12	6			
16				3-4-5		10.35	9.84	14	14	8			
17	K			3-4-5		11.00	10.49	14	14	8			
18				3-4-5		11.64	11.14	14	14	8			
19				3-4-5		12.29	11.78	14	14	8			
20				4-5		12.94	12.43	18	18	11			
21				4-5		13.58	13.07	9	18	11			
22				4-5		14.23	13.72	11	18	11			
23				3-7		14.88	14.37	11	20	13			
24				3-7		15.52	15.02	11	20	13			
25				3-7		16.17	15.66	12	20	13			
26				3-8		16.82	16.31	12	22	14			
27				4-8		17.46	16.96	12	22	14			
28				4-8		18.11	17.60	12	22	14			
30				8	4-8	19.40	18.90	14	26	16			
32				8	4-8	20.70	20.19	14	26	16			
34				8	4-8	21.99	21.48	16	25	16			
36				8-11	5-10	23.29	22.78	16	28	18			
38				8-11	5-10	24.58	24.07	18	28	18			
40				8-13	5-10	25.87	25.36	18	30	20			
42				8-13	5-10	27.17	26.66	18	30	20			
44				8-16	5-12	28.46	27.95	20	32	23			
46				8-16	5-12	29.75	29.24	20	32	23			
48				8-18	5-13	31.05	30.54	22	35	25			
50				8-18	5-13	32.34	31.84	22	35	25			
60				8-25	5-20	38.81	38.30	28	44	32			
72				8-35	5-21	46.57	46.06	30	52	40			

Диаметр отверстия вала 9 недоступен для спецификации отверстия вала N.

Выберите N-d10K, если требуется новое отверстие под шпонку JIS + метчик с диаметром отверстия вала 10 и шириной шпоночного паза 4,0 мм (высота 1,8 мм). (См. описание продукта шкива для зубчатого ремня).

Относится к представлению продукта с зубчатым шкивом для «дополнительной обработки».



Номер детали	Форма шкива	Хар-ки отверстия вала	Спецификация отверстия вала dH7 (с шагом 1 мм)		
Код	Зубья		Форма А	Форма В-К	
EAC01-MXL019	50	A	N	P	N
EAC11-MXL025	60	B	8-19	5-13	8-13
EAC01-MXL019 - 50 - B - N - d12			8-25	5-20	8-16

Цена со скидкой	Ед.	1-4	5~
	Цена	100%	Цена по запросу

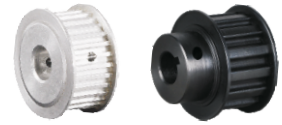
Доставка **8** дней

Алюминиевый сплав

Доставка **15** дней

S45C

XL025	XL031	XL037	XL050	Шар	Материал		Обработка поверхности
Ширина ремня 6,4 (1/4 дюйма)	Ширина ремня 7,9 (5/16 дюйма)	Ширина ремня 9,5 (3/8 дюйма)	Ширина ремня 12,7 (1/2 дюйма)		Шкив	Фланец	
ЕАF01	ЕАF21	ЕАF31	ЕАF51	5.08	Алюминиевый сплав	SPCC	Прозрачное анодирование Черный оксид
ЕАF12	—	ЕАF42	ЕАF62		S45C		

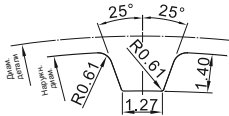


Собственного производства

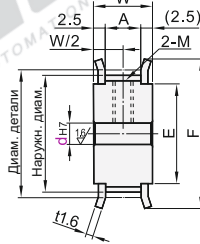
Размеры резьбового отверстия (отверстие вала: P / N)

Внутренний диаметр отверстия вала dH7	M (грубая)	Установочный винт для принадлежностей
4	M3	M3×3
5~12	M4	M4×3
12.7~17	M5	M5×4
18~30	M6	M6×5

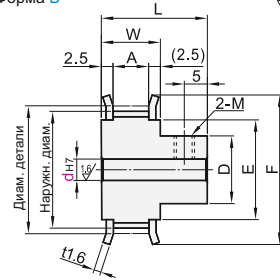
Профиль зуба (стандартные размеры стойки ISO)



Форма шкива Форма А

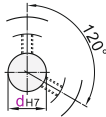


Форма шкива Форма В



Характеристики отверстия вала

P Круглое отверстие + метчик



❗ Не применяется к форме А с 15 или менее зубьями и номинальной шириной XL025.

N Новое отверстие с замочной скважиной JIS + метчик



❗ Форма А с 15 или менее зубьями и номинальной шириной XL025 имеет только шпоночные отверстия, а не резьбовые.
❗ Подробные сведения о размерах шпоночных пазов приведены во введении к продукту Шкивы для зубчатого ремня.

Номер детали Код	Зубья	Форма шкива	Хар-к отверстие вала	Спецификация отверстия вала dH7 (с шагом 1 мм)				Диам. детали	Наружн. диам.	D	F	E	Номинальная ширина типа		
				Форма А		Форма В							A	W	L
				P	N	P	N								
10	—			—	—	5-6	—	16.17	15.66	10	24	12			
11	—			—	—	5-6	—	17.79	17.28	10	24	12			
12	4~6			4~6	—	5-6	—	19.40	18.90	12	25	15			
14	5~9			8	8	6~8	8	22.64	22.13	15	28	18			
15	5~11			8~10	8~10	6~10	8~10	24.26	23.75	15	32	20			
16	6~13			8~13	8~13	6~10	8~10	25.87	25.36	17	32	20			
18	6~15			8~15	8~15	6~13	8~13	29.11	28.60	21	36	24			
19	6~15			8~15	8~15	6~15	8~13	30.72	30.22	21	36	24			
20	8~16			8~16	8~16	8~15	8~15	32.34	31.83	24	40	27			
21	8~18			8~18	8~18	8~16	8~16	33.96	33.45	24	40	27			
22	8~20			8~20	8~20	8~18	8~18	35.57	35.07	26	45	30			
24	8~22			8~22	8~22	8~19	8~19	38.81	38.30	26	45	30			
25	8~22			8~22	8~22	8~19	8~19	40.43	39.92	30	48	35			
26	8~23	A	P	8~23	8~23	8~20	8~20	42.01	41.53	30	48	35			
28	8~26			8~25	8~25	8~25	8~20	45.28	44.77	35	55	40			
30	10~30	B	N	10~30	10~30	10~25	10~20	48.51	48.00	35	55	40			
32	10~30			10~30	10~30	10~30	10~25	51.74	51.24	40	61	45			
34	10~30			10~30	10~30	10~30	10~25	54.98	54.47	40	61	45			
36	10~30			10~30	10~30	10~30	10~25	58.21	57.70	40	67	50			
38	10~30			10~30	10~30	10~30	10~25	61.45	60.94	40	67	50			
40	10~30			10~30	10~30	10~30	10~25	64.68	64.17	40	74	58			
42	10~30			10~30	10~30	10~30	10~25	67.91	67.41	40	74	58			
44	10~30			10~30	10~30	10~30	10~25	71.15	70.64	40	80	60			
46	10~30			10~30	10~30	10~30	10~25	74.38	73.87	40	80	60			
48	10~30			10~30	10~30	10~30	10~25	77.62	77.11	40	87	67			
50	10~30			10~30	10~30	10~30	10~25	80.85	80.34	40	87	67			
60	10~30			10~30	10~30	10~30	10~25	97.01	96.51	40	104	84			
72	10~30			10~30	10~30	10~30	10~25	116.43	115.92	40	123	102			

- ❗ Диаметр отверстия вала 9 недоступен для спецификации отверстия вала N.
- ❗ Диаметр отверстия вала 6,35 выбирается в соответствии со спецификациями отверстия вала P.
- ❗ Выберите N-d10K, если требуется новое отверстие под шпошку JIS + метчик с диаметром отверстия вала 10 и шириной шпоночного паза 4,0 мм (высота 1,8 мм). (См. описание продукта шкива для зубчатого ремня).
- ❗ Относится к представлению продукта с зубчатым шкивом для «дополнительной обработки».

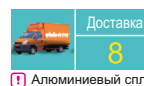


Номер детали Код	Зубья	Форма шкива	Хар-к отверстие вала	Спецификация отверстия вала dH7 (с шагом 1 мм)			
				Форма А		Форма В	
				P	N	P	N
ЕАF01-XL025	36	A	P	10-30	10-30	10-30	10-25
ЕАF21-XL031	33	B	N	10-30	10-30	10-30	10-25

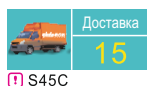
ЕАF01-XL025 — 38 — А — N — d20



Цена со скидкой	Ед.	1~4	5~
Цена 100%	Цена	по запросу.	

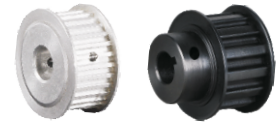


❗ Алюминиевый сплав



❗ S45C

L050	L075	L100	L150	Шаг	Материал		Обработка поверхности
Ширина ремня 12,7 (1/2 дюйма)	Ширина ремня 19,1 (3/4 дюйма)	Ширина ремня 25,4 (1 дюйм)	Ширина ремня 38,1 (1,5 дюйма)		Шкив	Фланец	
EAJ01	EAJ21	EAJ41	EAJ61	9.525	Алюминиевый сплав S45C	SPCC	Прозрачное анодирование Черный оксид
EAJ12	EAJ32	EAJ52	EAJ72				

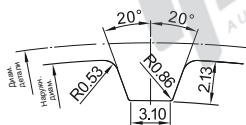


Собственного производства

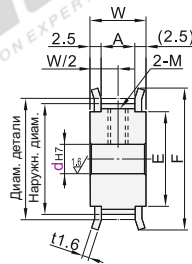
Размеры резьбового отверстия (отверстие вала: P / N / C)

Внутренний диаметр отверстия вала d _{H7}	M (грубая)	Установочный винт для принадлежности
6~12	M4	M4×3
12.7~17	M5	M5×4
18~30	M6	M6×5
31~45	M8	M8×6
46~65	M10	M10×8

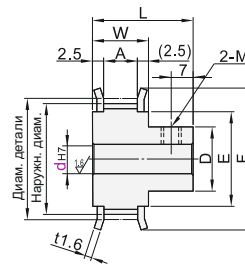
Профиль зубца (стандартные размеры стойки ISO)



Форма шкива Форма А



Форма шкива Форма В



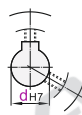
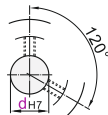
t=2,0 для шкивов с 60 или 72 зубьями (отрезной фланец).



Характеристики отверстия вала

P Круглое отверстие + метчик

N Новое отверстие с замочной скважиной JIS + метчик



Подробные сведения о размерах шпоночных пазов приведены во введении к продукту Шкивы для зубчатого ремня.

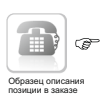
Номер детали Код	Зубья	Форма шкива	Хар-к отверстие вала	Спецификация отверстия вала d _{H7} (с шагом 1 мм)				Диам. детали	Наружн. диам.	D	F	E	Номинальная ширина типа			
				Форма А		Форма В							A	W	L	
				P	N	P	N									
(Алюминиевый сплав) EAJ01-L050 EAJ21-L075 EAJ41-L100 EAJ61-L150	12	A	P	8~18	8~18	8~18	8~18	36.38	35.62	27	45	30	Ширина ремня 12,7 L050 A:14 W:19 L:31(39) *			
	14			8~21	8~21	8~20	8~20	42.45	41.68	30	48	35				
	15			8~23	8~23	8~20	8~20	45.48	44.72	30	48	35				
	16			10~26	10~23	10~22	10~22	48.51	47.75	32	55	40	Ширина ремня 19,1 L075 A:21 W:26 L:38(46) *			
	17			10~26	10~26	10~24	10~23	51.54	50.78	34	55	40				
	18			10~29	10~29	10~26	10~23	54.57	53.81	36	61	45				
	19			12~34	12~30	12~28	12~25	57.61	56.84	38	67	50	Ширина ремня 25,4 L100 A:27 W:32 L:44(53) *			
	20			12~34	12~30	12~30	12~26	60.64	59.88	40	67	50				
	21			12~40	12~32	12~30	12~26	63.67	62.91	42	70	56				
	22			12~42	12~34	12~33	12~30	66.70	65.94	45	80	60	Ширина ремня 38,1 L150 A:40 W:45 L:57			
	24			12~49	12~41	12~38	12~30	72.77	72.00	50	87	67				
	25			12~49	12~41	12~38	12~30	75.80	75.04	50	87	67				
	(S45C) EAJ12-L050 EAJ32-L075 EAJ52-L100 EAJ72-L150			26	B	N	12~49	12~41	12~38	12~30	78.83	78.07	50	87	67	Ширина ремня 38,1 L150 A:40 W:45 L:57
				28			12~57	12~49	12~38	12~30	84.89	84.13	50	95	75	
				30			12~62	12~50	12~42	12~34	90.96	90.20	56	99	80	
				32			14~65	14~50	14~42	14~34	97.02	96.26	56	104	84	Ширина ремня 45,7 L180 A:47 W:52 L:59
				34			14~65	14~50	14~49	14~41	103.08	102.32	56	111	90	
				36			16~65	16~50	14~49	14~41	109.15	108.39	63	123	102	
				38			16~65	16~50	16~49	16~41	115.21	114.45	63	127	105	Ширина ремня 50,8 L210 A:49 W:57 L:63
40		16~65	16~50	16~49			16~41	121.28	120.51	63	131	110				
42		16~65	16~50	16~57			16~49	127.34	126.58	63	135	115				
44		16~65	16~50	16~57			16~49	133.40	132.64	63	140	120	Ширина ремня 63,5 L240 A:57 W:65 L:71			
46		16~65	16~50	16~57			16~49	139.47	138.71	63	144	125				
48	16~65	16~50	16~57	16~49	145.53	144.77	63	152	130							
50	16~65	16~50	16~57	16~49	151.6	150.83	63	160	140	Ширина ремня 76,2 L270 A:65 W:71 L:78						
60	A	P	16~65	16~50	16~57	16~49	181.91	181.15	71		190	160	Ширина ремня 101,6 L330 A:75 W:81 L:88			
72			D	P	16~65	16~50	16~57	16~49	218.3		217.53	71		225	194	

Диаметр отверстия вала 9 недоступен для спецификации отверстия вала N.

Выберите N-d10K, если требуется новое отверстие под шпонку JIS + метчик с диаметром отверстия вала 10 и шириной шпоночного паза 4,0 мм (высота 1,8 мм). (См. описание продукта шкива для зубчатого ремня).

Доступное количество зубьев с номинальной шириной L150 составляет до 50.

Относится к представлению продукта с зубчатый шкивом для «дополнительной обработки».



Номер детали Код	Зубья	Форма шкива	Хар-к отверстие вала	Спецификация отверстия вала d _{H7} (с шагом 1 мм)			
				Форма А		Форма В	
				P	N	P	N
EAJ01-L050	46	A	P	16-65	16-50	16-57	16-59
EAJ21-L075	48	B	N				
EAJ21-L075 - 46 - A - N - d40							



Ед.	Цена со скидкой	
	1~4	5~
Цена	100%	по запросу

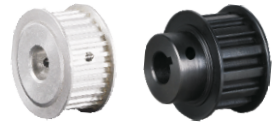
Доставка
8
Алюминиевый сплав

Доставка
15
S45C

Тип Н

Шар 12.7

Шкивы для зубчатого ремня



Собственного производства

H075	H100	H150	H200	Шар	Материал		Обработка поверхности
Ширина ремня 19,1 (3/4 дюйма)	Ширина ремня 25,4 (1 дюйм)	Ширина ремня 38,1 (1,5 дюйма)	Ширина ремня 50,8 (2 дюйма)		Шкив	Фланец	
EAL01	EAL21	EAL41	EAL61	12.7	Алюминиевый сплав	Фланец	Прозрачное анодирование
EAL12	EAL32	EAL52	EAL72		S45C	SPCC	Черный оксид

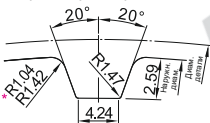
Размеры резьбового отверстия (отверстие вала: P / N)

Внутренний диаметр отверстия вала dH7	M (грубая)	Установочный винт для принадлежностей
12	M4	M4×3
12.7~17	M5	M5×4
18~30	M6	M6×5
31~45	M8	M8×6
47~65	M10	M10×8

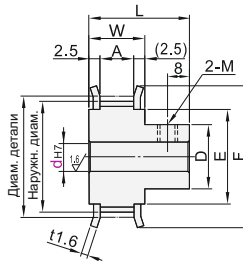
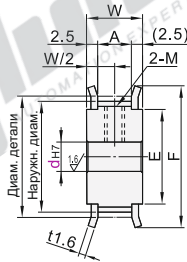
Форма шкива
Форма А

Форма шкива
Форма В

Профиль зубца (стандартные размеры стойки ISO)



Размер с* подходит для количества зубьев менее 19.



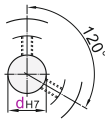
Главный вид

t=2,0 для шкивов с 40~50 зубьями. (Отрезной фланец)

Характеристики отверстия вала

P Круглое отверстие + метчик

N Новое отверстие с замочной скважиной JIS + метчик



Подробные сведения о размерах шпоночных пазов приведены во введении к продукту Шкивы для зубчатого ремня.

Номер детали Код	Форма шкива	Хар-ки отверстия вала	Спецификация отверстия вала dH7 (с шагом 1 мм)				Диам. детали	Наружн. diam.	D	F	E	Номинальная ширина типа		
			Форма А		Форма В							A	W	L
(Алюминиевый сплав)			14	12-30	12-29	12-29	12-25	56.60	55.22	39	61	45	Ширина ремня 19,1 H075 A:21 W:26 L:41	
			15	12-34	12-30	12-33	12-29	60.64	59.27	45	67	50		
			16	12-40	12-35	12-36	12-30	64.68	63.31	48	70	56		
			17	12-44	12-40	12-36	12-30	68.72	67.35	50	80	60		
			18	12-44	12-43	12-38	12-35	72.77	71.39	50	80	60		
			19	14-49	14-47	14-38	14-35	76.81	75.44	50	87	67		
			20	14-50	14-50	14-46	14-38	80.85	79.48	50	87	67		
			21	14-57	14-50	14-46	14-38	84.89	83.52	58	95	75		
			22	14-57	14-50	14-46	14-38	88.94	87.56	58	95	75		
			24	16-65	16-50	16-46	16-38	97.01	95.65	63	104	84		
(S45C)			25	16-65	16-50	16-49	16-41	101.06	99.69	63	111	90	Ширина ремня 25,4 H100 A:27 W:32 L:47(38~=L:53) 72 =L:58	
			26	20-65	20-50	20-49	20-41	105.11	103.73	63	111	90		
			28	20-65	20-50	20-49	20-41	113.19	111.82	63	123	102		
			30	20-65	20-50	20-49	20-41	121.28	119.90	63	127	105		
			32	20-65	20-50	20-49	20-43	129.36	127.99	63	135	115		
			34	20-65	20-50	20-57	20-49	137.45	136.07	71	144	125		
			36	20-65	20-50	20-57	20-49	145.53	144.16	71	152	130		
			38	20-65	20-50	20-57	20-49	153.62	152.24	71	165	140(126)		
			40	20-65	20-50	20-57	20-49	161.70	160.33	71	170	150(135)		
			42	20-65	20-50	20-57	20-49	169.79	168.41	71	180	155(143)		
(S45C)			44	20-65	20-50	20-57	20-49	177.87	176.50	88	190	170(152)	Ширина ремня 38,1 H150 A:40 W:45 L:60(38~=L:65) 72 =L:70	
			44	20-65	20-50	20-57	20-49	177.87	176.50	88	190	170(152)		
			48	20-65	20-50	20-57	20-49	194.04	192.67	88	205	180(168)		
			48	20-65	20-50	20-57	20-49	194.04	192.67	88	205	180(168)		
			50	20-65	20-50	20-57	20-49	202.13	200.76	88	210	185(175)		
			50	20-65	20-50	20-57	20-49	202.13	200.76	88	210	185(175)		
			50	20-65	20-50	20-57	20-49	202.13	200.76	88	210	185(175)		
			50	20-65	20-50	20-57	20-49	202.13	200.76	88	210	185(175)		

Размеры E в () указаны для формы D с 38-48 зубьями.

Относится к представлению продукта с зубчатый шкивом для «дополнительной обработки».

Доступное количество зубьев с номинальной шириной H075 и H200 составляет до 38.



Образцы продукции
позиции в заказе

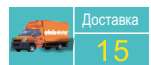
Номер детали Код	Зубья	Форма шкива	Хар-ки отверстия вала	Спецификация отверстия вала dH7 (с шагом 1 мм)			
				Форма А		Форма В	
EAL01-H075	14	A	P	12-30	12-29	12-29	12-25
EAL21-H100	15	A	P	12-34	12-30	12-33	12-29
EAL12-H075	16	B	N	12-40	12-35	12-36	12-30

EAL01-H075-16-A-N-d20

Ед.	Цена со скидкой	
	1~4	5~
Цена	100%	по запросу

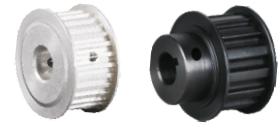


Алюминиевый сплав



S45C

T5100	T5150	T5200	T5250	Шаг	Материал		Обработка поверхности
Ширина ремня 10	Ширина ремня 15	Ширина ремня 20	Ширина ремня 25		Шкив	Фланец	
EAP01	EAP21	EAP41	EAP61	5.0	Алюминиевый сплав	SPCC	Прозрачное анодирование
EAP12	EAP32	EAP52	EAP72				Черный оксид



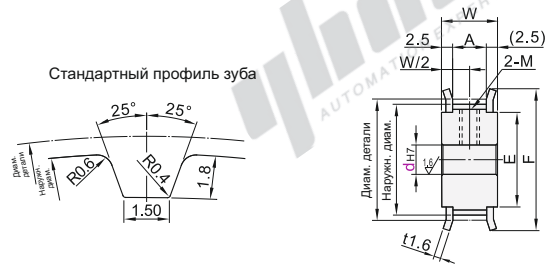
Собственного производства

Размеры резьбового отверстия (отверстие вала: P / N)

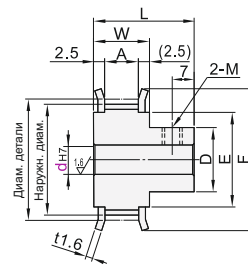
Внутренний диаметр отверстия вала d _{H7}	M (грубая)	Установочный винт для принадлежностей
5	M3	M3×3
6~12	M4	M4×3
12.7~17	M5	M5×4
18~30	M6	M6×5
31~45	M8	M8×6

Форма шкива
Форма A

Форма шкива
Форма B



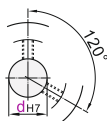
Стандартный профиль зуба



Характеристики отверстия вала

P Круглое отверстие + метчик

N Новое отверстие с замочной скважиной JIS + метчик



Подробные сведения о размерах шпоночных пазов приведены во введении к продукту Шкивы для зубчатого ремня.

Номер детали	Код	Зубья	Форма шкива	Хар-к отверстие вала	Спецификация отверстия вала d _{H7} (с шагом 1 мм)				Диам. детали	Наружн. diam.	D	F	E	Номинальная ширина типа		
					Форма A		Форма B							A	W	L
					P	N	P	N								
		12	A		6~8	8	—	—	19.10	18.25	—	24	12	Ширина ремня 10 T5100 A:11 W:16 L:28		
		14			6~10	8~10	6~8	—	22.28	21.45	14	26	16			
		15			6~10	8~10	6~8	—	23.87	23.05	15	28	18			
		16			7~12	8~12	7~10	8	25.46	24.60	17	32	20			
		18			7~12	8~12	7~11	8~10	28.65	27.80	19	33	22	Ширина ремня 15 T5150 A:17 W:22 L:34		
		20			7~16	8~16	7~12	8~10	31.83	31.00	—	36	24			
		22			7~18	8~18	7~15	8~12	35.01	34.25	24	40	27			
		24			7~20	8~20	7~17	8~13	38.20	37.40	27	45	30			
		25			7~20	8~20	7~18	8~15	39.79	39.00	—	45	30	Ширина ремня 20 T5200 A:22 W:27 L:39		
		26	A	P	8~22	8~22	8~21	8~17	41.38	40.60	31	48	35			
		28			8~24	8~24	8~22	8~18	44.56	43.75	32	48	35			
		30	B	N	10~26	10~26	10~23	10~18	47.75	46.95	33	52	36			
		32			10~28	10~28	10~27	10~22	50.93	50.10	37	55	40	Ширина ремня 25 T5250 A:27 W:32 L:44		
		34			10~30	10~30	10~30	10~25	54.11	53.25	40	61	45			
		36			10~30	10~30	10~30	10~25	57.30	56.45	40	61	45			
		40			10~38	10~38	10~37	10~29	63.66	62.85	47	67	50			
		44			12~42	12~40	12~40	12~32	70.03	69.20	50	74	58	Ширина ремня 25 T5250 A:27 W:32 L:44		
		48			12~45	12~40	12~45	12~40	76.39	75.55	60	83	63			
		50			12~45	12~43	12~45	12~43	79.58	78.75	63	87	67			
		60			12~45	12~45	12~45	12~45	95.49	94.65	75	99	80			

- 1 Диаметр отверстия вала 9 недоступен для спецификации отверстия вала N.
- 2 Диаметр отверстия вала 6,35 выбирается в соответствии со спецификациями отверстия вала P.
- 3 Выберите N-d10K, если требуется новое отверстие под шпошку JIS + метчик с диаметром отверстия вала 10 и шириной шпоночного паза 4,0 мм (высота 1,8 мм). (См. описание продукта шкива для зубчатого ремня).
- 4 Относится к представлению продукта с зубчатым шкивом для «дополнительной обработки».



Номер детали	Код	Зубья	Форма шкива	Хар-к отверстие вала	Спецификация отверстия вала d _{H7} (с шагом 1 мм)			
					Форма A		Форма B	
		48	A	P	12~45	12~30	12~45	12~40
		50		N	12~45	12~43	12~45	12~43
		60	B	N	12~45	12~45	12~45	12~45

EAP72-T5250-60-A-N-d20



Ед.	Цена со скидкой	
	1~4	5~
Цена	100%	Цена по запросу



1 Алюминиевый сплав



1 S45C

Тип Т10 ▶

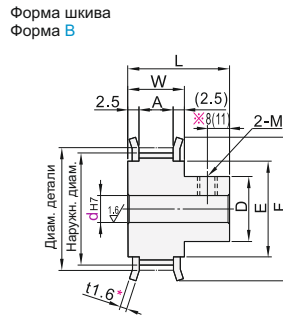
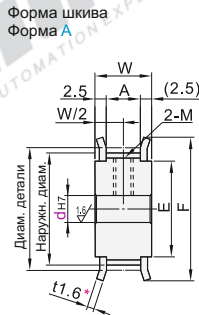
Шаг 10.0

Шкивы для зубчатого ремня

T10150	T10200	T10250	T10300	T10400	T10500	Шаг	Материал		Обработка поверхности
Ширина ремня 15	Ширина ремня 20	Ширина ремня 25	Ширина ремня 30	Ширина ремня 40	Ширина ремня 50		Шкив	Фланец	
EAR01	EAR15	EAR29	EAR43	EAR57	EAR71	10.0	Алюминиевый сплав	Прозрачное анодирование	
EAR09	EAR23	EAR37	EAR51	EAR65	EAR79		S45C	SPCC	Черный оксид

Размеры резьбового отверстия (отверстие вала: P / N)

Внутренний диаметр отверстия вала d _{H7}	M (грубая)	Установочный винт для принадлежностей
8~12	M4	M4×3
12.7~17	M5	M5×4
18~30	M6	M6×5
31~45	M8	M8×6
46~65	M10	M10×8



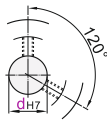
* t=2.0 для шкивов с 60 зубьями. (Отрезной фланец)

※ 11 для T10250, T10300, T10400 с 44-60 зубьями. (Д-Ш)/2 для T10400 и T10500.

Характеристики отверстия вала

P Круглое отверстие + метчик

N Новое отверстие с замочной скважиной JIS + метчик



† Подробные сведения о размерах шпоночных пазов приведены во введении к продукту Шкивы для зубчатого ремня.

Номер детали	Форма шкива	Хар-к отверстие вала	Спецификация отверстия вала d _{H7} (с шагом 1 мм)				Диам. детали	Наружн. диам.	D	F	E	Номинальная ширина типа				
			Форма А		Форма В							A	W	L		
			P	N	P	N										
(Алюминиевый сплав)	A	P	12	12-18	12-18	—	—	38.20	36.35	—	40	27	Ширина ремня 15			
			14	12-26	12-26	12-22	12-20	44.56	42.70	32	48	35	T10150			
			15	12-26	12-26	12-23	12-20	47.75	45.90	33	52	36	A:17			
			16	12-30	12-30	12-27	12-22	50.93	49.05	37	58	40	W:22			
			18	12-30	12-30	12-30	12-25	57.30	55.45	40	61	45	L:37			
			20	12-40	12-40	12-35	12-29	63.66	61.80	47	67	50	Ширина ремня 20			
			22	14-48	14-48	14-38	14-32	70.03	68.15	50	80	60	T10200			
			24	14-50	14-50	14-46	14-40	76.39	74.55	60	87	67	A:22			
			25	14-50	14-50	14-49	14-43	79.58	77.70	63	87	67	W:27			
			26	14-50	14-50	14-49	14-43	82.76	80.90	63	87	67	L:42			
(S45C)	B	N	28	16-57	16-50	16-56	16-48	89.13	87.25	70	95	75	Ширина ремня 25			
			30	16-65	16-50	16-61	16-50	95.49	93.65	75	104	84	T10250			
			32	20-65	20-50	20-65	20-50	101.86	100.00	85	111	90	A:27			
			34	20-65	20-50	20-65	20-50	108.23	106.4	90	115	95	W:32			
			36	20-65	20-50	20-65	20-50	114.59	112.75	95	123	102	L:47(52)★			
			40	20-65	20-50	20-65	20-50	127.32	125.45	—	135	115	Ширина ремня 30			
			44	20-65	20-50	20-65	20-50	140.06	138.20	—	152	130	T10300			
			48	20-65	20-50	20-65	20-50	152.79	150.95	100	160	140	A:32			
			50	20-65	20-50	20-65	20-50	159.15	157.3	—	170	150	W:37			
			60	20-65	20-50	20-65	20-50	190.99	189.1	—	200	180	L:52(57)			
(Алюминиевый сплав)	A	P	36	20-65	20-50	20-65	20-50	114.59	112.75	95	123	102	Ширина ремня 40			
			40	20-65	20-50	20-65	20-50	127.32	125.45	—	135	115	T10400			
			44	20-65	20-50	20-65	20-50	140.06	138.20	—	152	130	A:43			
			48	20-65	20-50	20-65	20-50	152.79	150.95	100	160	140	W:48			
			50	20-65	20-50	20-65	20-50	159.15	157.3	—	170	150	L:61(63)★			
			50	20-65	20-50	20-65	20-50	159.15	157.3	—	170	150	Ширина ремня 50			
			60	20-65	20-50	20-65	20-50	190.99	189.1	—	200	180	T10500			
														A:53		
														W:58		
														L:70★		

★ Размеры L в () указаны для шкивов с 44-60 зубьями.

† Выберите N-d10K, если требуется новое отверстие под шпонку JIS + метчик с диаметром отверстия вала 10 и шириной шпоночного паза 4.0 мм (высота 1.8 мм). (См. описание продукта шкива для зубчатого ремня).

‡ Относится к представлению продукта с зубчатым шкивом для «дополнительной обработки».



Номер детали	Форма шкива	Хар-к отверстие вала	Спецификация отверстия вала d _{H7} (с шагом 1 мм)			
			Форма А		Форма В	
Код	Зубья		P	N	P	N
EAR37-T10250	48	A	P			
EAR51-T10300	50	B	N			
	60					

EAR51-T10300 — 60 — A — N — d20



Ед.	Цена со скидкой	
	1~4	5~
Цена	100%	Цена по запросу



Доставка
8

‡ Алюминиевый сплав



Доставка
15

‡ S45C

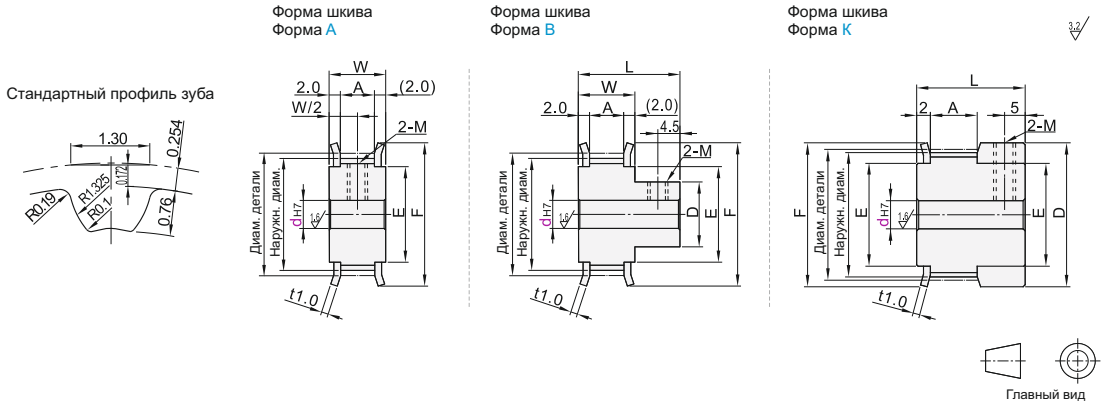
Шкивы для зубчатого ремня с высоким крутящим моментом

Тип S2M Шаг 2.0

S2M040	S2M060	S2M100	Шаг	Материал		Обработка поверхности
Ширина ремня 4	Ширина ремня 6	Ширина ремня 10		Шкив	Фланец	
EBC01	EBC21	EBC41	2.0	Алюминиевый сплав S45C	SPCC	Прозрачное анодирование Черный оксид
EBC12	EBC32	EBC51				

Размеры резьбового отверстия (отверстие вала: P / N)

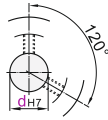
Внутренний диаметр отверстия вала d _{H7}	M (грубая)	Установочный винт для принадлежности
3~5	M3	M3×3
6~22	M4	M4×3



Характеристики отверстия вала

P Круглое отверстие + метчик

N Новое отверстие с замочной скважиной JIS + метчик



Подробные сведения о размерах шпоночных пазов приведены во введении к продукту Шкивы для зубчатого ремня.

Номер детали	Форма шкива	Хар-к отверстие вала	Спецификация отверстия вала d _{H7} (с шагом 1 мм)				Диам. детали	Наружн. диам.	D	F	E	Номинальная ширина типа		
			Форма А		Форма В-К							A	W	L
			P	N	P	N								
Код	Зубья													
	14				3~4	8.91	8.4	12	12	6	Ширина ремня 4 S2M040 A:5 W:9 L:17			
	15				3~4	9.55	9.04		12	6				
	16				3~4~5	10.19	9.68	14	14	8				
	18				3~4~5	11.46	10.95		14	8				
	20				3~6	12.73	12.22	16	16	10	Ширина ремня 6 S2M060 A:7 W:11 L:19			
	22	A			3~6	14.01	13.5	18	18	11				
	23	K			3~6	14.64	14.13		18	11				
	24				3~7	15.28	14.77	20	20	13				
	25				3~7	15.92	15.41		20	13	Ширина ремня 10 S2M100 A:11 W:15 L:23			
	26		P		3~8	16.55	16.04		22	14				
	28		N		3~8	17.83	17.32	22	22	14				
	30				3~8	19.10	18.59		22	14				
	32				4~10	8	4~5~6	20.37	19.86	12	26	16		
	34				4~10	8~10	4~8	21.65	21.14	14	26	16		
	36				4~10	8~10	4~8	22.92	22.41		28	18		
	40	A			4~12	8~12	4~10	8	25.46	24.96	18	30	20	
	44				5~13	8~13	5~12	8~11	28.01	27.5		32	23	
	48	B			5~15	8~15	5~12	8~11	30.56	30.05	20	35	25	
	50				5~16	8~16	5~12	8~11	31.83	31.32		35	25	
	60				5~22	8~22	5~22	8~16	38.20	37.69	30	44	32	
	72				5~24	8~22	5~24	—	45.84	45.33	34	50	38	

Диаметр отверстия вала 9 недоступен для спецификации отверстия вала N.

Выберите N<10K, если требуется новое отверстие под шпошку JIS + метчик с диаметром отверстия вала 10 и шириной шпоночного паза 4,0 мм (высота 1,8 мм). (См. описание продукта шкива для зубчатого ремня).

Относится к представлению продукта с зубчатым шкивом для «дополнительной обработки».



Номер детали	Форма шкива	Хар-к отверстие вала	Спецификация отверстия вала d _{H7} (с шагом 1 мм)			
			Форма А		Форма В-К	
EBC01-S2M040	36	A	P	N	P	N
EBC21-S2M060	40	B	N	N	P	N

EBC01-S2M040 — 36 — A — N — d8



Цена со скидкой	Ед.	
	1~4	5~
Цена 100%	Цена по запросу	



Доставка	Ед.	
	1~4	5~
8	15	

Алюминиевый сплав



Доставка	Ед.	
	1~4	5~
15		

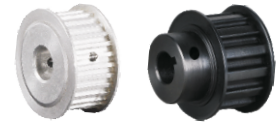
S45C

Тип S3M

Шаг 3.0

Шкивы для зубчатого ремня с высоким крутящим моментом

S3M060	S3M100	S3M150	Шаг	Материал		Обработка поверхности
Ширина ремня 6	Ширина ремня 10	Ширина ремня 15		Шкив	Фланец	
EBF01	EBF21	EBF41	3.0	Алюминиевый сплав		Прозрачное анодирование
EBF12	EBF32	EBF52		S45C	SPCC	Черный оксид

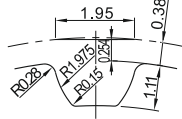


Собственное производство

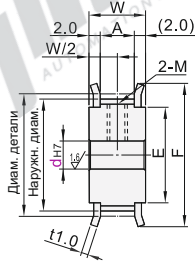
Размеры резьбового отверстия (отверстие вала: P / N)

Внутренний диаметр отверстия вала dH7	M (грубая)	Установочный винт для принадлежностей
4~5	M3	M3×3
6~17	M4	M4×3
18~33	M5	M5×4
34~42	M6	M6×5

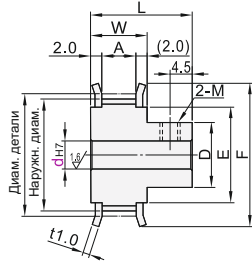
Стандартный профиль зуба



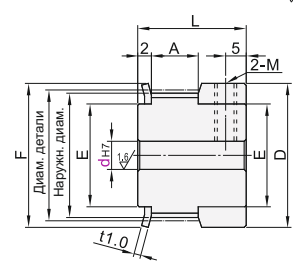
Форма шкива Форма А



Форма шкива Форма В



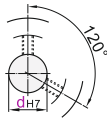
Форма шкива Форма К



Главный вид

Характеристики отверстия вала

P Круглое отверстие + метчик



N Новое отверстие с замочной скважиной JIS + метчик



Подробные сведения о размерах шпоночных пазов приведены во введении к продукту Шкивы для зубчатого ремня.

Номер детали	Форма шкива	Хар-к отверстие вала	Спецификация отверстия вала dH7 (с шагом 1 мм)				Диам. детали	Наружн. диам.	D	F	E	Номинальная ширина типа		
			Форма А		Форма В-К							A	W	L
Код	Зубья		P	N	P	N								
	14				4~5	6	13.37	12.61	16	16	10			
	15				4~5	6	14.32	13.56	18	18	11			
	16	A			4~7		15.28	14.52	18	18	11			
	18				4~5		17.19	16.43	20	20	13			
	19	K			4~8		18.14	17.38	22	22	14			
	20				4~5		19.10	18.34	22	22	14			
(Алюминиевый сплав)	22				4~8		21.01	20.25	25	25	16			
EBF01-S3M060	24				4~10		22.92	22.16	14	26	16			
EBF21-S3M100	25				4~11	8~10~11	23.87	23.11	16	28	18			
EBF41-S3M150	26		P		5~11	8~10~11	24.83	24.07	16	28	18			
	28			N	5~13	8~13	26.74	25.98	18	30	20			
(S45C)	30				6~14	8~14	28.65	27.89	20	32	23			
EBF12-S3M060	32		A		6~16	8~16	30.56	29.80	20	35	25			
EBF32-S3M100	34		B		6~18	8~18	32.47	31.71	26	40	28			
EBF52-S3M150	36				6~18	8~18	34.38	33.62	26	40	28			
	40				8~23	8~23	38.20	37.44	30	44	32			
	44				8~25	8~25	42.02	41.25	32	48	36			
	48				8~25	8~25	45.84	45.07	34	50	38			
	50				8~28	8~28	47.75	46.98	34	52	40			
	60				8~33	8~33	57.30	56.53	39	61	45			
	72				8~42	8~40	68.75	67.99	50	74	58			

1 Диаметр отверстия вала 9 недоступен для спецификации отверстия вала N.

2 Спецификация отверстия вала P не выбирается для формы А с 22 или менее зубьями и номинальной шириной 060.

3 Выберите N<10K, если требуется новое отверстие под шпонку JIS + метчик с диаметром отверстия вала 10 и шириной шпоночного паз 4.0 мм (высота 1.8 мм). (См. описание продукта шкива для зубчатого ремня).

4 Относится к представлению продукта с зубчатым шкивом для «дополнительной обработки».



Номер детали	Форма шкива	Хар-к отверстие вала	Спецификация отверстия вала dH7 (с шагом 1 мм)			
			Форма А	Форма В-К	Р	Н
EBF32-S3M100	32	A	P	N	P	N
EBF52-S3M150	34	B	N	P	N	N

EBF52-S3M150 - 32 - A - N - d16



Ед.	1~4	5~
Цена	100%	Цена по запросу



Доставка	Доставка
8	15

1 Алюминиевый сплав

2 S45C

Шкивы для зубчатого ремня с высоким крутящим моментом

Тип S5M Шаг 5.0

S5M100	S5M150	S5M250	Шаг	Материал		Обработка поверхности
Ширина ремня 10	Ширина ремня 15	Ширина ремня 25		Шкив	Фланец	
EBJ01	EBJ21	EBJ41	5.0	Алюминиевый сплав	Прозрачное анодирование	
EBJ12	EBJ32	EBJ52		S45C	SPCC	Черный оксид

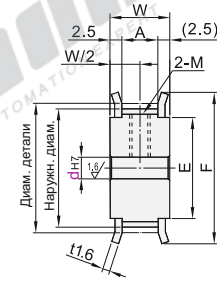


Размеры резьбового отверстия (отверстие вала: P / N)

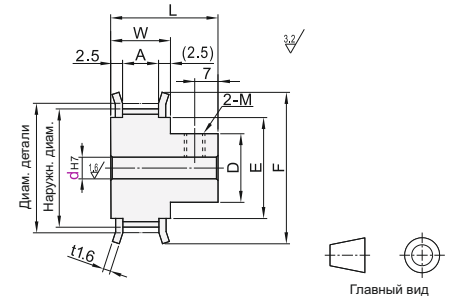
Внутренний диаметр отверстия вала d _{H7}	M (грубая)	Установочный винт для принадлежностей
5	M3	M3×3
6~12	M4	M4×3
12.7~17	M5	M5×4
18~30	M6	M6×5
31~45	M8	M8×6
46~65	M10	M10×8



Форма шкива
Форма А

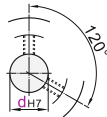


Форма шкива
Форма В



Характеристики отверстия вала

P Круглов отверстие + метчик



N Новое отверстие с замочной скважиной JIS + метчик



Подробные сведения о размерах шпоночных пазов приведены во введении к продукту Шкивы для зубчатого ремня.

Номер детали	Форма шкива	Хар-ки отверстия вала	Спецификация отверстия вала d _{H7} (с шагом 1 мм)				Диам. детали	Наружн. диам.	D	F	E	Номинальная ширина типа		
			Форма А		Форма В							A	W	L
			P	N	P	N								
14			6~10	8~10	6~8	—	22.28	21.32	14	26	16	Ширина ремня 10 S5M100 A:11 W:16 L:28		
15			6~10	8~10	6~8	—	23.87	22.91	15	28	18			
16			7~12	8~12	7~10	8	25.46	24.50	17	32	20			
18			7~12	8~12	7~11	8~10	28.65	27.69	—	33	22			
19			6~16	8~16	6~11	8~10	30.24	29.28	19	36	24			
20			7~16	8~16	7~11	8~10	31.83	30.87	—	36	24			
22			7~18	8~18	7~15	8~12	35.01	34.05	24	40	27			
24			7~20	8~20	7~17	8~13	38.20	37.24	27	45	30	Ширина ремня 15 S5M150 A:17 W:22 L:34		
25		P	7~20	8~20	7~17	8~15	39.79	38.83	—	—	—			
26	A	N	8~22	8~22	8~21	8~17	41.38	40.42	31	48	35			
28			8~24	8~24	8~22	8~18	44.56	43.60	32	—	—	Ширина ремня 25 S5M250 A:27 W:32 L:44		
30	B		10~26	10~26	10~23	10~18	47.75	46.79	33	52	36			
32			10~28	10~28	10~27	10~22	50.93	49.97	37	55	40			
34			10~30	10~30	10~30	10~25	54.11	53.15	—	—	—			
36			10~30	10~30	10~30	10~25	57.30	56.34	40	61	45			
40			10~38	10~38	10~35	10~28	63.66	62.70	47	67	50			
44			12~42	12~40	12~38	12~32	70.03	69.07	50	74	58			
48			12~45	12~40	12~45	12~40	76.39	75.43	60	83	63			
50			12~45	12~43	12~45	12~43	79.58	78.62	63	87	67			
60			12~45	12~45	12~45	12~45	95.49	94.53	75	99	80			
72			12~65	12~50	12~65	12~50	114.59	113.63	90	119	100			

Диаметр отверстия вала 9 недоступен для спецификации отверстия вала N.

Выберите N<10K, если требуется новое отверстие под шпонку JIS + метчик с диаметром отверстия вала 10 и шириной шпоночного паза 4,0 мм (высота 1,8 мм). (См. описание продукта шкива для зубчатого ремня).

Относится к представлению продукта с зубчатым шкивом для «дополнительной обработки».



Номер детали	Форма шкива	Хар-ки отверстия вала	Спецификация отверстия вала d _{H7} (с шагом 1 мм)				
			Форма А		Форма В		
			P	N	P	N	
EBJ01-S5M100	36	A	P	10~30	10~30	10~30	10~25
EBJ21-S5M150	40	B	N	10~38	10~38	10~35	10~28

EBJ01-S5M100 - 36 - A - N - d20



Цена со скидкой
Ед. 1~4 5~
Цена 100% Цена по запросу



Доставка
8



Доставка
15

Алюминиевый сплав

S45C

Тип S8M

Шаг 8.0

Шкивы для зубчатого ремня с высоким крутящим моментом

S8M150	S8M250	S8M300	S8M400	Шаг	Материал		Обработка поверхности
Ширина ремня 15	Ширина ремня 25	Ширина ремня 30	Ширина ремня 40		Шкив	Фланец	
EBL01	EBL21	EBL41	EBL61	8.0	Алюминиевый сплав	SPCC	Прозрачное анодирование
EBL12	EBL32	EBL52	EBL72		S45C		Черный оксид

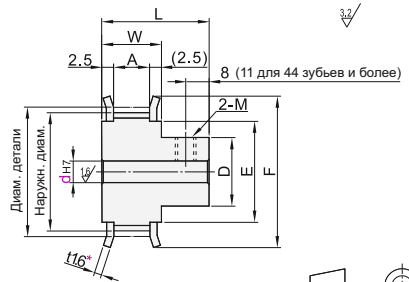
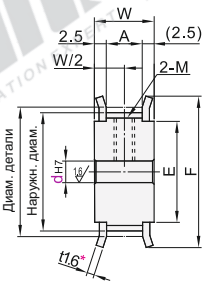


Размеры резьбового отверстия (отверстие вала: P / N)

Внутренний диаметр отверстия вала dH7	M (грубая)	Установочный вент для принадлежностей
12	M4	M4×3
12.7~17	M5	M5×4
18~30	M6	M6×5
31~45	M8	M8×6
46~65	M10	M10×8

Форма шкива
Форма А

Форма шкива
Форма В

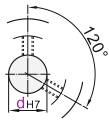


* t=2.0 для шкивов с 72 зубьями. (Отрезной фланец)

Характеристики отверстия вала

P Круглое отверстие + метчик

N Новое отверстие с замочной скважиной JIS + метчик



Подробные сведения о размерах шпоночных пазов приведены во введении к продукту Шкивы для зубчатого ремня.

Номер детали	Форма шкива	Хар-к отверстие вала	Спецификация отверстия вала dH7 (с шагом 1 мм)				Диам. детали	Наружн. диам.	D	F	E	Номинальная ширина типа		
			Форма А		Форма В							A	W	L
			P	N	P	N								
18			12-26	12-26	12-22	12-20	45.84	44.46	32	52	36	Ширина ремня 15 S8M150 A:17 W:22 L:37(42)★		
19			12-28	12-28	12-25	12-20	48.38	47.01	35	55	40			
20			12-30	12-30	12-26	12-22	50.93	49.56	36	58	40			
21			12-32	12-32	12-30	12-24	53.48	52.10	40	61	45			
22			12-34	12-34	12-30	12-25	56.02	54.65	41					
24			12-40	12-40	12-34	12-28	61.12	59.74	46	67	50	Ширина ремня 25 S8M250 A:28 W:33 L:48(53)★		
EBL01-S8M150			12-40	12-40	12-36	12-28	63.66	62.29	48	70	56			
EBL21-S8M250			14-45	14-45	14-39	14-31	66.21	64.84	51	74	58			
EBL41-S8M300			14-48	14-48	14-43	14-35	71.30	69.93	55	80	60			
EBL61-S8M400	A	P	14-50	14-50	14-46	14-38	76.39	75.02	60			Ширина ремня 30 S8M300 A:33 W:38 L:53(58)★		
30			14-50	14-50	14-46	14-38	76.39	75.02	60	87	67			
32	B	N	14-55	14-50	14-49	14-45	81.49	80.12	63			Ширина ремня 40 S8M400 A:44 W:49 L:64(69)★		
(S45C)			16-60	16-50	16-56	16-48	86.58	85.21	70	95	75			
EBL12-S8M150			16-65	16-50	16-61	16-50	91.67	90.30	75	99	80			
EBL32-S8M250			16-65	16-50	16-65	16-50	96.77	95.39	80	104	84			
EBL52-S8M300			20-65	20-50	20-65	20-50	101.86	100.49	85	111	90			
EBL72-S8M400			20-65	20-50	20-65	20-50	112.05	110.67	90	119	100			
44			20-65	20-50	20-65	20-50	122.23	120.86		127	105			
48			20-65	20-50	20-65	20-50	127.32	125.95	100	135	115			
50			20-65	20-50	20-65	20-50	152.79	151.42		160	140			
60			20-65	20-50	20-65	20-50	183.35	181.97	100	190	170			
72			20-65	20-50	20-65	20-50								

★ Размеры L (l) указаны для шкивов с 44-60 зубьями.

- 1 Выберите N-d10K, если требуется новое отверстие под шпонку JIS + метчик с диаметром отверстия вала 10 и шириной шпоночного паза 4,0 мм (высота 1,8 мм). (См. описание продукта шкива для зубчатого ремня).
- 2 Относится к представлению продукта с зубчатым шкивом для «дополнительной обработки».



Номер детали	Форма шкива	Хар-к отверстие вала	Спецификация отверстия вала dH7 (с шагом 1 мм)					
			Форма А		Форма В			
			P	N	P	N		
EBL41-S8M300	30	A	P	N	14-50	14-50	14-46	14-38
EBL61-S8M400	32	B	N	N	14-55	14-50	14-49	14-45

EBL61-S8M400 — 30 — A — N — d20



Цена со скидкой	
Ед.	1~4 5~
Цена	100% Цена по запросу



Алюминиевый сплав



S45C