



DATAMAN 8700DX

РУЧНОЙ СЧИТЫВАТЕЛЬ КОДОВ

Новейшие технологии для
самых сложных кодов

DATAMAN 8700DX РУЧНОЙ СЧИТЫВАТЕЛЬ КОДОВ

Новейшие технологии для самых сложных кодов

В автомобилестроении, на производстве медицинского оборудования, электронных компонентов, в аэрокосмической и других отраслях промышленности требуются надёжные, высокопроизводительные и простые решения по считыванию кодов для обеспечения прослеживаемости компонентов и эффективного производственного процесса. Ручной считыватель DataMan® 8700DX распознаёт самые сложные коды прямой маркировки (DPM) и коды на этикетках, выдерживая воздействие масла, грязи и воды. Встроенный дисплей позволяет быстро настроить считыватель и обеспечивает визуализацию процесса для оператора. Считыватель поддерживает широкий набор промышленных протоколов для коммуникации и передачи данных, что позволяет ему эффективно работать на любой производственной площадке.

- Маслонепроницаемый и водостойкий
- Передовая встроенная подсветка
- Аккумулятор повышенной ёмкости
- Короткое время отклика
- Запатентованные алгоритмы



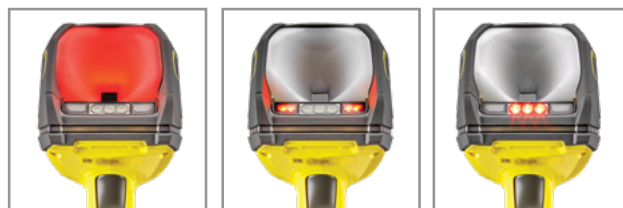
Маслонепроницаемый и водостойкий корпус

Раньше масло и вода могли быстро вывести устройство из строя, но DataMan 8700DX создан для применения в самых суровых условиях. Корпус соответствует классу защиты IP67 и директиве ISO 16750-5 об устойчивости к действию масел. Считыватель выдерживает погружение в воду на глубину до 1 метра и до 50 падений с высоты 2,5 метра на бетон.



Надёжная конструкция и инновационные технологии

Встроенная диффузная, поляризационная и направленная подсветка



Запатентованные алгоритмы обеспечивают стабильное считывание

Автофокус на основе технологии высокоскоростных жидких линз

Корпус IP67 с защитой от грязи, масла и воды

Многоядерный процессор для быстрого декодирования

Поддержка промышленных протоколов EtherNet/IP, PROFINET

Проводные и беспроводные версии с Bluetooth и Wi-Fi

Кольцевой светодиодный индикатор с обзором 360 градусов

OLED дисплей отображает качество сигнала беспроводной сети, уровень заряда аккумулятора и имя устройства

Клавиши на корпусе позволяют легко настроить считыватель

Интеллектуальная док-станция с классом защиты IP65

Аккумулятор 5000мАч высокой ёмкости

Качественное распознавание кодов за считанные миллисекунды

DataMan 8700DX снабжён самыми современными алгоритмами декодирования кодов, технологией HDR, встроенной подсветкой, высокоскоростной жидкой линзой, и многоядерным процессором, который позволяет считывать коды меньше чем за 150 миллисекунд.

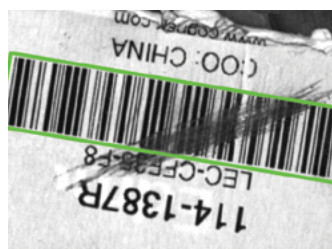


1DMax



Hotbars

1DMax® с Hotbars® - алгоритм и технология, оптимизированные для всенаправленного считывания штриховых (1D) кодов, до 10 раз быстрее обычного сканера.

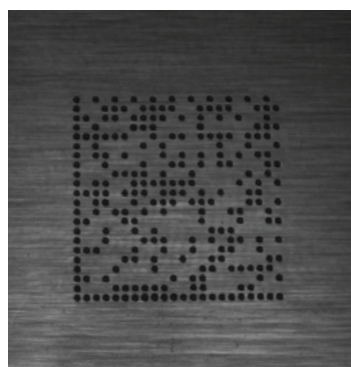
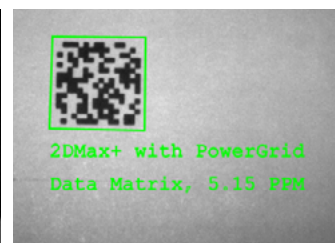
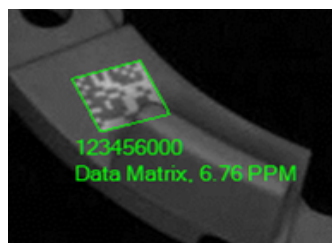


2DMax

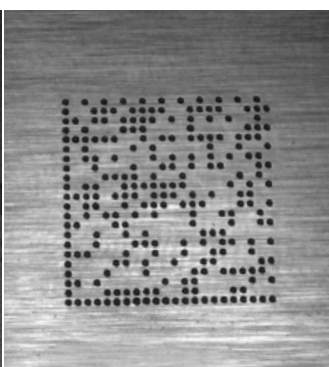


PowerGrid

2DMax® с PowerGrid® - революционный алгоритм и технология для считывания двумерных (2D) кодов со значительными повреждениями или полностью отсутствующими элементами: поискового или синхронизирующего шаблона или тихой зоны.



с HDR



без HDR



High Dynamic Range (Расширенный Динамический Диапазон, HDR) - использует преимущества КМОП сенсоров для захвата гораздо более детализированных изображений в сравнении с обычными матрицами. HDR пользуется большим объёмом данных с изображения, чтобы:

- Улучшить качество и контрастность изображения
- Сделать изображение более детализированным
- Захватить ранее скрытые элементы изображения

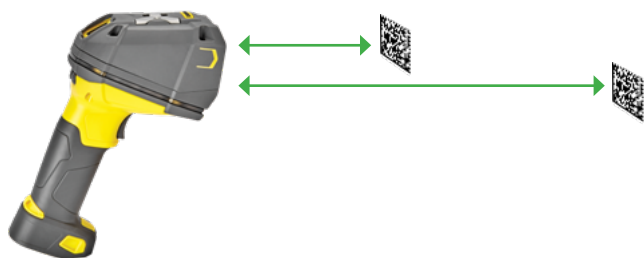
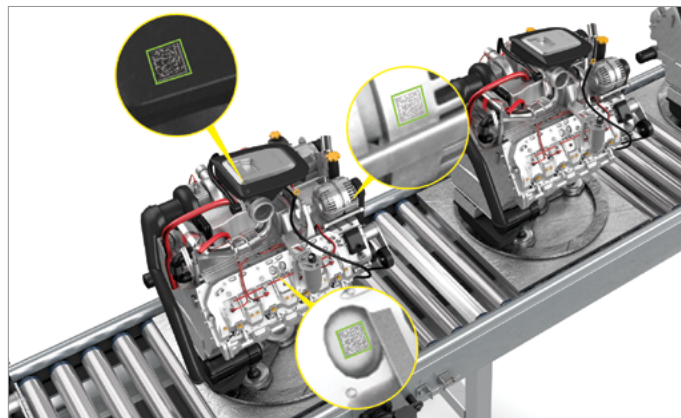


Высокоскоростной многоядерный процессор обеспечивает чрезвычайно короткое время декодирования, что позволяет оператору работать эффективнее быстрее.





Встроенная **диффузная, поляризационная и направленная подсветка** обеспечивает превосходное качество изображений для считывания кодов, нанесённых ударо-точечным способом или лазером, на сложных (блестящих, цилиндрических, тёмных) поверхностях, не создавая бликов.

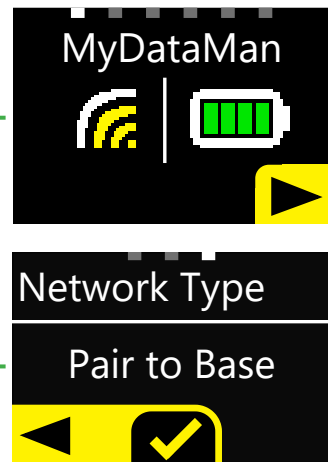


Технология высокоскоростных жидких линз (автофокус) - автоматически адаптируется к изменениям рабочего расстояния без перенастройки и без ожидания перефокусировки; обеспечивает большую глубину резкости без ухудшения свойств оптики для быстрого и лёгкого считывания кодов на близких и дальних расстояниях.

Лёгкая настройка

DataMan 8700DX первым на рынке предлагает OLED дисплей для лёгкой настройки, быстрой и интуитивно понятной визуализации без подключения к ПК.

- Настройка считывателя с помощью конфигурационных кнопок внизу дисплея
- Присвоение считывателю имени, чтобы знать, с какой станцией он синхронизирован
- Отображение качества сигнала беспроводной сети, чтобы считыватель не оказался вне зоны действия
- Мониторинг уровня заряда аккумулятора, чтобы считыватель не отключился в разгар рабочей смены
- Отображение значения распознанного кода



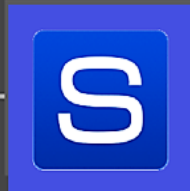
Расширенные коммуникационные возможности

Интегрированные промышленные протоколы позволяют DataMan 8700DX легко подключаться к ПЛК и заводским сетям. DataMan 8700DX поддерживает больше стандартов связи, чем когда-либо, включая Wi-Fi на частотах 5 и 2,4 ГГц, Bluetooth 4.2 и подключение через кабель. Это позволяет подключать считыватель напрямую к компьютерам, планшетам и смартфонам.



ТЕХНИЧЕСКИЕ ХАРАКТЕРИСТИКИ

Алгоритмы	1DMax, 2DMax, Hotbars, PowerGrid
Разрешение	1.6 Мп
Объектив	Объектив 8 мм с жидкой линзой
Прицел	Осевой зелёный светодиодный прицел
Индикаторы состояния	OLED дисплей, светодиодное индикаторное кольцо, сигнализатор, вибрация
Коммуникации	Последовательный интерфейс: RS-232 и USB Ethernet: TCP/IP, FTP, промышленные протоколы: EtherNet/IP, PROFINET, Протокол MC, Modbus TCP Интеллектуальная док-станция: RS-232, USB, Ethernet, промышленные протоколы Bluetooth связывается с интеллектуальной Bluetooth док-станцией или напрямую с ПК/смартфоном/планшетом Wi-Fi (2.4 и 5 ГГц) связывается с интеллектуальной Wi-Fi док-станцией или с беспроводным роутером
Подсветка	Диффузная, поляризационная и направленная
Поддерживаемые коды	1D: UPC/EAN/JAN, Codabar, Interleaved 2 of 5, Code 39, Code 128, Code 93, POSTNET, PLANET Code, IMB, Postal 2D: Data Matrix, QR, MicroQR, PDF417, MaxiCode, Aztec
Размеры	Беспроводная версия: 221 мм (В) x 112.5 мм (Д) Проводная версия: 241 мм (В) x 112.5 мм (Д)
Вес	Беспроводная версия: 530 г (включая аккумулятор) Проводная версия: 450 г (+ приблизительно 130 г кабели)
Рабочая температура	0°C – 40°C (32°F – 104°F)
Температура хранения	-40°C – 60°C (-40°F – 140°F)
Максимальная влажность	95% (без конденсации)
Требования к источнику питания	DataMan 8700 с последовательным интерфейсом/USB: 5.5 В постоянного тока, 6.0 Вт максимум; источник питания LPS или NEC Класса 2 DataMan 8700 с Ethernet: источник питания для PoE Класса 2 DataMan 8700 с Bluetooth: 3.7 В, 5000 мАч, литий-ионный аккумулятор Интеллектуальная док-станция DataMan: 5.5 В постоянного тока, 6 Вт максимум; источник питания LPS или NEC Класса 2 или источник питания для PoE Класса 2
Число срабатываний за один полный заряд аккумулятора	125,000+
Класс защиты	Ручной считыватель: IP67; Док-станция: IP65
Проверка на ударную нагрузку	50 падений с высоты 2,5 м
Окружающая среда	Соответствует последним требованиям RoHS EC и RoHS КНДР
Соответствие нормативам	EU: CE EMC & RED USA/Canada: cTUVus IEC 61010-1, part 15B, ICES 03 Korea: KCC



СЕНСОТЕК - Авторизованный Поставщик Решений и
Стратегический Партнёр COGNEX в РФ и СНГ

www.sensotek.ru | info@sensotek.ru | +7 (495) 181-56-67