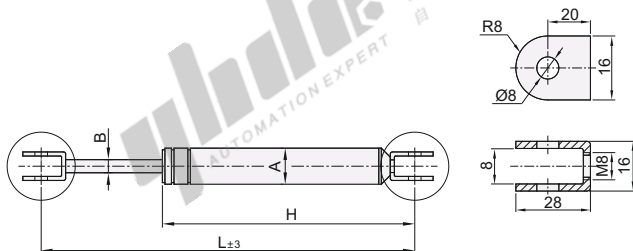
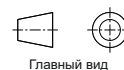


Код	Тип	Материал			Обработка поверхности			Газ	Рабочая температура
		Цилиндр	Цилиндр	Наконечник	Цилиндр	Цилиндр	Наконечник		
FHJ02	Тип с U-образной крепежной головкой	STKM11A	S20C	Q235	Порошковая (черный матовый)	Твердое хромированное покрытие	Цветное цинковое покрытие	Азот N2	-20°C~60°C



Усилие (N)	Диапазон значений
≤100	-5/+15
101~200	-10/+20
201~400	-15/+30
401~600	-20/+40
601~800	-25/+50
801~1000	-30/+60
1001~1200	-35/+70
>1200	-40/+80



Главный вид

Номер детали		Диаметр цилиндра	Ход	Сила реакции газа (20°C)		L max	L min	A	B	H	Вес (г) (номинальный)	
Код	No.			Макс. длина - 10 мм (кгс)								
FHJ02	22050	22	50	27	230	180	22	10			161	215
	22080		80	28	314	234					215	270
	22090		90	27	344	254					234	280
	22100		100	28	370	270					250	305
	22120		120	28	424	304					284	320
	22130		130	28	454	324					304	330
	22150		150	28	510	360					340	400
	22180		180	28	594	414					393	420
	22200		200	27	650	450					432	480
	22250		250	31	734	484					465	540
	22300		300	33	834	534					514	600



Образец описания позиции в заказе

Номер детали		Диаметр цилиндра	Ход
Код	No.		
FHJ02	22050	22	50
	22080		80

FHJ02 — 22050



Цена со скидкой

Ед.	1~9	10~
Цена	100%	Цена по запросу.



Доставка

10

Тип с выбором силы реакции

Тип с ограниченной ориентацией монтажа

Газлифты

Код	Тип	Материал				Обработка поверхности			Газ	Operating Temperature
		Цилиндр	Цилиндр	Втулка	Наконечник	Цилиндр	Цилиндр	Наконечник		
FHJ41	Тип с ограниченной ориентацией монтажа	STKM11A	S20C	Полиацеталь (белый)	Q235	Порошковая (черный матовый)	Hard Chrome Plating	Порошковая (черный матовый)	Азот N2	-20°C~60°C

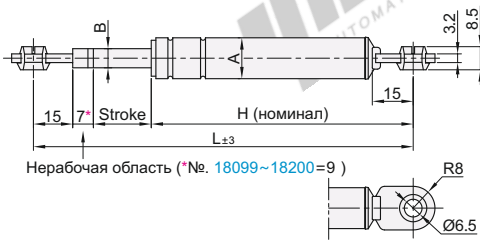
Для No.15049 требуется рабочая температура 0~60°C.

Усилие (N)	Диапазон значений
≤100	-5/+15
101~200	-10/+20
201~400	-15/+30
401~600	-20/+40

Усилие (N)	Диапазон значений
601~800	-25/+50
801~1000	-30/+60
1001~1200	-35/+70
>1200	-40/+80

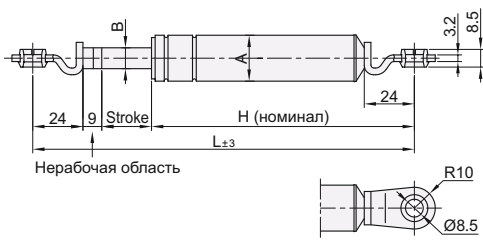


№ 15049~18200



Нерабочая область (*№. 18099~18200=9)

№ 22250~22360



Нерабочая область



Применимый монтажный кронштейн газлифта см. на стр. P964.

Номер детали		Сила реакции Fa	Lmax	Lmin	Ход макс.	Сила реакции газа (20°C)				A	B	H	Применимый монтажный кронштейн	Вес (г)			
Код	№					Макс. длина хода - 10 мм		Макс. длина хода (s) мм							(S)	N	Fb
						Fa	Fb	N	Fb								
FHJ41	15049	030	181	132	49	30	3	40	4.1	39	15	6	110		81		
		055				55	6	71	7.2								
		070				70	7.1	89	9								
		085				85	9	109	11.1								
		150				150	15	191	19.5								
	15069	050	221	152	69	59	50	5	67	6.8	79	18	8	130		94	
		080					80	8	107	10.9							
		100					100	10.2	132	13.4							
		120					120	12	158	16.1							
		070					70	7	94	9.6							
	15089	085	261	172	89	89	85	8.7	115	11.7	89	18	8	150		107	
		100					100	10	135	13.8							
		150					150	15	202	20.6							
		200					200	20	268	27.3							
		075					75	8	101	10.3							
	15099	120	281	182	99	89	120	12	162	16.5	89	18	8	160	FHJ51-6A FHJ51-6B FHJ51-6C FHJ51-6D	114	
		200					200	20	270	27.6							
		300					300	30.5	392	39.9							
	18099	400	281	184	97	97	400	40.7	522	53.2	97	18	8	160	FHJ51-6A FHJ51-6B FHJ51-6C FHJ51-6D	114	
		100					100	10	123	13							
		200					200	20	245	25							
		300					300	31	367	37							
	18120	400	365	245	120	120	400	41	489	50	120	18	8	221		181	
		100					100	10	126	12.9							
		150					150	15	188	19.2							
		200					200	20	251	25.6							
	18150	250	420	270	150	150	250	26	313	31.9	150	18	8	246		203	
		100					100	10	127	13							
		150					150	15	190	19.4							
		200					200	20	253	25.8							
	18200	300	525	325	200	200	300	31	379	38.7	200	18	8	301		246	
		100					100	10	129	13.2							
		150					150	15.2	193	19.6							
		200					200	20	257	26.2							
	22250	300	635	385	250	250	300	31	384	39.2	250	22	10	352		407	
		400					400	41	511	52.1							
		345					345	35	528	53.9							
		500					500	51	763	77.9							
	22270	700	670	400	270	270	700	71	1065	108.7	270	22	12.5	367	FHJ51-8A FHJ51-8B FHJ51-8C FHJ51-8D	529	
		745					745	76	1160	118.4							
845		845					86	1314	134.1								
22290	200	700	410	290	290	200	20	257	26.2	290	22	10	377		554		
	250					250	26	321	32.8								
	300					300	31	385	39.3								
22300	215	740	440	300	300	215	22	284	29	300	22	10	407		467		
	345					345	35	456	46.5								
	215					215	22	284	29								
22360	345	833	473	360	360	345	35	456	46.5	360	22	10	440		521		

Пружины Газлифты C4



Образец описания позиции в заказе

Номер детали		Сила реакции Fa
Код	№	
FHJ41	15049	030
		055

FHJ41 - 15049 - 030



Цена со скидкой		
Ед.	1~9	10~
Цена	100%	Цена по запросу

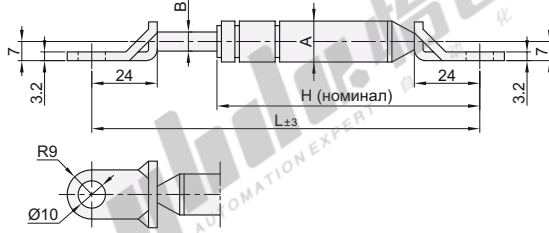


Доставка	
10	

Газлифты

Тип без направления монтажа

Код	Тип	Материал			Обработка поверхности			Газ	Рабочая температура
		Цилиндр	Цилиндр	Наконечник	Цилиндр	Цилиндр	Наконечник		
FHJ46	Тип без направления монтажа	STKM11A	S20C	Q235	Порошковая (черный матовый)	Твердое хромированное покрытие	Порошковая (черный матовый)	Азот N2	-20°C~60°C



Стандартные допуски для газлифтов	
Усилие (N)	Диапазон значений
≤100	-5/+15
101~200	-10/+20
201~400	-15/+30
401~600	-20/+40
601~800	-25/+50
801~1000	-30/+60
1001~1200	-35/+70
>1200	-40/+80



Применимый монтажный кронштейн газовой пружины см. на следующей странице

Номер детали		Lmax	Lmin	Ход	Сила реакции газа (20°C)						A	B	H	Применимый монтажный кронштейн	Вес (г)												
					Макс. длина хода - 10 мм			Макс. длина хода (s) мм																			
					Fa		(S)	Fb		(S)																	
Код	№	N	кгс	N	кгс	N		кгс	N		кгс	N	кгс	N	кгс	N	кгс										
							49			5								69	7	70	7.1	90	9.1	98	10	127	13
							49			5								69	7	98	10	127	13	49	5	69	7
FHJ46	15050A	246	196	50	49	5	69	7	70	7.1	90	9.1	98	10	127	13	40	15	6	218		123					
	15050K				49	5	69	7	70	7.1	90	9.1	98	10	127	13	70			218		149					
	15050B				49	5	69	7	98	10	127	13	49	5	69	7	80			238		153					
	15080A	330	250	80	49	5	69	7	98	10	127	13	49	5	69	7	90			254		168					
	15080B				49	5	69	7	98	10	127	13	49	5	69	7	90			254		168					
	15090A	360	270	90	49	5	69	7	98	10	127	13	49	5	69	7	90			254		168					
	15090B				49	5	69	7	98	10	127	13	49	5	69	7	90			254		168					
	15100A	386	286	100	49	5	69	7	98	10	127	13	49	5	69	7	90			254		168					
	15100B				49	5	69	7	98	10	127	13	49	5	69	7	90			254		168					
	18100A	386	286	100	196	20	265	26	294	30	382	39	196	20	265	26	140	18	8	253	FHJ52-8A	208					
	18100B				196	20	265	26	294	30	382	39	196	20	265	26	140			253	FHJ52-8B	208					
	18150A	526	376	150	196	20	265	27	294	30	392	40	196	20	265	27	140			343	FHJ52-8C	278					
	18150B				196	20	265	27	294	30	392	40	196	20	265	27	140			343	FHJ52-8C	278					
	22050A	246	196	50	196	20	265	27	294	30	402	41	196	20	265	27	40			163	FHJ52-8D	213					
	22050B				196	20	265	27	294	30	402	41	196	20	265	27	40			163	FHJ52-8D	213					
	22080A	330	250	80	196	20	274	28	294	30	412	42	196	20	274	28	70			217		268					
	22080B				196	20	274	28	294	30	412	42	196	20	274	28	70			217		268					
	22090A	360	270	90	196	20	265	27	294	30	402	41	196	20	265	27	80			237		278					
	22090B				196	20	265	27	294	30	402	41	196	20	265	27	80			237		278					
	22100A	386	286	100	196	20	274	28	294	30	412	42	196	20	274	28	90			253		303					
	22100B				196	20	274	28	294	30	412	42	196	20	274	28	90			253		303					
	22120A	440	320	120	196	20	274	28	294	30	402	41	196	20	274	28	110			287		318					
	22120B				196	20	274	28	294	30	402	41	196	20	274	28	110			287		318					
	22130A	470	340	130	196	20	274	28	294	30	402	41	196	20	274	28	120			307		328					
	22130B				196	20	274	28	294	30	402	41	196	20	274	28	120			307		328					
	22150A	526	376	150	196	20	274	28	294	30	402	41	196	20	274	28	140			343		398					
	22150B				196	20	274	28	294	30	402	41	196	20	274	28	140			343		398					
	22180A	610	430	180	196	20	274	28	294	30	402	41	196	20	274	28	170			397	FHJ52-8A	418					
	22180B				196	20	274	28	294	30	402	41	196	20	274	28	170			397	FHJ52-8B	418					
	22200A	666	466	200	196	20	265	27	294	30	402	41	196	20	265	27	190			433	FHJ52-8C	478					
	22200B				196	20	265	27	294	30	402	41	196	20	265	27	190			433	FHJ52-8D	478					
	22250A	750	500	250	196	20	304	31	294	30	451	46	196	20	304	31	240			467		538					
	22250B				196	20	304	31	294	30	451	46	196	20	304	31	240			467		538					
	22300A	850	550	300	392	40	598	61	294	30	323	33	196	20	323	33	290			517		598					
	22300B				392	40	598	61	294	30	323	33	196	20	323	33	290			517		598					

Пружинные газлифты С4



Номер детали		Lmax
Код	№	
FHJ46	15050A	246
	15050K	

FHJ46 — 15050A



Цена со скидкой		
Ед.	1~9	10~
Цена	100%	Цена по запросу

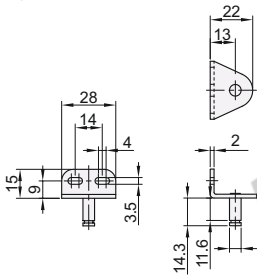


Доставка	
10	Цена по запросу

Код	Материал	Обработка поверхности	Комплектующие
FHJ51	SS400	Черное оксидное	① Стопорное кольцо типа E 1 шт. ② Шайба - 1 шт.
FHJ52			① Стопорное кольцо типа E 1 шт. ③ Втулки POA по 1 шт.

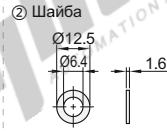


FHJ51
№6A

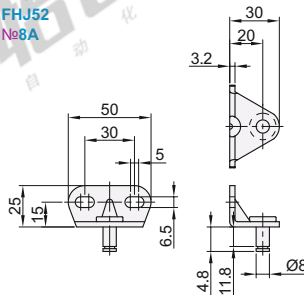


Комплектующие

① Стопорное кольцо типа E

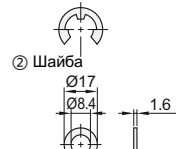


FHJ51
FHJ52
№8A

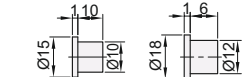


Комплектующие

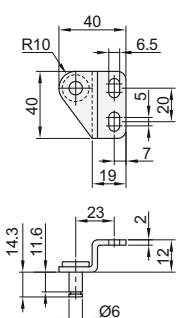
① Стопорное кольцо типа E



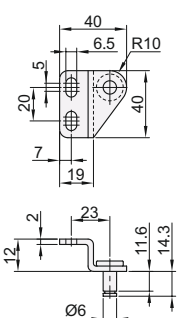
③ Втулка POA



FHJ51
№6B



№6C

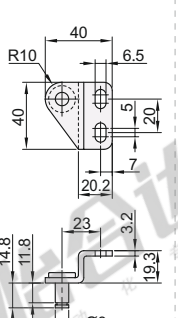


Комплектующие

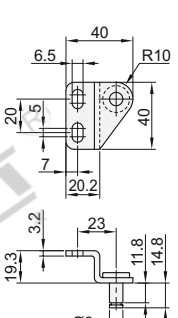
① Стопорное кольцо типа E



FHJ51
FHJ52
№8B

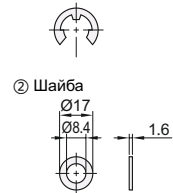


№8C

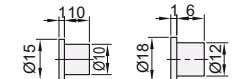


Комплектующие

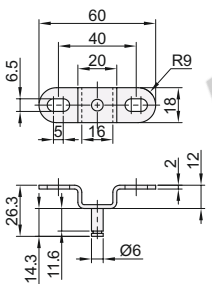
① Стопорное кольцо типа E



③ Втулка POA

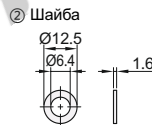


FHJ51
№6D

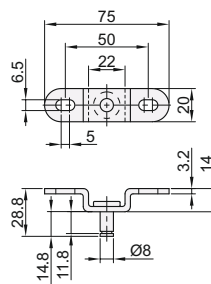


Комплектующие

① Стопорное кольцо типа E

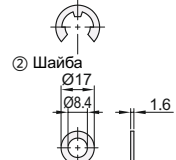


FHJ51
FHJ52
№8D

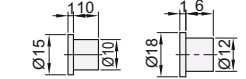


Комплектующие

① Стопорное кольцо типа E



③ Втулка POA



Номер детали		Применимые газлифты	Вес (г)
Код	№		
FHJ51	6A		15
	6B	FHJ41-15049/15069 /15089 /15099	49
	6C	FHJ41-18099/18120/18150/18200	
	6D		61
	8A		
	8B	FHJ41-22250/22270/22290	
	8C	FHJ41-22300/22360	
	FHJ52	8A	FHJ46-15050/15080/15090/15100
8B		FHJ46-18100/18150	
8C		FHJ46-22050/22080/22090	54
8D		FHJ46-22100/22120/22130/22150	
	8D	FHJ46-22180/22200/22250/22300	



Номер детали		Применимые газлифты
Код	№	
FHJ51	6A	FHJ41-15049/15069/15089 /15099
FHJ51	6B	FHJ41-18099/18120/18150

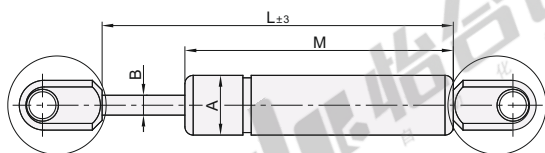
FHJ51 — 6A

● Цена со скидкой
Ед. 1-9 10~
Цена 100% Цена по запросу



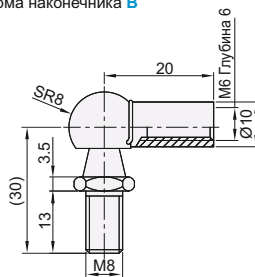
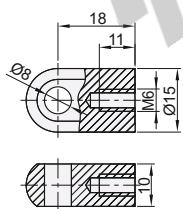
Применимые газлифты см. на стр. P962 / P963.

Код	Тип	Материал			Surface Treatment				Газ	Рабочая температура
		Цилиндр	Цилиндр	Наконечник	Цилиндр	Цилиндр	Форма наконечника А	Форма наконечника В		
FHL62	Выбор силы реакции	STKM11A	S20	Q235	Порошковая (черный матовый)	Твердое хромированное покрытие	Цветное цинковое покрытие	Хромированные	Азот N2	-20°C~60°C



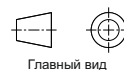
Форма наконечника А

Форма наконечника В



Стандартные допуски для азотных газлифтов

Усилие (N)	Диапазон значений
≤100	-5/+15
101~200	-10/+20
201~400	-15/+30
401~600	-20/+40
601~800	-25/+50
801~1000	-30/+60
1001~1200	-35/+70
>1200	-40/+80



Главный вид

Код	Номер детали		Сила реакции газа (20°C)		L max	M	A	B	Вес (г) (номинальный)	
	Форма наконечника	Ход	Макс. длина-5 мм							
FHL62	А	60	100	171	105	18	8	140		
			125							
			150							
	В	80	100						211	127
			150							
			200							
100	200	100	251	146						
		200								

Пружины
Газлифты
С4



Образец описания позиции в заказе

Номер детали			Сила реакции газа (20°C)	
Код	Форма наконечника	Ход	Макс. длина-5 мм	
FHL62	A	60	100	125

FHL62 — В — 60 — 125



Цена со скидкой
Ед. 1~9 10~
Цена 100% Цена по запросу



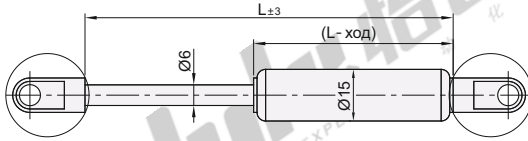
Доставка
10

Фиксированная сила реакции

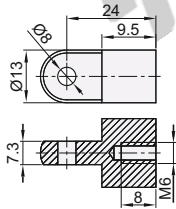
Тип с выбором монтажной головки

Газлифты

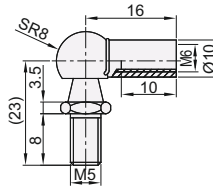
Код	Тип	Материал			Обработка поверхности				Рабочий газ	Рабочая температура
		Цилиндр	Цилиндр	Наконечник	Цилиндр	Цилиндр	Скоба	Наконечник		
FHL52	Фиксированная сила реакции	STKM11A	S20C	Q235	Порошковая (черный матовый)	Твердое хромированное покрытие	Оцинковка	Хромированный	Азот N2	-20°C ~ 80°C



Форма наконечника А



Форма наконечника В



Стандартные допуски для азотных газлифтов

Усилие (N)	Диапазон значений
≤100	-5/+15
101~200	-10/+20
201~400	-15/+30
401~600	-20/+40
601~800	-25/+50
801~1000	-30/+60
1001~1200	-35/+70
>1200	-40/+80

Номер детали			Сила реакции газа (20°C)		L max	Вес (г) (номинальный)
Код	Форма наконечника	Ход	Макс. длина - 5 мм (N)	Мин. длина + 5 мм Скорость изменения силы реакции газа		
FHL52	А	40	50		115	49
		50			135	55
		60	80		155	61
	В	80	100	126%	195	73
		100	120		235	84
		120	150		275	96
		150	200		335	113

Пружины
Газлифты

C4



Образец описания позиции в заказе

Номер детали			Сила реакции газа (20°C)
Код	Форма наконечника	Ход	Макс. длина-5 мм
FHL52	А	40	50
	В	50	

FHL52 — А — 40



Цена со скидкой		
Ед.	1~9	10~
Цена	100%	Цена по запросу



Доставка	
10	

