



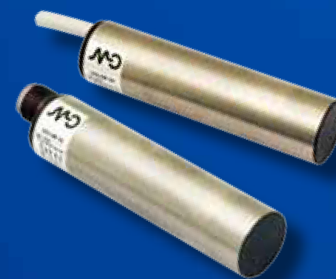
Серия CE

Ø 20 мм цилиндрические ёмкостные датчики



Особенности

- Модели с автодиагностикой и без
- Настройка чувствительности при помощи потенциометра
- Переключаемый выход НО+НЗ
- Корпус из нержавеющей стали
- Класс защиты IP65
- Полная защита от электрических повреждений
- Аксиальный кабельный выход или пластиковый разъём M12



Содержание

- Применения
- Изображения
- Каталог / Инструкции



Ø 20 мм цилиндрические


Код для заказа

параметр	код	описание
серия	CE	Ёмкостной бесконтактный датчик
корпус	1	Стандартный
	2	С автодиагностикой
состояние выхода	0	Переключаемый выход НО+НЗ
логика выхода	N	NPN
	P	PNP
дистанция	1	Стандартная дистанция, заподлицо, 10 мм
подкл.	A	Аксиальный кабельный выход
	E	Разъём M12

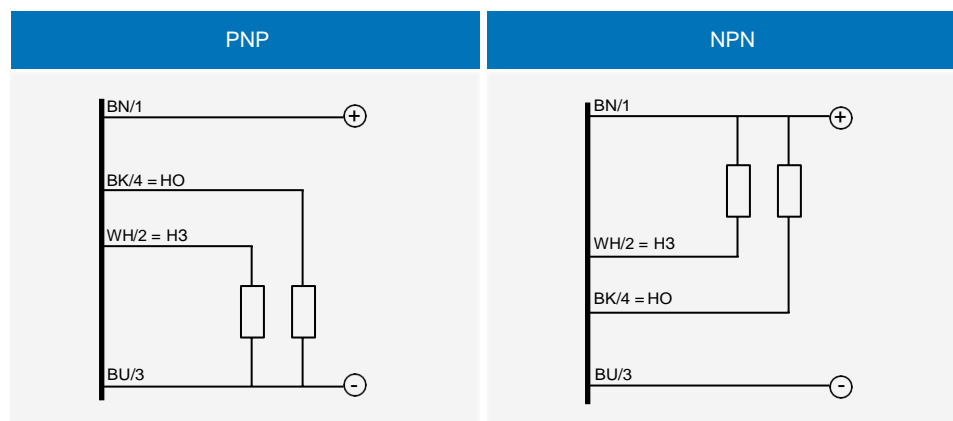
CE 1 / 0 P - 1 A

доступные модели

диаметр	установка	дистанция (мм)	разъём	автодиагностика	PNP/НО + НЗ
Ø 20	Заподлицо	10	Кабель	-	CE1/0P-1A
			M12		CE1/0P-1E
			Кабель	•	CE2/0P-1A
			M12		CE2/0P-1E

	CE1/0P-1*	CE2/0P-1*
		
Номинальная дистанция срабатывания	10 мм	
Рабочая дистанция	1.5...7.2 мм (экранированный)	
Гистерезис	2...15%	
Повторяемость	5%	
Рабочее напряжение	10...30 В постоянного тока	
Пульсация	≤ 15%	
Ток холостого хода	17 мА	
Ток нагрузки	≤ 100 мА	
Ток утечки	≤ 1 мкА	
Падение напряжения	1.5 В макс. ток нагрузки =100 мА	
Тип выхода	NPN или PNP НО+НЗ – разомкнутый коллектор	
Частота переключения	300 Гц	
Самоконтроль	период 4-8 мс (6,2 мс номинально)	
Частота пульсации	продолжительность 150-300 мс (220 мс номинально)	
Защита питания	Защита от переплюсовки и неустановившегося тока	
Защита выхода	Защита от короткого замыкания (автоматический сброс)	
Температурный диапазон	-25°...+70°С	
Температурный дрейф	20% Sr	
ЭМС	Директивой IEC 60947-5-2	
Удары и вибрация	IEC 60947-5-2	
Класс защиты	IP 65	
Светодиоды	жёлтый (выход НО под напряжением)	
Материал корпуса	Нержавеющая сталь	
Материал головки датчика	ЖКП	
Вес	80 г с разъёмом M12 / 200 г с кабелем	

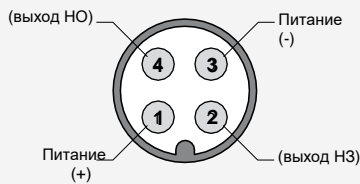
схемы электрических соединений



BN коричневый
 BU синий
 BK чёрный
 WH белый

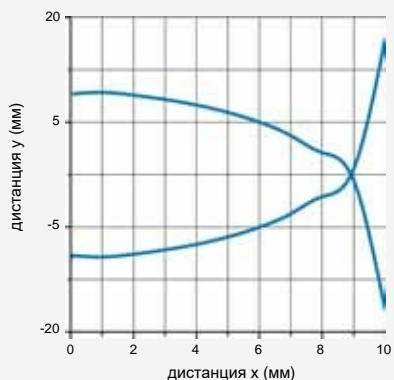


M12 - НО+НЗ

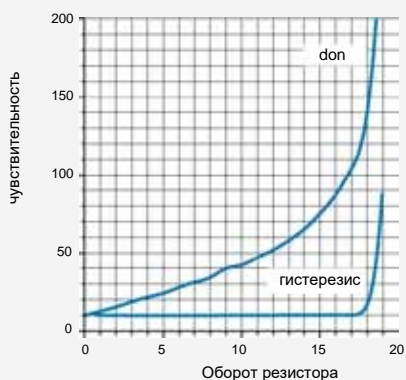


диаграммы Боде

Зона обнаружения

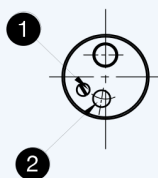
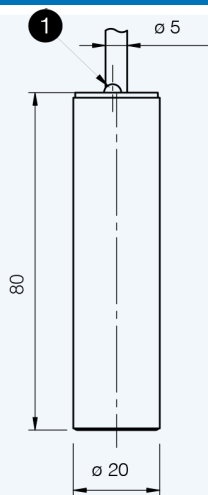


Настройка чувствительности

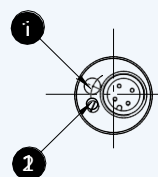
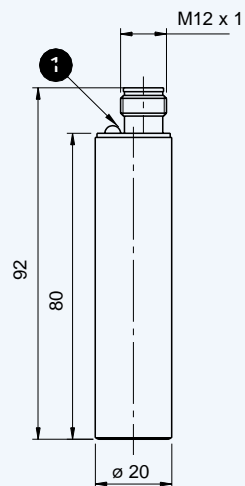


размеры (мм)

CE*/0*-1A



CE*/0*-1E



- 1 LED
- 2 ПОТЕНЦИОМЕТР