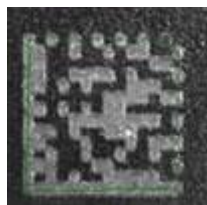




Лазерные сканеры утрачивают свою актуальность ввиду неспособности считывать 2D-коды, поврежденные коды, коды под пленкой, расположенные хаотично на продукции (с вращением, измененным углом к полю зрения считывателя). На смену лазерным сканерам для считывания штрих- и 2D-кодов приходит новое поколение считывателей, работающих по принципу захвата изображения и дальнейшего распознавания кодов в данном изображении.

Надежное решение на базе камеры по автоматическому считыванию штрих и 2D кодов в логистических и производственных процессах.



Основные преимущества считывателей Cognex:

- Возможность считывания не только штрих кодов, но и 2D кодов
- Один из лучших алгоритмов по распознаванию поврежденных, плохо напечатанных штрих кодов, штрих кодов под пленкой
- Считывание и распознавание кодов на базе захвата изображения. Если код попадает в поле зрения считывателя, он гарантированно будет считан
- Встроенная подсветка, гарантирующая работу при изменении/отсутствии освещения
- Считывание кодов при уменьшении угла установки считывателя к поверхности с кодом (до 10 градусов)
- Отсутствие подвижных частей, влияющих на ресурс работы оборудования
- Высокая скорость считывания: до 45 кадров в секунду
- Одновременное считывание до 128 кодов
- Возможность апгрейда до модификаций для считывания вращающихся штрих кодов и 2D кодов
- Настройка считывателей нажатием одной кнопки
- Наличие встроенных протоколов EtherNet/IP, PROFINET, MC Protocol, Modbus TCP, RS-232
- Возможность объединения нескольких считывателей в одну систему



Представляем самый популярный комплект считывателя Cognex Dataman 302, способный считывать штрих коды на дистанции от 0 до 700 мм в условиях отсутствия и изменения освещенности, вибраций, изменения положения кодов.

В комплект считывателя Cognex входят:

- Считыватель DMR-302L-00
- Объектив с жидкими линзами DM300-LENS-10LL
- Встроенная подсветка DM300-DLCOV-RE
- Крепеж с кабелем питания DM300-BAK-000
- Кабель Ethernet CCBL-ENET-05

Стоимость комплекта:
2479,28 евро с НДС

Дополнительно:

Большой ассортимент аксессуаров для увеличения дистанции считывания (объективы, светодиодные подсветки) и размеров зоны считывания (зеркальные модули).

Обновление до версии DATAMAN 302QL (считывание всенаправленных штрих-кодов) :

1144,11 евро с НДС

На фото ниже продемонстрирована возможность Dataman302 считывать код с применением одновременно всех проблемных условий:

- Плохая освещенность
- Код под пленкой
- Плохой контраст печати
- Угол наклона поверхности кода к считывателю около 15 градусов
- Инеродный предмет, перекрывающий код по все длине (отвертка)

Обновление до версии DATAMAN 302X (считывание всенаправленных штрих- и 2D-кодов):

1783,28 евро с НДС

